



**plastinject**  
WATERSYSTEM



# PiVoid XL

– effektive og funksjonelle løsninger

# Nå er den her - Pivoid XL!

PiVoid XL er vårt siste tilskudd i sortimentet av overvannsmagasiner. Vi har markedets største og bredeste utvalg, med totalt 5 produktfamilier og et stort spekter av varianter i ulike belastningsklasser.

Vi har benyttet vår erfaring fra blant annet Pluvial Cube til å videreutvikle og introdusere en helt ny løsning for overvannsmagasiner. Denne nye løsningen leveres stablet, er rask å montere og to deler klikkes enkelt og raskt sammen.

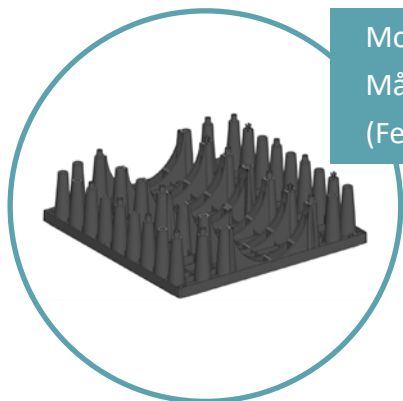
Med en helautomatisert sprøytstøpeprosess leverer produktet på både miljø og logistikk. Råvaresammensetningen er egenutviklet og sikrer et holdbart produkt med levetid på mer enn 50 år!



## Pivoid XL - gir deg mange fordeler

- Robust design klarer tung trafikk (SLW 60).
- Smart design minimerer antall komponenter.
- Lagringsvolum på 96%.
- Få varianter gjør håndteringen enklere.
- Kvadratisk bunnplate gjør modulene vridbare og skaper stor fleksibilitet.
- Kompatibel med alle våre magasiner.
- Stablebare moduler reduserer transportvolum. Totalt transportvolum per lastebil er 260-380 m<sup>3</sup> avhengig av bilens størrelse.
- Konstruksjonen gir meget gode styrke.
- Integrerte klips gir enkel montasje.
- 400 mm spylekanal sikrer den mest effektive spylbarheten på markedet og gir meget god tilgjengelighet

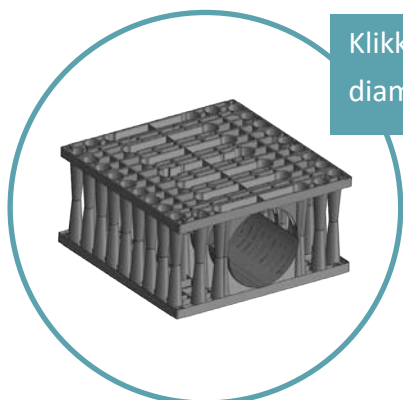
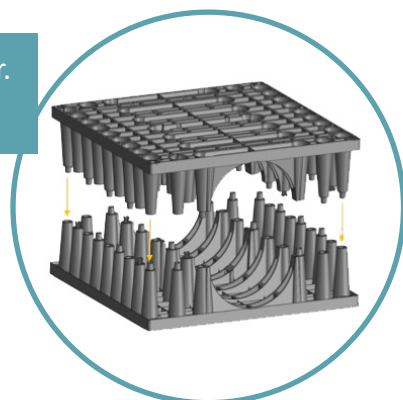
# Pivoid XL - konseptet



Modulhalvdel PiVoid XL

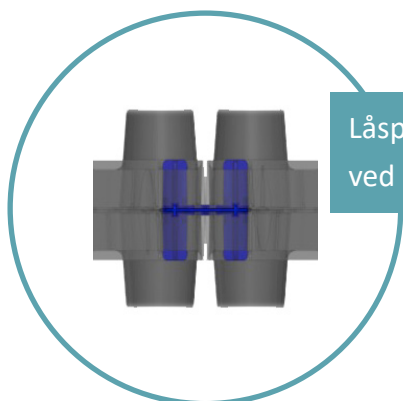
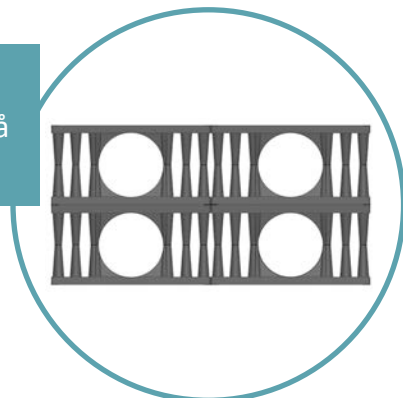
Mål per stabled halvdel = 1000 mm x 1000 mm x 250 mm.  
(Ferdig modul gir høyde = 500 mm).

Løft opp og snu modulen 180 grader.  
Trykk sammen – Klikk – ferdig



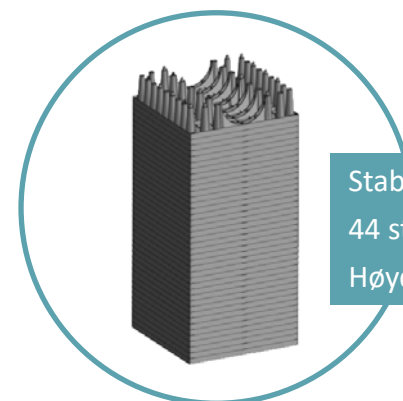
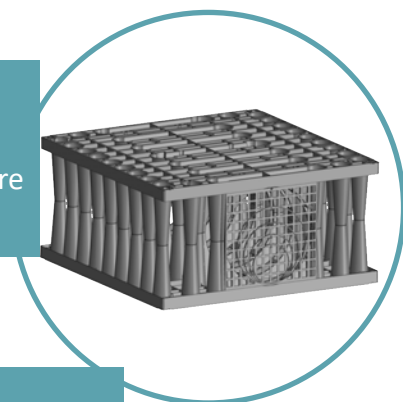
Klikkbare spylekanaler med  
diameter  $\varnothing$  400 mm.

Flere nivåer kan monteres på eller  
ved siden av hverandre for å oppnå  
ønsket slutt mål og volum.



Låsplugger "Dobbel" eller "Enkel" benyttes  
ved montering i høyden og bredden.

Dekkløkkene med utsparring for ulike  
rør dimensjoner. Kan monteres slik at  
tilkoblingen kommer i øvre- eller nedre  
kant av magasinetlaget.

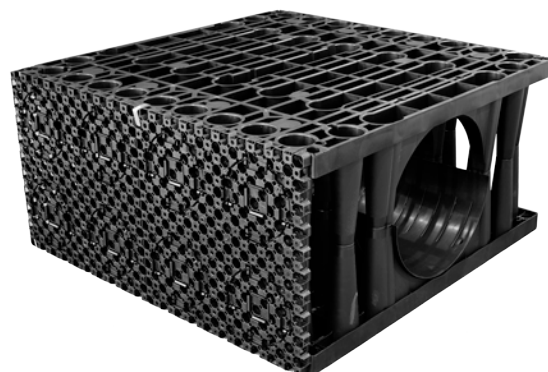
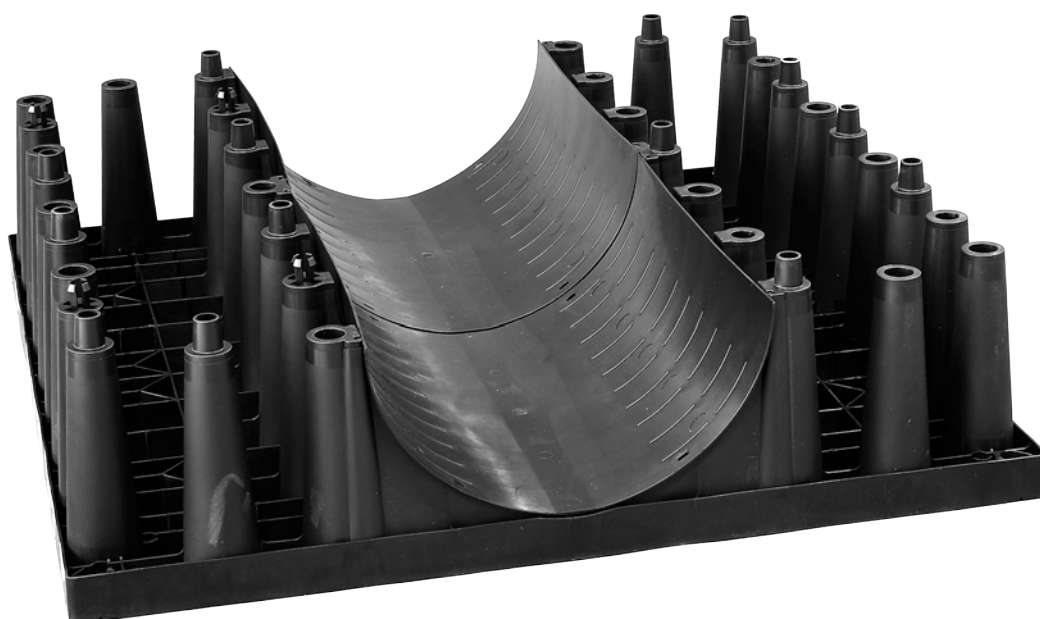


Stablede moduler på pall.  
44 stk halve = 11 m<sup>3</sup>  
Høyde 2620 mm inklusive pall

# Pivoid XL - Spyling/Slam

## Spylekanal 400 mm

Gir mulighet for optimal tilgang og effektiv spyling. Slam fanges opp i kanalen og spyles enkelt og raskt bort til eksempelvis ønsket sandfang. Dette forenkler også kamerakjøring innvendig i magasinet. Spylekanalen monteres normalt sett i nedre halvdel, men kan også monteres i øvre halvdel og gjør da spylekanalen helt omsluttet.

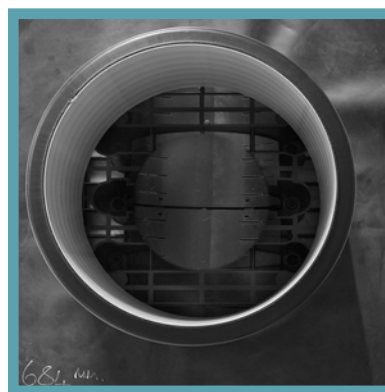


# PiVoid XL – Inspeksjon

## Stigerør eller AIC Inspeksjonstunell

Stigerør i ønsket dimensjon kan enkelt tilkobles ovenfor spylekanalen. Mest brukt er dimensjonene 400 mm og 600 mm. Tilkoblinger finnes till alle kjente fabrikat i markedet.

Dette gir full tilgang ned til bunnen av magasinet.



Vår effektive AIC mulighet for full inspeksjon av magasinet i kombinasjon med stor tilgjengelighet for eksempelvis kamerakjøring. Denne bygges i samme høyde som magasinet og byr på helt nye muligheter.



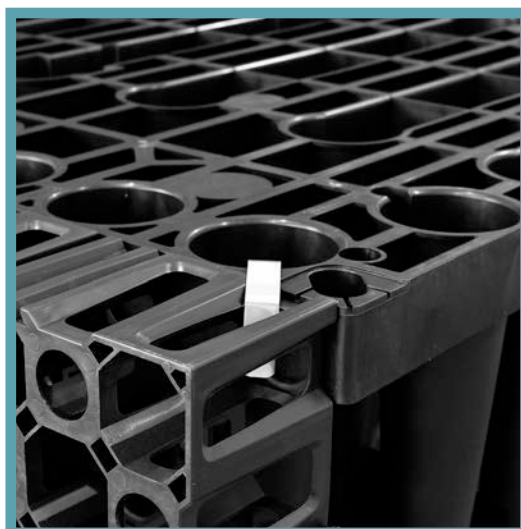
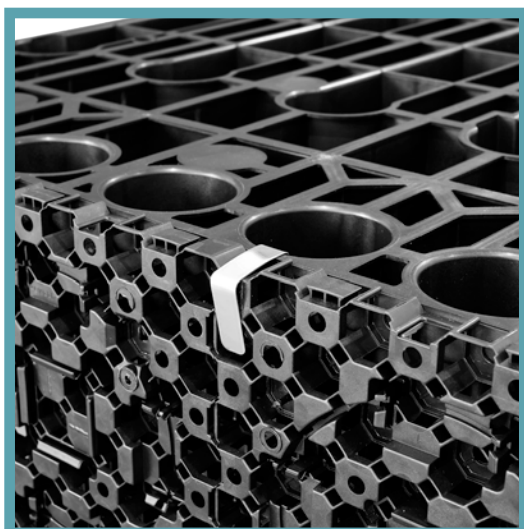
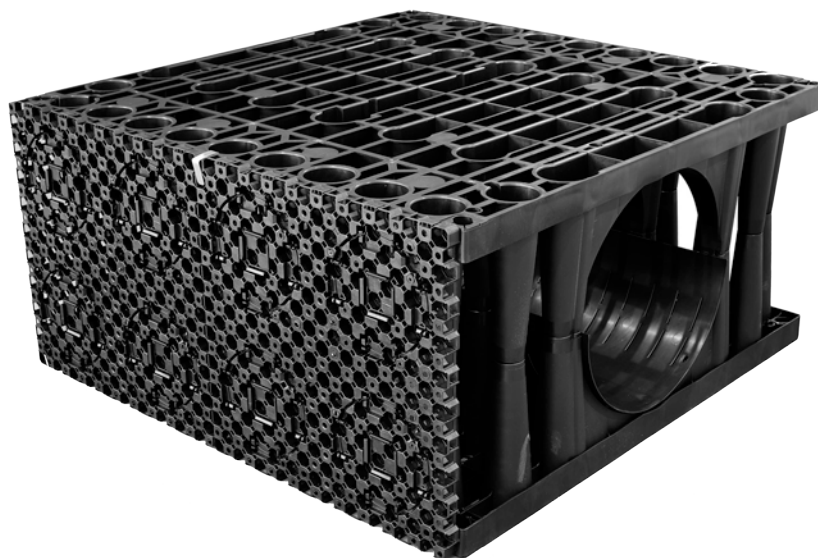
# PiVoid XL

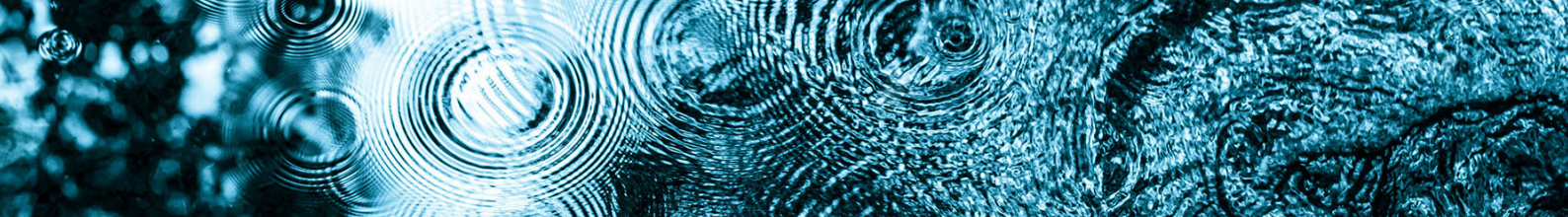
## Dekksider/sideplater

Ved store belastninger (SLW 60), i kombinasjon med magasinhøyder over 1,5 meter, tilbys sideplater med tykkelse på 25 mm. Plattene monteres enkelt samman til en hel vegg og festes enkelt med klips. Ved ekstreme belastninger > 60-t/m<sup>2</sup> og magasinhøyde over 1,5 meter, så kan våre forsterkede sideplater, med 50 eller 100 mm tykkelse benyttes.

Dette gir en styrke og holdbarhet langt utover det vanlige!

Sideplatene bidrar også til en økning i magasinvolum.





# PiVoid XL - Tilbehør

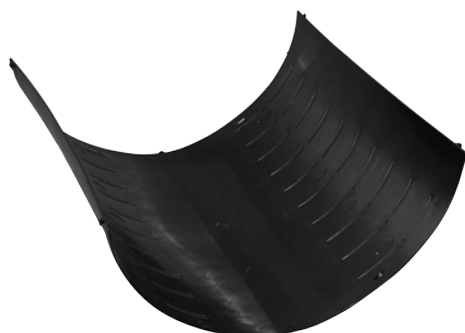
Forenkler din installasjon



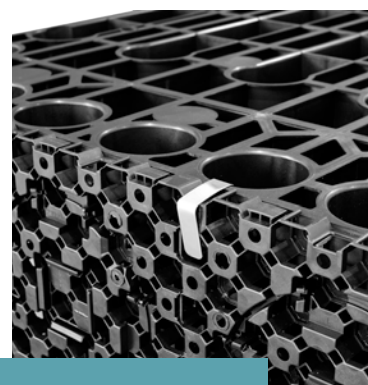
Sideplater/dekksider med utsparing og anvisning til de ulike tilkoblingsdiametere.



Hjørneforsterker i robust konstruksjon som gir økt støtte for fiberduk og eventuelt membran. Klikkes inn i kassetten.



400 Spyl/slammekanal.  
Klikkes inn i kassetten.



Klips for sideplater/dekksider.



Låseplugg, dobbel eller enkel. For installasjon av kassetter i høyde- eller lengderetning.

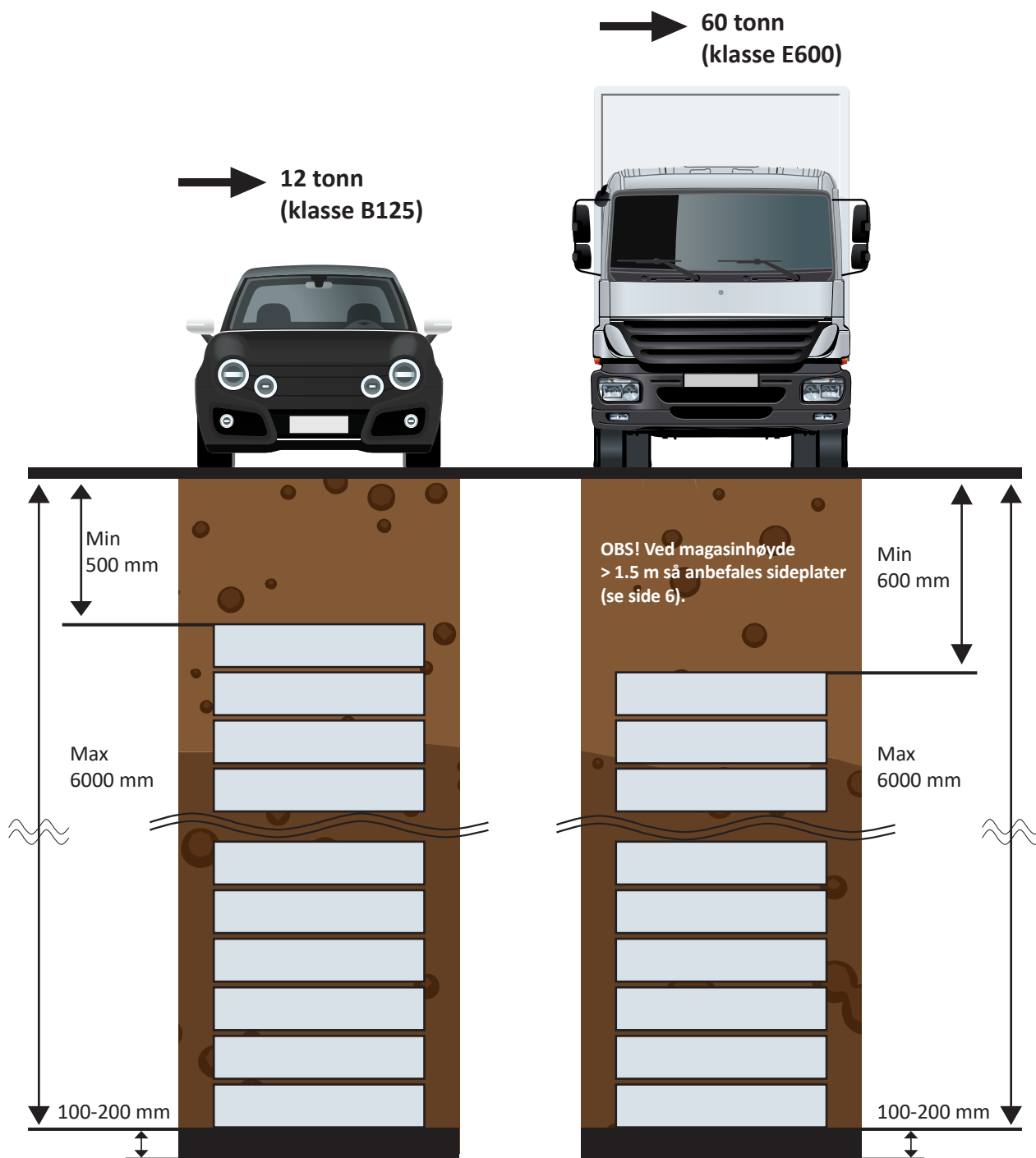


# PiVoid XL

## Belastningsmuligheter/installasjon

PiVoid XL er trolig markedets mest robuste magasin. Den spesialdesignede søylekonstruksjonen gir maksimale belastningsmuligheter.

Belastning oppgitt i henhold til EN124-2015



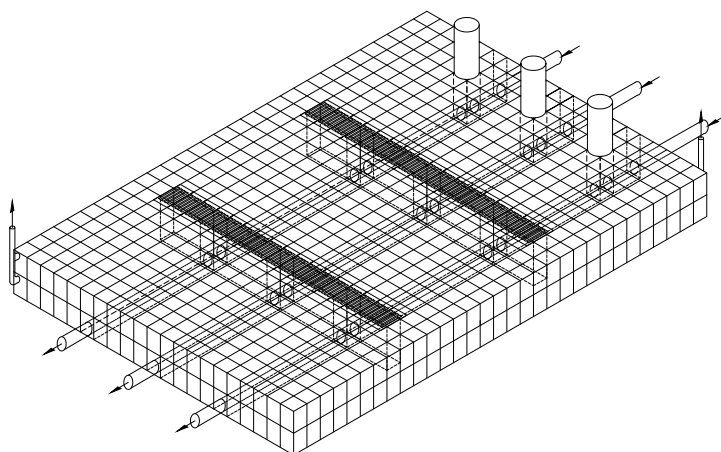
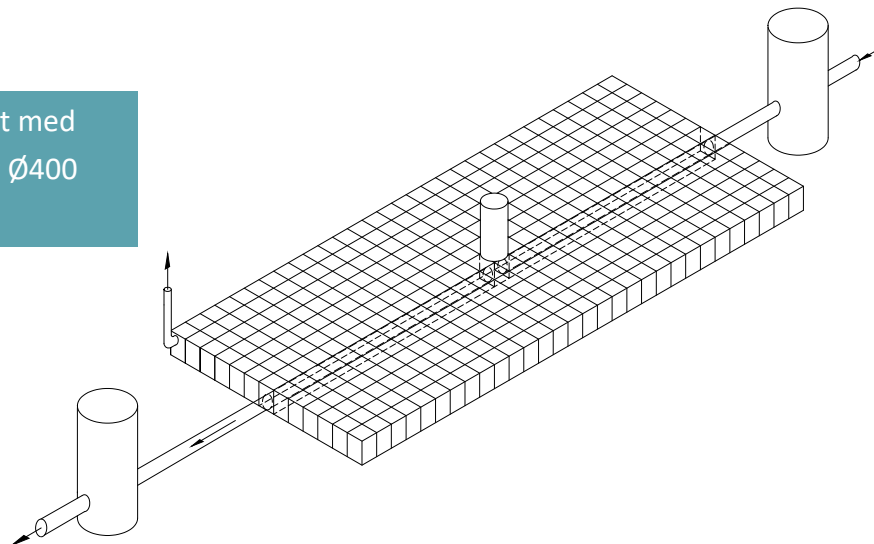
OBS! Ved installasjon uten kjørelastning - for eksempel i grøntområde, er det tilstrekkelig med 450 mm overbygging.



# PiVoid XL

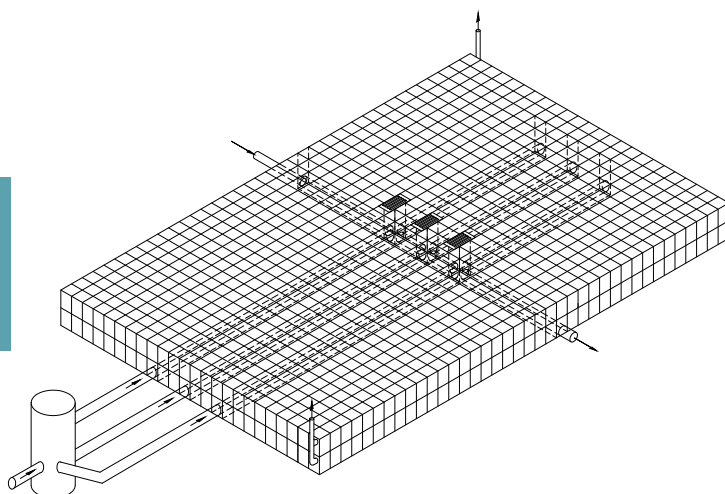
## Typiske løsninger med effektiv funksjon

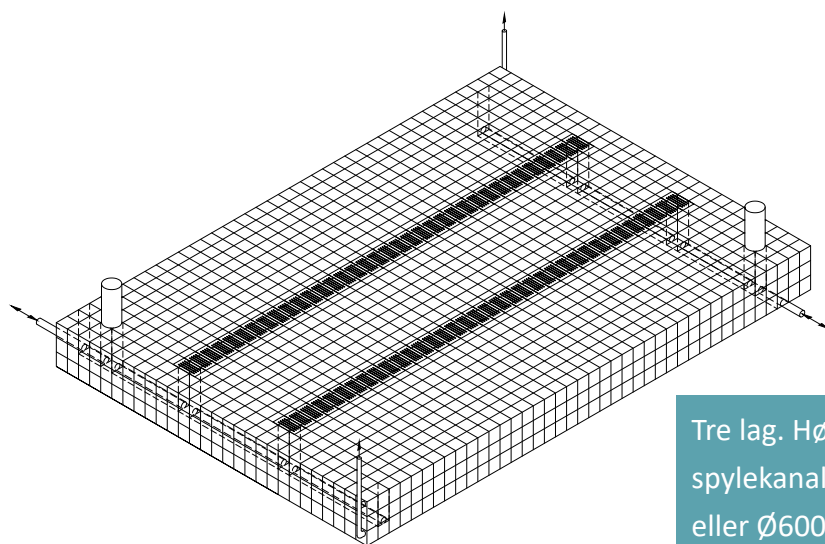
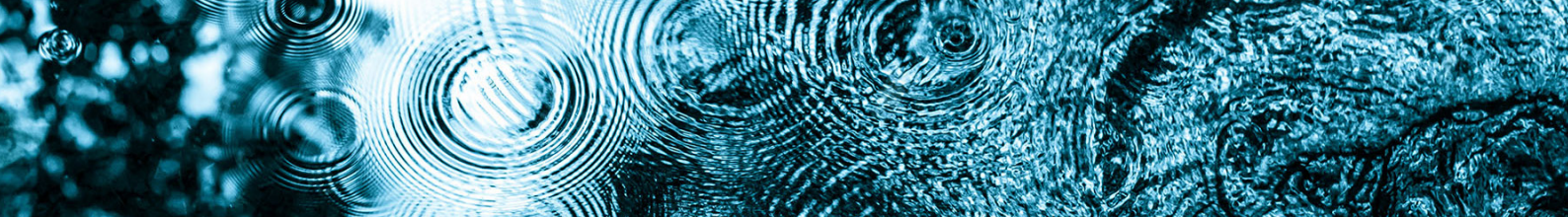
Et lag. Høyde = 0.5 m. Utstyrt med spylekanal 400 samt stigerør  $\varnothing 400$  eller  $\varnothing 600$  mm.



To lag. Høyde = 1 m. Utstyrt med 3 stk spylekanaler 400 samt 3 stk stigerør  $\varnothing 400$  eller  $\varnothing 600$  mm.  
I tillegg 2 stk AIC inspeksjonstunneller.

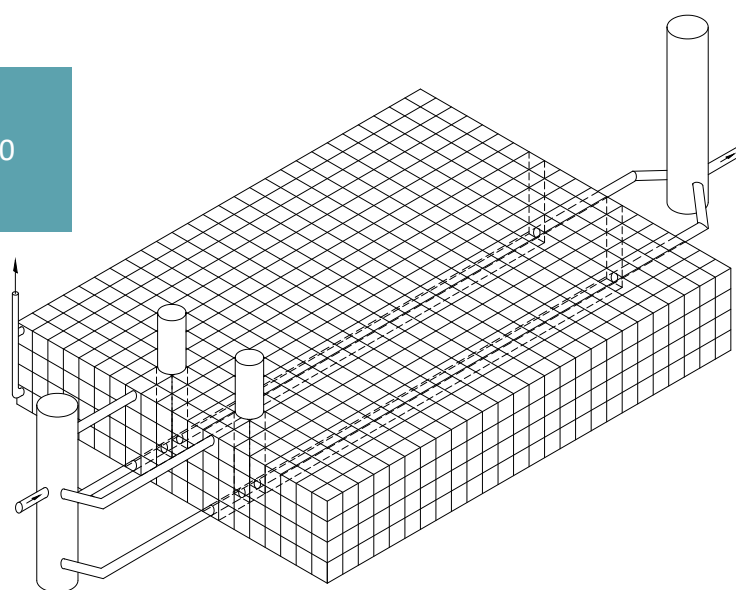
To lag. Høyde = 1 m. Utstyr med 3+1 spylekanaler 400 samt 3 stk innvendige kryssningsmoduler.

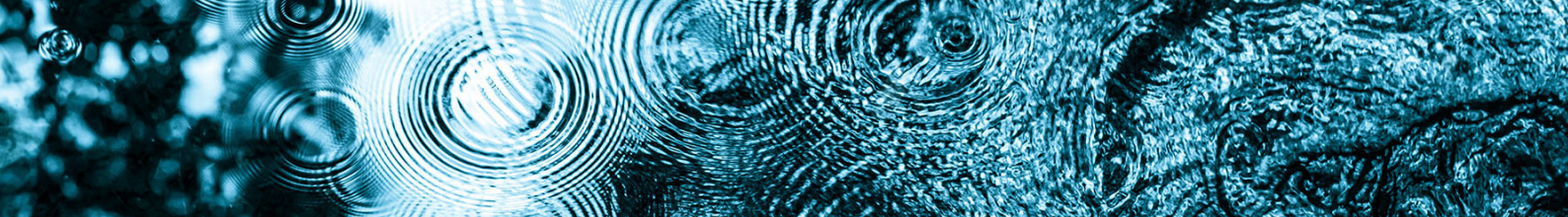




Tre lag. Høyde = 1.5 m. Utstyrt med 2 stk spylekanaler 400 samt 2 stk stigerør  $\varnothing$ 400 eller  $\varnothing$ 600 og to stk AIC inspeksjonstunneller.

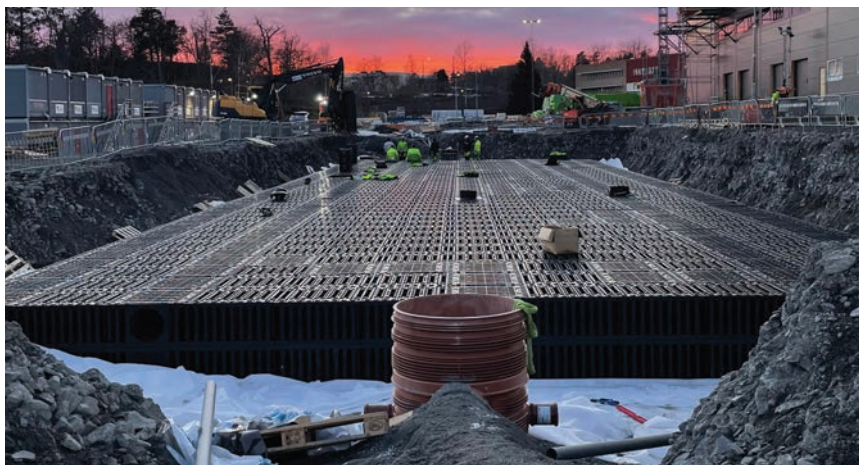
Fire lag. Høyde = 2 m. Utstyrt med 2 stk spylekanaler 400 samt 2 stk stigerør  $\varnothing$ 400 eller  $\varnothing$ 600 mm.





## PiVoid XL

Et fleksibelt magasin for både infiltrasjon og fordrøyning.



Infiltrasjon = Magasinet pakkes inn i fiberduk.

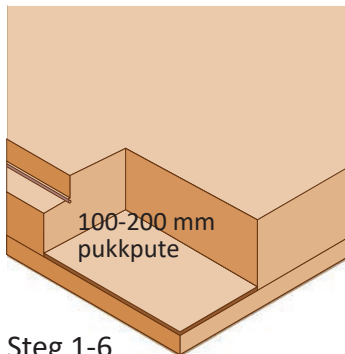


Fordrøyning = Magasinet pakkes inn i et gummimembran.

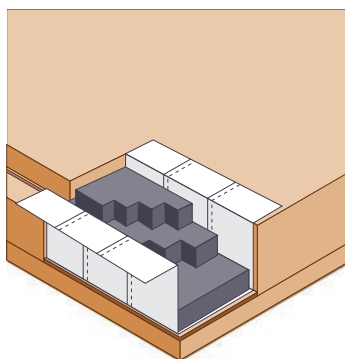
# PiVoid XL

## Installasjonssteg

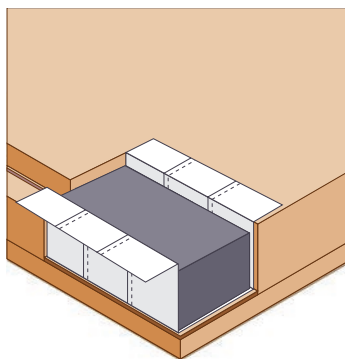
Gjelder både for infiltrasjon og fordrøyning.



Steg 1-6



Steg 7-11



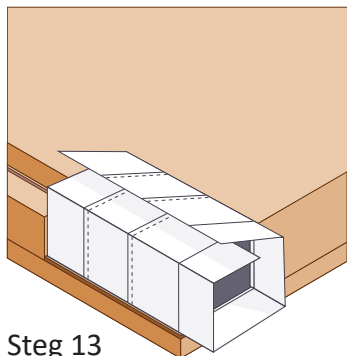
Steg 12

1. Grav ønsket grøft. Påse at inn og utløpsør fremføres som prosjektert for magasinet. Innløpet bør alltid føres via en sandfangskum.
2. Utgraveingen må være minimum 0,5 m større enn selve magasinet på alle magasinets sider.
3. Volumet som utgraves utenfor magasinet gjør montering av fiberduk og/ eller membran enklere.
4. Planer pukkputen til magasinet og påse at den er rett og plan. En rett pukkpute gir en rask og smidig installasjon. Påse samtidig at utgravingen er vinkelrett og at ingen kanter står i fare for å rase.
5. Pukkputen i bunn skal være av størrelse fra 16 opp til maksimalt 32 mm. Tykkelsen skal være 100-200 mm.
6. Rundt magasinet fylles det med samme fraksjon som anvist i punkt 5. Dette fordeler belastningen optimalt.
7. Legg ut fiberduk (infiltrasjon) og fiberduk og membran (fordrøyning) så det kan omslutte hele magasinets langsider. Fiberduken skal ha en overlapp på 400-500 mm.
8. Gjør tilsvarende på magasinet kortsider.
9. Kontroller alltid at fiberduken og eventuelt membranet er helt og ikke har fått skader eller hull. Ved sveising eller vulking av membran så er det viktig at 100% tetthet kan garanteres. Når det monteres fordrøyingsanlegg med membran, anbefales en grovere fiberduk utvendig og en finere på innsiden av membranet, nærmest magasinet.
10. Kontroller alltid før moteringer at det er mottatt riktig antall moduler. Sorter de ulike modulene for å gjøre selve monteringen enklere. Dette bidrar også til å sikre at moduler med spylekanalmoduler blir plassert på riktig plass. En god logistikk på anleggsplassen reduserer byggetiden og gir økt effektivitet.
11. Vi kan utarbeide en skisse for utlegging og montering.
12. Hulltagning i fiberduk (infiltrasjonsmagasin) gjøres for inn- og utløpsør og for eventuelle rør for utlufting. For alle hulltagninger i et fordrøyingsanlegg må gjennomføringene vulkes eller sveises om dette ikke er prefabrikert fra fabrikken. Fiberduk og eventuelt membran skal alltid overlappe gjennomføringene med minimum 10 cm.

# PiVoid XL

## Installasjonssteg

Gjelder både for infiltrasjon og fordrøyning.



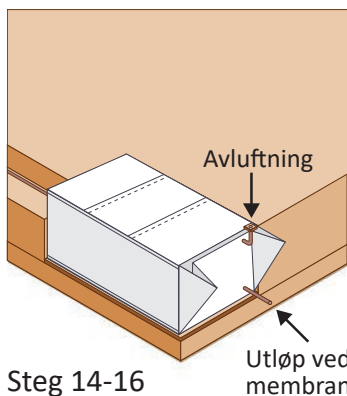
Steg 13

13. Dekk til hele magasinet med fiberduk og eventuel membran. Kontroller og juster slik at både fiberduk og eventuelt membran er strukket ut og ligger jevnt.

14. Brett fiberduk og eventuelt membran slik at endene omslutter magasinet. Påse at det er tilstrekkelig overlapp.

15. Vær oppmerksom på at 100% tetthet gjelder ved fordrøyningsmagasin hvor membran må vulkes eller sveises.

16. Fjern alt fra grøftens om ikke skal brukes til tilbakefyllingen.



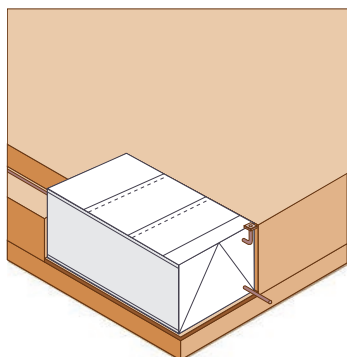
Steg 14-16

17. Start med å fylle rundt alle magasinets sider. Følg punkt 6 ovenfor. Fyll lag på opptil 20 cm lagvis rundt hele magasinet. Påse at det ikke påføres skade på membran eller fiberduk og at hvert lag blir kompakt og stabilt.

18. Fortsett til grøften er helt fylt og magasinet er helt dekket. Påse at fyllingen av pukk er sikret før tilbakefylling med eventuelle andre eller stedlige masser startes.

19. Påse at ingen skarpe steiner kan skade fiberduk eller membran. Dette er spesielt viktig ved kjøresterke magasiner som ligger under parkeingsplass eller veibane, og hvor overbygningen er begrenset.

20. Når grøften er helt fylt og hvert lag er kombriperert og stabilt, kan maskinell komprimering med større maskiner påbegynnes. På se at alt blir komprimert.



Steg 17-20

21. OBS! Magasinet skal ikke forlates uten tildekning og fylling under installasjonen da oppdrift som følge av kraftig nedbør kan forekomme.

(Maskinell komprimering kan variere fra anlegg til anlegg, basert på jordsmønn, fraksjonsvalg og overbygning. )



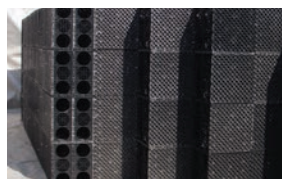
## Våre ulike magasiner

Vi har et komplett sortiment for alle installasjonsbehov og typer overvannsmagasiner. Leveres prefabrikkert eller umontert.

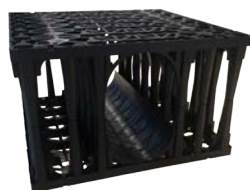
### Pluvial Cube



Finnes i 4 forskjellige belastningsklasser



### Pivoid Small



En meget kostnadseffektiv løsning



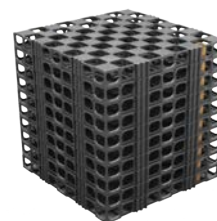
### Pluvimax



Tunellen som infiltrerer og fordrøyer.



### HD Void

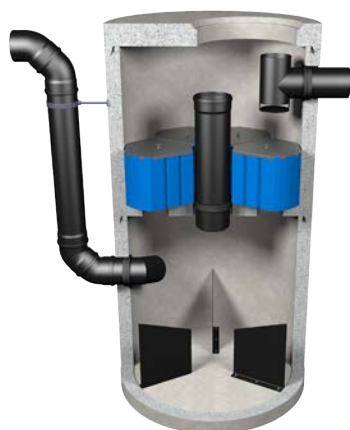


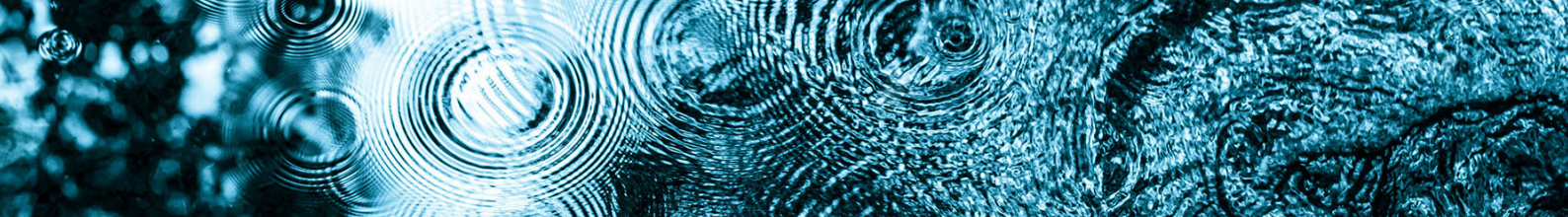
Vårt sterkeste magasin



## Filtering av overvann

Vi tilbyr også tungmetallfilte med ulik rensing. Alt fra ensningsgrad 80-80% via partikkelutskiller (Hydroshark) og opp til 92% gjennom tungmetallutskiller (Hydrosystem) som både håndterer løse og ikke oppløste metaller. Vi kan også levere utskiller for mikroplast og plastgranulat.



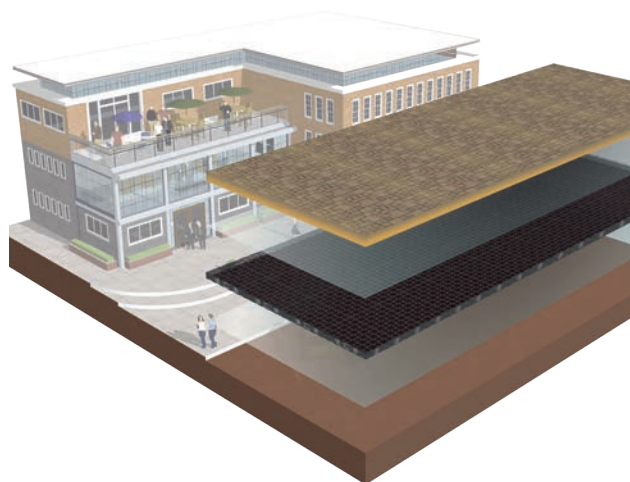


## Gressarmering Pluwpave



Komplett sortiment for alla belastningsklasser.

## Dreneringsceller



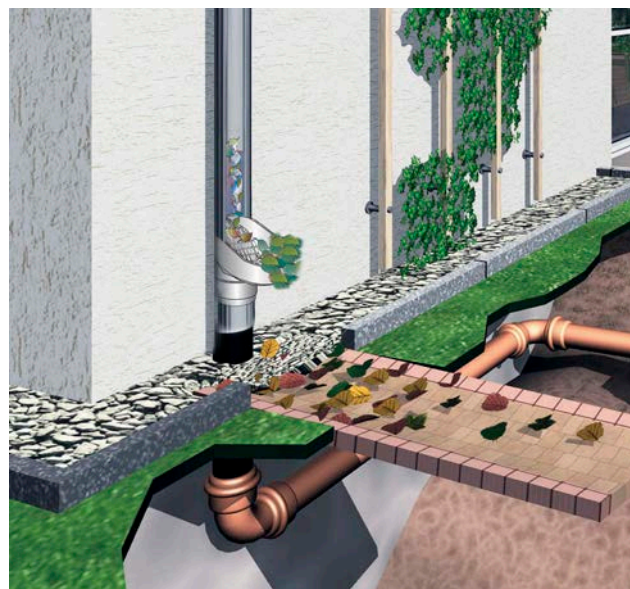
Ulike kjørbare plater i høyder fra 25-100 mm for avrenning av vann.

## Gjenvinning av regnvann

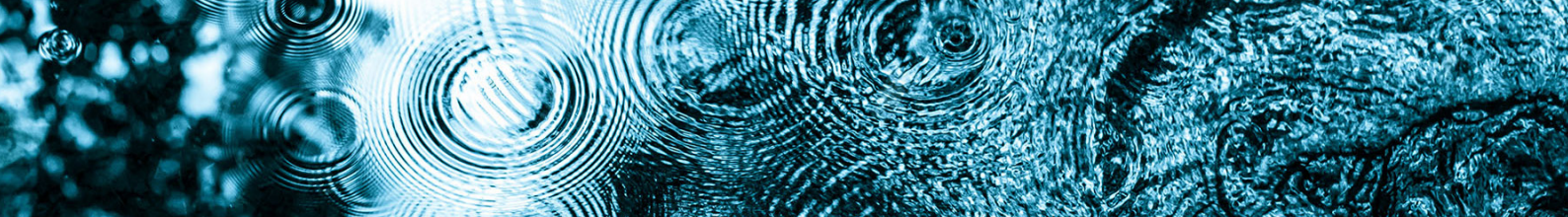


Komplett system, fra veggtanker på 800 liter til nedgravde tanker på 10 000 liter

## Løvsil



Fullt sortiment av plast eller vandalsikker utførelse. Rensetrakt og løvsil i plast finnes i mange farger. Vandalsikre løsninger finnes i ulike lengder og er i lakkert stål eller rustfritt stål.



Vestre produksjonsenheten



Østre produksjonsenheten

Plastinject Watersystem AB, et søsterselskap til Plastinject AB innenfor Lundahl & Hall-gruppen, utvikler og markedsfører produkter for håndtering av overvann. Våre største bruksområder er rensing og fordrøyelse av overvann, hvor vi tilbyr et bredt spekter av tungmetallutskiller og er markedsledende via egen produksjon av overvannsmagasin. Vi har vært på markedet siden 1976 og har vært en del av Lundahl & Hall siden 2019. Til sammen omsetter konsernet for nesten 500 millioner.

**Kontakt oss for ytterligere informasjon, støtte i design eller kundereferanser. En garantert god idé!**

**PLASTINJECT WATERSYSTEMS AB**

Oljevägen 1, SE-344 22 Anderstorp +46 371 587 000, [info@plastinject.se](mailto:info@plastinject.se)