

Løsflenser, pressete, syrefast EN 1.4404/316L

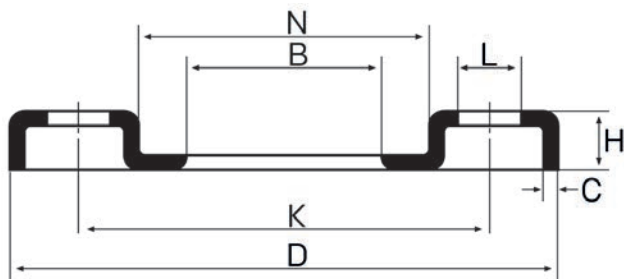
Boret etter DIN 2642, metrisk. Materialsertifikat EN 10204/3.1

Loose flanges, pressed, stainless steel EN 1.4404/316L

Drilled acc. to DIN 2642, metric. Material certifikat EN 10204/3.1

Flansa libera din otel inox EN 1.4404/316L

Gaurita conform DIN 2642, metric. Certificat conform EN 10204/3.1



HS Code 7307.9100

HS Code Int. 7307.91

METRISK RØR / METRIC TUBE. EN 10253 (DIN 2642), PN16/200°C

Rør/ Tube		PN	D mm	K mm	L mm	Hull Holes	B mm	N mm	H mm	C mm	KG stk/ea	NRF nr. Part No.
DN	OD mm											
15	21	16	95	65	13,5	4	24	38	12	3	0,193	1932521
20	26	16	105	75	13,5	4	30	48	14	3	0,255	1932523
25	31	16	115	85	13,5	4	37	53	16	3	0,319	1932525
32	38	16	140	100	17,5	4	46	68	16	3	0,463	1932527
40	43	16	150	110	18	4	48	77	17,5	4	0,658	1932529
50	54	16	165	125	18	4	58	91	19,5	4	1,160	1932532
65	73	16	185	145	18	4	78	108	21,5	4	1,440	1932534
80	84	16	200	160	18	8	90	123	21,5	4	4,090	1932536
100	104	16	220	180	18	8	110	141	22	4	4,400	1932538
125	129	16	250	210	18	8	135	168	22	5	0,580	1932541
150	154	16	285	240	22	8	160	192	26	5	1,290	1932543
200	204	10	340	295	22	8	212	245	28	6	2,200	1932545
250	254	10	395	350	22	12	262	295	31	6	2,250	1932547
300	304	10	445	400	22	12	312	345	34	6	6,590	1932549
350	356	10	505	460	22	16	362	393	36	8	10,30	1932553
400	406	10	565	515	26	16	413	443	38	8	13,30	1932555
450	456	10	615	565	26	20	465	495	41	8	14,10	1932557
500	506	10	670	620	26	20	517	560	41	8	14,90	1932559

Løsflenser, pressete, syrefast EN 1.4404/316L

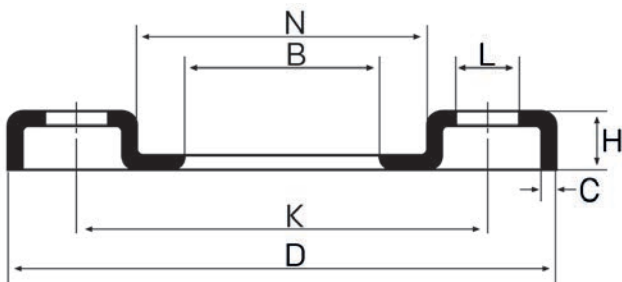
Boret etter DIN 2642, ISO. Materialsertifikat EN 10204/3.1

Loose flanges, pressed, stainless steel EN 1.4404/316L

Drilled acc. to DIN 2642, ISO. Material certifikat EN 10204/3.1

Flansa libera din otel inox EN 1.4404/316L

Gaurita conform DIN 2642, ISO. Certificat conform EN 10204/3.1



HS Code 7307.9100

HS Code Int. 7307.91

ISO RØR / ISO TUBE. EN 10253 (DIN 2642), PN16/200°C

Rør/ Tube		PN	D mm	K mm	L mm	Hull Holes	B mm	N mm	H mm	C mm	KG stk/ea	NRF nr. Part No.
DN	OD mm											
15	21,3	16	65	65	13,5	4	24	38	12	3	0,193	1932522
20	26,9	16	75	75	13,5	4	30	48	14	3	0,255	1932524
25	33,7	16	115	85	13,5	4	37	53	16	3	0,300	1932526
32	42,4	16	140	100	17,5	4	46	68	16	3	0,450	1932528
40	48,3	16	150	110	18	4	54	77	17,5	4	0,680	1932531
50	60,3	10	165	125	18	4	65	91	19,5	4	0,840	1932533
65	76,1	16	185	145	18	4	81	108	21,5	4	1,100	1932535
80	88,9	16	200	160	18	8	94	123	21,5	4	1,150	1932537
100	114,3	16	220	180	18	8	119	141	22	4	1,250	1932539
125	139,7	16	250	210	18	8	145	168	22	5	1,640	1932542
150	168,3	16	285	240	22	8	173	192	26	5	2,180	1932544
200	219,1	10	340	295	22	12	225	245	28	6	3,810	1932546
250	273,0	10	395	350	22	12	279	295	31	6	4,570	1932548
300	323,9	10	445	400	22	12	329	345	34	6	5,780	1932551