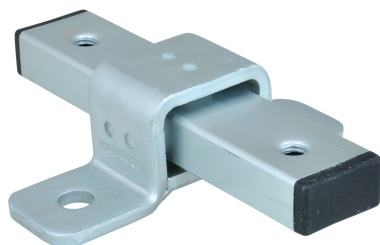


## BIS Expansion Guide Assembly (BUP1000)

(E 10 40)

upphängning med glidelement



666 8 612

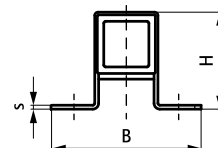
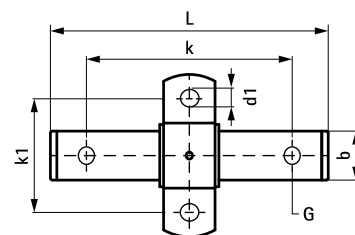
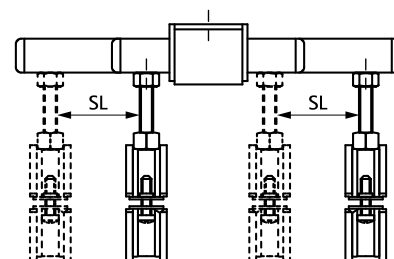


666 8 813

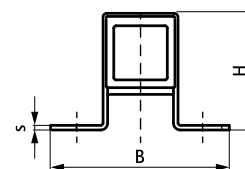
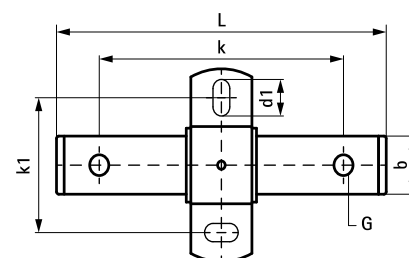
## Funktioner och Fördelar

- glidelement för upptagning av rörexansion/kontraktion
- fästs direkt i byggnadsstrukturen eller i kombination med t.ex Strut skensystem
- kan monteras både med hängande och stående rör
- profilen är gängad med olika storlek på gängorna för större flexibilitet
- många monteringsmöjligheter, används med fördel ihop med Bifix® G2 or HD1501 rörklammer
- material: metalldelar tillverkade av stål; plastdelar tillverkade av PE
- ytbehandling:
  - produkten är en del av BIS UltraProtect® 1000 systemet
  - lämplig för inom- och utomhusbruk
  - klarar minst 1.000 timmars saltspraytest (max 5% rödrost) enligt ISO 9227

Art.nr.	Typ	G	L	B (mm)	H (mm)	b (mm)	s (mm)	d1 (mm)	k (mm)	k1 (mm)	SL (max.) (mm)	F <sub>a,z</sub> (N)	fp
6668612	FG2	M10/12	170 mm	135	46	35	3,0	Ø 13	120	100	60	1 500	5
6668813	FG3	Ø 13,0 mm / 17,0 mm	255 mm	146	90	40	5,0	20 x 13	200	100	120	7 500	5



666 8 612



666 8 813

## Kompletterande

BIS Gängpinnar  
BIS Gängstänger  
WTB1 Expanderbult

## Alternativ

BIS Expansion Device (BUP1000)