

NRF-nr.	Artikkelnavn
9723172	FUNDAMENT PREFAB SMA 110



Produktbeskrivelse

Betongfundament prefabrikkert til støtpute SMA 110.
Produsert iht NS-EN 14843:2007.

Fysiske data




Vekt: 4758,00 kg Lengde: 6250,00 mm
Volum: 1875,00 dm³ Brekke: 1000,00 mm
Høyde: 300,00 mm



2021-12-08
Rev.nr.: 1.1



Teknisk beskrivelse

-  Betong B35 MF40
-  Hylser 1988VF-M24-200 22 stk
-  Løfteører T-Tv-25-85 4 stk

Vedlikeholds- og avfallsinstruks

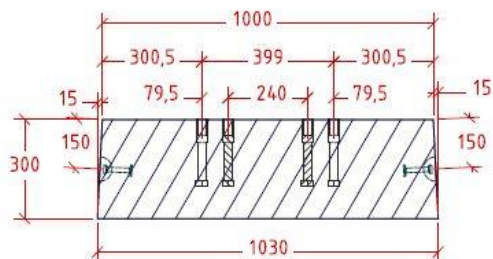
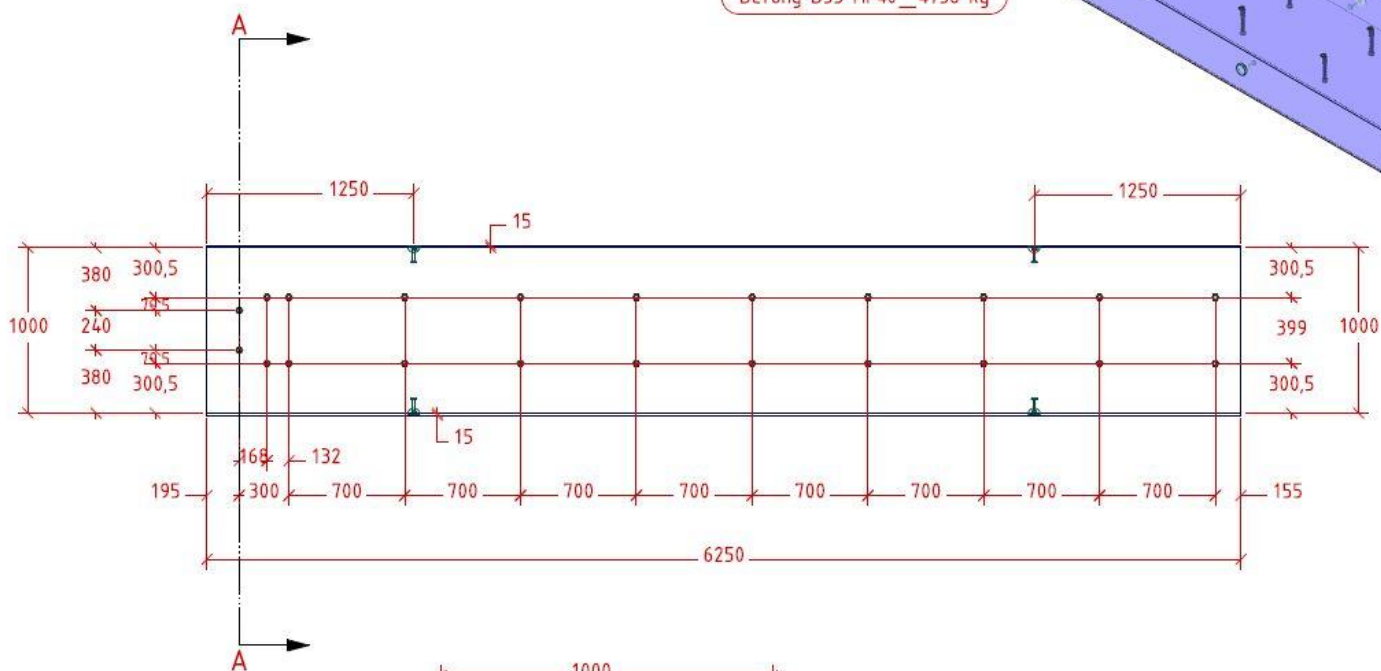
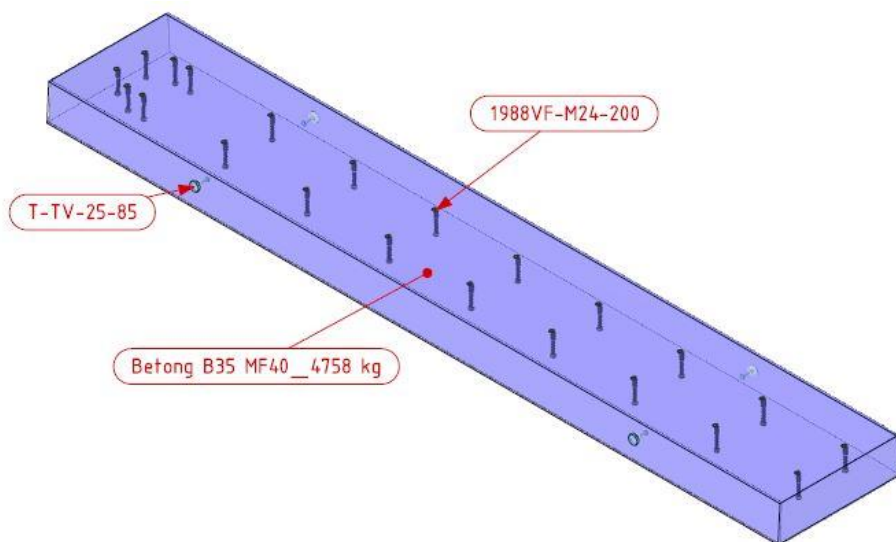
Intet vedlikehold er påkrev for dette produkt.
Leveres offentlig deponi etter endt bruk.

Tilhørende produkter

NRF-nr.	Artikkelnavn
9723116	Støtpute SMA 110P
9723117	Støtpute SMA 110P-L
9723119	Støtpute SMA 110W
9723121	Støtpute SMA 110W-L

2021-12-08
Rev.nr.: 1.1





ITEM NO.	PART NUMBER	QTY
1	Betong B35 MF40_4758 kg	1
2	1988VF-M24-200	22
3	T-TV-25-85	4

2021-12-08
Rev.nr.: 1.1