



Flamco

Klämrosetter



RKW



RVC



HRDB



RMD





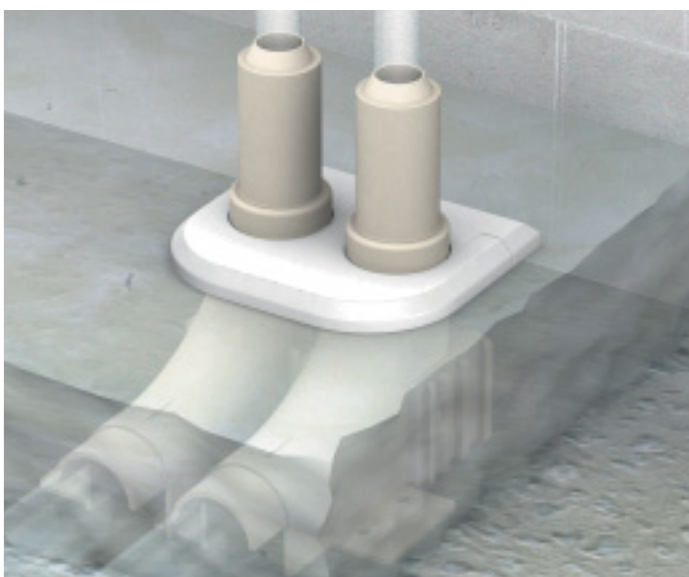
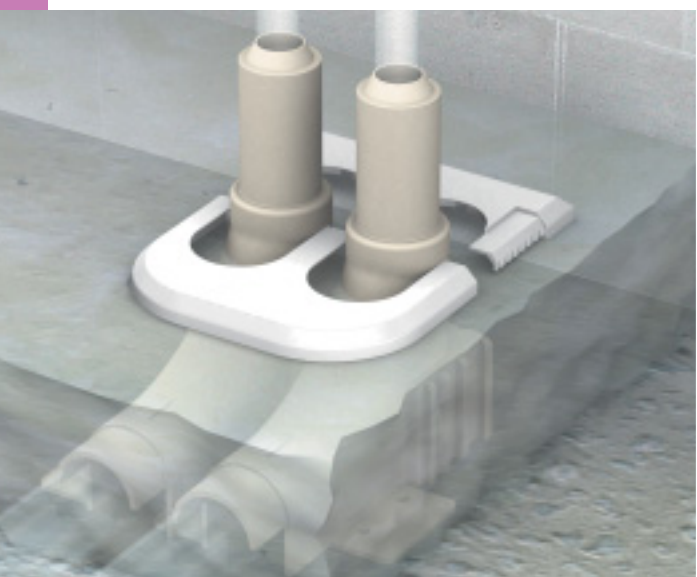
Flamco

För en prydlig slutbehandling av rör genombro

Både funktionellt och snyggt. Det kan man säkert säga om Flamco klämrosetter. För därmed kan du snabbt och effektivt dölja fula borrhål för genomdragna rör. Men eftersom de sitter så synligt spelar även form och passning en viktig roll. Eftersom varje lokal kräver en rosett i en egen färg eller form.

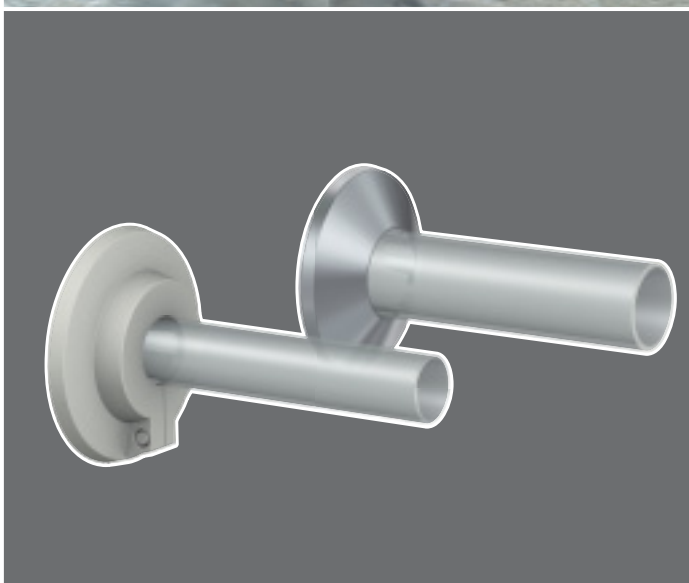


RK



Pluspunkter RK:

- ◆ Försedd med klämläppar så att rosetten inte kan glida nedåt.
- ◆ Enkel klickmontering med hål-stiftkoppling.
- ◆ Utförd i grå polypropylen, RAL 9002.
- ◆ Maximal temperatur 120 °C.



RVD

Flamco bjuder ett brett urval klämrosetter för enkel eller dubbel dragning av rör genom väggar, golv och tak. I olika former och material, passar alltså alltid i lokalen där de används.

Extra egenskaper RVD:

- ◆ Likadan som RV klämrosett, men för genomdragnings av en dubbelrör.

Tabeller med typer och tekniska data: sid. 10.4 – 10.6.

tt i väggar, golv och tak



RKW

Extra egenskaper RKW:

- ◆ Försedd med klämläppar så att rosetten inte kan glida nedåt.
- ◆ Enkel klickmontering med hål-stiftkoppling.
- ◆ Utförd i vit polypropylen, RAL 9010.
- ◆ Maximal temperatur 120 °C.



RKC

Extra egenskaper RKC:

- ◆ Försedd med klämläppar så att rosetten inte kan glida nedåt.
- ◆ Enkel klickmontering med hål-stiftkoppling.
- ◆ Utförd i förkromad polypropylen.
- ◆ Maximal temperatur 120 °C.



RV

Pluspunkter RV:

- ◆ Försedd med en laxstjärtkoppling.
- ◆ Enkel och snabb montering.
- ◆ Utförd i grå polypropylen, RAL 9002.
- ◆ Maximal temperatur 120 °C.



RVC

Extra egenskaper RVC:

- ◆ Försedd med en laxstjärtkoppling.
- ◆ Enkel och snabb montering.
- ◆ Utförd i förkromad polypropylen.
- ◆ Maximal temperatur 120 °C.



HRDB

Pluspunkter HRDB:

- ◆ Dubbel rosett för dubbel rör genomdragning.
- ◆ Variabel rördiameter från 14 till 20 mm.
- ◆ Utförd i ABS.
- ◆ Enkel montering med klämläppar.
- ◆ Färg vit. Maximal temperatur 120 °C.



RDC

Extra egenskap RDC:

- ◆ Samma utförande som HRDB, med lämpad för en fast rördiameter på 15 mm.



RME

Pluspunkter RME:

- ◆ Mantelrörrosett för enkel rör genomdragning.



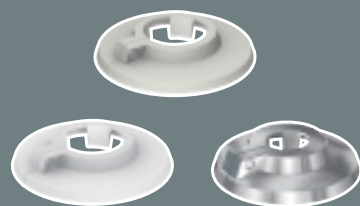
RMD

Extra egenskap RMD:

- ◆ Mantelrörrosett för dubbel rör genomdragning.

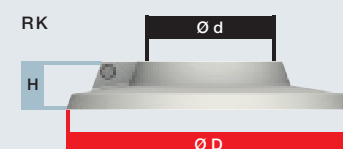
RK, RKW och RKC klämrosetter

- ◆ RK och RKW försedda med klämläppar så att rosetten inte kan glida nedåt.
- ◆ RK och RKW: enkel klickmontering med håll-stiftkoppling.
- ◆ RK utförd i grå polypropylen, RAL 9002. RKW utförd i vit polypropylen, RAL 9010. RKC utförd i förkromad polypropylen.
- ◆ Maximal temperatur 120 °C.



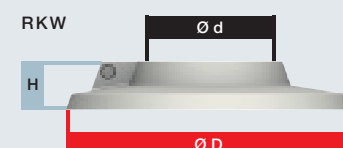
Utföranden och dimensioner RK klämrosetter

Typ	Gångrör nom. diam. tum	Sprinklerrör Ø utv. mm	Tunngods stålrör Ø utv. mm	Kopparrör Ø utv. mm	Dimensioner i mm			Flamco nr.
					Ø d	H	Ø D	
RK 8	-	-	-	8	8	12	40	12308
RK 1/8-10	1/8"	-	-	10	10	12	40	12310
RK 12	-	-	12	12	12	12	40	12312
RK 12 S	-	-	12	12	12	12	40	12512
RK 1/4-14	1/4"	-	-	14	14	12	55	12314
RK 15	-	-	15	15	15	12	55	12315
RK 16	-	-	-	16	16	12	55	12316
RK 3/8-18	3/8"	-	18	18	18	12	55	12300
RK 20	-	-	-	20	20	12	55	12320
RK 1/2-22	1/2"	-	22	22	22	12	60	12301
RK 25	-	25	-	-	25	12	60	12325
RK 3/4-28	3/4"	-	28	28	28	12	68	12302
RK 1-35	1"	-	35	35	35	12	75	12303
RK 1 1/4-42	1 1/4"	38	42	42	42,9	12	88	12304
RK 1 1/2	1 1/2"	-	-	-	48,8	12	95	12305
RK 57	-	57	-	54	57,6	12,5	109	12357
RK 2	2"	-	-	-	60,8	12,5	109	12306



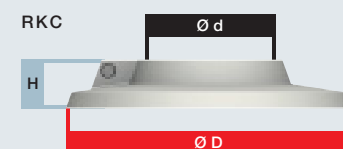
Utföranden och dimensioner RKW klämrosetter

Typ	Gångrör nom. diam. tum	Sprinklerrör Ø utv. mm	Tunngods stålrör Ø utv. mm	Kopparrör Ø utv. mm	Dimensioner i mm			RSK / Flamco nr.
					Ø d	H	Ø D	
RKW 8	-	-	-	8	8,8	12	40	3833308
RKW 1/8-10	1/8"	-	-	10	10,8	12	40	3833316
RKW 10 S	1/8"	-	-	10	10,8	12	40	12560
RKW 12	-	-	12	12	12,8	12	40	3833324
RKW 12 S	-	-	12	12	12,8	12	40	12562
RKW 1/4-14	1/4"	-	-	14	14,8	12	55	3833332
RKW 15	-	-	15	15	15,8	12	55	3833340
RKW 16	-	-	-	16	16,8	12	55	3833357
RKW 3/8-18	3/8"	-	18	18	18,8	12	55	3833365
RKW 20	-	-	-	20	20,8	12	55	3833373
RKW 1/2-22	1/2"	-	22	22	22,8	12	60	3833381
RKW 25	-	25	-	-	25,8	12	60	3833399
RKW 3/4-28	3/4"	-	28	28	28,8	12	68	3833407
RKW 1-35	1"	-	35	35	35,8	12	75	3833415
RKW 1 1/4-42	1 1/4"	38	42	42	42,9	12	88	3833423
RKW 1 1/2	1 1/2"	-	-	-	48,8	12	95	3833449
RKW 57	-	57	-	54	57,6	12,5	109	3833456
RKW 2	2"	-	-	-	60,8	12,5	109	3833464

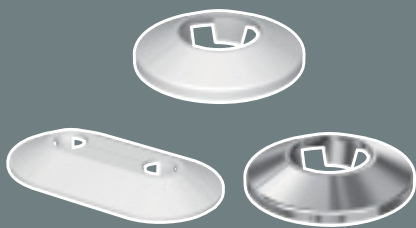


Utföranden och dimensioner RKC klämrosetter

Typ	Gångrör nom. diam. tum	Sprinklerrör Ø utv. mm	Tunngods stålrör Ø utv. mm	Kopparrör Ø utv. mm	Dimensioner i mm			RSK nr.
					Ø d	H	Ø D	
RKC 1/4-14	1/4"	-	-	14	14	12	55	3833333
RKC 16	-	-	-	16	16	12	55	3833358

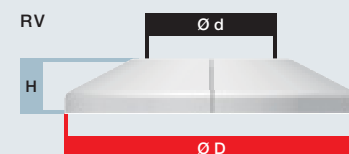


- ◆ RV, RVC och RVD försedda med laxstjärtkoppling.
- ◆ Enkel och snabb montering.
- ◆ RV och RVD utförda i grå polypropylen, RAL 9002. RVC utförd i förkromad polypropylen.
- ◆ Likadan som RV klämrosett, men för genomdragning av en dubbla rör.
- ◆ Maximal temperatur 120 °C.



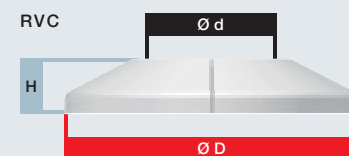
Utföranden och dimensioner RV klämrosetter

Typ	Gångrör nom. diam. tum	Tunnogs stålrör Ø utv. mm	Kopparrör Ø utv. mm	Dimensioner i mm			Flamco nr.
				Ø d	H	Ø D	
RV 10	1/8"	-	10	10	11,6	40	12410
RV 12	-	12	12	12	11,6	42	12412
RV 15	-	15	15	15	11,6	45	12415
RV 18	3/8"	18	18	18	11,6	48	12400
RV 22	1/2"	22	22	22	11,3	52	12401
RV 28	3/4"	28	28	28	11,3	58	12404



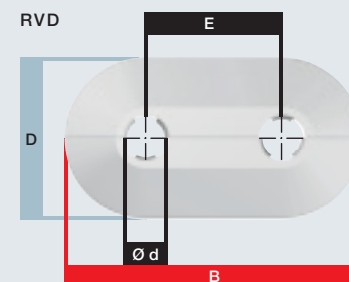
Utföranden och dimensioner RVC klämrosetter

Typ	Gångrör nom. diam. tum	Tunnogs stålrör Ø utv. mm	Kopparrör Ø utv. mm	Dimensioner i mm			RSK / Flamco nr.
				Ø d	H	Ø D	
RVC 10	1/8"	-	10	10	11,6	40	12460
RVC 12	-	12	12	12	11,6	42	3833451
RVC 15	-	15	15	15	11,6	45	3833452
RVC 18	3/8"	18	18	18	11,6	48	3833453
RVC 22	1/2"	22	22	22	11,3	52	3833454
RVC 28	3/4"	28	28	28	11,3	58	12454



Utföranden och dimensioner RVD klämrosetter

Typ	Gångrör nom. diam. tum	Tunnogs stålrör Ø utv. mm	Kopparrör Ø utv. mm	Dimensioner i mm				Flamco nr.
				Ø d	B	D	E	
RVD 15 / 50	-	15	15	15	110	60	50	12569
RVD 16 / 50	3/8"	16	16	16	110	60	50	12570



HRDB, RDC, RME och RMD rosetter

- ◆ HRDB och RDC: dubbel rosett för dubbel rör genomdragning. Färg vit.
Enkel montering med klämläppar.
- ◆ HRDB: variabel rördiameter från 14 till 20 mm. RDC: fast rördiameter på 15 mm.
- ◆ HRDB och RDC utförda i ABS. Maximal temperatur 120 °C.
- ◆ RME mantelrörrosett för enkel genomdragning.
- ◆ RMD mantelrörrosett för dubbel genomdragning.



Utförande och dimensioner HRDB rosett

Type	Rör Ø utv. mm	Dimensioner i mm			Flamco nr.
		B	H	E	
HRDB 50	14, 16, 17, 20	99	22	50	12550

Utförande och dimensioner RDC rosett

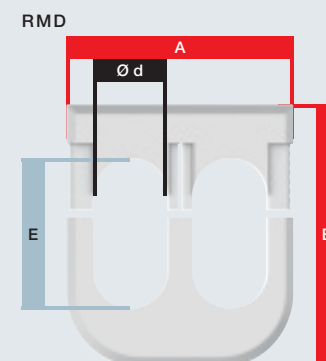
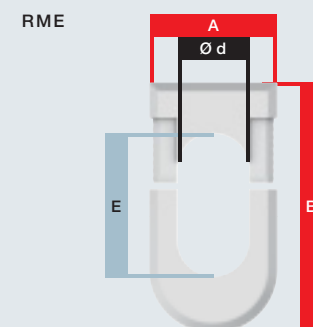
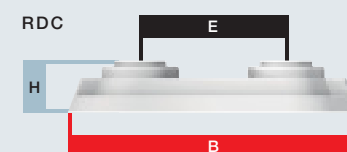
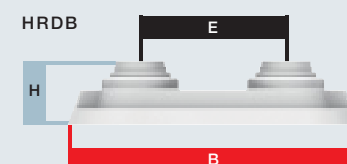
Type	Rör Ø utv. mm	Dimensioner i mm			Flamco nr.
		B	H	E	
RDC 50	15	99	18	50	12555

Utförande och dimensioner RME enkel mantelrörrosett

Type	Dimensioner i mm				Flamco nr.
	Ø d	A	E	B	
RME	30	54	30 - 48	76 - 94	12581

Utförande och dimensioner RMD dubbel mantelrörrosett

Type	Dimensioner i mm				Flamco nr.
	Ø d	A	E	B	
RMD	30	92	30 - 48	76 - 94	12582



Flamco filialer kan du förutom i Europa även hitta i Mellanöstern och Kina. Flamco distributörer kan du hitta i tiotals länder, spridda över hela världen. För att alla produkter ska nå rätt kund med rätt kvalitet, i rätt mängd och vid rätt tidpunkt har Flamco tillgång till en modern organisation, avancerade produktions- och logistiksystem och kunniga medarbetare.

Aktivt för installatörer i hela världen

Dagligen avreser lastbilar från alla Flamco produktionsfilialer i Nederländerna, Tyskland, England och Kina, fullastade med Flamco produkter. Dessa bilar är på väg till en av Flamco:s många filialer, grossister och distributörer för att avlämna sin last. Härifrån får sedan installatörerna sina förråd. För destinationer längre bort lämnar bilarna sin last vid hamnar och flygfält så att kunden ska få sina produkter i tid.



Flamco är en pålitlig partner för distributörer, grossister, rådgivare och installatörer. Hos Flamco får du tydliga och omfattande råd plus produktinformation. Både genom personliga besök och per telefon, men även på papper, CD och Internet. Kvalitet, information, förnyelse och service är sedan femtio år pelarna under Flamco:s framgång. Under vårt motto Ständig Förbättring försöker vi varje dag vara bättre än den föregående. Så att du även i framtiden kan fortsätta lita på Flamco.



Flamco, världsomspännande den bästa.



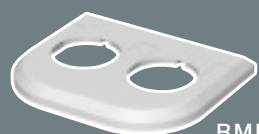
RKW



RVC



HRDB



RMD

KLÄMROSETTER

◆ INNEHÅLL	SIDA
◆ Flamco sortiment klämrosetter	10.2/10.3
◆ Tabeller och tekniska data	10.4/10.6

På CDn som hör till broschyren hittar du mycket mer information.

Copyright Flamco Flexcon.

Inget ur denna utgåva får reproduceras eller på annat sätt offentliggöras utan att uttryckligen ange källan. De givna uppgifterna gäller endast vid tillämpning av Flamco produkter. Flamco Flexcon åtar sig inget ansvar för felaktig användning, tillämpning eller tolkning av tekniska data. Tekniska ändringar förbehållna.

Flamco hänvisar dig vidare till dess internationella försäljnings- och leveransvillkor som sammanställts av Orgalime S-2000 eller nationella bestämmelser.



Flamco

Flamco Flexcon

Kungsgatan 14

54131 Skövde

Tel: 0500 – 42 89 95

Fax: 0500 – 42 89 98

vv@flamco.se

www.flamco.se