

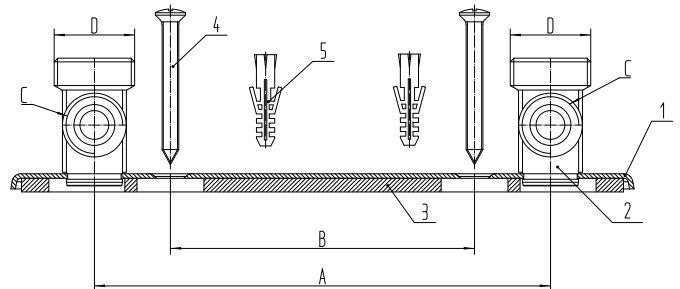
MONTERINGSPLATE 1/2" X 3/4"

Utarbeidet av Brødrene Dahl AS

Tekniske spesifikasjoner

Arbeidstrykk: 16 bar
Driftstemperatur: -10 °C~100 °C
Væske: Vann
I samsvar med standard: NKB 4
Vedlikehold: Rengjøres med myk klut og såpevann uten slipemiddel.

Messing kan resirkuleres og skal leveres til metallgjenvinning ved utskifting.



Komponenter

Nr.	Navn	Ant.	Material
1	Plate	1	Rustfritt stål
2	Kropp	2	DZR-messing
3	Pakning	2	Skum
4	Skrue	2	Rustfritt stål
5	Plastplugg	2	PE

Mål

NRF-nr	Størrelse	A	B	C	D
9294038	1/2"x3/4"	150	100	G1/2	G3/4