

Batteri-radialpresse
med automatisk
tilbageløb og
presstryk-overvågning

REMS Akku-Press 22V ACC

NYHED



MINDRE!
HURTIGERE!
MERE EFFEKTIV!

REMS 22V ⚡
LI-ION TECHNOLOGY

REMS

for Professionals

REMS 22V

LI-ION TECHNOLOGY

Endnu mere effektiv: 50% mere energi!¹⁾

- Akku Li-Ion 21,6V, 2,5Ah til ca. 200 presninger af Viega Profipress DN 15 pr. batteriopladning.
- Akku Li-Ion 21,6V, 2,5Ah til ca. 400 presninger af Viega Profipress DN 15 pr. batteriopladning.
- Akku Li-Ion 21,6V, 9,0Ah til ca. 720 presninger af Viega Profipress DN 15 pr. batteriopladning.

Endnu mindre: kun 35,5 cm med presstang V 15!

Endnu hurtigere: Presning på 4,5s!

Automatisk tilbageløb og presstryk-overvågning!

Anti-vibrations-system!

Automatisk låsning af presstangen!

Kun 3,2 kg inkl. batteri!

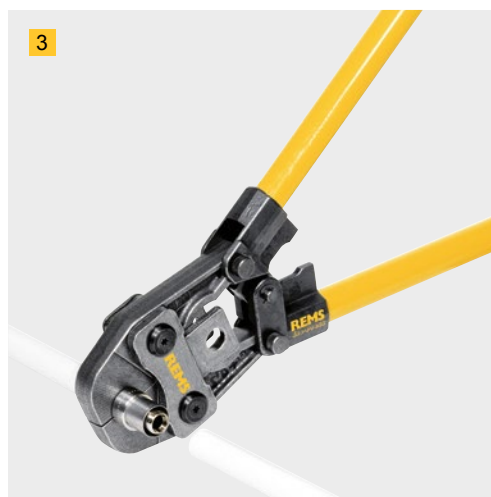
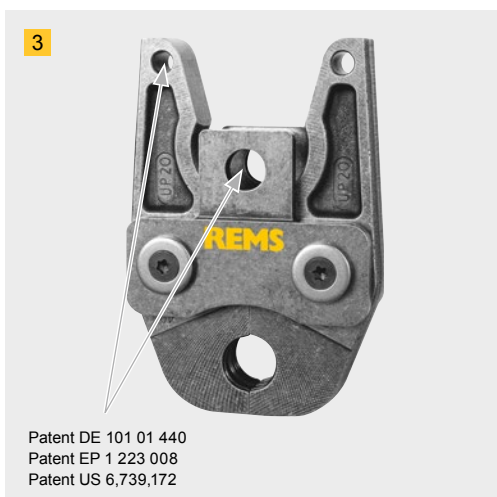
Tysk kvalitetsprodukt



REMS Akku-Press 22V ACC – universel op til Ø 110 mm. Automatisk tilbageløb og presstryk-overvågning. Anti-vibrations-system.

Universel, praktisk superlet batteri-radialpresse med automatisk tilbageløb og presstryk-overvågning til fremstilling af pressamlinger Ø 10–108 (110) mm Ø $\frac{3}{8}$ –4". REMS Li-Ion 22V teknologi sætter nye standarder for økonomi og brugervenlighed og gør det muligt for brugeren at presse super hurtigt på 4,5s med 50% mere energi²⁾. Presstangens automatiske fastlåsning og det automatiske tilbageløb efter den afsluttede press-procedure (automatisk tilbageløb) giver brugeren yderligere sikkerhed. Anti-vibrations-systemet muliggør en presning med lav vibration og uden udmattelse. Med en vægt på kun 3,2kg og en længde inkl. presstang V 15 på kun 35,5cm giver denne akku-radialpresse helt nye muligheder. Den kan bruges overalt, i fri hånd, over hovedet, også på særligt trange steder.

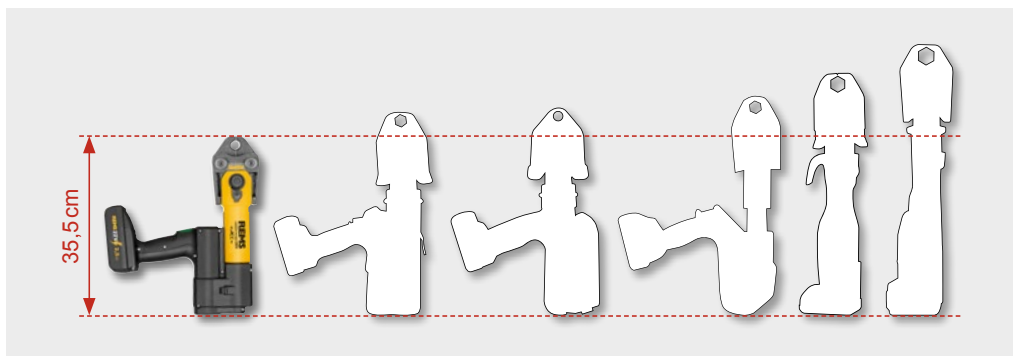
- 1** Komplet sortiment REMS presstænger/pressringe til alle gängse pressfitting-systemer.
- 2** Højt belastbare presstænger/pressringe i smedet og sejt, hårdt, særligt hærdet specialstål. REMS presstænger/pressringe er system-specifikke og har presskonturer svarende til de respektive pressfitting-systemer. Derfor perfekt, systemkonform, sikker presning.
- 3** **Patent DE 101 01 440, Patent EP 1 223 008, Patent US 6,739,172**
Alle gevindklippetænger, som i kataloget er markeret med *, har en yderligere tilslutning til manuel drift med hånd-radialpressen REMS Eco-Press. Derfor nem, favorabel lagerføring.
- 4** **Patent EP 1 459 825, Patent US 7,284,330**
Gevindklippetang udformet som presstang. Kan anvendes med alle REMS radialpresser (undtagen REMS Mini-Press ACC, REMS Mini-Press 22V ACC, REMS Mini-Press S 22V ACC) og med egnede radialpresser fra andre mærker.
- 5** Kompakt, praktisk, super let. Maskine med batteri kun 3,2kg.
- 6** Maskine med presstang V 15 kun 35,5cm lang. Derfor brugbar overalt, i fri hånd, over hovedet, og på meget utilgængelige steder.
- 7** Optimal vægtfordeling til énhånds-betjening. Maskine med isat presstang og batteri kan stå oprejst, klar til brug.



- 8 Ergonomisk udformet maskinhus og grebflader med softgrip.
- 9 LED-arbejdslampe.
- 10 Maskintilsstandskontrol.
- 11 Drejelig presstangsfastgørelse, drejevinkel > 360°.
- 12 Sikker placering af presstangen/mellemtangen ved hjælp af en automatisk låseanordning. Også til egnede presstænger/pressringe af andre fabrikater.
- 13 **Presstryk-overvågning**
Overvågning af presstrykket under presningen. Presstrykvurdering med farvet LED.
- 14 **Anti-vibrations-system**
Speciel drevteknik med masseudligning og grebflader med softgrip, til presning med lav vibration og uden udmattelse.
- 15 **Pressprocedure med ACC**
For arbejdssikkerhed, funktionssikkerhed og driftssikkerhed. Automatisk tilbageløb, når press-proceduren er afsluttet (automatisk tilbageløb).
- 16 Tonstung skubbe- og presskraft sikrer lynhurtig, perfekt presning. Presskraft 32 kN.
- 17 Kraftigt elektrohydraulisk drev med trækstærk batterimotor 21,6 V, 380 W udgangseffekt robust planetgear, excentrisk stempelpumpe og et kompakt høj-effektivt hydrauliksystem.
- 18 Sikkerheds-vippekontakt.
- 19 **Li-Ion 22V Technology**
Ekstremt højt belastbare li-ion batterier 21,6V med 1,5, 2,5, 5,0 eller 9,0 Ah kapacitet for lang driftstid. Høj ydeevne og let. Batterier li-ion 21,6V for 50% mere energi end batterier li-ion 14,4V.
- 20 Trindeltd ladetilstandsvisning med farvet LED.
- 21 Arbejdstemperaturområde -10 til 60 °C. Ingen memoryeffekt for maksimal akkueffekt.
- 22 Hurtiglader for korte ladetider.
- 23 Strømforsyning Li-Ion 230V/21,6V til netdrift 230V i stedet for akku Li-Ion 21,6V, som tilbehør.
- 24 Robust kablesaks af smedet og særligt hærdet specialstål til klipning af elektriske kabler ≤ 300mm² (Ø 30 mm).

REMS Akku-Press 22V ACC – den lille blandt de store

En vægt på kun 3,2kg og en længde inkl. pressetang V 15 på kun 35,5 cm bringer denne batteri radialpresse frem i en ny dimension.





REMS Akku-Press 22V ACC

REMS Akku-Press 22V ACC Basic-Pack. Batteri-radialpresse med automatisk tilbageløb og presstryk-overvågning til fremstilling af pressamlinger Ø 10–108 (110) mm Ø ⅜–4". Til drift af REMS presstænger/pressringe og til egnede presstænger/pressringe af andre fabrikater. Presstangsfastgørelse med automatisk låsning af presstang. Elektrohydraulisk drev med trækstærk batterimotor 21,6V, 380W, robust planetgear, excentrisk stempelpumpe og kompakt høj-effektivt hydrauliksystem. Anti-vibrations-system. Sikkerhedsafbryder. LED-arbejdslampe. Akku Li-Ion 21,6V, 2,5Ah, hurtiglader Li-Ion 230 V, 50–60 Hz, 70 W.

REMS Akku-Press 22V ACC Basic-Pack

I stabil stålkasse.

Art.-nr. 576010 R220

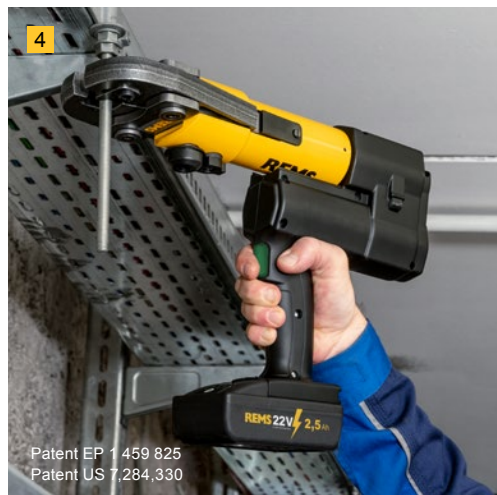


REMS Akku-Press 22V ACC Basic-Pack

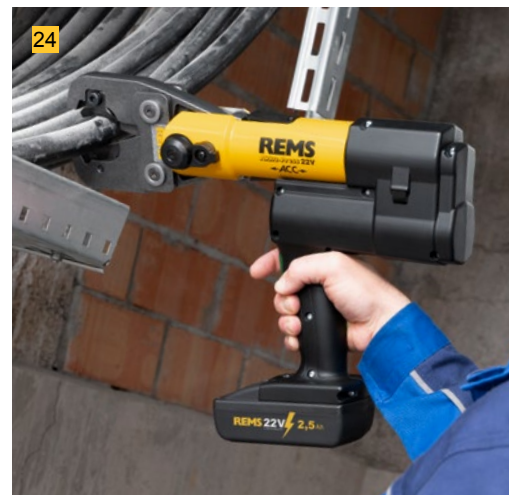
I systemkasse L-Boxx.

Art.-nr. 576011 R220

REMS gevindkippetænger M – klipping af gevindstænger. Gevindstangen kan efter klipping skrues ind i rørspændebåndet eller møtrikken på klippestedet uden efterbehandling.



REMS kabelsaks – enkel klipping af elektriske kabler. Udskiftelige kabelskær med superpræcist indarbejdet skærgeometri for lang levetid.



Tilbehør



REMS Akku-Press 22V ACC maskine,
uden batteri

Art.-nr. 576000 R22

Akku Li-Ion 21,6V, 1,5Ah

Art.-nr. 571570 R22

Akku Li-Ion 21,6V, 2,5Ah

Art.-nr. 571571 R22

Akku Li-Ion 21,6V, 5,0Ah

Art.-nr. 571581 R22

Akku Li-Ion 21,6V, 9,0Ah

Art.-nr. 571583 R22

Hurtiglader Li-Ion 230V, 50–60Hz, 70W

Art.-nr. 571575 R220

Strømforsyning 230V/21,6V til netdrift 230V
i stedet for akku Li-Ion 21,6V

Art.-nr. 571567 R220

Stålkasse med indlæg

Art.-nr. 571290 R

Systemkasse L-Boxx med indlæg

Art.-nr. 571283 R



Info

REMS presstænger/REMS pressringe

Modstandsdygtige presstænger/pressringe i hårdt, særligt hærdet specialstål. Presskonturerne fra REMS presstænger/pressringe er systemspecifikke og svarer til presskonturerne for de pågældende Pressfitting-systemer. Til alle gængse pressfitting-systemer.



Info

REMS gevindklippetænger M

Gevindklippetang udformet som presstang (patent EP 1 459 825, patent US 7,284,330). Til klipning af genvindstænger på kun 2 sek. Stål, rustfrit stål, M6–M12. Gevindstangen kan efter klipning skrues ind i rørspændebåndet eller møtrikken på klippestedet uden efterbehandling.



Info

REMS kabelsaks

Robust kabelsaks af smedet og særligt hærdet specialstål til klipning af elektriske kabler $\leq 300 \text{ mm}^2$ ($\varnothing 30 \text{ mm}$).

Salg kun gennem branchegrossister.



REMS Scandinavia A/S

Snedkervej 1

DK-4600 Køge

Tel. 56 63 14 00

Fax 56 63 11 78

www.rems.de

DNK@rem.de

REMS salgskonsulent

Øst:

Thomas Juul Grendsløv

Mob.: +4520591343

Mail: thomas.grendsløv@rem.de

Syd:

Jan Adelgaard

Mob.: +45 40879400

Mail: jan.adelgaard@rem.de

Vest:

Leif Søgaard

Mob.: +45 40637500

Mail: leif.sogaard@rem.de



www.rems.de



www.youtube.com/remstools



www.facebook.com/remstools



www.twitter.com/remstools



www.instagram.com/remstools