



## AVK SUPA MAXI™ SKJØTEKOPLING, PN16

631/00-001

Universal og strekkfast, A2 bolter, EPDM pakning, DN50-600



AVK's Supa Maxi™ serie av universale og strekkfaste koplinger setter en ny standard. Det patenterte SupaGrip™ tetningssystemet med fleksibel klemring sikrer en uovertruffen tetthet og strekkfasthet på alle rørstørrelser og rørmaterialer opp til PN 16. Supa Maxi™ koplinger har maksimal fleksibilitet som gir en sikker, hurtig og enkel installasjon med mulighet til ±4° avvinkling, permanente beskyttelseskapper, løfteøye, fordel ved at boltene tiltrekkes fra koplingssiden og at det ikke er nødvendig å ettertrekke boltene.



### Produktbeskrivelse:

Supa Maxi™ skjøtekopling, universal og strekkfast med A2 bolter / A4 mutter. Til drikkevann og nøytrale væsker -20°C til +70°C.

### Standard:

- Designet i henhold til EN 14525

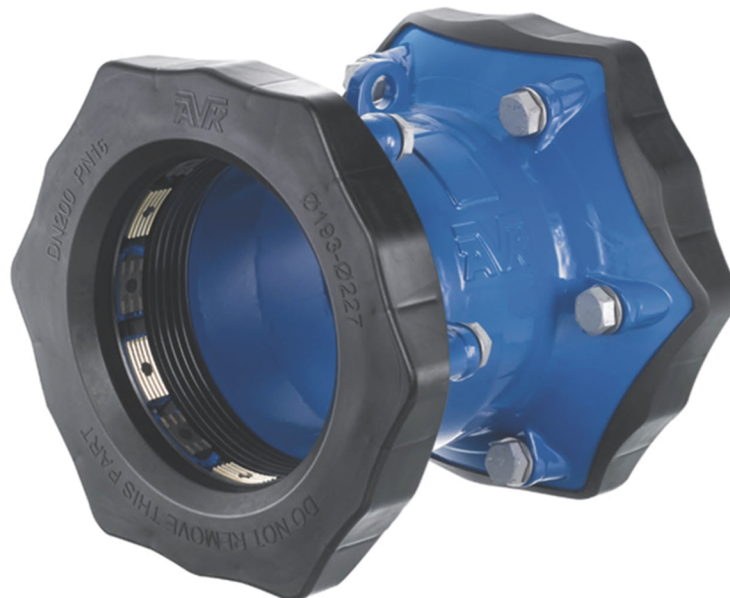
### Test/Godkjenninger:

- Godkjent iht. ACS-France
- Godkjent i henhold til KIWA Sertifikat K 66561
- Godkjent iht. ÖVGW Certificate W 1.604
- Godkjent i henhold til SVGW sertifikat Nr. 1205-6041



### Funksjoner:

- Patentert SupaGrip™ tetningssystem med fleksibel klemring som gir sikker kompresjon av pakningen selv på minimumstørrelse på røret
- Optimalt grep og strekkfasthet sikres på alle rørtypene ved hjelp av to forskjellige typer gripeelementer – messing RG5 til PE- og PVC rør og herdet rustfritt stål til gråjerns-, duktile støpejerns-, stål-, rustfrie stål- og asbestcimentrør. Støttehylse skal anvendes for PE-rør
- Metall gripeelementene er festet med plaststifter i klemringen for å sikre maksimal holdbarhet
- ±4° avvinkling i hver ende med max. 1.5 x PN 16
- Stor toleranse for innstikksdybde
- PN 16 i alle dimensjoner (rustfrie stål- og asbestcimentrør max. PN 10)
- Koplingshus av duktiljern og klemring av støpestål
- Varmpåført pulvere epoxy iht. DIN 3476 del 1 og EN 14901, GSK godkjent
- Pakning av drikkevannsgodkjent EPDM gummi
- Bolter av rustfritt stål A2 og muttere av syrefast rustfritt stål A4 har et antifriksjonsbelegg som hindrer at gjengene skjærer seg
- Permanente beskyttelseskapper i PE gir en sikker håndtering og installasjon.
- Rørene blir ikke trukket med innover i muffen ved tiltrekking av boltene
- Boltene tiltrekkes fra koplingssiden. Dette forenkler montasen når plassen i kummen er begrenset
- Det er ikke nødvendig å ettertrekke boltene
- Løfteøye på alle koplinger i DN 100-600
- DN50-600 er designet for PN16 (1.5 x 16 = 24 bar). DN50-300 er testet og godkjent for PN16 av KIWA ihht. EN 14525, og for DN350-600 i påvente av KIWA EN 14525 godkjenning



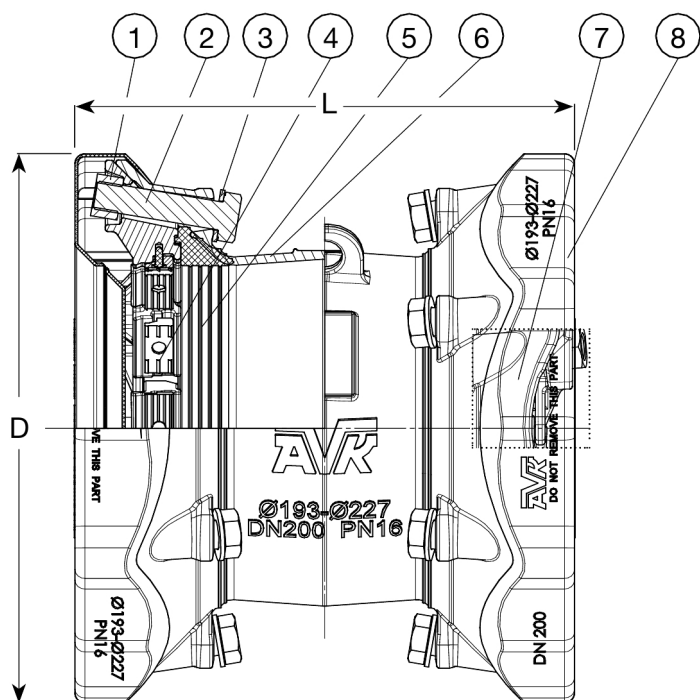
kiwa




Expect ... **AVR**

Som følge av en kontinuerlig produktutvikling, forbeholder AVK seg retten til å endre design, materialer og spesifikasjoner uten varsel.

COPYRIGHT©AVK GROUP 2019



	DN 
50	3 x M14 x 75 mm
65	3 x M16 x 75 mm
80	3 x M16 x 75 mm
100	4 x M16 x 75 mm
125	4 x M16 x 75 mm
150	4 x M16 x 80 mm
200	6 x M20 x 100 mm
225	6 x M20 x 100 mm
250	6 x M20 x 100 mm
300	8 x M20 x 110 mm
350	9 x M24 x 120 mm
400	10 x M24 x 120 mm
450	12 x M24 x 120 mm
500	14 x M24 x 120 mm
600	18 x M24 x 130 mm

**Komponentliste:**

1. Mutter	Rustfritt stål A4	5. Pakning	EPDM gummi
2. Bolt	Rustfritt stål A2	6. Støttering	Duktiljern GJS-450-10
3. Skive	Rustfritt stål A2	7. Klemring	Stål
4. Gripeelement	Rustfritt stål / bronse CC491K	8. Beskyttelseskappe	PE

Komponentene kan erstattes med tilsvarende eller høyere klasse materialer.

**Generell informasjon:**

AVK ref. nr.	NRF nr.	DN mm	Produkt PN klasse	T mm	L mm	D mm	Teoretisk vekt / kg
631-071-00-6	2096822	50	PN16	48 - 71	255	200	6,0
631-091-00-6	2096824	65	PN16	69 - 91	265	226	7,0
631-106-00-6	2096826	80	PN16	82 - 106	268	235	7,5
631-133-00-6	2096828	100	PN16	104 - 133	289	268	11
631-161-00-6	2096831	125	PN16	132 - 159	277	285	13
631-188-00-6	2096835	150	PN16	159 - 188	314	340	16
631-227-00-6	2096837	200	PN16	193 - 227	354	389	25
631-257-00-6	2096839	225	PN16	224 - 257	390	437	37
631-301-00-6	2096842	250	PN16	266 - 301	381	476	35
631-356-00-6	2096844	300	PN16	314 - 356	438	545	45
631-396-00-6 <sup>(1)</sup>	2096972	350	PN16	352 - 396	513	612	114
631-442-00-6 <sup>(1)</sup>	2096634	400	PN16	392 - 442	526	661	107
631-510-00-6 <sup>(2)</sup>	2096974	450	PN16	448 - 510	767	740	177
631-552-00-6 <sup>(2)</sup>	2096976	500	PN16	498 - 552	769	772	201
631-652-00-6 <sup>(2)</sup>	2096978	600	PN16	604 - 652	767	872	241

(1) KIWA EN 14525 godkjenning avventes

(2) KIWA EN 14525 godkjenning avventes. Beskyttelseskappe i stoff.