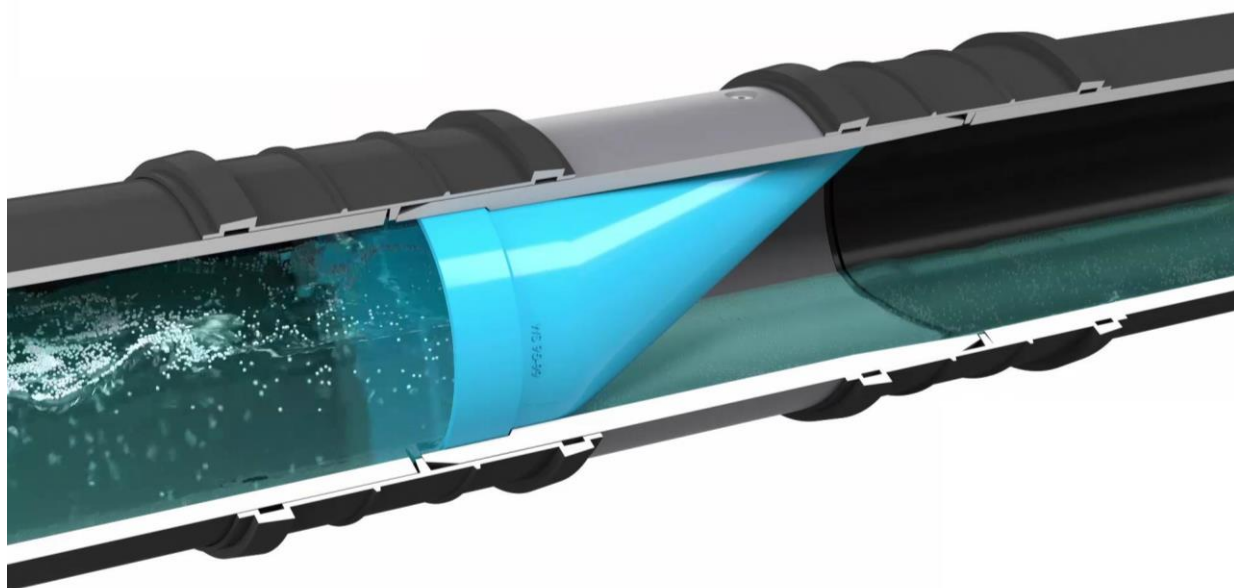


Mengderegulering
Nivåregulering
Tilbakeslagssikring
Partikkelavskilling

Wastop

Tilbakeslagsventil - universell

 **Produkt-
informasjon**



Miljø- og Fluidteknikk AS tar ikke ansvar for eventuelle feil i sine produktinformasjoner, datablader, anvisninger, brosjyrer eller annet trykket materiell, og forbeholder seg retten til å revidere trykket materiell og endre sine produkter uten forvarsel. Dette gjelder også produkter som inngår i bekreftede ordrer under forutsetning av at avtalte spesifikasjoner ikke endres. Reviderte utgaver av produktinformasjonen blir publisert på www.mft.no

Bruksområde

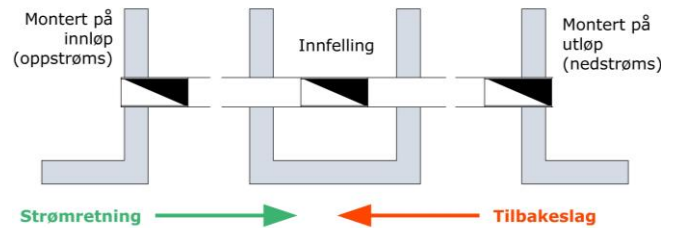
Wastop er en driftssikker tilbakeslagsventil for overvann og avløpsvann. Wastop er en allsidig membranventil med mange bruksområder. Den benyttes gjerne for hindre tilbakeslag i pumpestasjoner, overløp, vannverkskummer og stikkledninger. Wastop egner seg godt som lukstopper, og kan også benyttes for å hindre kald luft i å trenge inn i rørsystemer.

Egenskaper

Wastop felles inn på et rørstrekk eller monteres innvendig i rør-ende, både på innløp (oppstrøms) og på utløpsside (nedstrøms). Dette gir en plassbesparende løsning som sikrer god beskyttelse av ventilen, selv ved montering i resipient. Membranen sørger for god tetning, og slipper væsken gjennom i pulser. Dette gir god selvrensing og hindrer partikler i å legge seg mellom membran og ventilhus. Wastop er godt egnet for ettermontering på eksisterende anlegg, og kan installeres både liggende og stående. Ventilen finnes i en rekke størrelser og utførelser. Vi tilbyr også skreddersydde løsninger.

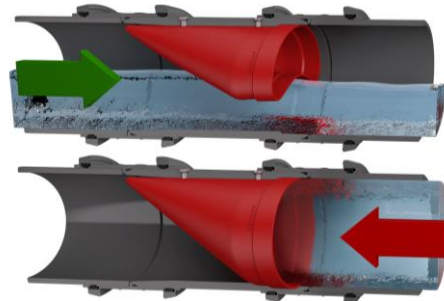
- Enkel installasjon/ettermontering
- Kan monteres både på utløp og innløp
- Selvrensende - Driftssikker

Dimensjoner (diameter):	DN75-DN1800
Materialer ventilhus:	304, 316, PVC, PE
Sertifisering (DN75-DN200):	EN 13564-1:2002

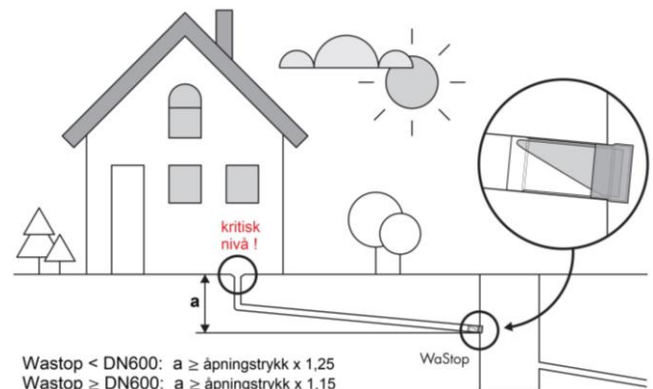
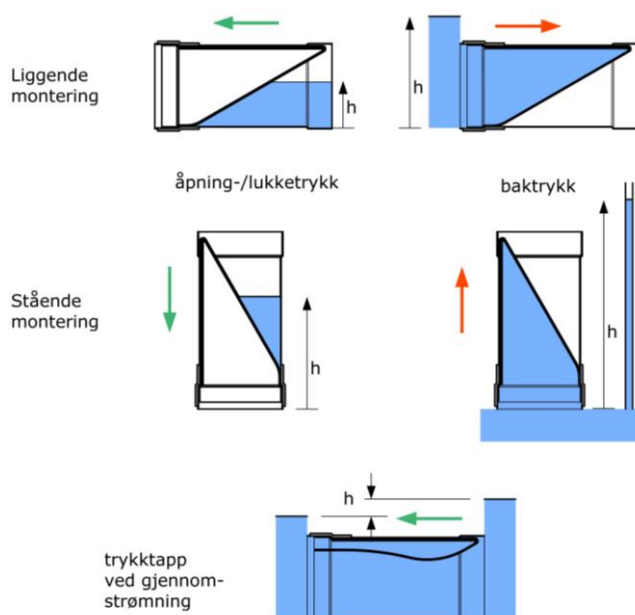


Funksjon

Wastop består av et sirkulært ventilhus med en innvendig konisk membran. Membranen sørger for at væske kun passerer i en retning, og beholder sine egenskaper selv etter lang tid i drift. Uten tilrenning er membran lukket og hindrer luft i å passere. Ved tilrenning, vil det bygges opp et trykk mot membran. Når åpningstrykket er nådd, vil ventilen åpne brått og slippe vannet gjennom. Ved tilbakeslag fylles membran med væske. Trykket sørger for at membran presses mot ventilhuset. Dette gir god tetning og hindrer væsken i å passere.



Wastop tilbys med flere membranalternativer. Standardutgaven tillater normalt et maks baktrykk tilsvarende 5 mVs. En mykere membran gir et lavere åpningstrykk, men vil samtidig tillate mindre baktrykk. En hardere membran vil øke både åpningstrykket og maksimalt baktrykk. Databladene angir den enkelte ventils åpningstrykk, lukketrykk og trykktapskurver. Ved plan-legging og montering er det viktig at det tas hensyn til ventilens åpningstrykk og oppstrøms forhold.



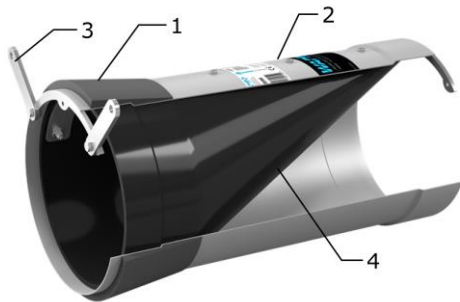
Produktidentifisering

Ytre dia ventilhus: Membran klasse:
S: standard
C: høy motstand H₂S

WS101-S3-316

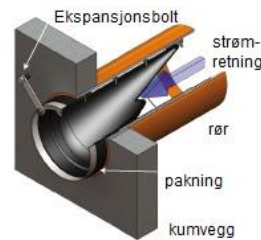
Membran type: Materiale ventilhus
2: myk
3: standard
4: hard

Wastop innstikk – stål (DN100 – DN1800)

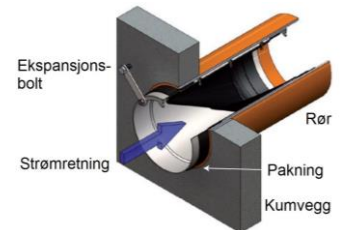


Beskrivelse		Materiale
1	Pakning	EPDM
2	Ventilhus type C type S (DN100-DN200) type S (>DN200)	316 syrefast 316 syrefast 316 eller 304
3	Monteringsrør	Som ventilhus
4	Membran type C type S (DN100-DN200) type S (>DN200)	EPDM Silikon Polyuretan

Kan både felles inn på et rørstrekk (ved hjelp av fleksible koblinger eller flenser) og monteres i rør-ende (innstikk). Monteringsrør for ende-montering medfølger. Evt kan tilpasset fleksibel kobling benyttes (se tilbehør). Ventilen kan leveres i kort utgave (SH) Monteringsflens anbefales for større dimensjoner. For komplettoversikt over størrelser se tabeller lengre bak i produktinformasjonen.



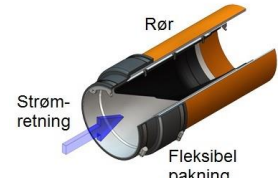
Montering på utløp vha monteringsrør.



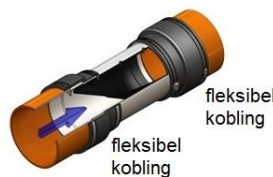
Montering på innløp vha monteringsrør.



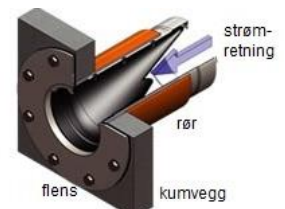
Montering på utløp vha fleksibel kobling.



Montering på innløp vha fleksibel kobling.

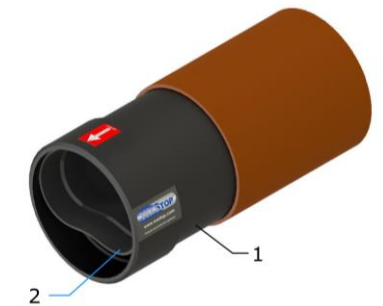


Innfelling vha fleksibel kobling



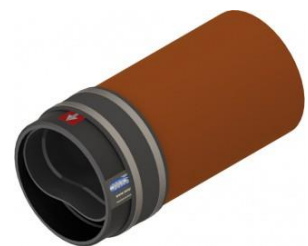
Montering på utløp vha flens

Wastop innstikk PE – (DN250, DN315)

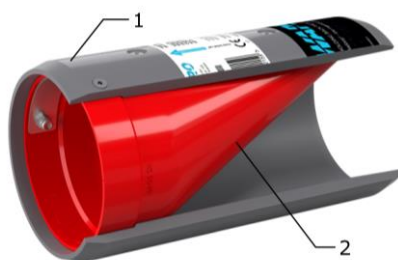


Beskrivelse		Materiale
1	Ventilhus	PE
2	Membran	Polyuretan

Ventilhus i PE med ytre diameter tilpasset innstikk i henholdsvis 250 og 315 PVC utløp (kan ikke monteres oppstrøms). Ventilen monteres ved hjelp av fleksibel kobling (inngår ikke).

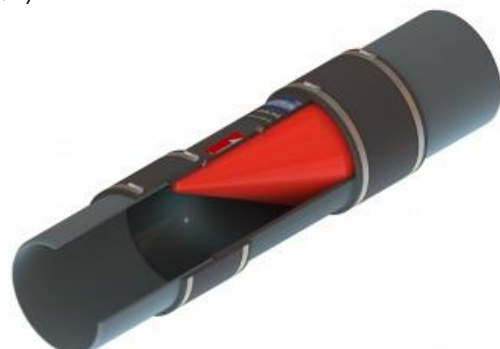


Wastop PVC/PE – (DN75 – DN315)

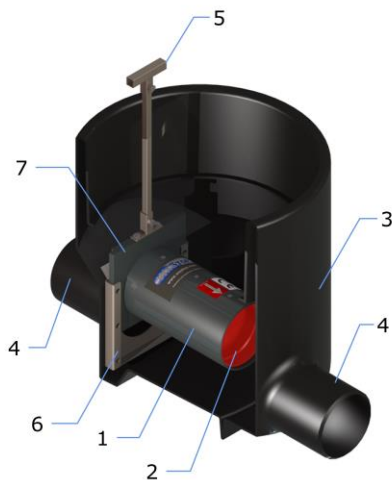


Beskrivelse		Materiale
1	Ventilhus DN75-DN200 DN250-DN315	PVC PE
2	Membran type C type S (DN75-DN200) type S (DN250-DN315)	EPDM Silikon Polyuretan

Ventilhuset er et PVC(PE) rør med std PVC spiss ende. Ventilen felles inn på et rørstrekk ved hjelp av standard glidemuffer (inngår ikke) eller ved bruk av fleksible koblinger (tilbehør).

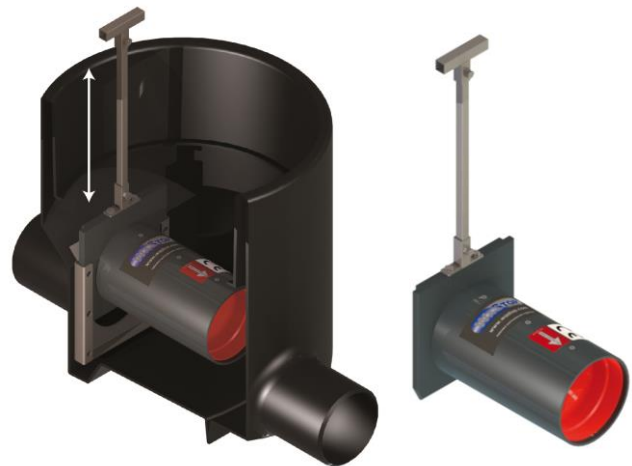


Wastop Access – (DN110 – DN160)



Beskrivelse		Materiale
1	Ventilhus	PVC
2	Membran type S	Silikon
3	Kumbunn	PE
4	Stusser	PE
5	Hendel	304
6	Glideramme	304
7	Glideplate	PVC

Wastop ventilen leveres i PE-kumbunnseksjon med spiss-ender på inn- og utløp. Kummen er utstyrt med glideplate, glideramme og forlengerstang som muliggjør heving av ventil til bakkenivå i forbindelse med inspeksjon, rengjøring og vedlikehold. Kummen er tilpasset Wavin ø 425mm stigerør. **Merk:** Stigerør og kumløkk inngår ikke i leveransen fra MFT



Tilbehør

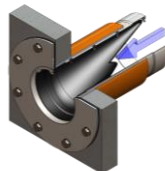
Fleksibel kobling

For innfelling av Wastop på rørstrekk eller alternativ montering av Wastop innstikk stål i rør-ende.



Flenser

Monteringsflenser øker kapasiteten mht trykkbelastning og vannføring. Flensene tilpasses (eks buet tilpasset sirkulær kum). De større ventilene leveres med monteringsflens som standard.



Pakninger

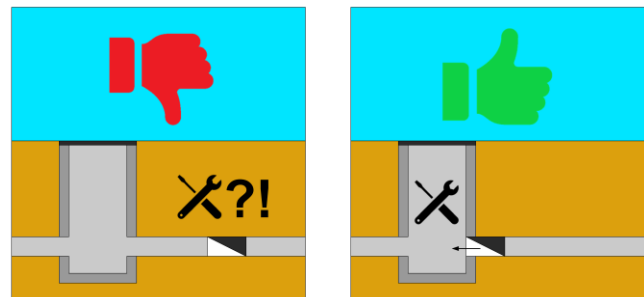
For å muliggjøre installasjon (innstikk) i de fleste rørtypene og dimensjoner, tilbyr vi et stort utvalg av ventilt pakninger.

Montering

Det anbefales at ventilen installeres med minimum 15% fall i AF-systemet. Hvis planlagt maksimal vannføring overstiger grenseverdiene oppgitt produktets datablad, kontakt MFT. Se for øvrig monteringsanvisning.

Viktig! Wastop må monteres slik at det sikres enkel tilgang til ventilen i forbindelse med vedlikehold og inspeksjon. Videre må ventilen monteres, og omliggende konstruksjoner utformes, slik at ventilen kan demonteres og fraktes bort for eventuell reparasjon eller bytte, uten at dette krever noen form for graving eller fjerning av omliggende struktur. Nedgraving av ventilen anbefales ikke! Montering av ventilen under normalvannstands nivå gjør tilgang til ventilen vanskelig!

Merk: Ved montering i rennekum vær oppmerksom på at pakningen gjerne bygger mer enn rennediameteren. Tilpasninger kan være nødvendig



Drift og Vedlikehold

Wastop er uten mekanisk bevegelige deler, og krever normalt lite tilsyn. Membranen sørger for god selvrensning. Behovet for ettersyn er avhengig av avløpsvannets beskaffenhet og variasjon i til renningen. Det anbefales jevnlig tilsyn og spyling med vann. Hvis høytrykksspyling benyttes, må det vises forsiktighet. Ventilen bør inspiseres etter tilbakeslag. Eventuelle fremmedlegemer fjernes.

Wastop Access: Det anbefales at O-ringene i PVC-platen smøres hver gang modulen heves. Det henvises til Wastop Monterings- og Vedlikeholdsanvisning.

Spesifikasjonstekst

Tilbakeslagsventil av typen Wastop - innstikk stål, for innstikk i rør-ende eller innfelling i rørstrekk.

Rørdimensjon (ID): _____ mm

Type montering: innstikk i rør-ende / innfelling på rørstrekk

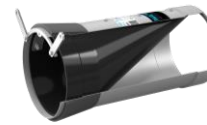
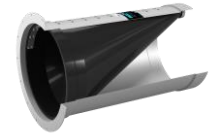
Maks vannnivå oppstrøms kum, h_{5m} : _____ m

Materialkvalitet: 304 /316 / PVC /PE

Tabell A1.1
**Wastop- innstikk stål – Membran type «S»
DN100-DN800**

Se Datablader og tegninger for hydraulisk data, dimensjoner og materialbruk.

1) Tabellen viser standard oppsett med hensyn til rørdimensjon ventilen kan monteres i. Ventilpakningen kan tilpasses for installasjon i større rør. Kontakt oss for råd.

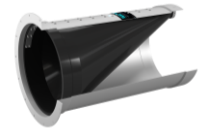

Wastop med monteringsbraketter

Wastop med monteringsflens

DN	316 ventilhus		304 ventilhus		Membran	Installasjon i rør med indre Dia [mm] ¹⁾		Lengde mm	Merknad	
	Produktnr	NRF nr	Produktnr	NRF nr		min	maks			
100	ws97-S2-316	5538512			myk standard hard	99	101	210	Kun 316 tilgjengelig	
	ws97-S3-316	5538514								
	ws97-S4-316	5538516								
110	ws101-S2-316	5538518			myk standard hard	101	104	215		
	ws101-S3-316	5538521								
	ws101-S4-316	5538523								
125	ws116-S2-316	5538525			myk standard hard	117	120	230		
	ws116-S3-316	5538527								
	ws116-S4-316	5538529								
150	ws146-S2-316	5538532			myk standard hard	146	159	300		
	ws146-S3-316	5538534								
	ws146-S4-316	5538535								
200	ws183-S2-316	5538536			myk standard hard	182	200	385		
	ws183-S3-316	5538538								
	ws183-S4-316	5538541								
200	ws193-S2-316	5538543			myk standard hard	193	210	395		
	ws193-S3-316	5538545								
	ws193-S4-316	5538544								
225	ws215-S2-316	5538547			myk standard hard	216	233	450		
	ws215-S3-316									
	ws215-S4-316									
250	ws230-S2-316	5538549			myk standard hard	232	248	480		
	ws230-S3-316									
	ws230-S4-316									
250	ws240-S2-316	5538554			myk standard hard	242	258	520		
	ws240-S3-316									
	ws240-S4-316									
270	ws265-S2-316				myk standard hard	267	283	550		
	ws265-S3-316									
	ws265-S4-316									
300	ws290-S2-316	5538558			myk standard hard	293	307	600		
	ws290-S3-316									
	ws290-S4-316									
350	ws340-S2-316	5538563			myk standard hard	343	349	700		
	ws340-S3-316									
	ws340-S4-316									
400	ws370-S2-316	5538565			myk standard hard	373	391	730		
	ws370-S3-316									
	ws370-S4-316									
400	ws390-S2-316	5538567			myk standard hard	393	411	750		
	ws390-S3-316									
	ws390-S4-316									
450	ws440-S2-316		ws440-S2-304		myk standard hard	446	464	840	Monteringsflens anbefalt ved mont. på innløp	
	ws440-S3-316		ws440-S3-304							
	ws440-S4-316		ws440-S4-304							
500	ws490-S2-316		ws490-S2-304		myk standard hard	493	503	900		
	ws490-S3-316		ws490-S3-304							
	ws490-S4-316		ws490-S4-304							
600	ws590-S2-316		ws590-S2-304		myk standard hard	590	598	1200		Monteringsflens standard (1 stk inkludert)
	ws590-S3-316		ws590-S3-304							
	ws590-S4-316		ws590-S4-304							
700	ws690-S2-316		ws690-S2-304		myk standard hard	695	705	1300		
	ws690-S3-316		ws690-S3-304							
	ws690-S4-316		ws690-S4-304							
750	ws750-S2-316		ws750-S2-304		myk standard hard	755	765	1400		
	ws750-S3-316		ws750-S3-304							
	ws750-S4-316		ws750-S4-304							
800	ws790-S2-316		ws790-S2-304		myk standard hard	795	805	1500		
	ws790-S3-316		ws790-S3-304							
	ws790-S4-316		ws790-S4-304							

Tabell A1.2
**Wastop- innstikk stål – Membran type «S»
DN900-DN1800**

Se Datablader og tegninger for hydraulisk data, dimensjoner og materialbruk.

1) Tabellen viser standard oppsett med hensyn til rørdimensjon ventilen kan monteres i. Ventilpakningen kan tilpasses for installasjon i større rør.. Kontakt oss for råd.


Wastop med monteringsflens

DN	316 ventilhus		304 ventilhus		Membran	Installasjon i rør med indre Dia [mm] ¹⁾		Lengde mm	Merknad
	Produktnr	NRF nr	Produktnr	NRF nr		min	maks		
900	ws885-S2-316 ws885-S3-316 ws885-S4-316		ws885-S2-304 ws885-S3-304 ws885-S4-304		myk standard hard	890	910	1700	Monteringsflens inkludert (1 stk)
1000	ws985-S3-316 ws985-S4-316		ws985-S3-304 ws985-S4-304		standard hard	990	1010	1800	
1000	ws1040-S3-316 ws1040-S4-316		ws1040-S3-304 ws1040-S4-304		standard hard	1048	-	2000	
1200	ws1185-S3-316 ws1185-S4-316		ws1185-S3-304 ws1185-S4-304		standard hard	1190	-	2250	
1400	ws1385-S3-316 ws1385-S4-316		ws1385-S3-304 ws1385-S4-304		standard hard	1390	-	2600	
1500	ws1485-S3-316 ws1485-S4-316		ws1485-S3-304 ws1485-S4-304		standard hard	1490	-	2800	
1600	ws1585-S3-316 ws1585-S4-316		ws1585-S3-304 ws1585-S4-304		standard hard	1590	-	3000	
1800	ws1785-S3-316 ws1785-S4-316		ws1785-S3-304 ws1785-S4-304		standard hard	1790	-	3100	

Tabell A1.3
**Wastop- innstikk stål – Membran type «C» (ekstra motstand mot H₂S)
DN100-DN300**

Se Datablader og tegninger for hydraulisk data, dimensjoner og materialbruk.

1) Tabellen viser standard oppsett med hensyn til rørdimensjon ventilen kan monteres i. Ventilpakningen kan tilpasses for installasjon i større rør.. Kontakt oss for råd.



DN	316 ventilhus		Membran	Installasjon i rør med indre Dia [mm] ¹⁾		Lengde mm	Merknad
	Produktnr	NRF nr		min	maks		
100	ws097-C3-316		standard	99	101	210	Kun 316 tilgjengelig
110	ws101-C3-316		standard	101	104	215	
125	ws116-C3-316		standard	117	120	230	
150	ws146-C3-316		standard	146	159	300	
200	ws183-C3-316		standard	182	200	385	
200	ws193-C3-316		standard	193	210	395	
225	ws215-C3-316		standard	216	233	450	
250	ws230-C3-316		standard	232	248	480	
250	ws240-C3-316		standard	242	258	520	
300	ws290-C3-316		standard	293	307	600	

Tabell A1.4
**Wastop- innstikk stål – Membran type «S» - Kortversjon (SH)
DN100-DN500**

Kortversjonen av Wastop tillater kortere "rett-strekk" på røret den skal monteres i.
Se Datablader for hydraulisk data.

Merk: kortversjonen gir redusert maksimalt baktrykk.

1) Tabellen viser standard oppsett med hensyn til rørdimensjon ventilen kan monteres i.
Ventilpakningen kan tilpasses for installasjon i større rør. Kontakt oss for råd.



DN	316 ventilhus		304 ventilhus		Membran	Installation i rør med indre Dia [mm] ¹⁾		Lengde mm	Merknad
	mm	Produktnr	NRF nr	Produktnr		NRF nr	min		
100		ws97-S2-316-SH ws97-S3-316-SH ws97-S4-316-SH			myk standard hard	99	101	160	Kun 316 tilgjengelig
110		ws101-S2-316-SH ws101-S3-316-SH ws101-S4-316-SH			myk standard hard	101	104	165	
125		ws116-S2-316-SH ws116-S3-316-SH ws116-S4-316-SH			myk standard hard	117	120	165	
150		ws146-S2-316-SH ws146-S3-316-SH ws146-S4-316-SH			myk standard hard	146	159	120	
200		ws183-S2-316-SH ws183-S3-316-SH ws183-S4-316-SH			myk standard hard	182	200	270	
200		ws193-S2-316-SH ws193-S3-316-SH ws193-S4-316-SH			myk standard hard	193	210	275	
225		ws215-S3-316-SH			standard	216	233	300	
250		ws230-S3-316-SH			standard	232	248	320	
250		ws240-S3-316-SH			standard	242	258	350	
270		ws283-S3-316-SH			standard	267	283	370	
300		ws290-S3-316-SH			standard	293	307	400	
350		ws340-S3-316-SH			standard	343	349	500	
400		ws370-S3-316-SH			standard	373	391	500	
400		ws390-S3-316-SH			standard	393	411	500	
450		ws440-S3-316-SH		ws440-S3-304-SH	standard	446	464	560	
500		ws490-S3-316-SH		ws490-S3-304-SH	standard	493	503	600	

Tabell A2
**Wastop- innstikk PE – Membran type «S»
DN250-DN315**

Se Datablader og tegninger for hydraulisk data, dimensjoner og materialbruk.

Merk: Kun montering på utløp (nedstrøms ende) mulig.
Monteres vha fleksibel kobling (medfølger ikke)

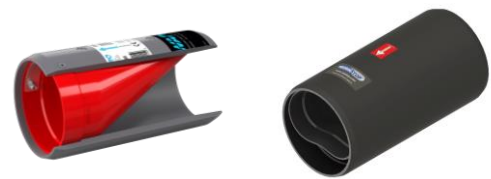


DN	Produktnr	NRF nr	Membran	Ventilhus	Ytre dia hode	Ytre dia hals	Lengde	Merknad
mm					mm	mm	mm	
250	ws250PE-I-S2 ws250PE-I-S3 ws250PE-I-S4	5538602	myk standard hard	PE	250	236	480	Kun montering på utløp (nedstrøms side)
315	ws315PE-I-S2 ws315PE-I-S3 ws315PE-I-S4	5538603	myk standard hard	PE	315	295	600	

Tabell A3.1
**Wastop- innfelling PVC/PE – Membran type «S»
DN110-DN315**

For innfelling på rørstrekk

Monteres mot PVC muffe eller vha fleksibel kobling (inngår ikke). Se Datablader og tegninger for hydraulisk data, dimensjoner og materialbruk.



DN	Produktnr	NRF nr	Membran	Ventilhus	Ytre dia	Lengde	Merknad
mm					mm	mm	
75	ws075pvc-S2 ws075pvc-S3 ws075pvc-S4	5538611	myk standard hard	PVC	75	125	
110	ws110pvc-S2 ws110pvc-S3 ws110pvc-S4	5543946 5538612 5543953	myk standard hard	PVC	110	210	
125	ws125pvc-S2 ws125pvc-S3 ws125pvc-S4	5543947 5538613 5543954	myk standard hard	PVC	125	240	
160	ws160pvc-S2 ws160pvc-S3 ws160pvc-S4	5543948 5538614 5543955	myk standard hard	PVC	160	310	
200	ws200pvc-S2 ws200pvc-S3 ws200pvc-S4	5543949 5538615 5543956	myk standard hard	PVC	200	400	
250	ws250PE-S2 ws250PE-S3 ws250PE-S4	5543951 5538616 5543957	myk standard hard	PE	250	480	
315	ws315PE-S2 ws315PE-S3 ws315PE-S4	5543952 5538617 5543958	myk standard hard	PE	315	600	

Tabell A3.2
**Wastop- PVC/PE – Membran type «C» (ekstra motstand mot H₂S)
DN110-DN315**

For innfelling på rørstrekk

Monteres mot PVC muffe eller vha fleksibel kobling (inngår ikke). Se Datablader og tegninger for hydraulisk data, dimensjoner og materialbruk.

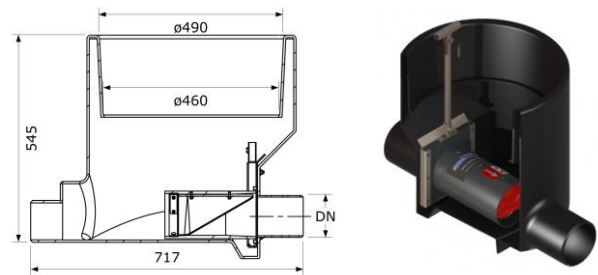


DN	Produktnr	NRF nr	Membran	Ventilhus	Ytre dia	Lengde	Merknad
mm					mm	mm	
75	ws075-C3		standard	PVC	75	125	
110	ws110-C3		standard	PVC	110	210	
125	ws125-C3		standard	PVC	125	240	
160	ws160-C3		standard	PVC	160	310	
200	ws200-C3		standard	PVC	200	400	
250	ws250-C3		standard	PE	250	480	
315	ws315-C3		standard	PE	315	600	

Tabell A4

Wastop Access – Membran type «S» DN110-DN160


Med kumbunn-seksjon i PE, med stusser (spiss-ende) - for innfelling på rørstrekk. Tilpasset ø425mm Wavin stigerør (inngår ikke)
Se Datablader og tegninger for hydraulisk data, dimensjoner og materialbruk.



DN	Produktnr	NRF nr	Ytre dia stuss	Kum materiale	Ventilhus materiale	Membran mykhet	Merknad
mm			mm				
110	ws110-wa425-S3	5538618	110	PE	PVC	standard	Stigerør og toppløsning inngår ikke
125	ws125-wa425-S3	5538619	125	PE	PVC	standard	
160	ws160-wa425-S3	5538621	160	PE	PVC	standard	
200	ws200-wa1000-S3		200				
315	ws315-wa1000-S3		315				

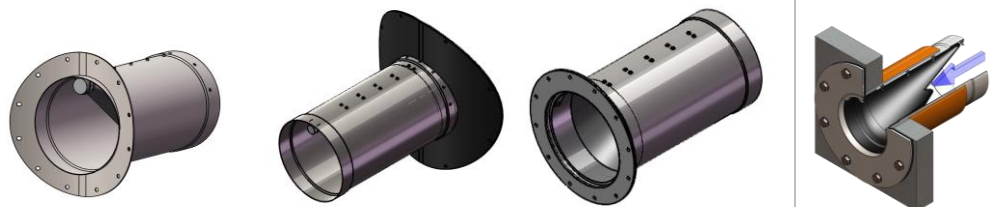
Tabell A5

Tilbehør

 Fleksibel kobling	Rør DN	Wastop dim	Materiale	Produkt		Merknad
	mm	modell		Produktnr	NRF nr	
	110	ws101	EPDM	fc101-110	5538628	
	125	ws116	EPDM	fc110-125		
	160	ws146	EPDM	fc146-160	5538629	
	200	ws183	EPDM	fc175-200		

Flenser

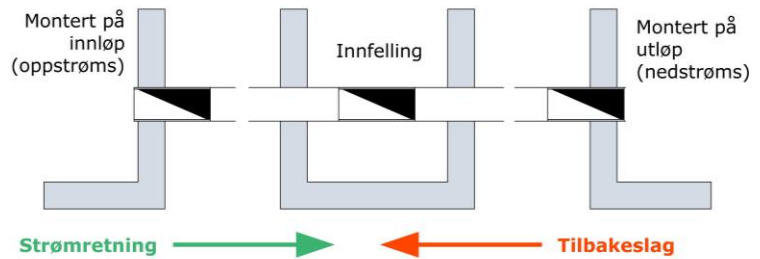
Vi tilbyr et stort utvalg flenser til alle Wastop dimensjoner. Disse tilpasses aktuelle installasjon. Flensene kan leveres buet (for installasjon i sirkulær kum), sentrisk/eksentrisk mm. Vi kan levere med planpakning/flenspakning



Guide B1

Wastop - montering i PVC rør DN75-DN400

Kun ventiler med standard membran vis i tabellen.
Se Tabeller A for alternative membraner.
Se Datablader for åpningstrykk, maks tillatt baktrykk
og maks vannføring.
Monteringsrør kan tilpasses. Tabellen viser typiske
løsninger. Kontakt MFT for råd.

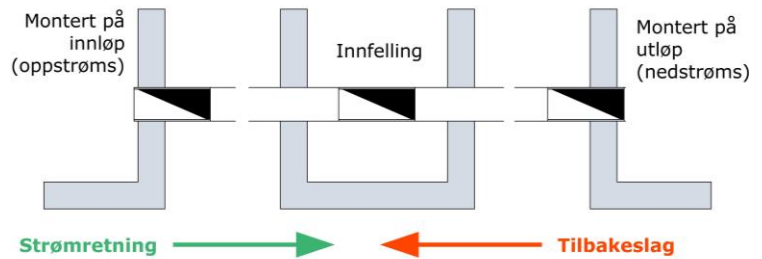


PVC dim DN (mm)	Innstikk i rør ende - Utløp (nedstrøms)		Innstikk i rør ende Innløp (oppstrøms)		Innfelling	
	Alt 1a	Alt 1b	Alt 2a	Alt 2b	Alt 3a	Alt 3b
75						
75					Wastop PVC ws075pvc-S3 nrf 5538611 + 2 stk løpemuffer	Wastop PVC ws075pvc-S3 nrf 5538611 + 2 stk fleks kobling
110	Wastop 316 ws101-S3-316 nrf 5538521	tilsvarende alt 1a + 1 stk fleks kobling fc101-110 nrf 5538628	Wastop 316 ws101-S3-316 nrf 5538521	tilsvarende alt 2a + 1 stk fleks kobling fc101-110 nrf 5538628	Wastop PVC ws110pvc-S3 nrf 5538612 + 2 stk løpemuffer	Wastop PVC ws110pvc-S3 nrf 5538612 + 2 stk fleks kobling fc101-110 NRF 5538628
125	Wastop 316 ws116-S3-316 nrf 5538527	tilsvarende alt 1a + 1 stk fleks kobling fc110-125	Wastop 316 ws116-S3-316 nrf 5538527	tilsvarende alt 2a + 1 stk fleks kobling fc110-125	Wastop PVC ws125pvc-S3 nrf 5538613 + 2 stk løpemuffer	Wastop PVC ws125pvc-S3 nrf 5538613 + 2 stk fleks kobling fc110-125
160	Wastop 316 ws146-S3-316 nrf 5538534	tilsvarende alt 1a + 1 stk fleks kobling fc146-160 nrf 5538629	Wastop 316 ws146-S3-316 nrf 5538534	tilsvarende alt 2a + 1 stk fleks kobling fc146-160 nrf 5538629	Wastop PVC ws160pvc-S3 nrf 5538614 + 2 stk løpemuffer	Wastop PVC ws160pvc-S3 nrf 5538614 + 2 stk fleks kobling fc146-160 nrf 5538629
200	Wastop 316 ws183-S3-316 nrf 5538538	tilsvarende alt 1a + 1 stk fleks kobling fc175-200	Wastop 316 ws183-S3-316 nrf 5538538		Wastop PVC ws200pvc-S3 nrf 5538615 + 2 stk løpemuffer	Wastop PVC ws200pvc-S3 nrf 5538615 + 2 stk fleks kobling fc175-200
250	Wastop 316 ws230-S3-316 nrf 5538549		Wastop 316 ws230-S3-316 nrf 5538549		Wastop PE ws250pe-S3 nrf 5538616 + 2 stk løpemuffer	Wastop PE ws250pe-S3 nrf 5538616 + 2 stk fleks kobling
315	Wastop 316 ws290-S3-316 nrf 5538558		Wastop 316 ws290-S3-316 nrf 5538558		Wastop PE ws315pe-S3 nrf 5538617 + 2 stk løpemuffer	Wastop PE ws315pe-S3 nrf 5538617 + 2 stk fleks kobling
400	Wastop 316 ws370-S3-316 nrf 5538565		Wastop 316 ws370-S3-316 nrf 5538565			Wastop 316 ws390-S3-316 nrf 5538567 + 2 stk fleks kobling

Guide B2.1

Wastop - montering Betong rør DN100-DN500

Kun ventiler med standard membran vis i tabellen.
Se Tabeller A for alternative membraner.
Se Datablader for åpningstrykk, maks tillatt baktrykk
og maks vannføring.
Monteringsrør og flenser kan tilpasses. Tabellen
viser typiske løsninger. Kontakt MFT for råd.



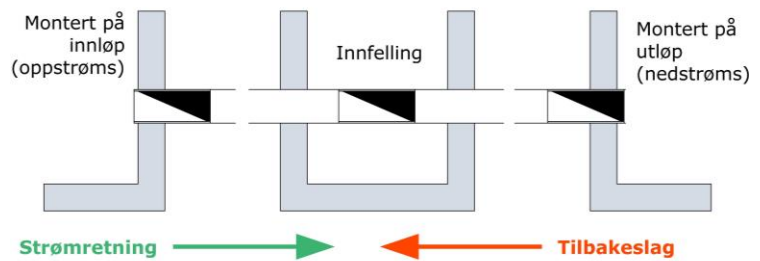
Rør dim DN (mm)	Innstikk i rør ende - Utløp (nedstrøms)		Innstikk i rør ende Innløp (oppstrøms)		Innfelling	
	Alt 1a	Alt 1b	Alt 2a	Alt 2b	Alt 3a	Alt 3b
100						
	Wastop 316 ws097-S3-316 nrf 5538514	tilsvarende alt 1a + 1 stk påsveiset flens FL097PN10-316	Wastop 316 ws097-S3-316 nrf 5538514	tilsvarende alt 2a + 1 stk påsveiset flens FL097PN10-316	Wastop PVC ws110pvc-S3 nrf 5538612 + 2 stk fleks kobling	Wastop 316 ws101-S3-316 nrf 5538521 + 2 stk fleks kobling
150	Wastop 316 ws146-S3-316 nrf 5538534	tilsvarende alt 1a + 1 stk påsveiset flens FL146PN10-316	Wastop 316 ws146-S3-316 nrf 5538534	tilsvarende alt 2a + 1 stk påsveiset flens FL146PN10-316	Wastop PVC ws160pvc-S3 nrf 5538614 + 2 stk fleks kobling	Wastop 316 ws146-S3-316 nrf 5538534 + 2 stk fleks kobling
200	Wastop 316 ws193-S3-316 nrf 5538545	tilsvarende alt 1a + 1 stk påsveiset flens FL193PN10-316	Wastop 316 ws193-S3-316 nrf 5538545	tilsvarende alt 2a + 1 stk påsveiset flens FL193PN10-316	Wastop PVC ws200pvc-S3 nrf 5538615 + 2 stk fleks kobling	Wastop 316 ws193-S3-316 nrf 5538545 + 2 stk fleks kobling
250	Wastop 316 ws240-S3-316 nrf 5538554	tilsvarende alt 1a + 1 stk påsveiset flens FL240PN10-316	Wastop 316 ws240-S3-316 nrf 5538554	tilsvarende alt 2a + 1 stk påsveiset flens FL240PN10-316	Wastop PE ws250pe-S3 nrf 5538616 + 2 stk fleks kobling	<i>kontakt MFT</i>
300	Wastop 316 ws290-S3-316 nrf 5538558	tilsvarende alt 1a + 1 stk påsveiset flens FL290PN10-316	Wastop 316 ws290-S3-316 nrf 5538558	tilsvarende alt 2a + 1 stk påsveiset flens FL290PN10-316	Wastop PE ws315pe-S3 nrf 5538617 + 2 stk fleks kobling	<i>kontakt MFT</i>
400	Wastop 316 ws390-S3-316 nrf 5538567 NB: vurder flens (alt 1b)	tilsvarende alt 1a + 1 stk påsveiset flens FL390PN10-316	Wastop 316 ws390-S3-316 nrf 5538567 NB: vurder flens (alt 2b)	tilsvarende alt 2a + 1 stk påsveiset flens FL390PN10-316	-	<i>kontakt MFT</i>
500	Wastop 304 ws490-S3-304 Wastop 316 ws490-S3-316 NB: vurder flens (alt 1b)	tilsvarende alt 1a + 1 stk påsveiset flens FL490PN10-304 tilsvarende alt 1a + 1 stk påsveiset flens FL490PN10-316	-	Wastop 304 ws490-S3-304 + 1 stk påsveiset flens FL490PN10-304 Wastop 316 ws490-S3-316 + 1 stk påsveiset flens FL490PN10-316	-	<i>kontakt MFT</i>

Guide B2.1

Wastop - montering Betong rør DN600-DN1800

Kun ventiler med standard membran vis i tabellen.
Se Tabeller A for alternative membraner.
Se Datablader for åpningstrykk og maksimalt tillatt baktrykk.

NB: Monteringsflens er obligatorisk. Disse kan tilpasses. Tabellen viser typiske løsninger. Kontakt MFT for råd.



Rør dim	Innstikk i rør ende - Utløp (nedstrøms)		Innstikk i rør ende Innløp (oppstrøms)	
DN (mm)				
600	Wastop 304: ws590-S3-304 + 12mm pakning: 4400590-12 + påsveist flens: FL590PN10-304	Wastop 316: ws590-S3-316 + 12mm pakning: 4400590-12 + påsveist flens: FL590PN10-316	Wastop 304: ws590-S3-304 + 12mm pakning: 4400590-12 + påsveist flens: FL590PN10-304	Wastop 316: ws590-S3-316 + 12mm pakning: 4400590-12 + påsveist flens: FL590PN10-316
800	Wastop 304: ws790-S3-304 + påsveist flens: FL790PN10-304	Wastop 316: ws790-S3-316 + påsveist flens: FL790PN10-316	Wastop 304: ws790-S3-304 + påsveist flens: FL790PN10-304	Wastop 316: ws790-S3-316 + påsveist flens: FL790PN10-316
1000	Wastop 304: ws985-S3-304 + påsveist flens: FL985PN10-304	Wastop 316: ws985-S3-316 + påsveist flens: FL985PN10-316	Wastop 304: ws985-S3-304 + påsveist flens: FL985PN10-304	Wastop 316: ws985-S3-316 + påsveist flens: FL985PN10-316
1200	Wastop 304: ws1185-S3-304 + påsveist flens: FL1185PN10-304	Wastop 316: ws1185-S3-316 + påsveist flens: FL1185PN10-316	Wastop 304: ws1185-S3-304 + påsveist flens: FL1185PN10-304	Wastop 316: ws1185-S3-316 + påsveist flens: FL1185PN10-316
1400	Wastop 304: ws1385-S3-304 + påsveist flens: FL1385PN10-304	Wastop 316: ws1385-S3-304 + påsveist flens: FL1385PN10-316	Wastop 304: ws1385-S3-304 + påsveist flens: FL1385PN10-304	Wastop 316: ws1385-S3-304 + påsveist flens: FL1385PN10-316
1600	Wastop 304: ws1585-S3-304 + påsveist flens: FL1585PN10-304	Wastop 316: ws1585-S3-316 + påsveist flens: FL1585PN10-316	Wastop 304: ws1585-S3-304 + påsveist flens: FL1585PN10-304	Wastop 316: ws1585-S3-316 + påsveist flens: FL1585PN10-316
1800	Wastop 304: ws1785-S3-304 + påsveist flens: FL1785PN10-304	Wastop 316: ws1785-S3-316 + påsveist flens: FL1785PN10-316	Wastop 304: ws1785-S3-304 + påsveist flens: FL1785PN10-304	Wastop 316: ws1785-S3-316 + påsveist flens: FL1785PN10-316

For valg av Wastop ventil til andre rørtypen og dimensjoner, benytt A-tabeller eller kontakt oss for råd.