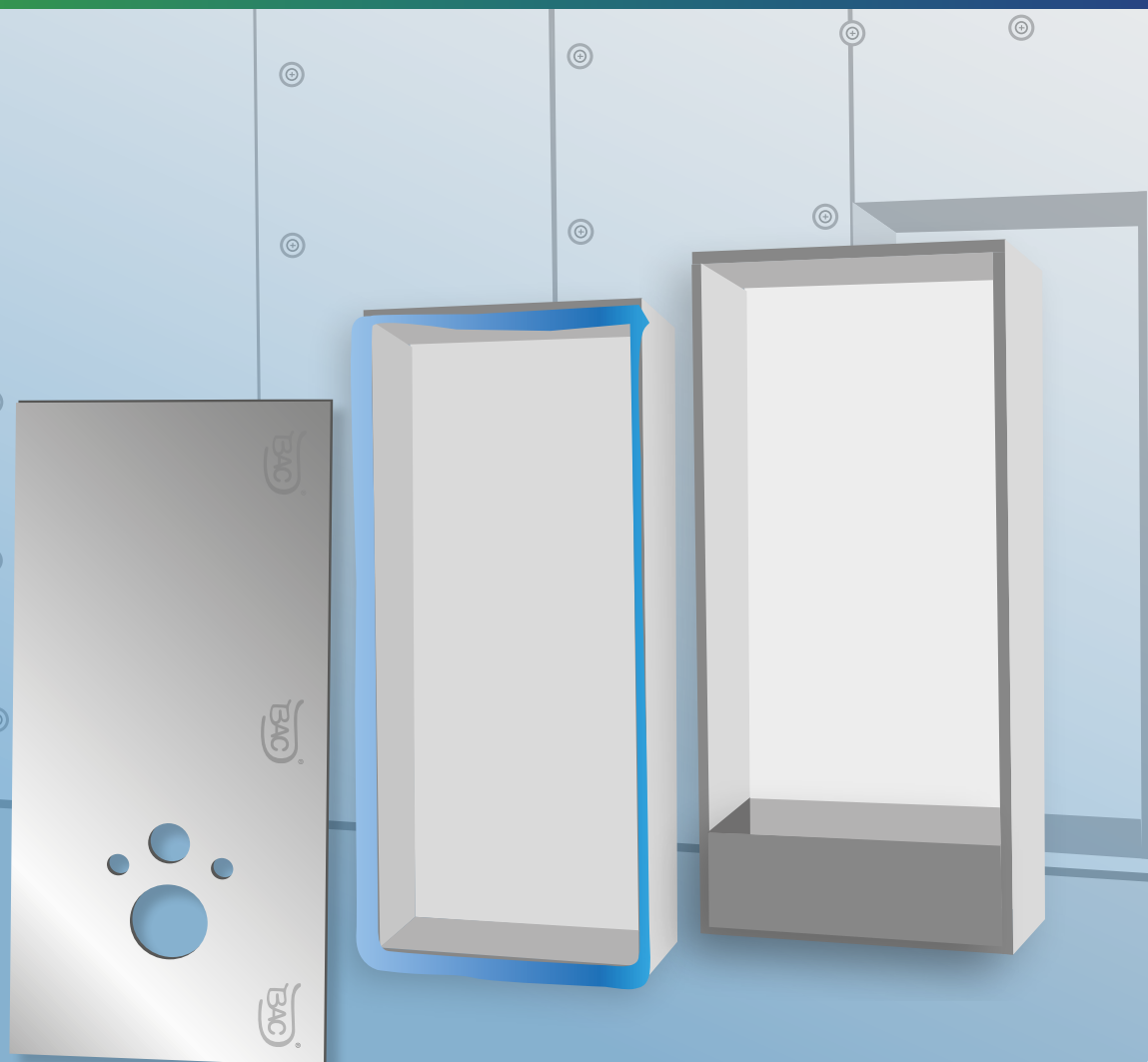


  
**DURI  
FAGPROFIL**  
ENKELT FOR FAGFOLK



**SAFETY ITM LEKKASJESIKRINGSKASSE  
og  
SAFETY ITM FRONTPLATE**

SIKRER MONTERING AV VANNISTERNE PÅ VEGG

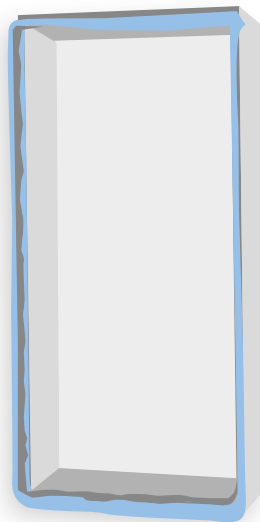
# BAC SAFETY ITM lekkasjesikringskasse

## Sikrer montering av vannsisterne på vegg

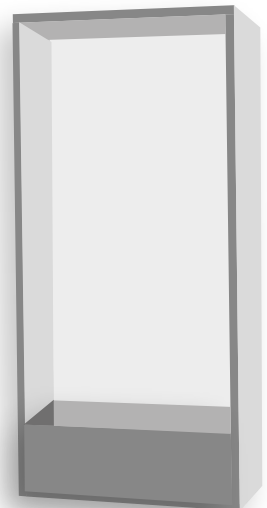
BAC SAFETY ITM og BAC SAFETY ITM "DRY" for toalettrom/tørre rom er utviklet for en tryggere, raskere og enklere installasjon av vegghengte toalettsisterner. BAC SAFETY ITM er utviklet og produsert for å tilfredsstille kravene (TEK 17) til montering av vegghengte toalettsisterner inn i veggkonstruksjoner. Den har også Teknisk Godkjenning fra Sintef (TG 20211). BAC SAFETY er produsert av BAC PRO våtromsplater i 20 mm tykkelse på sidene, topp og bunn, og 6 mm tykkelse i bakkant slik at den krever mindre tykkelse på veggkonstruksjonen.

Modulene er påført tettesjikt innvendig. Modulen for våte rom har påmontert en membranduk i forkant for enkelt å koble seg til eksisterende tettesjikt i våtrommet. BAC SAFETY ITM DRY-modellen har integrert et oppsamlingskar av PVC-duk i bunnen, som skal fange opp lekkasjevann fra sisternen. Her bør det monteres en elektronisk lekkasjevarsler som stopper tilførsel av mer vann til sisternen ved lekkasje. Alternativt kan lekkasjevann føres til et tilstøtende rom med sluk.

- Produktet er utviklet i Norge i samarbeid med rørleggere, snekkere og flisleggere.
- ITM er produsert av vanntett XPS og med polymer-/sementoverflate (BACboard PRO).
- BAC Safety ITM forenkler og sikrer din installasjon av vannsisterne i vegg.
- BAC Safety ITM er systemgodkjent av Sintef med vedlagte rørmansjetter og monteringslim.



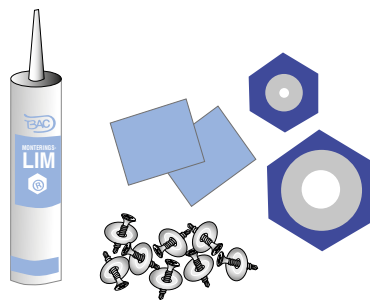
**BAC SAFETY ITM**  
Innvendig toalettmodul  
for våtrom med sluk.



**BAC SAFETY "DRY" ITM**  
Innvendig toalettmodul  
for "tørre" våtrom uten  
sluk.

### Produktet blir levert med følgende innhold:

- 1 stk monteringslim
- 2 stk flexmansjetter
- 8 stk skruer til montering
- Monteringsbeskrivelse



### Teknisk informasjon:

**Høyde:** 1270 mm

**Bredde:** 545 mm

**Dybde:** 175 mm

**Toleranse:** +- 3 mm

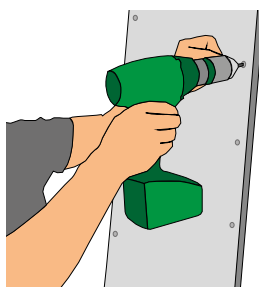
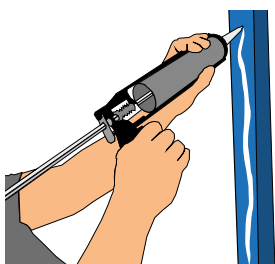
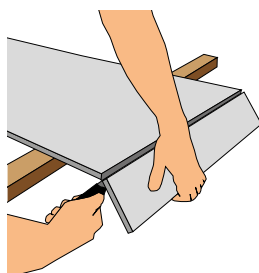
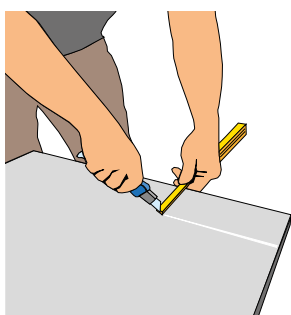
**Bunnplate:** Er testet på Sintef-Byggforsk for å tåle trykket av sisternen med 400 kg. Ved ytterkanten av ITM-modulen er det festet vanntett polypropylenfilt i godkjent membran for å forenkle tetting mellom modul og vegg. På DRY modellen for tørre rom er det montert en PVC duk som rommer 14,5 liter.

ART. NR.:	NOBB. NR:	VARETEKST	ENHET	NRF
BAC40000	44885033	BAC SAFETY ITM KOMPLETT 545 x 1270 mm. Dybde 175 mm	1	6122601
BAC40005	44927612	BAC SAFETY DRY ITM KOMPLETT 545 x 1270 mm. Dybde 175 mm	1	6122602

## BAC SAFETY ITM Frontplate

### Frontplate til BAC Safety Lekkasjesikringskasse

BAC Frontplate er en sementbasert armert plate med Eps innbakt for å redusere vekten og blir levert i formatet 12x500x1500 med ferdig borede hull i front for å passe til alle standard toalettsisterner.



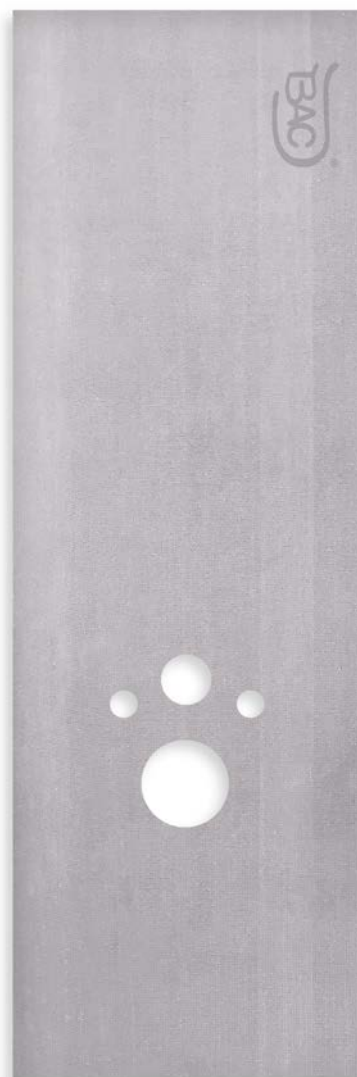
Platen er tilpasset i bredden og skal kun kuttes i topp/bunn. Dette gjøres enkelt med at man risser og knekker med en tapetkniv (som en gipsplate).

Bruk monteringslimet som følger med BAC Safety ITM leveransen til å påføre en god stripe med monteringslim i front på hele sisternerammen. Sett frontplaten på plass og skru fast med medfølgende skruer.



**NB!** Det er meget viktig at platen har kontinuerlig kontakt med limet og rammen på sisternen for å unngå problemer med riss i fuger på flisene etter at toalettskålen er montert.

Platen er testet på Sintef Byggeforsk og funnet godkjent til å tåle presset av toalettskålen på 400 kg, uten å bli deformert. Platen blir levert med 20 selvboende skruer for enkel og sikker montering.

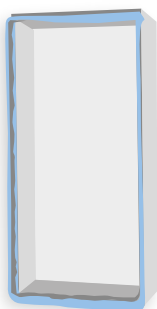


ART. NR.	VARETEKST	GTIN	NOBB	NRF
BAC40001	BAC Safety ITM Frontplate 12 mm med hull, 500 x 1500 mm	7090019782335	44899733	6122603

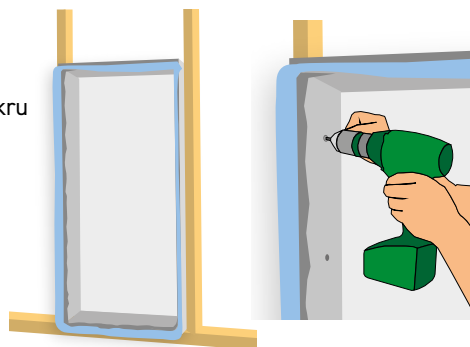
## Monteringsanvisning

### BAC SAFETY ITM - Innvendig toalettmodul for våtrom med sluk

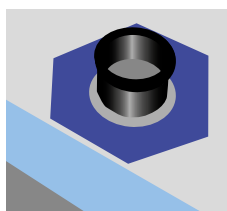
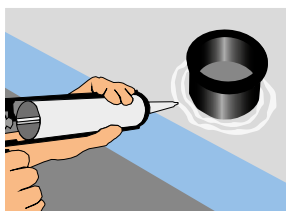
**1.** Påse at produktet er helt og uskadet, og at alle deler til montering er med: 1 stk monteringslim, 2 stk flexmansjetter, 4 stk firkanter av tettebånd og 8 stk skruer til montering.



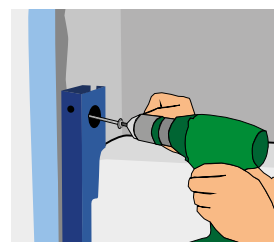
**2.** Plassér modulen i veggkonstruksjonen, i forkant jevnt med stenderne. Påfør skruene litt monteringslim og skru modulen fast med 8 stk skruer jevnt fordelt på sidene (sørg for at den blir plassert med polymerforsterkningen og fallplaten ned).



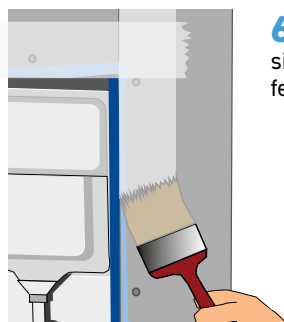
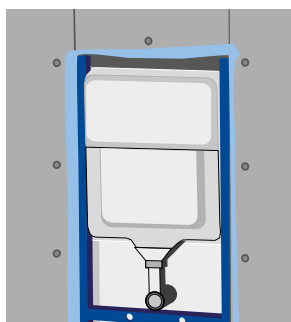
**3.** Påfør rikelig med monteringslim på modulen rundt rørgjennomføringene og lim fast flexmansjettene i limet.



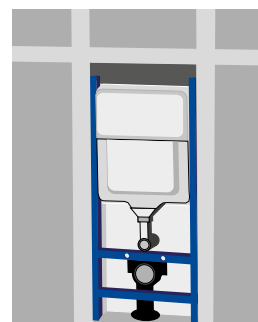
**4.** Fest sisternerammen i konstruksjonen i henhold til sisternerammens leverandørs beskrivelse.



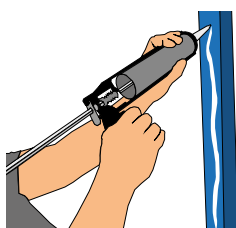
**5.** Fest tettesjiktremsen fra sisternerakassen sammen med tettesjiktremsen på resten av våtrommet med en godkjent membran.



**6.** Sisternerakassen og sisternerammen er nå ferdig montert.



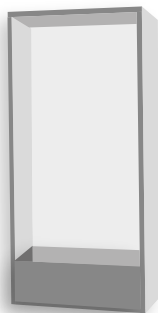
**7.** Montér frontplaten inntil rammen på sisternen med f.eks M/S lim og selvborende skruer.



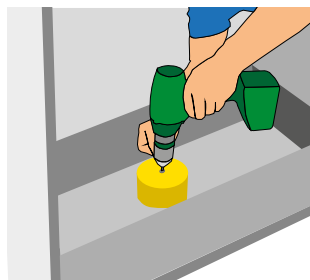
## Monteringsanvisning

### BAC SAFETY ITM "DRY"- Innvendig toalettmodul for rom uten sluk

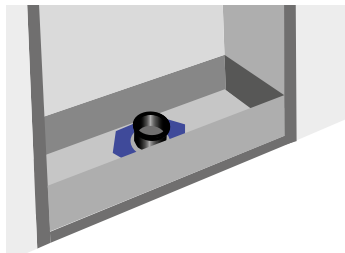
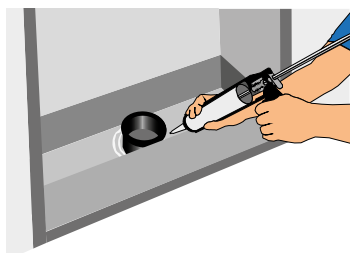
**1.** Påse at produktet er helt og uskadet, og at alle deler til montering er med: 1 stk monteringslim, 2 stk flex mansjetter og 8 stk skruer til montering.



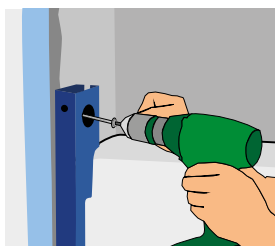
**2.** Merk av hull til varerør og avløpsrør. Lag hull med et hullbor, stikksag eller kniv.



**3.** Påfør rikelig med monteringslim på modulen rundt rørgjennomføringene og lim fast flexmansjettene i limet.



**4.** Fest sisternerammen i konstruksjonen i henhold til sisterneproduzentens beskrivelse.



**5.** Monter frontplaten inntil rammen på sisternen med f.eks M/S lim og selvborende skruer.

