



TEKNISKE DATA

J-1 VÅTALARMVENTIL MED EUROTRIM

Viking Nordic AB, Staffans Väg 5, S-192 78 Sollentuna, Sverige
Telefon: +46-8-594-415-90 Faks: +46-8-591-280-18 E-post: vikingsweden@vikingcorp.com

1. BESKRIVELSE

Viking-modell J-1 alarmkontrollventil fungerer som en tilbakeslagsventil ved at klaffen inne i den hindrer vann å strømme motstrøms sprinklerne. Ventilen er designet for å initiere en alarm ved vedvarende vannstrom fra en eller flere aktiverte sprinklere ved å operere en vannmotoralarm og/eller alarmtrykkbryter. Ventilen egner seg til bruk på variable trykkvannforsyninger, da den som standard inkluderer et redarderingskammer.

2. LISTER OG GODKJENNINGER



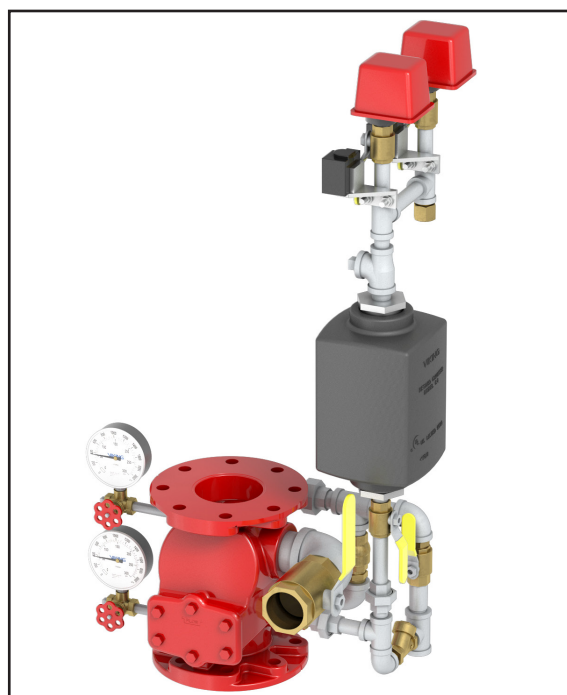
cULus-listet



FM-godkjent



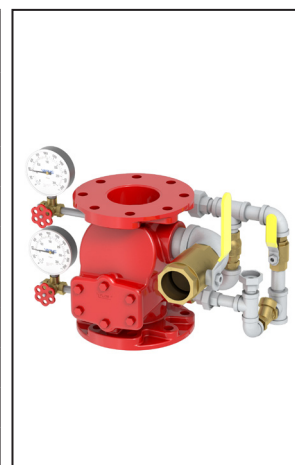
CE-merket



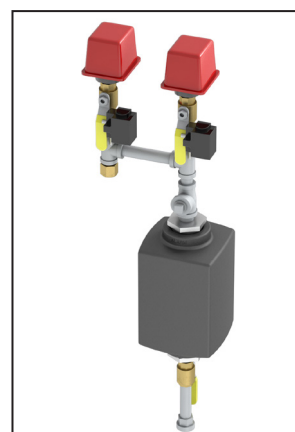
3. BESTILLINGSINFORMASJON

For å bestille en Viking Eurotrim følger du vår tretrinns prosess:

		TABELL 1: VENTIL DIMENSJONER OG TILKOBLINGER					
		Tilkoblinger	Til- koblings- typer	3" DN80 89 mm	4" DN100 114 mm	6" DN150 165 mm 168 mm	
Trinn 1: Basisventil og utstyr	Flens-Flens	ANSI	ET08235	ET08238	ET08241		ET08244
		PN10	ET09108	ET09109			ET09111
		PN16					ET12388
	Flens-Rille	ANSI	ET08236	ET08239	--	ET08242	ET08245
		PN10	ET09535	ET09536	--		ET09877
		PN16			ET12389		
Rille-Rille	--	ET08237	ET08240	ET09405	ET08243	ET08246	



		TABELL 2: ALARMUTSTYR	
		Delenummer	Godkjenningstype
Trinn 2: Alarm- utstyr		19422	Norsk tilpassing
	Merk: Norsk alarmutstyr inkluderer et retarderingskammer som standard.		

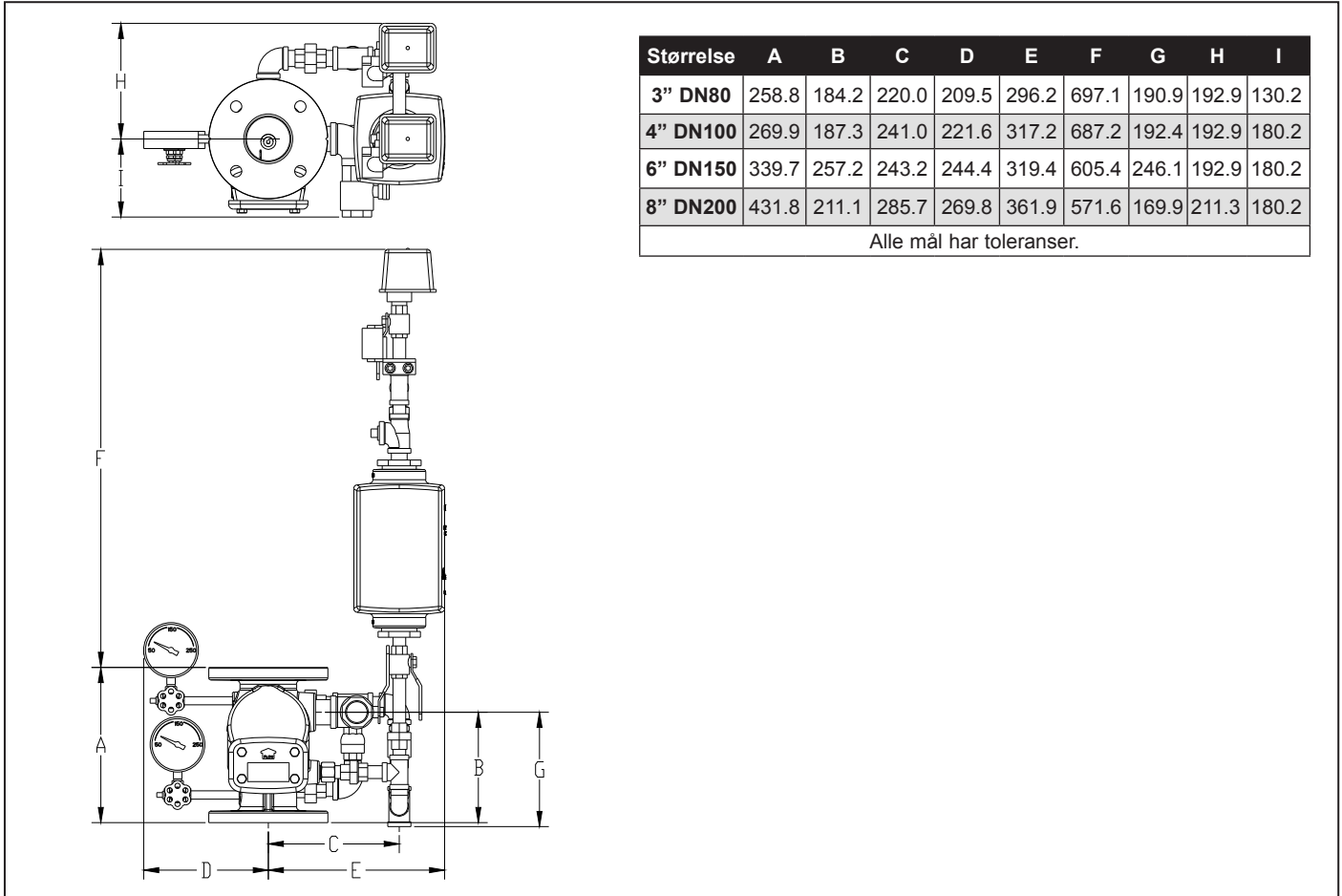


		TABELL 3: EKSTRAKOMPONENTER	
		Delenummer	Komponent
Trinn 3: Ekstra- komponenter		880214	Overvåkingsbryter for stengeventil alarmtrykkbryter
		8121960050	Brakett for overvåkingsbryter

VIKING®**TEKNISKE DATA****J-1 VÅTALARMVENTIL
MED EUROTRIM**

Viking Nordic AB, Staffans Väg 5, S-192 78 Sollentuna, Sverige

Telefon: +46-8-594-415-90 Faks: +46-8-591-280-18 E-post: vikingsweden@vikingcorp.com

4. MÅL**5. MONTERINGSANVISNINGER**

1. Fest manometerne og rørstussen til ventilen (1).
2. Fest alarmledningen til ventilen ved å trekke til de tre koblingene (2).
3. Fest alarmutstyret til baseutstyret ved å trekke til koblingen (3).

