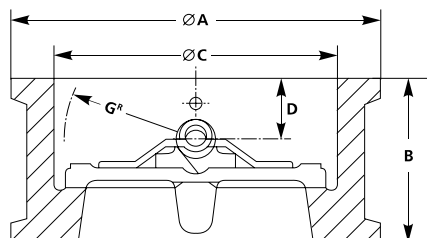


TILBAKESLAGSVENTIL MED DOBBELTKLAFF, FIG. 2402

NON - RETURN DUOCHECK VALVE, FIG. 2402

CLAPET TIP FIG 2402, TIP NON-RETURN, CU DISC DIN DOUA PARTI, ACTIONATE DE ARC

ОБРАТНЫЙ КЛАПАН ДВУХДИСКОВЫЙ



Dimensjoner
DN 50-DN 300

Trykklasse
PN 25

Temperaturområde
-10°C - 180°C

Funksjon og konstruksjon
Disse er av dobbelt klaff typen som gir lavt trykfall over ventilen, og har forholdsvis høye Kv-verdier. Leveres med 3.1 sertifikat.

Anvendelsesområde
Vann, damp, olje, forskjellige gasser og medier.

Materialbeskrivelse
Hus CF8M
Klaff CF8M
Fjær AISI 316
Tetning VITON (FKM)

Anslutningsform
Disse er av wafer type for innspenning mellom flenser PN 25 og ANSI 150 Lbs.

HS Code 8481.3010

HS Code Int. 8481.30

Dimensions
DN 50-DN 300

Pressure rating
PN 25

Temperature range
-10°C - 180°C

Features
This valve type is equipped with spring. The pressure loss is small and the flow capacity are higher than many other types of non return valves. Supplies with material certificate acc. to EN 10204/3.1

Range of applications
Water, steam, oil, gases and different liquids.

Materials
Body CF8M
Disc CF8M
Spring AISI 316
Seal VITON (FKM)

Socket
Wafer type to fit between PN 25 and ANSI 150 Lbs.



5
400

MÅLTABELL OG ARTIKKELNUMMER MEASUREMENTS AND PART NO'S

DN	PN	A	B	C	D	KG	NRF nr./ Part no
50	25	101	54	66	27	1,9	5551608
65	25	120	54	78	27	2,5	5551609
80	25	133	57	89	28	3,1	5551611
100	25	164	64	117	30	4,7	5551612
125	25	194	70	141	31	6,9	5551613
150	25	220	76	168	31	9,1	5551614
200	25	275	95	210	41	14,5	5551615
250	25	330	108	265	41	24,7	5551616
300	25	380	143	311	46	40,0	5551617