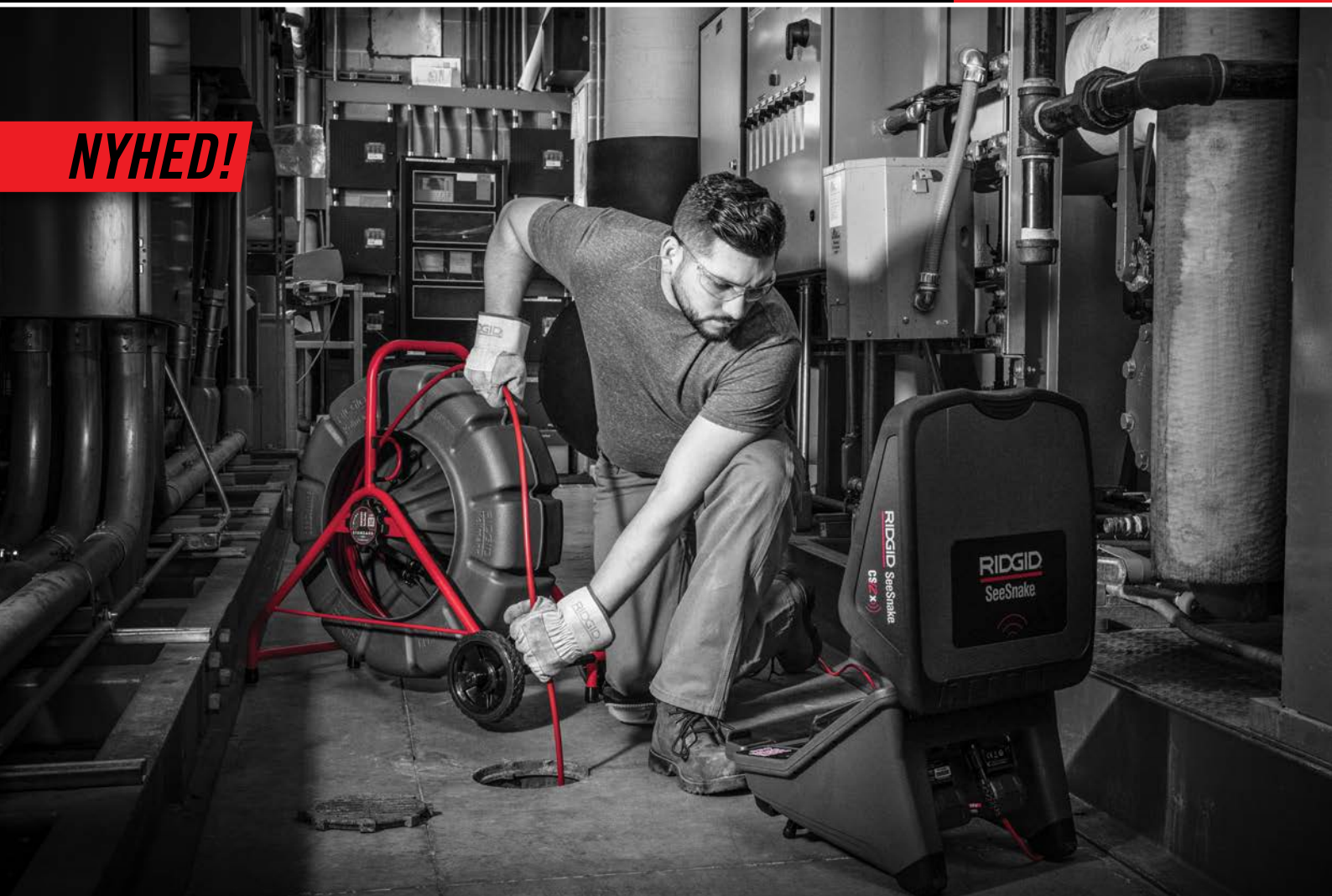


SeeSnake® TruSense™ Teknologi

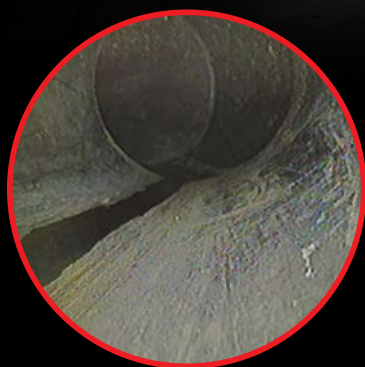
Dataaktiverede inspektionskameraer

RIDGID

NYHED!



HDR



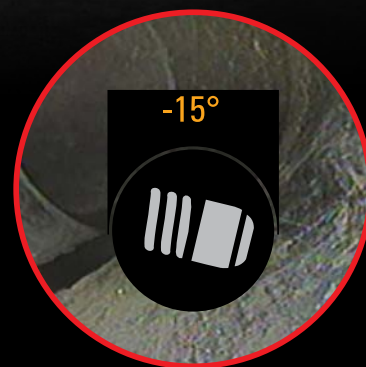
ENESTÅENDE KLARHED OG DETALJER

SeeSnake TruSense™



KONSTANT FORNYELSE

TiltSense™



GRADEN AF FORSKELLIGHED

FORSKELLEN LIGGER I DETALJERNE

Vi introducerer SeeSnake® kameraer med TruSense™ teknologi som giver kraftig datakapacitet til VVS-inspektioner

INDUSTRIENS BEDSTE INSPEKTIONSKAMERAER ER LIGE

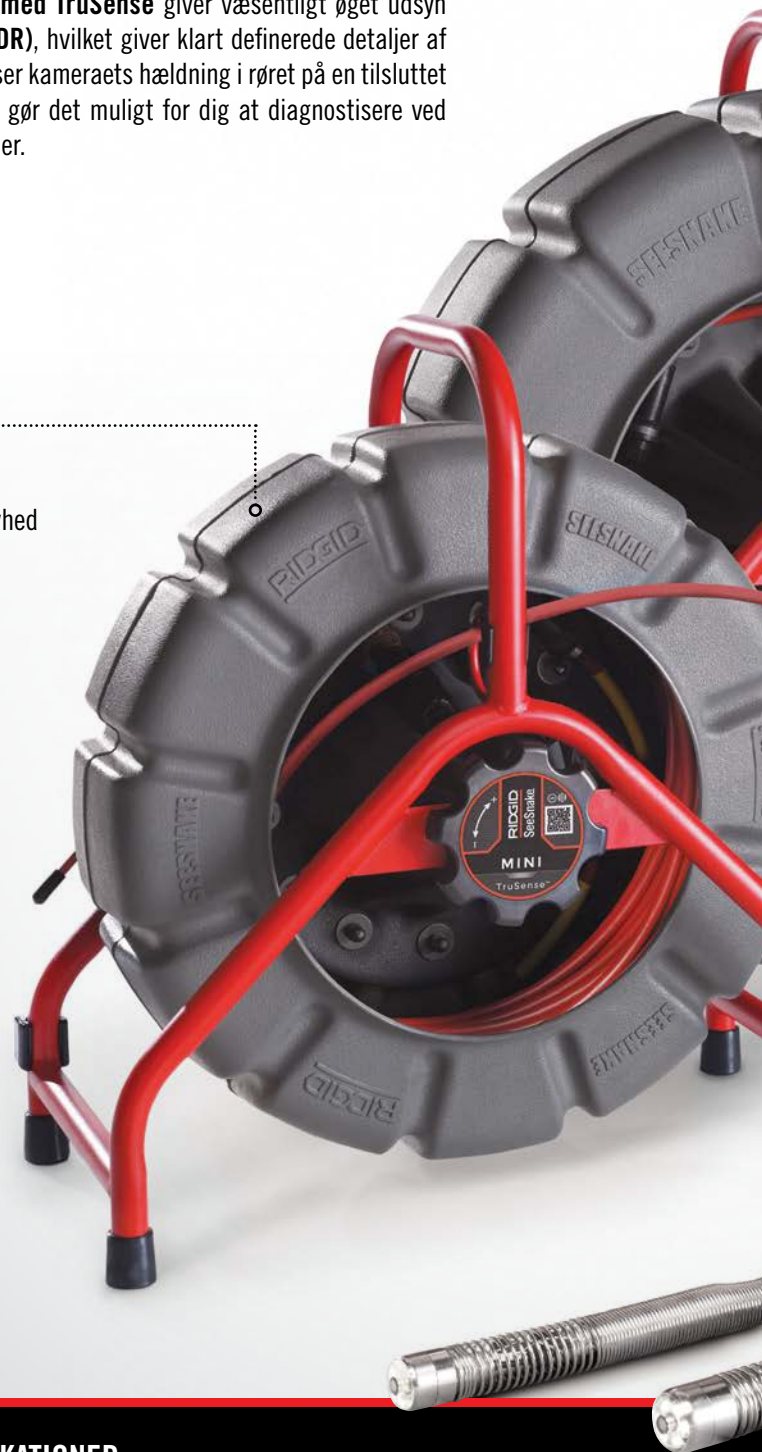
NÆSTE GENERATIONS INSPEKTIONSKAMERAER

SeeSnake Mini og Standard med TruSense giver væsentligt øget udsyn med High Dynamic Range (HDR), hvilket giver klart definerede detaljer af rørets tilstand. TiltSense™ viser kameraets hældning i røret på en tilsluttet SeeSnake CSx monitor, hvilket gør det muligt for dig at diagnosticere ved selv de vanskeligste inspektioner.

RIDGID® SEESNAKE® MINI MED TRUSENSE™

KAPACITET 40-200 MM I RØR OPTIL 61 M

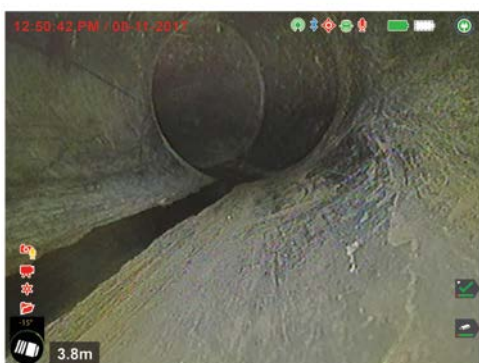
Mini SeeSnakes moderat stive kabel giver en perfekt balance mellem stivhed og evnen til at manøvrere igennem bøjninger.



VIDSTE DU...



NON-HDR IMAGE



HDR IMAGE & TiltSense™

- HDR (High dynamic Range) billedsensor kan tændes/slukkes fra SeeSnake CSX monitorerne.
- HDR giver en bedre ratio på sort, og giver således mere kontrast.
- TiltSense ikonet på CS6x monitoren skifter farve, baseret på negativ hældning (brun) og positiv hældning (blå).
- Udnyt det fulde potentiale med TrueSense tromlen og kombiner med en SeeSnake CSx monitor.

SPECIFIKATIONER:

	SEESNAKE MINI 63628
Kamerahoved	30 mm TruSense™ Selvnivellerende
Lyskilde	High-Intensity LED
Kabellængde	61 m (200')
Kabeldiameter	9.1 mm (0.36")
Min. bøjradius på kablet	76 mm (3")
Kapacitet	40 til 200 mm (1½" til 8")
512 Hz Sonde	High-power Flexmitter
Dimensioner (L x B x H)	519 x 288 x 560 mm (20.4" x 11.3" x 22")
Vægt (kg / lb)	11.8 kg (26 lb)
Betjeningstemperatur	-10°C til 50°C
Opbevaringstemperatur	-10°C til 70°C
Ingress Protection (uden Monitor)	IPx5

RIDGID® SEESNAKE STANDARD MED TRUSENSE™

INSPEKTION AF 50 - 300 MM RØR UD TIL 99 M LÆNGDE

Standard Seesnake har det stiveste kabel og fås i længder op til 325' (99 m), hvilket gør den perfekt til lange afløb, specielt i større rør med få bøjninger.

▶ **TO-VEJS DATA KOMMUNIKATIONS LINK**

mellem kameraet og SeeSnake CSx serien med Wi-Fi.

▶ **HIGH DYNAMIC RANGE (HDR) BILLEDSSENSOR**

giver oplyst og klart billede under svære lysbetingelser.

▶ **TILTSENSE™**

viser kameraets hældning i røret på en tilsluttet CSx monitor.

▶ **SELV-NIVELLERENDE KAMERAHOVED**

holder billedet opretstående.

▶ **KRAFTIGE LED-LYS**

for uovertruffent udsyn og lang levetid.

▶ **KRAFTIG FLEXMITTER® SONDE**

med lang rækkevidde, Bevarer kameraets mulighed for at komme igennem bøjninger.

▶ **LEVERES MED ET SÆT FØRINGSSTYKKER**

der centrerer kameraet i røret for bedre udsyn i røret.



SEESNAKE TIPS OG TRICKS TIL INSPEKTION:

SEESNAKE STANDARD	
63583	63603
35 mm TruSense™ Selvnivellerende	
High-Intensity LED	
99 m (325')	61 m (200')
11.2 mm (0.44")	
114 mm (4.5")	
50 til 300 mm (2" til 12")	
High-power Flexmitter	
635 x 356 x 432 mm (25" x 14" x 17")	
24 kg (54 lb)	19 kg (42 lb)
-10°C til 50°C	
-10°C til 70°C	
IPx5	



SØRG FOR EN KLAR LINSE



ANVEND FØRINGSSTYKKER



VÆR SÆRLIGT FORSIGTIG OMKRING SKARPE KANTER



VÆR FORSIGTIG VED INSPEKTION AF PORCELÆNSMATERIALER



ANVEND ET HURTIGT SKUB TIL AT FLYTTE KAMERAET



ANVEND IKKE MERE KRAFT END NØDVENDIGT

TILSLUT DEN GRATIS HQX MOBILAPP TIL DIN TILSLUTTEDE WI-FI MONITOR



- Stream live video via Wi-Fi til en anden skærm.
- Optag og se fotos
- Lav PhotoTalk media (stillbilleder med kommentar)
- Del media med dine kunder direkte fra app'en
- Check jobs på farten, for at holde rede på dine inspektionsresultater
- Fang media fra din enheds frem-og bagudvendte kameraer, såvel som fra CSx monitorens display.
- Fjernbetjen monitoren fra app'en.
- Opdater din CSx monitors software direkte via app'en



Free Download on
Google Play & App Store



BESTILLINGSOVERSIGT:

Kat. nr.	Model No.	Beskrivelse	Vægt	
			lb	kg
63583	SeeSnake Standard	325' (99 m) Standard 35 mm SL TruSense	65	29.5
63603	SeeSnake Standard	200' (61 m) Standard 35 mm SL TruSense	55	25.0
63628	SeeSnake Mini	200' (61 m) Mini 30 mm SL TruSense	35	15.9

SEESNAKE MINI TILBEHØR:

Kat. nr.	Beskrivelse	Vægt	
		lb	kg
67312	101 mm stjerneformet føringsstykke, 30mm kamera, pk./m 20 stk.	0.66	0.30
95507	75 mm stjerneformet føringsstykke, 30 mm kamerahoved, pk./m 6	0.18	0.08
97462	Føringsstykke, 30 mm kamera. pk./m 6	0.44	0.20
93392	Styrebøjler, 30 mm kamera, pk./m 4	0.04	0.02
17558	Kameranøgle, 30 mm	0.04	0.02



Sæt med 35 mm føringsstykke inkluderet med SeeSnake Standard tromle.

SEESNAKE STANDARD TILBEHØR:

Kat. nr.	Beskrivelse	Vægt	
		lb	kg
64497	75 mm stjerneformet føringsstykke, 35 mm kamera, pk./m 20	0.77	0.35
97852	85 mm føringsstykke, 35 mm kamera, pk./m 10	0.77	0.35
64502	150 mm føringsstykke, 35 mm kamera, pk./m 18	0.66	0.30
97832	75 mm rulleovgn, optil 6"	0.33	0.15
17563	Kameranøgle, 35 mm	0.04	0.02
93387	Styrebøjler, 35 mm kamera, pk./m 4	0.5	0.23



Sæt med 30 mm føringsstykke inkluderet med SeeSnake Mini tromle.



Registrér dit værktøj på
RIDGID Link™ App

LET'S KEEP IN TOUCH • RIDGID.EU/SIGNUP



Med forbehold for trykfejl. RIDGID® forbeholder sig retten til at ændre design og specifikation af produkter uden forudgående varsel eller ændring i brochurer.

For vort komplette program venligst se RIDGID kataloget eller RIDGID.com.

© 2019, RIDGID, Inc. The Emerson logo and RIDGID logo are registered trademarks of Emerson Electric Co. or RIDGID, Inc. in the U.S. and other countries. All other trademarks belong to their respective holders.

FORHANDLER

RIDGID

RIDGID Scandinavia a/s
Drejergangen 3C,
DK-2690 Karlslunde,
Denmark

Tel: 80 88 73 55
RIDGID.scandinavia@emerson.com
RIDGID.dk

EMERSON