

FDV dokumentasjon

UNIFIX®

FDV dokumentasjon

Stålrørskoblinger
Kobberrørskobling



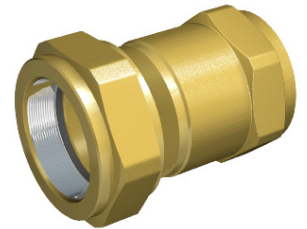
UNIFIX® Stålrørskoblinger

GENERELL INFO:

Unifix stålrørskoblinger produseres av BROEN A/S i Assens i Danmark og distribueres i Norge av Raufoss Water & Gas AS. BROEN A/S og Raufoss Water & Gas AS er søsterselskaper i industrikonsernet Aalberts Industries N.V

Anvendelse:

Unifix stålrørskobling er en reparasjonskobling for stålrør. Koblingen har ingen stoppkant inni, noe som gjør dem spesielt godt egnet til formålet. Koblingen er en klemringskobling som består av hus, klemring, trykkring og pakning. Til tappevann og varme.



Når koblingen monteres: Se til at rørendene er frie for rust og løs maling. Fjern grader. Før røret inn i koblingen, forbi gummipakningen. Pass på å ikke klemme mutteren for hardt når den dras til. Sørg for at røret ikke bunner helt i koblingen.

Koblingene finnes i følgende kombinasjoner:

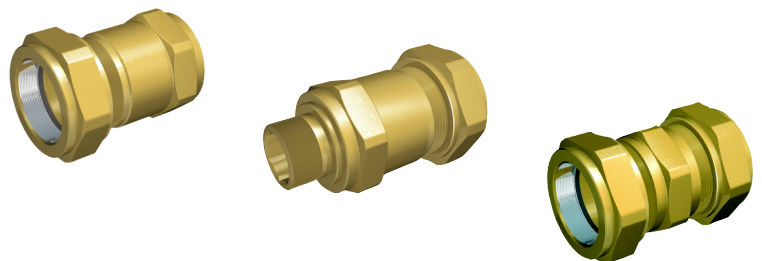
- klemring/muffe
- klemring/nippel
- klemring/klemring

| | |
|-------------------------------|---|
| Dimensjoner rørgjenge: | 3/8", 1/2", 3/4", 1", 1 1/4", 1 1/2", 2" |
| Dimensjoner klemringskobling: | (16,7-17,5), (21,0-21,8), (26,5-27,3), (33,3-34,2), (42,0-42,9), (47,0-48,8), (59,7-60,8) |

For komplett produktsortiment og mer info vedrørende dette, kontakt Raufoss Water & Gas AS. NB! Unifix er ikke velegnet til nedgraving. Nedgraving foretas uten ansvar for BROEN A/S og Raufoss Water & Gas AS.

Materialer

- Huset er fremstilt i standard messing
- Klemringen er av messing
- Trykkringen er av rustfritt stål
- Pakningen er av EPDM-gummi
- Overflaten er rå



Bruksområde:

Medium: Vann
Temperatur: Max 120°C
Trykk: Max 16 bar

Kvalitetssikring:

Broen A/S er ISO 9001 sertifisert.

UNIFIX® Kobberrørskoblinger

GENERELL INFO:

Unifix kobberrørskoblinger produseres av BROEN A/S i Assens i Danmark og distribueres i Norge av Raufoss Water & Gas AS. BROEN A/S og Raufoss Water & Gas AS er søsterselskaper i industrikonsernet Aalberts Industries N.V

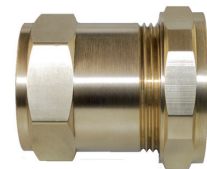


Anvendelse:

Unifix kobberrørskobling er en reparasjonskobling for kobberrør. Koblingen har ingen stoppkant inni, noe som gjør dem spesielt godt egnet til formålet. Koblingen er en kompresjonskobling og består av hus, konus og trykkmutter. Til tappevann og varme.

Når koblingen monteres: Se til at rørendene er frie for rust og løs maling. Fjern grader. Før røret inn i koblingen, forbi konusen. Pass på å ikke deformere mutteren når den dras til. Sørg for at røret ikke bunner helt i koblingen.

Koblingene finnes i følgende kombinasjoner:
kompresjon/muffe



Dimensjoner rørgjenge: 1/2", 3/4", 1", 1 1/4", 1 1/2"

Dimensjoner kompresjonskobling: 3/4", 1", 1 1/4", 1 1/2", 2"

For komplett produktsortiment og mer info vedrørende dette, kontakt Raufoss Water & Gas AS og bestill vår produktkatalog.

NB! Unifix er ikke velegnet til nedgraving. Nedgraving foretas uten ansvar for BROEN A/S og Raufoss Water & Gas AS.

Materialer:

- Huset er fremstilt i standard messing
- Konusen er av standard messing
- Overflaten er rå
- Mutter er i DZR messing

Bruksområde:

Medium: Vann

Temperatur: Max 120°C

Trykk: Max 16 bar

Kvalitetssikring:

Broen A/S er ISO 9001 sertifisert