

## Drift- og vedlikeholdsinstruks

### BLÜCHER® WaterLine - baderomsrenner i rustfritt stål

#### Omfatter:

Baderomsrenner BLÜCHER® WaterLine til betong- og flisgulv med smøremembran, fastmembran eller uten membran, samt til vinylgulv. Til plassering langs 1-3 vegger eller frittliggende ute på gulv. Til BLÜCHER® WaterLine kan man velge i et sortiment rister.

#### Tilbehør og reservedeler:

Vannlås: 510  
Designrister: VIENNA, OSLO, ATHENS, DETROIT, NEW YORK, COPENHAGEN, TOKYO  
Øvrig tilbehør/reservedeler: Flenser, propper, underdeler, standrør, monteringsbeslag  
For produktdetaljer henvises til produktdatabasen på [www.blucher.no](http://www.blucher.no)

#### Til eier/bruker:

Det har blitt installert BLÜCHER® WaterLine baderomsrenne i rustfitt stål AISI 304.  
Baderomsrennene er godkjent i henhold til SINTEF TG 2484.

#### Før bruk:

- Kontroller at sluket er rengjort for betongrester o.l.

#### Normal drift:

Ved forekomster av mye urenheter kan det være nødvendig å rense vannlåsen/standrøret med passende intervall.

#### Rengjøring:

- Løft risten.
- Rengjør renne, vannlås og rist etter behov.
- Montér risten

#### Teknisk data:

Se produktkatalog og produktdatabasen på [www.blucher.no](http://www.blucher.no)

## BLÜCHER Norway

Industriveien 25  
3748 Siljan  
Tel. 35 94 26 50  
Fax 35 94 13 13  
[mail@blucher.no](mailto:mail@blucher.no)  
[www.blucher.no](http://www.blucher.no)

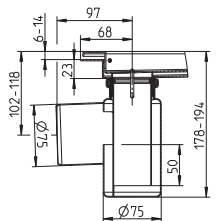
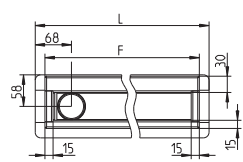


KEEPING UP THE FLOW

For flis og betongulv med smøremembran

### WATERLINE BADEROMSRENNE TYPE 374

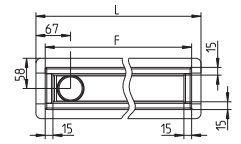
FOR MONTERING MOT BAKVEGG ELLER I NISJE



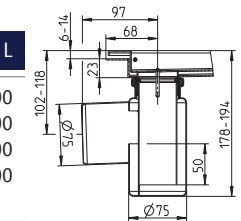
Typenr.	NRF nr.	F	L
374.030.056.20	3394684	264	300
* 374.070.056.20	3394675	664	700
* 374.080.056.20	3394685	764	800
* 374.090.056.20	3394687	864	900
* 374.100.056.20	3394688	964	1000

### WATERLINE BADEROMSRENNE TYPE 375

FOR MONTERING UTE PÅ GULV



Typenr.	NRF nr.	F	L
375.070.056.20	3394656	664	700
375.080.056.20	3394657	764	800
375.090.056.20	3394658	864	900
375.100.056.20	3394659	964	1000

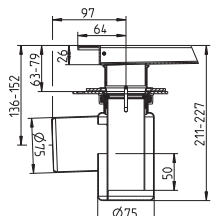
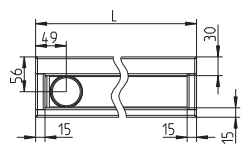


\* Lagerført hos våre grossister, inkludert vannlås 3394813 og Copenhagen rist.

For flisgulv med underliggende membran (påstøp 25 - 70 mm)

### WATERLINE BADEROMSRENNE TYPE 174

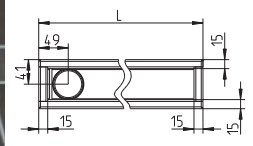
FOR MONTERING MOT BAKVEGG ELLER I NISJE



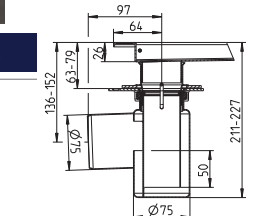
Typenr.	NRF nr.	L
174.030.056.20	3394807	264
174.070.056.20	3394806	664
174.080.056.20	3394808	764
174.090.056.20	3394809	864
174.100.056.20	3394811	964

### WATERLINE BADEROMSRENNE TYPE 175

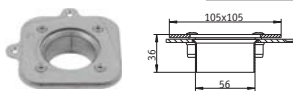
FOR MONTERING UTE PÅ GULV



Typenr.	NRF nr.	L
175.070.056.20	3394802	664
175.080.056.20	3394803	764
175.090.056.20	3394804	864
175.100.056.20	3394805	964



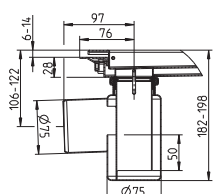
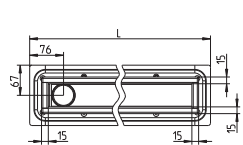
Klemring er inkludert



For flisgulv med fast toppmembran

### WATERLINE BADEROMSRENNE TYPE 395

FOR MONTERING UTE PÅ GULV

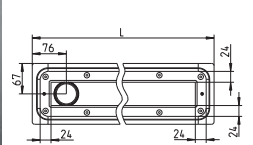


Typenr.	NRF nr.	L
395.070.056.20	3394726	717
395.080.056.20	3394727	817
395.090.056.20	3394728	917
395.100.056.20	3394729	1017

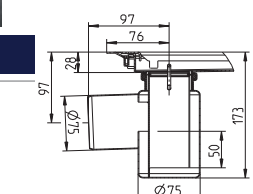
For vinylgulv

### WATERLINE BADEROMSRENNE TYPE 275

FOR MONTERING UTE PÅ GULV



Typenr.	NRF nr.	L
275.070.056.20	3394731	700
275.080.056.20	3394732	800
275.090.056.20	3394733	900
275.100.056.20	3394734	1000



Krav til avstand fra vegg til rennens lange side: 50mm.  
 Krav til avstand fra vegg til rennens korte side: 100mm.

# WaterLine baderomsrenne

## Du trenger:

I **RENNE** f.eks. Type 375 NRF: 3394657



II **VANNLÅS** f.eks. NRF: 3394813

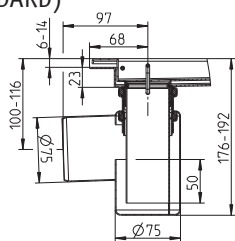


III **RIST** f.eks. Oslo NRF: 3394789



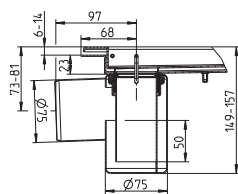
### Tilbehør til WaterLine baderomsrenne

#### VANNLÅS FOR WATERLINE (STANDARD)



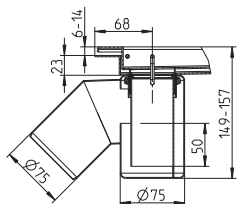
Typenr.	NRF nr.
510.002.075	3394813

#### VANNLÅS FOR WATERLINE KORT



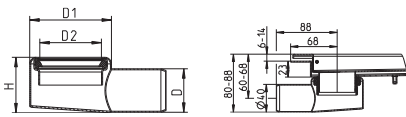
Typenr.	NRF nr.
510.000.075	3394697

#### VANNLÅS FOR WATERLINE 45°



Typenr.	NRF nr.
510.003.075	3394814

#### UNDERDEL FOR WATERLINE HJELPERENNE (vannlås kan ikke monteres)



Typenr.	NRF nr.	D	D1	H	D2
620.300.028	3394715	40	75	51	56

#### RIST WATERLINE VIENNA

Typenr.	NRF nr.	Lengde
697.003.030	3394759	300
697.003.070	3394761	700
697.003.080	3394762	800
697.003.090	3394763	900
697.003.100	3394764	1000



#### RIST WATERLINE COPENHAGEN

Typenr.	NRF nr.	Lengde
697.004.030	3394765	300
697.004.070	3394766	700
697.004.080	3394767	800
697.004.090	3394768	900
697.004.100	3394769	1000



#### RIST WATERLINE ATHENS

Typenr.	NRF nr.	Lengde
697.005.030	3394771	300
697.005.070	3394772	700
697.005.080	3394773	800
697.005.090	3394774	900
697.005.100	3394775	1000



#### RIST WATERLINE DETROIT

Typenr.	NRF nr.	Lengde
697.006.030	3394776	300
697.006.070	3394777	700
697.006.080	3394778	800
697.006.090	3394779	900
697.006.100	3394781	1000



#### RIST WATERLINE NEW YORK

Typenr.	NRF nr.	Lengde
697.007.030	3394782	300
697.007.070	3394783	700
697.007.080	3394784	800
697.007.090	3394785	900
697.007.100	3394786	1000



#### RIST WATERLINE OSLO

Typenr.	NRF nr.	Lengde
697.008.030	3394787	300
697.008.070	3394788	700
697.008.080	3394789	800
697.008.090	3394791	900
697.008.100	3394792	1000



#### RIST WATERLINE COPENHAGEN VINYL

Typenr.	NRF nr.	Lengde
697.104.070	3394793	700
697.104.080	3394794	800
697.104.090	3394795	900
697.104.100	3394796	1000



#### RIST WATERLINE TOKYO

Typenr.	NRF nr.	Lengde
697.009.030	3394722	300
697.009.070	3394723	700
697.009.080	3394723	800
697.009.090	3394724	900
697.009.100	3394725	1000

