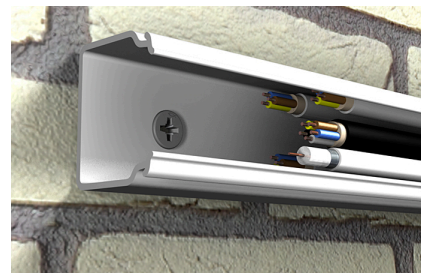


## Slagpluggen for en enkel, hurtig og økonomisk montering



### VERSJONER

- galvanisk forsinket stål
- rustfritt stål

### BYGGEMATERIALER

- Betong
- Kalksand-helstein
- Murstein
- Naturstein
- Helstein i lettbetong
- Siporex, Ytong
- Helgipsplater
- Vertikalt perforert tegl
- Kalksand-hullstein
- Hullblokk av lettbetong

### GODKJENNINGER



### FORDELER

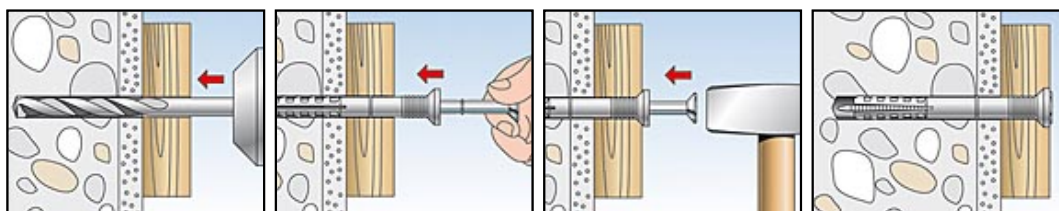
- Den hurtige slagmonteringen reduserer arbeidsinnsatsen og gjør det mulig med en økonomisk seriemontering.
- Den integrerte innslåingssperren forhindrer tidlig oppspredning av pluggen (klemming) og sørger for en problemfri montering.
- Gjengen til naglskruen i forbindelse med krysslisseopptaket gjør det mulig å skru ut skruen og dermed en senere demontering.
- Det brede sortimentet av diametre, nytteledder og hodeformer tilbyr riktig plugg for ethvert feste.

### APPLIKASJONER

- Underkonstruksjoner i tre
- Veggtilkobling og pussprofiler
- Kabel- og rørklemmer
- Hullbånd

### FUNKSJONSMÅTE

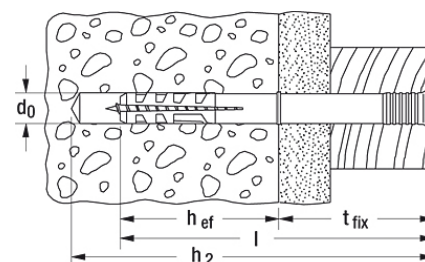
- Naglpluggen N egner seg til gjennomstikksmontasje.
- Ved innslåing av naglskruen spiker pluggen i to retninger og forankres dermed godt i byggematerialet.



## TEKNISK DATA



Spikerplugg N-S



galvanized

Produktnavn	Art nr.	Nominell diameter boremaskin $d_0$ [mm]	effektiv forankringsdybde $h_{ef}$ [mm]	Plugglengde $l$ [mm]	min. borehullsdybde ved gjennomstikksmontering $h_2$ [mm]
N 5 x 30/5 S (100)	050395	5	25	30	45
N 5 x 30/5 S (200)	513732	5	25	30	45
N 5 x 40/15 S (100)	050351	5	25	40	55
N 5 x 40/15 S (200)	513733	5	25	40	55
N 5 x 50/25 S (100)	050352	5	25	50	65
N 5 x 50/25 S (200)	513734	5	25	50	65
N 6 x 40/10 S (100)	048788	6	30	40	55
N 6 x 40/10 S (200)	513834	6	30	40	55
N 6 x 60/30 S (100)	048789	6	30	60	75
N 6 x 60/30 S (200)	513835	6	30	60	75
N 6 x 80/50 S (100)	048790	6	30	80	95
N 6 x 80/50 S (200)	513836	6	30	80	95
N 8 x 60/20 S (100)	048791	8	40	60	75
N 8 x 80/40 S (100)	048792	8	40	80	95
N 8 x 100/60 S (100)	048793	8	40	100	115
N 8 x 120/80 S (100)	048794	8	40	120	135
N 10 x 100/50 S (50)	050346	10	50	100	115
N 10 x 135/85 S (50)	050347	10	50	135	150
N 10 x 160/110 S (50)	050348	10	50	160	175
N 10 x 230/180 S (50)	050335	10	50	230	245

stainless steel A2

Produktnavn	Art nr.	Nominell diameter boremaskin $d_0$ [mm]	effektiv forankringsdybde $h_{ef}$ [mm]	Plugglengde $l$ [mm]	min. borehullsdybde ved gjennomstikksmonter ing $h_2$ [mm]
<b>N 5 x 30/5 S A2 (100)</b>	<b>050370</b>	5	25	30	45
<b>N 6 x 40/10 S A2 (50)</b>	<b>050372</b>	6	30	40	55
<b>N 6 x 60/30 S A2 (50)</b>	<b>050373</b>	6	30	60	75
<b>N 8 x 60/20 S A2 (50)</b>	<b>050374</b>	8	40	60	75
<b>N 8 x 80/40 S A2 (50)</b>	<b>050375</b>	8	40	80	95
<b>N 8 x 100/60 S A2 (50)</b>	<b>050376</b>	8	40	100	115

Folding box

Produktnavn	Art nr.	Nominell diameter boremaskin $d_0$ [mm]	effektiv forankringsdybde $h_{ef}$ [mm]	Plugglengde $l$ [mm]	min. borehullsdybde ved gjennomstikksmonter ing $h_2$ [mm]
<b>N 6 x 80 /50 S (50)</b>	<b>050353</b>	6	30	80	95
<b>N 6 x 40/10 S (50)</b>	<b>050354</b>	6	30	40	55
<b>N 6 x 60/30 S (50)</b>	<b>050355</b>	6	30	60	75
<b>N 8 x 60/20 S (50)</b>	<b>050356</b>	8	40	60	75
<b>N 8 x 100/60 S (50)</b>	<b>050357</b>	8	40	100	115
<b>N 8 x 80/40 S (50)</b>	<b>050358</b>	8	40	80	95
<b>N 8 x 120/80 S (50)</b>	<b>050359</b>	8	40	120	135

## LOADS

### Hammerfix N

Highest recommended loads<sup>1)</sup> for a single anchor.

The given loads are valid for screw nails with the specified diameter.

Type		N5	N6 <sup>3)</sup>	N8	N10
Screw nail diameter	Ø [mm]	3,5	4	5	7
<b>Recommended loads in the respective base material F<sub>rec</sub><sup>2)</sup></b>					
Concrete	≥ C20/25 [kN]	0,20	0,25	0,27	0,33
Solid brick	≥ Mz12 [kN]	0,14	0,18	0,24	0,30
Solid sand-lime brick	≥ KS12 [kN]	0,18	0,22	0,24	0,33
Solid brick of lightweight aggregate concrete	≥ V4 [kN]	0,05	0,12	0,15	0,16
Aerated concrete	≥ PB2 [kN]	0,03	0,04	0,05	0,10
Aerated concrete	≥ PB4 [kN]	0,07	0,10	0,13	0,16

<sup>1)</sup> Includes the safety factor 4.

<sup>2)</sup> Valid for tensile load, shear load and oblique load under any angle.

<sup>3)</sup> The values have to be reduced by 50% for N 6 x 40/7 P K.