



BLAZE®



Siste generasjon av SG Ceramic Abrasive slipekorn

- **50% til 200%** lengre levetid på harde og seige materialer: karbon stål, rustfritt, kobolt, krom, inconel og titan.
- Skjærer raskere og kjøligere enn noen keramiske produkter på markedet.
- Avansert "supersize" smøremiddel bidrar til raskere og kjøligere sliping .
- Høyeste produktivitet og laveste totale slipekostnader.
- R980P Norton SG Blaze Plus for applikasjoner fra middels til høyt trykk.
- R940 for høytrykks applikasjoner har en ekstra tung H-vekt polyesterbakside.
- Fleksibel X-weight bomull backing gjør R920 ideelt for applikasjoner fra lav til middels trykk.
- Kontakt kundeservice for lager produktinformasjon.

FINNES SOM FIBERDISC, BÅND & FLAP DISC.

Kontakt kundeservice på tlf. 63 87 06 00 eller din lokale SGA representant for testprodukter.

NB. Fiberdisc leveres foreløpig kun uten split, og må derfor kun brukes på vår dertil egnede bakpate.

Mer informasjon på :

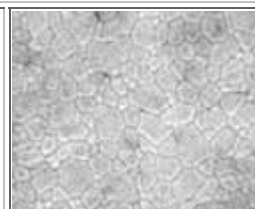
<http://www.nortonindustrial.com/BlazeProducts.aspx>



Formen på den nåværende generasjonen av keramiske korn er klumpete og kutter mindre aggressivt med stor friksjon.



Hver enkelt NYE Norton SG BLAZE keramiske korn har en mer langstrakt form med ekstrem holdfasthet og forbedret korn microfracturing egenskaper. Den uniforme korn fordelingen gir mer ensartet styrke.



SEM bilde på 49 800 x viser den unike kombinasjonen av tetthet og sub-micron krystall av SG korn. I slipeprosessen, brytes hvert korn kontinuerlig langs sub-micron strukturen for å blottlegge nye, skarpe kanter.