

NRF-nr.	Artikkelnavn
9723745	FUNDAMENT LAV 1120KG 4420/H2000 CC 240X240

Lavt betongfundament uten trekkerør for Hi-mast og Lattix.



### **Produktbeskrivelse**

Produktets høyde på kun 70 cm gjør at det er velegnet for montering på steder hvor en grunn fundamentering er å foretrekke.

Produktet består av betong og armering inklusiv forankringsbolter for hylser, 4 stk. innstøpte varmgalvaniserte boltehylser. Av løse bestanddeler kommer produktet med 4 stk. varmgalvaniserte gjengestål med 4 stk. mutre, 4 stk. kontramutre og 8 stk. skiver.

Fundamentene leveres med 2 stk. gaffellommer for enkel transportering.

2022-02-28  
Rev.nr.: 1.3

### **Fysiske data**

Vekt: 1120,00 kg      Lengde: 1700,00 mm

Volum: 952,00 dm<sup>3</sup>      Bredd: 800,00 mm

Høyde: 700,00 mm

Boltmønster (cc): 240x240mm M20

### **Teknisk beskrivelse**

#### **Materiale**

- Bestandighetsklasse MF40 (NS – EN 206-1)
- Fasthetsklasse B35 (NS – EN206-1)
- Armering: B500NC NS 3576-3
- Varmgalvaniserte bolter, muttere og skiver, 8.8 VF
- Kapasitet: 43 kNm

#### **Bestanddeler**

- 8 stk. M20 muttere
- 8 stk. ø60x60x4 mm skiver
- 4 stk. M20 bolter

### **Monteringsanvisning**

Fundamentet for skilter monteres i henhold til Statens Vegvesens Håndbok N200 «Vegbygging». Målsatt skisse for fundamentet er vedlagt.

### **Driftsinstruks**

#### **Håndtering:**

- Innstøpte løfteankere dimensjonert for produktets egenvekt skal benyttes med løfte/monteringsutstyr som foreskrevet leverandør av dette.
- Bruk av ankere i gamle fundamenter må vurderes ut fra ankerenes beskaffenhet.

#### **Miljø:**

- Betongfundamentet har ingen negativ innvirkning på miljøet ved tiltenkt bruk.
- Betongfundamentet er ikke brennbar.
- Ved evt. pusse/slipe-, meisle- og kapparbeid benyttes vernebriller og støvmaske
- Bruk av åpen flamme mot betongprodukter medfører fare for partikkelsprut.



### **Vedlikeholds- og avfallsinstruks**

Betongfundament med bestanddeler krever ingen form for vedlikehold.  
Boltehylser må være tildekket når ikke i bruk.

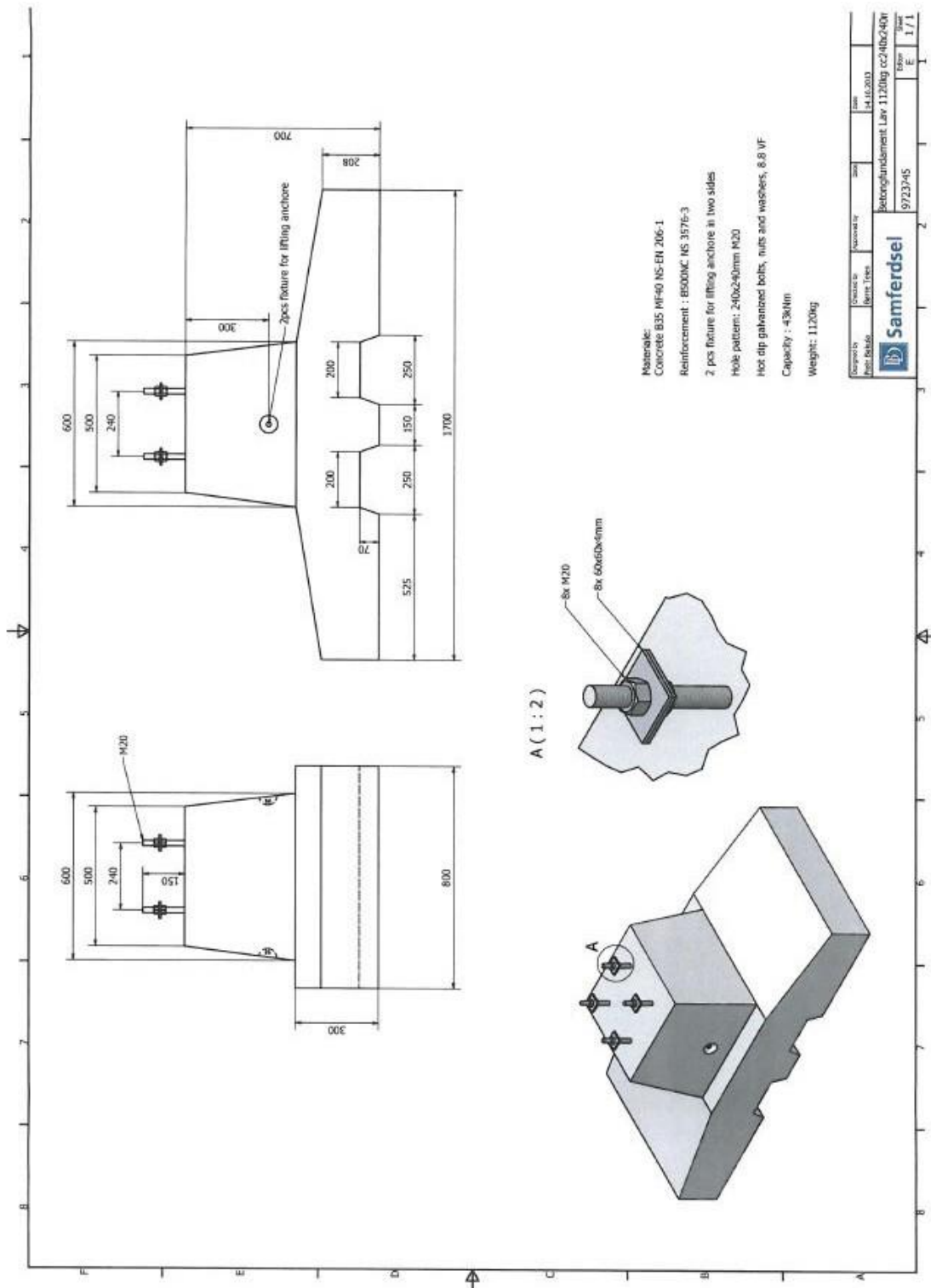
**Avfallshåndtering og destruksjon:**

Betongavfall består av sement, sand og vann. I tillegg er det stål i fundamentet. Ved gjenbruk må armering og bolter skilles fra betong; betongen kan benyttes blant annet til vegfundament, fyllmasser o.l.

Betong leveres til offentlig deponi som forurenset avfall. Stål (armering og bolter) leveres til offentlig deponi som metallavfall.

2022-02-28  
Rev.nr.: 1.3





2022-02-28  
 Rev.nr.: 1.3