

Teknisk beskrivelse

KOMPLETT SORTIMENT

LK Pressverktøy er et komplett program som omfatter maskiner og pressbakker for alle koblingstyper og -dimensjoner som LK selger. Verktøyet kan også i flere tilfeller brukes på koblinger fra annen produsent.

FUNKSJON

Pressbakkene finnes i individuelle serier, tilpasset forskjellige koblingstyper. Formålet med pressbakkene er å presse sammen den respektive koblingen til en bestemt profil. Nesen til bakken er derfor unikt utformet. I hver serie finnes det én pressbakke til hver koblingsdimensjon. Bakken monteres i en pressmaskin som skaper det nødvendige presstrykket.

Pressmaskinen drives av en elektromotor med en hydraulikkpumpe som trykker ut et presstempel. På markedet finnes det også rent elektromekaniske pressmaskiner. I enden på presstempelet sitter det to lenkhjul som presser ut en konisk åpning på den sakseformede pressbakken. Nesen til bakken lukker seg ved høyt trykk rundt koblingen til en skjøl. Maskinen, som styres av en overtrykksventil, går tilbake til utgangsstillingen etter at pressingen er fullført.

EGENSKAPER

I og med at alle LKs pressmaskiner er hydrauliske, kan aksialkraften fra presstempelet styres nøyte, tilpasset den jobben som pressbakken skal utføre. For alle kompatible maskiner på markedet, gjelder kravet om minimum presskraft på 32 og maks. 40 kN. I tabellen *Kompatibilitet* under, finner du en oversikt over seg imellom utskiftbare maskiner/bakker.

LKs pressmaskiner er CE-merkede, og har beskyttelsesklasse IP54. De batteridrevne maskinene leveres med miljøvennlige Li-ion-batterier. Kapasiteten på disse er tilstrekkelig til mer enn 50% flere pressninger enn et NIMH batteri, dette er dog avhengig av type og dimensjon på kuppeling. Maskinene har en innebygd elektronikk som indikerer lavt batterinivå med en lysdiode i kåpen (og også når det er på tide med service). Maskinene er utstyrte med HPC, Hydraulic Pressure Check, denne kontrollerer at maskinens er korrekt.

GARANTI

På maskiner og pressbakker gis det 2 års garanti for mangler som fantes på leveringstidspunktet.

SERVICE OG VEDLIKEHOLD

Vi anbefaler alle brukerne å lese nøye gjennom den brukerhåndboken som leveres med hver maskin. For at pressverktøyet skal fungere bra i et utfordrende arbeidsmiljø, er det viktig med regelmessig vedlikehold og service. Pressmaskiner skal leveres til service 1 gang/år. I tillegg bør pressbakkene kontrolleres på årlig basis, fortrinnsvis ved et serviceverksted.

BATTERILADNING

Batterier må håndteres korrekt for at de skal beholde kapasiteten. Et batteri av NiCd eller NiMH type har best av å lades helt ut før det lades opp igjen, og selve ladeprosessen skal gå sin gang til den er ferdig. Våre ladeaggregat indikerer status med lysdioder. Et batteri av Li-ion type påvirkes ikke negativt av korte ladingssyklus. Et batteri er også en forbruksvare med et begrenset antall mulige utladninger.

SERVICEVERKSTED

Service og reparasjon på LKs presseverktøy utføres av den uavhengige bedriften AGB Service AB i Kalmar, autorisert av produsenten og med spesialkompetanse på pressmaskiner. Besøk gjerne hjemmesiden www.agbservice.se.

AGB Service AB har en database med historikk for maskiner de har håndtert. Her kan du registrere maskinnummer og kjøpsdato, og du vil få en innkalling til årlig service.

KOMPATIBILITET

Nedenfor vises utbyttbarheten av ulike fabrikater av pressmaskiner/bakker.

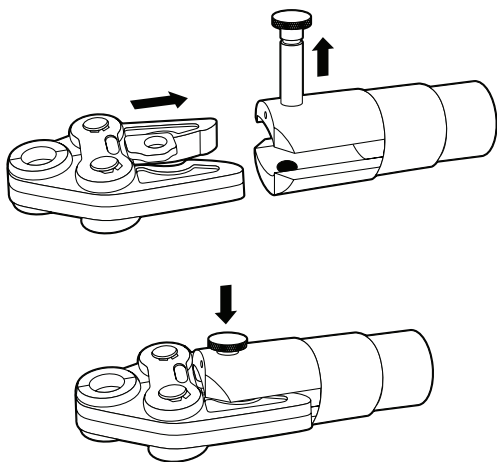
Pressbakker Maskiner		Klauke/LK	Klauke/LK	Novopress	Viega	Ridgid	REMS
		UAP2-3/Acke UAP4/Max UNP2/Nettan HPU2/Manuel	MAP1-2/ Minipress	EFP/AFP 201 ECO/ACO 201	PT3-EH PT3-AH	RP 330	Power-Press ACC Akku-Press Akku-Press ACC
Klauke/LK	KSP4/LK/IBP >B<Press 12-54 mm	Ja		Ja	Ja	Ja	Ja
Klauke/LK	KSP11/LK PressPex 16-63 mm	Ja		Ja	Ja	Ja	Ja
Klauke/LK	Minibackar KSP4/LK >B<Press 12-28 mm		Ja				
Klauke/LK	Minibackar KSP11/LK PressPex 16-32 mm		Ja				
Novopress	IBP			Ja	Ja	Ja	Ja
Viega	"SOM", 12-54 mm "PT2", 12-54 mm	Ja		Ja	Ja	Ja	Ja
REMS	"V", 12-54 mm*	Ja		Ja	Ja	Ja	Ja
REMS	"TH", 16-63 mm	Ja					

* 42 og 54 mm bør unngås

LK markedsfører også Klauke pressbakker med pressprofil type KSP3 / M. **OBS!** Disse er ikke beregnede for LK koblinger type >B<Press!

For kompatibilitet med ulike fabrikater se respektive koblingsleverandørs anvisning.

Tips! Ved bytte av pressbakke:



Obs! Det er svært viktig at låsebolten skyves inn helt etter at pressbakken er montert i maskinfestet.

MERKING OG SPORBARHET

Hver maskin er individuelt merket med eget maskinnummer med en bokstavkode som også angir produksjonsdato (f.eks. 123456AB78). Den samme bokstavkoden gjelder også for batterier. I tillegg kan LK søke på maskinnummeret i vårt administrative system for å spore når og til hvem en viss maskin ble levert.

Pressbakkene er merket med f.eks. KW40/08, dvs. kalenderuken og året de er produsert.

UTRANGERT PRESSEVERKTØY

Avfallshåndtering av utrangert verktøy må gjøres med fornuft. Maskinene inneholder hydraulikkolje, som er skadelig for grunnvannet. Derfor skal de leveres hos en godkjent returordning som først tapper ut oljen for separat destruksjon.

Batterier må deponeres i henhold til gjeldende bestemmelser. LK er medlem i EE-registeret.