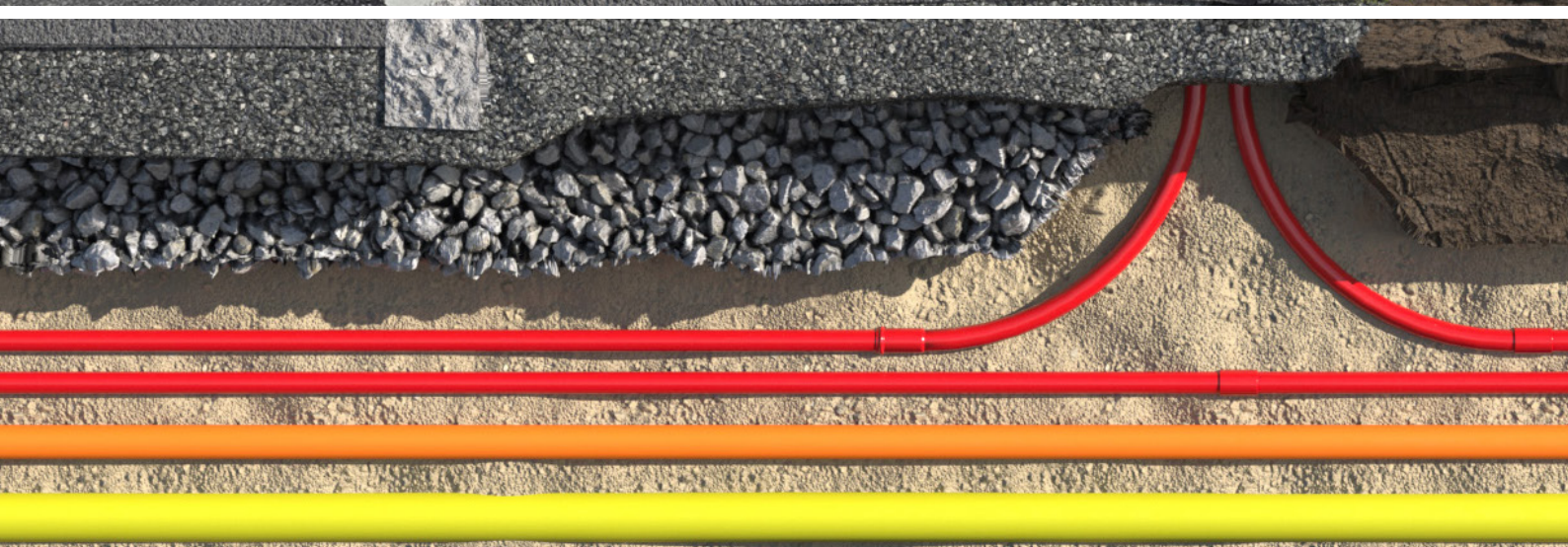


pipelife.no

NORSK  
PRODUKSJON

# KABELVERN



Beskyttelse av våre viktigste føringsveier for energi og kommunikasjon og får stadig større fokus. Gjennom tett samarbeide med sluttbrukere, entreprenører og andre samarbeidspartnere har vi utviklet markedets beste løsninger innen kabelbeskyttelse.

**PIPELIFE**   
always part of your life

# PIPELIFE NORGE UTVIKLER OG PRODUSERER ET BREDT PRODUKTSPEKTER FOR Å BESKYTTE/VERNE KABLER.

Beskyttelse av våre viktigste føringsveier for kommunikasjon og energi får stadig større fokus. Samfunnets krav til konstant energiforsyning er et faktum. I tillegg vet vi at svært mange bedrifter blir satt ut av spill hvis de mister kommunikasjonsmulighetene til omverdenen.

Pipelife har mer enn 30 års erfaring med kabelbeskyttelse. Gjennom tett samarbeid med våre sluttbrukere, entreprenører og andre samarbeidspartnere har vi utviklet markedets beste program for dette formålet.

Pipelife har som hovedmål å bidra til folks livskvalitet ved å levere plastrørsystemer av høy verdi, for sikker håndtering av vann og energi. Vi produserer det aller meste i Norge, fra våre fabrikker i Surnadal, Ringebu og på Stathelle, og vi leverer til hele landet.

Alle våre produkter gjennomgår nøye kvalitetssikring. Pipelife følger standardene og normene som finnes for hvert produkt.

FDV-dokumentene finnes enkelt på våre nettsider [www.pipelife.no](http://www.pipelife.no). Våre medarbeidere jobber hardt for at vi skal ha kvalitetsprodukter som leveres til rett tid.

Vi skal også være en bærekraftig og miljøvenlig industribedrift. Vi kan dokumentere status og framgang i dette arbeidet i vårt eget miljøregnskap, og vi har miljødeklarasjoner (EPDer) på flere av produktene våre. Du kan lese mer om dette på våre nettsider.



Pipelife Norges fabrikk i Surnadal, Stathelle og Ringebu

# INNHOOLD

<b>4</b>	<b>Protectline - PVC kabelrør, bend og deler</b>
<b>10</b>	<b>PP kabelrør, og deler for glatte rør</b>
<b>13</b>	<b>Splittet/delt kabelrør (Divio)</b>
<b>14</b>	<b>DV korrugert kabelrør</b>
<b>16</b>	<b>Fiberkabelrør</b>
<b>18</b>	<b>PE100RC SN64 rør</b>
<b>19</b>	<b>Forskalingsrør/stolperør</b>
<b>20</b>	<b>Konnekt plugg og forsegling</b>
<b>22</b>	<b>Lokk og varselnett</b>
<b>23</b>	<b>Skilleplater og smøremiddel/glidemiddel OPI-kanal</b>

## LEGGEANVISNING FOR KABELRØR

En egen leggeanvisning, utgitt av Den norske Plastrør gruppen, finner du på vår nettside, [www.pipelife.no](http://www.pipelife.no)

For at brukeren skal være trygg på at rørene han får, oppfyller de strengeste kvalitetskrav, bør rør og deler være forsynt med **NS**-kronemerket.

I tillegg skal kabelrør være merket:

Materiale – rørklasse; SN8 – utv.diametertykkelse x vegg – produsent – produksjonstidspunkt – produkt standard nr.

Scan QR koden eller følg linken for  
[LEGGEANVISNING FOR KABELRØR](#)



# PROTECTLINE

Protectline kabelrør i PVC gir optimal beskyttelse for kabel. Disse rørene gir optimal kjøling, lav friksjon, stor grad av retningsstabilitet og en veldig bra miljøprofil.

SN8 rør er tiltenkt forlagt i løsmasser i grøft. Omfyllingsmasser bør være av type kabelsand for best mulig transport av overskuddsvarme. SN4 skal kun brukes i OPI kanal.

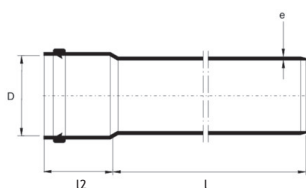
Kabelrørene er slagtestet i -10 grader. Kabelrør og bend i SN8 har lik indre diameter som igjen reduserer fare for skade på kabel under trekking. Rør og deler leveres med innvendig fas.

Våre PVC rør gir 57% reduksjon i bruk av fossil råvare. Godkjent i henhold til prNS 2967 og sertifisert med NS kronemerket. Miljødokumentasjon EPD er utarbeidet for alle Protectline produkter. Produsert etter krav fra REN og SVV.



## PROTECTLINE RØR

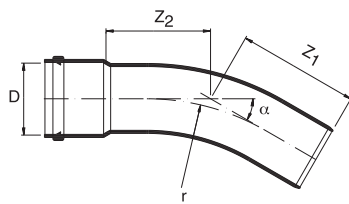
El-kabel (rød), Vegmyndighetene (oransje), Kommunikasjonskabel (gul), TV-kabel (grønn)



El-nr	NRF-nr	Farge	D	e	l	l2	Ringstivhets-klasse	Meter pr bunt
2835601	3075414	Rød	50 mm	1,8 mm	6 m	100 mm	SN 8	864
2835602	3075421	Rød	75 mm	2,2 mm	6 m	55 mm	SN 8	408
2835604	3075429	Rød	110 mm	3,2 mm	6 m	90 mm	SN 8	300
2835603	3075424	Rød	110 mm	2,6 mm	6 m	90 mm	SN 4	300
2835605	3075439	Rød	125 mm	3,7 mm	6 m	85 mm	SN 8	228
2835606	3075434	Rød	125 mm	3 mm	6 m	85 mm	SN 4	228
2835607	3075444	Rød	160 mm	4,7 mm	6 m	100 mm	SN 8	120
2835608	3075443	Rød	160 mm	3,8 mm	6 m	100 mm	SN 4	120
2835617	3076342	Rød	200 mm	5,9 mm	6 m	145 mm	SN 8	84
2835623	3076359	Rød	250 mm	7,3 mm	6 m	160 mm	SN 8	48
2835500	3075418	Oransje	50 mm	1,8 mm	6 m	50 mm	SN 8	864
2835502	3075419	Oransje	75 mm	2,2 mm	6 m	55 mm	SN 8	408
2835501	3075525	Oransje	110 mm	3,2 mm	6 m	90 mm	SN 8	300
2835504	3076333	Oransje	110 mm	2,6 mm	6 m	90 mm	SN 4	6/300
2835522	3076334	Oransje	125 mm	3,7 mm	6 m	85 mm	SN 8	228
		Oransje	125 mm	3 mm	6 m	85 mm	SN 4	
2835523	3076335	Oransje	160 mm	4,7 mm	6 m	100 mm	SN 8	120
		Oransje	160 mm	3,8 mm	6 m	100 mm	SN 4	
2835616	3020761	Gul	50 mm	1,8 mm	6 m	100 mm	SN 8	864
2835512	3076301	Gul	75 mm	2,2 mm	6 m	55 mm	SN 8	408
2835619	3075319	Gul	110 mm	3,2 mm	6 m	90 mm	SN 8	300
2835609	3075415	Gul	110 mm	2,6 mm	6 m	90 mm	SN 4	300
2835511	3076337	Gul	125 mm	3,7 mm	6 m	85 mm	SN 8	228
2835610	3075512	Grønn	50 mm	1,8 mm	6 m	100 mm	SN 8	864
2835612	3075517	Grønn	75 mm	2,2 mm	6 m	55 mm	SN 8	408
2835614	3075524	Grønn	110 mm	3,2 mm	6 m	90 mm	SN 8	300
2835507	3075526	Blå	50 mm	1,8 mm	6 m	50 mm	SN 8	6/864
2835508	3075527	Blå	75 mm	2,2 mm	6 m	55 mm	SN 8	408
2835510	3075528	Blå	110 mm	3,2 mm	6 m	90 mm	SN 8	300

## PROTECTLINE BEND

Protectline bend er markedets mest brukte bend for glatte kabelrør. Disse skal brukes når man ønsker en retningsendring på et kabelrørsanlegg. PVC har liten friksjon noe som gjør trekking enklere, alle bend er i SN 8 og kan brukes både i grøft og støpte kanaler.



### PROTECTLINE BEND, RADIUS 0,6 M

Ved å benytte en radius på 0,6 m får man en kurve som egner seg best på korte strekk og ved oppstikk.

El-nr	NRF-nr	Farge	D	$\alpha$	z1	z2	Ring-stivhets-klasse	Antall stk i bunt
2835626	3076205	Rød	50 mm	7,5 °	284 mm	46 mm	SN 8	5
2835631	3076235	Rød	50 mm	15 °	245 mm	86 mm	SN 8	5/200
2835636	3076265	Rød	50 mm	30 °	170 mm	168 mm	SN 8	5/200
2835641	3076305	Rød	50 mm	90 °	651 mm	607 mm	SN 8	91
2835864	3076368	Svart	50 mm	90 °	651 mm	607 mm	SN 8	91
2835627	3076209	Rød	75 mm	7,5 °	411 mm	64 mm	SN 8	20
2835632	3076239	Rød	75 mm	15 °	372 mm	104 mm	SN 8	5/150
2835637	3076269	Rød	75 mm	30 °	297 mm	186 mm	SN 8	5/150
2835642	3076309	Rød	75 mm	90 °	733 mm	625 mm	SN 8	45
2835628	3076213	Rød	110 mm	7,5 °	501 mm	59 mm	SN 8	5/40
2835633	3076243	Rød	110 mm	15 °	462 mm	99 mm	SN 8	5/80
2835638	3076273	Rød	110 mm	30 °	387 mm	181 mm	SN 8	5/80
2835643	3076313	Rød	110 mm	90 °	808 mm	620 mm	SN 8	49
2835867	3076413	Gul	110 mm	90 °	808 mm	620 mm	SN 8	49
2835629	3076216	Rød	125 mm	7,5 °	701 mm	94 mm	SN 8	30
2835634	3076246	Rød	125 mm	15 °	662 mm	134 mm	SN 8	5/30
2835639	3076276	Rød	125 mm	30 °	587 mm	216 mm	SN 8	5/30
2835644	3076316	Rød	125 mm	90 °	988 mm	655 mm	SN 8	30
2835630	3076221	Rød	160 mm	7,5 °	661 mm	119 mm	SN 8	25
2835635	3076251	Rød	160 mm	15 °	622 mm	159 mm	SN 8	25
2835640	3076281	Rød	160 mm	30 °	547 mm	241 mm	SN 8	1/25
2835645	3076321	Rød	160 mm	90 °	948 mm	680 mm	SN 8	25

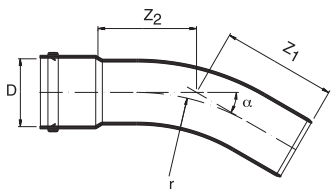
## PROTECTLINE BEND, RADIUS 2,0 M

Ved å benytte en radius på 2 m får man en slak sving som er en anbefaling fra Veimyndighetene og REN.

El-nr	NRF-nr	Farge	D	α	z1	z2	Ringstivhets-klasse	Antall stk i bunt
2835861	3076365	Svart	50 mm	15 °	400 mm	223 mm	SN 8	5/75
2835862	3076366	Svart	50 mm	30 °	689 mm	496 mm	SN 8	1/200
2835863	3076367	Svart	50 mm	90 °	2058 mm	1960 mm	SN 8	5/320
2840806	3076488	Rød	75 mm	7,5 °	279 mm	156 mm	SN 8	5/125
2840807	3076489	Rød	75 mm	15 °	390 mm	288 mm	SN 8	5/125
2840808	3076491	Rød	75 mm	30 °	669 mm	561 mm	SN 8	5/75
2840809	3076492	Rød	75 mm	90 °	2128 mm	2025 mm	SN 8	5/50
2840802	3076484	Oransje	75 mm	7,5 °	279 mm	156 mm	SN 8	5/125
2840803	3076485	Oransje	75 mm	15 °	390 mm	288 mm	SN 8	5/125
2840804	3076486	Oransje	75 mm	30 °	669 mm	561 mm	SN 8	5/75
2840805	3076487	Oransje	75 mm	90 °	2128 mm	2025 mm	SN 8	5/50
2835646	3076356	Rød	110 mm	7,5 °	229 mm	151 mm	SN 8	5/120
2835647	3076358	Rød	110 mm	15 °	360 mm	283 mm	SN 8	5/80
2835648	3076361	Rød	110 mm	30 °	639 mm	556 mm	SN 8	5/40
2835649	3076363	Rød	110 mm	90 °	2098 mm	2020 mm	SN 8	30
2840810	3076493	Oransje	110 mm	7,5 °	229 mm	151 mm	SN 8	5/12
2840811	3076494	Oransje	110 mm	15 °	360 mm	283 mm	SN 8	5/80
2840812	3076495	Oransje	110 mm	30 °	639 mm	556 mm	SN 8	5/40
2840813	3076496	Oransje	110 mm	90 °	2098 mm	2020 mm	SN 8	3/30
2835655	3076463	Gul	110 mm	15 °	360 mm	283 mm	SN 8	5/80
2835658	3076483	Gul	110 mm	30 °	639 mm	556 mm	SN 8	5/40
2835661	3076513	Gul	110 mm	90 °	2098 mm	2020 mm	SN 8	45
2835674	3076376	Rød	125 mm	7,5 °	219 mm	166 mm	SN 8	60
2835675	3076378	Rød	125 mm	15 °	350 mm	298 mm	SN 8	45
2835676	3076381	Rød	125 mm	30 °	629 mm	571 mm	SN 8	45
2835677	3076383	Rød	125 mm	90 °	2088 mm	2035 mm	SN 8	18
2835678	3076386	Rød	160 mm	7,5 °	359 mm	161 mm	SN 8	1/25
2835679	3076388	Rød	160 mm	15 °	490 mm	293 mm	SN 8	25
2835680	3076391	Rød	160 mm	30 °	709 mm	566 mm	SN 8	20
2835681	3076393	Rød	160 mm	90 °	2078 mm	2030 mm	SN 8	10
2835582	3076343	Rød	200 mm	7,5 °	679 mm	256 mm	SN 8	1/12
2835583	3076344	Rød	200 mm	15 °	679 mm	256 mm	SN 8	1/12
2835584	3076345	Rød	200 mm	30 °	669 mm	256 mm	SN 8	1/8
2835585	3076346	Rød	200 mm	90 °	2298 mm	2125 mm	SN 8	1/8

## PROTECTLINE BEND, RADIUS 4,0 M, RØD

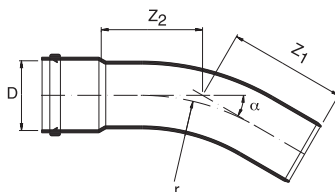
Ved å benytte en radius på 4,0 m får man en ekstra lang kurve som gjør det til et optimalt valg ved lange traseer og hvor man ønsker minimal friksjon under trekking.



El-nr	NRF-nr	Farge	D	$\alpha$	z1	z2	Ringstivhets-klasse	Antall stk i bunt
2835599	3076514	Rød	110 mm	7,5 °	359 mm	282 mm	SN 8	1
2835615	3076515	Rød	110 mm	15 °	629 mm	547 mm	SN 8	1/80
2835620	3076516	Rød	110 mm	30 °	2217 mm	1092 mm	SN 8	45
2835621	3076517	Rød	110 mm	45 °	1755 mm	1677 mm	SN 8	3/45
2835598	3076518	Rød	125 mm	7,5 °	360 mm	285 mm	SN 8	1
2835664	3076519	Rød	125 mm	15 °	629 mm	553 mm	SN 8	1/45
2835689	3076521	Rød	125 mm	30 °	2207 mm	1107 mm	SN 8	30
2835690	3076522	Rød	125 mm	45 °	1756 mm	1681 mm	SN 8	1/30
2835683	3076523	Rød	160 mm	7,5 °	435 mm	345 mm	SN 8	1/25
2835684	3076524	Rød	160 mm	15 °	673 mm	583 mm	SN 8	1/20
2835686	3076525	Rød	160 mm	30 °	1220 mm	1130 mm	SN 8	10
2835688	3076526	Rød	160 mm	45 °	1756 mm	1666 mm	SN 8	10
2835586	3076347	Rød	200 mm	7,5 °	549 mm	387 mm	SN 8	12
2835587	3076348	Rød	200 mm	15 °	659 mm	652 mm	SN 8	8
2835588	3076349	Rød	200 mm	30 °	1207 mm	1197 mm	SN 8	8
2835589	3076351	Rød	200 mm	45 °	1955 mm	1782 mm	SN 8	8

## PP MULTIVINKEL BEND

Kappbare bend med homogen rørvegg som kan kappes i ønsket vinkel mellom 15° og 52,5°

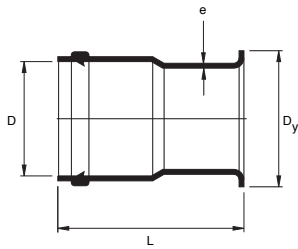


El-nr	NRF-nr	Farge	D	z1	z2	l2	Antall stk i eske/pall
	3077507	Rødbrun	110 mm	249 mm	253 mm	72 mm	9/54
2835596	3010757	Rød	110 mm	249 mm	253 mm	72 mm	9/54



## PROTECTLINE TROMPETMUFFE OG TROMPETSPISS

For avslutning mot forskaling. Hindrer at kabelen ligger mot en skarp kant.



El-nr	NRF-nr	Farge	D	D1	L	Beskrivelse	Antall stk i eske/ pall
2835558	3076315	Rød	75 mm	92 mm	200 mm	med muffe	24/384
2835557	3076314	Rød	75 mm	92 mm	200 mm	med spissende	24/384
2835682	3076876	Rød	110 mm	135 mm	200 mm	med muffe	25/200
2835574	3076394	Rød	110 mm	135 mm	200 mm	med spissende	25/200
2835578	3076397	Rød	110 mm	135 mm	500 mm	med spissende	12/96
2835541	3076317	Rød	110 mm	135 mm	500 mm	med muffe	12/96
2835581	3076401	Rød	125 mm	150 mm	200 mm	med muffe	16/128
2835542	3076318	Rød	125 mm	150 mm	500 mm	med muffe.	8/64
2835575	3076395	Rød	125 mm	150 mm	200 mm	med spissende	16/128
2835579	3076398	Rød	125 mm	150 mm	500 mm	med spissende	8/64
2835687	3076879	Rød	160 mm	190 mm	200 mm	med muffe	12/96
2835577	3076396	Rød	160 mm	190 mm	200 mm	med spissende	12/96
2835580	3076399	Rød	160 mm	190 mm	500 mm	med spissende	6/48
2835543	3076319	Rød	160 mm	190 mm	500 mm	med muffe	6/48



Protectline trompetmuffer er laget for å gi kabel og tau de beste forutsetninger under trekking. Den avrundede kanten på muffen sørger for en myk inngang til røranlegget under installasjon og i hele levetiden til anlegget.

Ved røravslutninger i grop eller kum bør trompetene brukes for å skåne kabelen, ved gjennomføring i bygg eller støpte konstruksjoner benyttes 500mm trompetspiss.

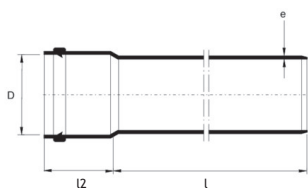
Produktene er laget av selvslukkende materiale og representerer ikke fare for brannspredning ved gjennomføring i bygg.

Trompetene finnes med og uten muffe, trompetspiss brukes der hvor rørets muffe er tilgjengelig, mens trompetmuffen monteres på rørets spissende.

# PP KABELRØR OG DELER

## PP KABELRØR

PP kabelrør i ringstivhetsklassene SN 8. Orange rør er som standard merket "Veimyndighetene".



El-nr	NRF-nr	Farge	D	e	l	l2	Ringstivhets-klasse	Meter pr bunt
2835875	3020762	Rød	50 mm	1,9 mm	6 m	60 mm	SN 8	150/900
2836204	3076322	Rød	75 mm	2,8 mm	6 m	52,5 mm	SN 8	408
2835880	3020764	Rød	110 mm	3,8 mm	6 m	75 mm	SN 8	300
2836200	3076372	Rød	125 mm	4,3 mm	6 m	77 mm	SN 8	216
2835886	3020766	Rød	160 mm	5,5 mm	6 m	110 mm	SN 8	126
2835884	3075326	Oransje	50 mm	1,9 mm	6 m	60 mm	SN 8	150/900
2836205	3076323	Oransje	75 mm	2,8 mm	6 m	52,5 mm	SN 8	408
2835889	3076326	Oransje	110 mm	3,8 mm	6 m	75 mm	SN 8	300
2836202	3076373	Oransje	125 mm	4,3 mm	6 m	77 mm	SN 8	216
2835890	3076327	Oransje	160 mm	5,5 mm	6 m	110 mm	SN 8	126
2835883	3076392	Gul	75 mm	2,8 mm	6 m	73 mm	SN 8	540
2835887	3076325	Gul	110 mm	3,8 mm	6 m	75 mm	SN 8	300

Vi har også et utvalg PP kabelrør i SN 16

## LØPEMUFFE FOR GLATTVEGGA KABELRØR

El-nr	NRF-nr	Farge	D	L	Antall stk i eske/pall
	3082803	Rødbrun	75 mm	108 mm	30/720
	3082804	Rødbrun	110 mm	130 mm	20/240
2835668	3082805	Rødbrun	125 mm	156 mm	24/192
2835669	3082806	Rødbrun	160 mm	222 mm	12/96
	3082807	Rødbrun	200 mm	195 mm	8/64
2835666	2207064	Svart	75 mm	108 mm	40/640
2835667	2207065	Svart	110 mm	129,7 mm	30/240



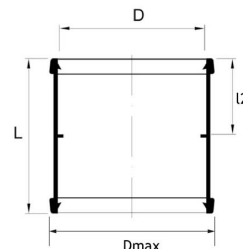
## LØPEMUFFE, LANG, PVC.

Til bruk for å ta opp ekspansjon på lengre strekk på bruer, i bygninger osv.



El-nr	NRF-nr	Farge	D	L	Antall stk i eske/pall
2835576	3076364	Svart	110 mm	500 mm	8/64

## DOBBELMUFFE FOR GLATTVEGGA KABELRØR



El-nr	NRF-nr	Farge	D	Dmax	l2	L	Antall stk i eske/pall
2835665	3076805	Svart	50 mm				60/1440
2835566	2207058	Hvit	50 mm		41 mm	83 mm	60/1440
2835567	2207059	Svart	75 mm		50 mm	108 mm	40/640
2835568	2207061	Svart	110 mm		60 mm	129,7 mm	30/240
	3082903	Rødbrun	75 mm	85 mm	50 mm	108 mm	30/720
2835673	3082904	Rødbrun	110 mm	123 mm	60 mm	130 mm	20/240
2835569	3082905	Rødbrun	125 mm	150 mm	75 mm	156 mm	24/192
2835571	3082906	Rødbrun	160 mm	189 mm	107 mm	222 mm	12/96
2835573	3082907	Rødbrun	200 mm	233 mm	95 mm	195 mm	8/64
2835559	3082908	Rødbrun	250 mm	291 mm	132 mm	270 mm	33
	3082912	Rødbrun	315 mm	365 mm	142 mm	290 mm	18
	3082915	Rødbrun	400 mm	458 mm	155 mm	314 mm	15

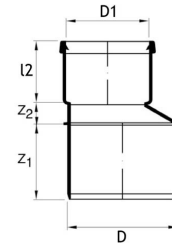
## PP GRENRØR FOR GLATTE KABELRØR

Med muffe i alle ender.



El-nr	NRF-nr	Farge	D1	D2	$\alpha$	Antall stk i eske/pall
2835650	2211069	Svart	75 mm	50 mm	45 °	1/15
2835551	2211084	Svart	110 mm	50 mm	45 °	1/20
2835651	2211089	Svart	110 mm	75 mm	45 °	1/15

## PP DIMENSJONSÖVERGANG, EKSENTRISK



El-nr	NRF-nr	D	D1	z1	z2	l2	Antall stk i eske/pall
2835653	3082701	110 mm	75 mm	63 mm	30 mm	48 mm	24/576
2835727	3082706	125 mm	110 mm	93 mm	24 mm	63 mm	30/240
2835726	3082711	160 mm	110 mm	102 mm	38 mm	67 mm	16/192
2835659	3082713	160 mm	125 mm	83 mm	33 mm	68 mm	18/144
2835535	3082714	200 mm	125 mm	100 mm	53 mm	69 mm	15/120

## PP DIMENSJONSÖVERGANG SENTRISK

Sentrisk overgang er laget for å gi en best mulig overgang mellom kabelrør på 75 og 110mm. Overgangen er modulær så den kan benyttes både i muffe og spissenden på røret. Sentrisk utførelse gjør at trekkefjær og kabel lett finner vei igjennom skjøten uten at det oppstår unødvendig friksjon. Ved oppsving i fundament/mast, hvor man går over fra glattveggede rør til korrugerte DV-rør kan det i mange tilfeller være behov for å redusere diameter på røranlegget fra 110 mm til 75 mm.



El-nr	NRF-nr	d	d1	D	D1	z1	Antall stk i eske/pall
2835918	3020671	110 mm	75 mm	121 mm	84 mm	323 mm	40/320

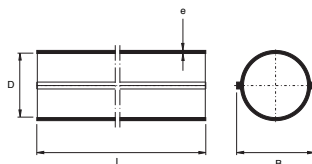
## TERS

El-nr	NRF-nr	D	Antall stk i eske/pall
2836237	3082933	75 mm	35/1680
2836289	3082935	110mm	30/720
2836290	3082937	125 mm	20/480
2836291	3082939	160 mm	20/240
2836292	3082942	200 mm	15/180



# SPLITTET/DELT KABELRØR

## SPLITTET PVC KABELRØR



El-nr	NRF-nr	D	e	L	W	Farge	Meter pr bunt
2835622	3075019	110 mm	2,2 mm	6 mm	137,5 mm	Rød	30/300

## DIVIO DELT KABELRØR

Delt kabelrør. Kan avvinkles 15° pr skjøt. Meget enkel å åpne og lukke uten bruk av verktøy. Produsert av resirkulert plast. Røde låsebrikker er standard. Kan også leveres i gult, grønt og orange. Divio er oppgitt i innvendig diameter, dvs at 110mm Divio kan monteres utenpå ett 110mm rør.



El-nr	NRF-nr	d	l	Styrke	Farge	Antall stk i eske/pall
2835513	3020651	110 mm	1,1 m	750N	Grå	1/35
2835517	3020655	160 mm	1,1 m	750N	Grå	1/15
2835524	3020663	110 mm	1,1 m	1000N	Rød	1/35
2835525	3020664	160 mm	1,1 m	1000N	Rød	1/15

Divio® kan brukes som;

- Beskyttelse av utlagte kabler -midlertidig eller permanent
- Beskyttelsesrør ved reparasjoner av eksisterende rør
- Utvidelse av eksisterende rørsystemer



## SLISSET STOLPERØR FOR BESKYTTELSE AV KABEL PÅ STOLPE

Slisset PP stolperør for beskyttelse av kabel på stolpe.



El-nr	NRF-nr	D	l	Meter pr bunt
2835730	3020865	40 mm	3 m	3/600

## SPLITTEDE ISOLAJONSRØR FOR BARDUNER OG KABLER

For isolasjon av barduner og kabler i frisonen ved fellesføring i stolper.

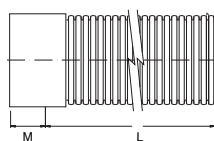


El-nr	NRF-nr	D	l	Antall stk i bunt
2835400	3020631	20 mm	3,05 m	50/500

# DV KORRUGERT KABELRØR

## DOBBELVEGGET KABELRØR I PP.

Kan redusere overføringshastigheten for strømkabler på grunn av god termisk isolasjonsevne.



El-nr	NRF-nr	Ringstivhets-klasse	Farge	D	d	l	l2	Meter pr bunt
2835780	3020715	SN 8	Rød	50 mm	41 mm	6 m	55 mm	60/720
2835781	3020716	SN 8	Rød	75 mm	64 mm	6 m	55 mm	408
2835710	3075257	SN 8	Rød	110 mm	97 mm	6 m	72 mm	300
2835711	3020725	SN 8	Rød	160 mm	138,5 mm	6 m	94 mm	120
2835838	3020648	SN 8	Oransje	110 mm	97 mm	6 m	72 mm	300
2835857		SN 8	Gul	50 mm	42 mm	6 m	55 mm	60/720

50 mm rør produseres i PE.

## FLEXIBEND, PE, DV

Vi anbefaler at flexibend kun benyttes i helt spesielle tilfeller - ved f.eks endeavslutninger mot mast eller trafostasjon, og at det i utgangspunktet brukes glatte og stive bend med homogen rørvegg på kabelørsanlegg.

El-nr	NRF-nr	Beskrivelse	D	Farge	Antall stk i bunt
2835872	3020672	Utett, leveres uten pakning	50 mm	Rød	1
2835873	3020673	Utett, leveres uten pakning	75 mm	Rød	1
2835874	3020674	Utett, leveres uten pakning	110 mm	Rød	1
2835536	3020689	Utett, leveres uten pakning	125 mm	Rød	1
2835537	3020691	Utett, leveres uten pakning	160 mm	Rød	1
2835539	3020692	Utett, leveres uten pakning	200 mm	Rød	1



## SKJØTEMUFFE FOR DOBBELVEGGET KABELRØR

El-nr	NRF-nr	D
2835859	3020698	50 mm
2835858	3020675	75 mm
2835735	3020828	110 mm
2836217	3020695	125 mm
2836218	3020696	160 mm
2836219	3020697	200 mm



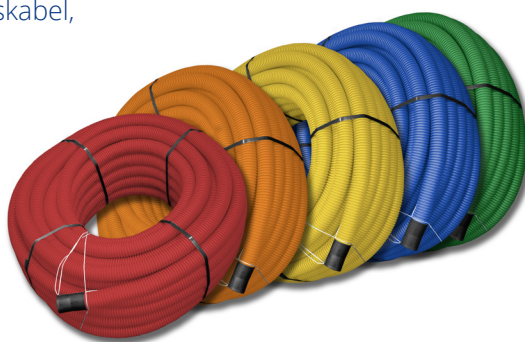
## PAKNING TIL DOBBELVEGGET KABELRØR, PP

El-nr	NRF-nr	Materiale tetningsring	D	Antall stk på pall
2835817	3074493	EPDM	75 mm	
2835818	3074809	EPDM	110 mm	1300
2835819	3074824	EPDM	160 mm	5040



## PE DOBBELVEGGET KORRUGERT KABELRØR, KVEIL

Rørene er godt egnet til rør for inntakskabel, provisoriske anlegg og gatebelysning. Trekkesnoren er forlenget for å unngå at den forsvinner inn i røret.



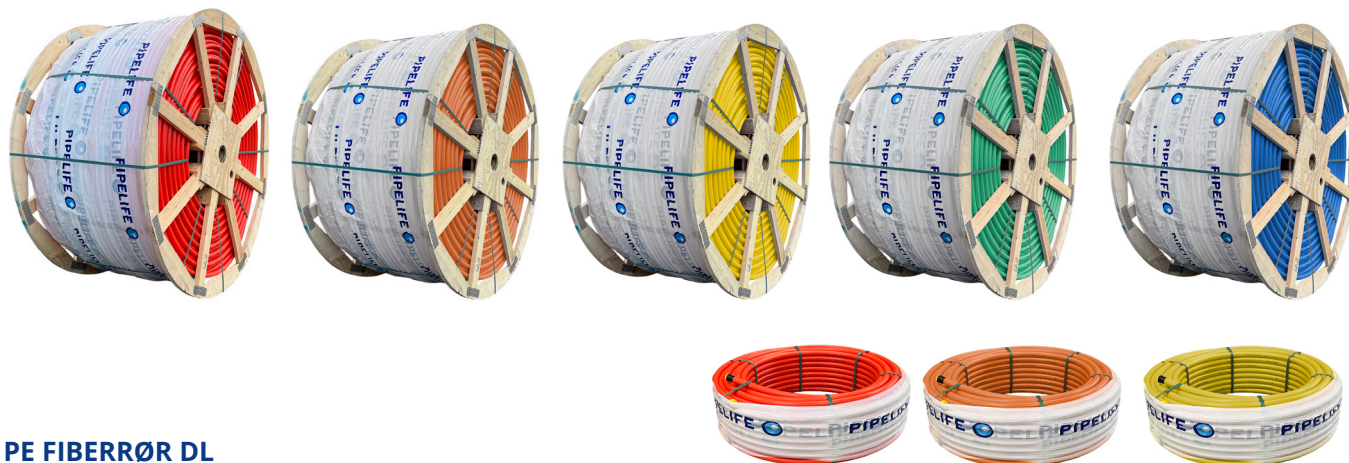
El-nr	NRF-nr	Farge	Rør dim.	Innv. diameter	Min. bøyeradius	Meter pr kveil
2835741	3020637	Rød	50 mm	41 mm	350 mm	50
2835742	3020638	Rød	75 mm	61 mm	350 mm	50
2835744	3020639	Rød	110 mm	94 mm	400 mm	50
2836137	3020677	Rød	110 mm	94 mm	400 mm	25
2835954	3020894	Rød	125 mm	108 mm	500 mm	50
2835955	3020895	Rød	160 mm	136 mm	650 mm	50
2836135	3020662	Rød	200 mm	171 mm	500 mm	25
2836134	3020659	Oransje	50 mm	41 mm	350 mm	50
2835834	3010759	Oransje	75 mm	61 mm	350 mm	50
2835839	3020678	Oransje	110 mm	94 mm	400 mm	50
2836131	3020679	Gul	50 mm	41 mm	350 mm	50
2836133	3020681	Gul	75 mm	61 mm	350 mm	50
2836136	3020682	Gul	110 mm	94 mm	400 mm	50
2836190	3020683	Grønn	50 mm	41 mm	350 mm	50
2836191	3020684	Grønn	75 mm	61 mm	350 mm	50
2836192	3020685	Grønn	110 mm	94 mm	400 mm	50
2836193	3020686	Blå	50 mm	41 mm	350 mm	50
2836194	3020687	Blå	75 mm	61 mm	350 mm	50
2836195	3020688	Blå	110 mm	94 mm	400 mm	50

Minimum bøyeradius er oppgitt ved 20°C. Ved 10°C multipliseres oppgitt radius med 1,5 og ved 0°C med 2,0.

# FIBERKABELRØR

## PE FIBERKABELRØR PÅ ENGANGSTROMMEL/I KVEIL.

PE DL fiberkabelrør med innvendig langsgående riller for minimal friksjon mellom rør og kabel. Anvendes for signal- og fiberoptiske kabler. Velegnet for maskinblåsing. DL-rør har kraftig godstykkelse som benyttes for direkte forlegning i grøft. Ringstivhet DL rør tilsvarer SN 64. Fås som 1, 2, og 3-løps rør.



### PE FIBERRØR DL DL = legges direkte i grøft

El-nr	NRF-nr	1-løps rør	D	Farge	Lengde
2836154	3114196	1x40 PE Fiberrør DL, kveil	40 mm	Rød	150 m
2835712	3113851	1x40 PE Fiberrør DL	40 mm	Rød	500 m
2836167	3114191	1x40 PE Fiberrør DL	40 mm	Rød	2000 m
2836156	3114197	1x40 PE Fiberrør DL, kveil	40 mm	Oransje	150 m
2835713	3113852	1x40 PE Fiberrør DL	40 mm	Oransje	500 m
2836196	3114192	1x40 PE Fiberrør DL	40 mm	Oransje	2000 m
2836157	3114198	1x40 PE Fiberrør DL, kveil	40 mm	Gul	150 m
2835720	3113853	1x40 PE Fiberrør DL	40 mm	Gul	500 m
2836197	3114193	1x40 PE Fiberrør DL	40 mm	Gul	2000 m
2836091	3114084	1x40 PE Fiberrør DL	40 mm	Grønn	500 m
2836199	3114195	1x40 PE Fiberrør DL	40 mm	Grønn	2000 m
2836090	3114083	1x40 PE Fiberrør DL	40 mm	Blå	500 m
2836198	3114194	1x40 PE Fiberrør DL	40 mm	Blå	2000 m



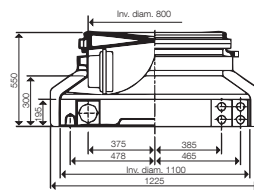
El-nr	NRF-nr	2-løps rør	D	Farge	Lengde
2835717	3113857	2x40 PE Fiberrør DL	40 mm	Rød	750 m
2835718	3113858	2x40 PE Fiberrør DL	40 mm	Oransje	750 m
2835719	3113859	2x40 PE Fiberrør DL	40 mm	Gul	750 m
2836092	3114085	2x40 PE Fiberrør DL	40 mm	Blå	750 m

El-nr	NRF-nr	3-løps rør	D	Farge	Lengde
2835722	3113861	3x40 PE Fiberrør DL	40 mm	Rød	500 m
2835723	3113862	3x40 PE Fiberrør DL	40 mm	Oransje	500 m
2835721	3113863	3x40 PE Fiberrør DL	40 mm	Gul	500 m
2836094	3114087	3x40 PE Fiberrør DL	40 mm	Grønn	500 m
2836093	3114086	3x40 PE Fiberrør DL	40 mm	Blå	500 m

## TILBEHØR TIL FIBERRØR

### KABELKUM FOR OPTISKE FIBERKABLER

Pipelife koblingsbrønn for skjøting og distribusjon av optisk fiber. Brønnen er laget av PE-materiale. Mulighet for opp til 8 inn/ut optiske rør i dimensjoner opp til 50 mm og 8 inn/ut rør i 110 mm. Med låsbart lokk. Kjøreklasser 3 tonn. Skal kummen benyttes i vei med belastningsklasse D400 (40 t) må kummen kompletteres med 0,5 m stigerør. Toppløsning kjøpes fra produsent av gategods.



El-nr	NRF-nr	Varetekst	d	D1	W	H
2835849	3020892	1200/800 mm Fiberkum	1200 mm	800 mm	1225 mm	550 mm
2835533	-	888/800 PP stigerør til fiberkum, 0,5 m				



# PE 100RC SN64 RØR

PE100RC SN64 glatte rør i kveil, svart m/rød stripe. For bruk som kabelbeskyttelse ved åpen forlegning eller kryssing av myr og vann.



## PE 100 RC SN64 SVARTE RØR MED RØDE STRIPER

PE100RC SN64, svart m/rød stripe. Merket med "Obs: kabel".



El-nr	NRF-nr	D	Rørlengde	Meter i kveil/pall/bunt
2836243	3076424	20 mm	kveil, 25 m	25/625
2836139	3076422	20 mm	kveil, 50 m	50/500
2836245	3076423	25 mm	kveil, 25 m	25/375
2836241	3076421	25 mm	kveil, 50 m	50/500
2836103	3076415	32 mm	kveil, 50 m	50/500
2836104	3076416	50 mm	kveil, 25 m	25/150
2836105	3076417	75 mm	Rett lengde, 6 m	270
2836106	3076418	110 mm	Rett lengde, 6 m	174
2836247	3076338	125 mm	Rett lengde, 6 m	156
2836107	3076419	160 mm	Rett lengde, 6 m	78

## PE 100 RC SN64 BEND, SVART

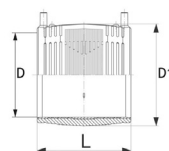
Kabelbend SN64 er tiltenkt brukt der hvor man ikke kan bøye SN64 rør for ønsket retningsendring. Bendene har muffe i den ene enden slik at det kan skjøtes på røret. Der hvor man ønsker en strekkfast skjøt, bør det brukes elektromuffer som sammensveising.

El-nr	NRF-nr	D	$\alpha$	Antall stk i bunt
2836257	3076429	50 mm	45 °	10/300
2836287	3076431	75 mm	45 °	5/75
2836285	3076432	110 mm	45 °	5/50
2836282	3076433	160 mm	45 °	3/21
2836259	3076425	50 mm	90 °	10/100
2836288	3076426	75 mm	90 °	5/30
2836286	3076427	110 mm	90 °	5/35
2836283	3076428	160 mm	90 °	3/15



## PE 100 RC SN64 ELEKTROMUFFE, SVART

El-nr	NRF-nr	D	D1	Lengde
2836293	2448015	50 mm	66 mm	88 mm
2836188	2448019	75 mm	96 mm	110 mm
2836189	2448024	110 mm	138 mm	145 mm
2836295	2448026	125 mm	154 mm	156 mm
2836138	2448028	160 mm	196 mm	180 mm



# FORSKALINGSRØR/STOLPERØR

Forskalingsrør brukes der hvor man ønsker en effektiv fundamentering og kort montasjetid av stolper i tre og kompositt. Rørene monteres i lodd og kan midlertidig tettes med lokk om ikke stolpen skal monteres samme dag. Forskalingsrørene forenkler montasjen av stolpene, tidsbruk reduseres og stolpene får en jevn låsing sammenlignet med steinsetting. Lengder lages også etter ønske.



El-nr	d (innv. diam.)	D (utv. diam.)	Lengde
2835526	440 mm	500 mm	6 m
2835527	554 mm	630 mm	3 m
2835528	554 mm	630 mm	6 m
2835529	800 mm	888 mm	6 m
2835530	800 mm	888 mm	3 m
2835531	1200 mm	1356 mm	3 m
2835532	1400 mm	1583 mm	3 m

# KONNEKT PLUGG OG FORSEGLING

## KONNEKT FLEKSIBEL ENDEPLUGG TO - FOR RØR SOM IKKE ER I BRUK

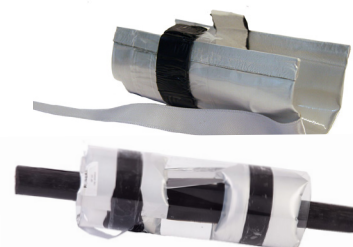
TO brukes til å tette igjen og forsegle nedgravde rør som midlertidig ikke er i bruk, dvs. uten kabler. Holder rør fri for lekkasjer, kjemiske produkter, smuss, gasser, skadedyr og andre gjenstander som kan vanskeliggjøre eller forhindre fremtidig bruk av rørene.



El-nr	Beskrivelse	For rørdimensjon	Antall stk i eske
2836229	Fleksibel endeplugg, TO	25 mm	200
2836230	Fleksibel endeplugg, TO	32 mm	100
2836231	Fleksibel endeplugg, TO	40 mm	80
2836232	Fleksibel endeplugg, TO	50 mm	
2836233	Fleksibel endeplugg, TO	63 mm	50
2836234	Fleksibel endeplugg, TO	90 mm	30
2836235	Fleksibel endeplugg, TO	100 mm	30
2836236	Fleksibel endeplugg, TO	110 mm	30

## KONNEKT FORSEGLINGSBAG OKT

Tetter enkelt igjen, og forseglar nedgravde rør som er i bruk, dvs. med kabler inni. Monteringen er manuell, altså må det ikke varme eller andre produkter til for å fullføre forseglingsprosessen, og virkningen er umiddelbar. Forhindrer at fuktighet, gasser og andre flytende stoffer hopper seg opp inni rørene. Produktet er fremstilt av aluminium, polyetylen og polyester. Det inneholder et forseglings-element i mastic (isobutyl-gummi). Forseglings-bagen fylles opp med CO2 fra en innebygd CO2 patron i produktet som utløses med en utløser som er festet til produktet. Størrelse på tetningsbag velges ut i fra tabell. NB! Tetningsbagen påfører røra ett trykk på 2-5 bar. NB: Undersøk at rørene som brukes tåler det.



Her er et gjennomsiktig rør, med kabel, forseglet i begge ender

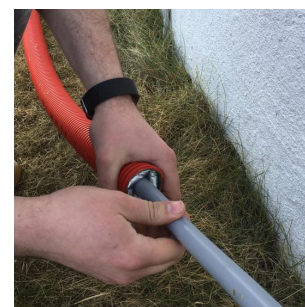
El-nr	Beskrivelse	For rørdimensjon	Antall stk i eske
2836220	Forseglingsbag OKT	25 mm	1/24
2836221	Forseglingsbag OKT	32 mm	1/24
2836222	Forseglingsbag OKT	40 mm	1/24
2836223	Forseglingsbag OKT	50 mm	1/24
2836224	Forseglingsbag OKT	63 mm	1/12
2836225	Forseglingsbag OKT	75 mm	1/12
2836226	Forseglingsbag OKT	90 mm	1/12
2836227	Forseglingsbag OKT	110 mm	1/12
2836228	Forseglingsbag OKT	160 mm	1/8

## KONNEKT FORSEGLINGSBAG OKT FISS - MED BRANNTETTING

Konnekt forseglingsbag OKT FISS (Firestop Sealing System).  
Som Forseglingsbag OKT, men OKT FISS er brannhemmende.



El-nr	Beskrivelse	For rørdimensjon	
2836249	Forseglingsbag OKT FISS	25 mm	1/24
2836250	Forseglingsbag OKT FISS	32 mm	1/24
2836252	Forseglingsbag OKT FISS	50 mm	1/24
2836253	Forseglingsbag OKT FISS	63 mm	1/24
2836254	Forseglingsbag OKT FISS	75 mm	1/12
2836255	Forseglingsbag OKT FISS	90 mm	1/12
2836256	Forseglingsbag OKT FISS	110 mm	1/12

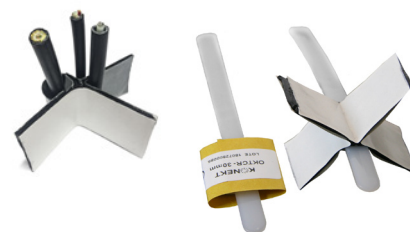


Opplegg til el-bil hvor røret skal graves ned. Konnekt Norge.

Flere bilder og videoer på [facebook.com/konnektnorge.no](https://facebook.com/konnektnorge.no)

## KONNEKT TETNINGSTAPE OKT-CR

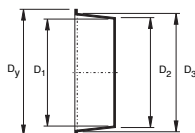
Bruk av tetningstape er å foretrekke når man må installere forseglingsbag OKT eller OKT FISS med mer enn en kabel i røret. Må brukes om man skal oppnå at røret blir 100% tett. Fjern hvit tape, spray på såpevann som følger med OKT forseglingsbag på den sorte klebrige massen for at den skal være lettere å håndtere og brett den rundt hver kabel. Ett kryss for maks 4 stk kabler. Krysset plasseres på midten i OKT forseglingsbag med styrepinnen. Denne type tetningsmasse har klebende egenskaper og muliggjør bedre vedlikehold og separasjon av kabler.



El-nr	Beskrivelse	Lengde på kryssets sider	Antall stk i eske
2836238	Tetningstape OKT-CR	30 mm	60
2836239	Tetningstape OKT-CR	70 mm	40
2836240	Tetningstape OKT-CR	100 mm	25

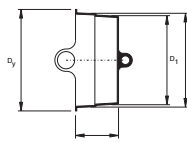
# LOKK, VARSELNETT OG KABELDEKKBORD

## PE ENDELOKK "DBI-DUT"



El-nr	NRF-nr	D	D1	D2	Dmax	Antall stk i forpakning
2835694	3076689	63 mm	62 mm	63 mm	67 mm	1
2835695	3076692	75 mm	73 mm	74,9 mm	83 mm	400
2835692	3075325	110 mm	108 mm	110 mm	114 mm	180/1620
2835697	3076694	125 mm	121,5 mm	123,8 mm	135 mm	125
2835698	3076696	160 mm	156,1 mm	158,7 mm	170 mm	75
2835656	3358418	200 mm				1

## ENDELOKK PP - FOR 110 MM PVC KABELRØR SN8. Med feste for trekke-tråd.



El-nr	NRF-nr	D	D1	Dmax	l1	Farge	Antall stk i forpakning
2835696	3076715	110 mm	105 mm	118 mm	41,5 mm	Rød	250/2000
2835691	3076716	110 mm	105 mm	118 mm	41,5 mm	Gul	250/2000

## VARSELNETT FOR KABEL

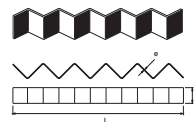
Varselnett for kabel finnes både med søke-tråd og uten søke-tråd. Nettene har også tekst:  
Rød: OBS Kraftkabel Gul: OBS Telekabel Grønn: OBS Kabel Oransje: OBS Kabel



El-nr	NRF-nr	Beskrivelse	W (bredde)	Lengde	Farge	meter i kveil/pall
2835801	3020831	"OBS Kraftkabel", uten søke-tråd	100 mm	500 m	Rød	500/27000
2835810	3020834	"OBS Kraftkabel", uten søke-tråd	200 mm	300 m	Rød	300/18000
2835830	3020837	"OBS Kraftkabel", med søke-tråd	100 mm	500 m	Rød	500/10000
2835840	3020841	"OBS Kraftkabel", med søke-tråd	200 mm	300 m	Rød	300/6000
2835802	3020832	"OBS Telekabel", uten søke-tråd	100 mm	500 m	Gul	500/27000
2835811	3020835	"OBS Telekabel", uten søke-tråd	200 mm	300 m	Gul	300/18000
2835831	3020838	"OBS Telekabel", med søke-tråd	100 mm	500 m	Gul	500/10000
2835841	3020842	"OBS Telekabel", med søke-tråd	200 mm	300 m	Gul	300/6000
2835803	3020833	"OBS Kabel", uten søke-tråd	100 mm	500 m	Grønn	500/27000
2835812	3020836	"OBS Kabel", uten søke-tråd	200 mm	300 m	Grønn	300/18000
2835832	3020839	"OBS Kabel", med søke-tråd	100 mm	500 m	Grønn	500/10000
2835842	3020843	"OBS Kabel", med søke-tråd	200 mm	300 m	Grønn	300/6000
2835821	3020844	"OBS Kabel", uten søke-tråd	100 mm	500 m	Oransje	500/27000

## PE SKILLEPLATE FOR KABEL, V-FORM

Sikk-sakk formet skilleplate for å sikre 70mm avstand mellom kabler i grøft. Spesielt viktig og bruke ved innføring til nettstasjoner hvor det kan forventes at kablene søker mot hverandre.



El-nr	NRF-nr	Benevnelse	e	L	H	Antall stk i eske/pall
2835590	3076014	V-brekk	4 mm	1000 mm	100 mm	10/500

## PIPELIFE SMØREMIDDEL/GLIDEMIDDEL

Smøremiddel for rør og rørdeler i PP og PVC.

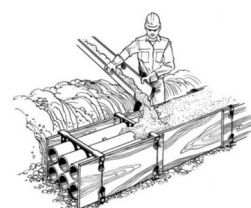
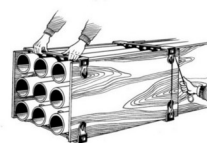
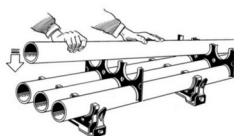


El-nr	NRF-nr	Beskrivelse	Antall stk i eske/pall
2836297	2206961	175 ml smøremiddel, silikonbasert	24/864
2836298	2206959	500 ml smøremiddel, såpebasert	20

## OPI-KANAL



OPI-kanal er et system som ved hjelp av avstandsholdere og forskalingsholdere gjør det enkelt å støpe inn kabelrør i en kabelkanal. OPI-kanalen leveres for fra 32mm til 160mm glatte PVC-rør i et utall kombinasjoner. Kontakt OPI for mer informasjon. [www.opi.no](http://www.opi.no)



**Pipelife Norge AS** er en del av Pipelife-konsernet, en av verdens ledende produsenter av plastrør-systemer. Pipelife er etablert i 24 land. Vårt mål er å være den ledende verdiskaperen i rørbransjen, og å øke folks livskvalitet gjennom å tilby verdifulle løsninger for beskyttelse og transport av vann og energi.

Hos Pipelife finner du som kunde det mest komplette sortimentet av rør til flere av samfunnets grunnleggende funksjoner: Vannforsyning, innendørs og utendørs avløp, drenering, kabelvern og el-installasjon. Kontakt oss så tidlig som mulig i prosjekteringsfasen, så hjelper vi deg med tekniske råd, materialvalg, logistikk og andre viktige faktorer som må på plass for at prosjektet skal bli så godt som mulig - for deg og brukerne!

Hovedkontor  
Pipelife Norge AS

Hamnesvegen 97  
6650 Surnadal  
Telefon 71 65 88 00

Pipelife Norge AS, Stathelle  
Postboks 74 Skjerkøya  
3995 Stathelle  
Telefon 71 65 88 00

Pipelife Norge AS, Ringebru  
Flyplassvegen 16  
2630 Ringebru  
Telefon 71 65 88 00

Pipelife Norge AS, Oslo  
Karoline Kristiansens vei 6  
0661 Oslo  
Telefon 71 65 88 00

Pipelife Norge AS, Trondheim  
Ingvald Ystgaards veg 15  
7047 Trondheim  
Telefon 71 65 88 00

Pipelife Norge AS, Bergen  
Nedre Nøttveit 62  
5238 Rådal  
Telefon 71 65 88 00

e-post:  
firmapost@pipelife.com  
ordre@pipelife.com  
tilbud@pipelife.com

[www.pipelife.no](http://www.pipelife.no)  
[facebook.com/PipelifeNorge](https://facebook.com/PipelifeNorge)



NS-EN ISO 14001:2015  
sertifikatnummer: 801035

NS-EN ISO 9001:2015  
sertifikatnummer: 800036