



Husqvarna W 70 P

W 70 P er en kraftig, industriell våt- og slamsuger designet for de tøffeste jobbene. Dette oppnås ved å bruke høykvalitets, rustfrie stålkomponenter, og en spesiell kombinasjon av filter og flottør som beskytter motoren. Der de fleste våtsugere bare kan håndtere vann, kan W 70 P håndtere væsker som betongslam, oljer og maskinell kjølevæske. Anbefalt for kjerneboring, betongsaging, sliping og vegg/wiresaging. Geniale løsninger gjør W 70 P enkel å jobbe med. Utpumping kan gjøres samtidig som oppsuging. Tanken kan tømmes via den store ventilen i bunnen for enkel rengjøring. De merkefrie hjulene er punkteringsfrie, og kan låses i front.



Ekstremt pumpetrykk

Den kraftige evakueringspumpen er kapabel til å pumpe slam og slurry 9 meter vertikalt, eller 200 meter horisontalt.



Pålitelig avstenging ved overfylling

Det patenterte filter / flyt systemet gir maksimal luftstrøm og pålitelig avstengning ved overfylling av vått materiale.

Velkjent holdbarhet

Rustfri stål tank, klemsikker slange, slangeinnfesting i støpt aluminium, galvanisert stålramme og stålklemmersom sikrer lufttett forsegling er detaljer som gir lang levetid.



Enkel transport

Den sveisede rammen muliggjør enkel transport ved å hvile maskinen på rammen.



FUNKSJONER

- Velkjent holdbarhet
- Pålitelig avstenging ved overfylling
- Ekstremt pumpetrykk
- Enkel transport
- Allsidig bruk
- Integrert rustfri stålavskiller

Tekniske spesifikasjoner

MOTOR	
Fase	1 ph
Spenning	230 V
Merkestrøm, A	5,2 A
Maks. vakuum	220 mbar
Nominelt effektforbruk	1,85 kW
Produktstørrelse, høyde	1250 mm
Produktstørrelse, lengde	600 mm
Produktstørrelse, bredde	570 mm
Vekt	44 kg
SPESIFIKASJONER	
Air Flow	200 m ³ /h
Maks. vakuum	220 mbar
EMBALLASJE	
Packaging length	620 mm
Packaging width	630 mm
Packaging height	1230 mm
Packaging volume	480,4 dm ³

TILBEHØR



HUSQVARNA DM 230
968 41 10-01



HUSQVARNA DM 220
966 56 35-01



WT 15
966 70 83-01



WT 15
966 70 83-02



SLAMOPPSAMLER V-FORMET
531 07 46-22



SLAMOPPSAMLER V-FORMET
531 28 00-07



SLAMOPPSAMLER
531 28 00-01



SLAMOPPSAMLER
531 28 00-02



SLAMOPPSAMLER
531 28 02-96



SLAMOPPSAMLER
531 07 46-82



SLURRY RINGS WSR
593 56 30-01



SLURRY RINGS WSR
593 56 30-02



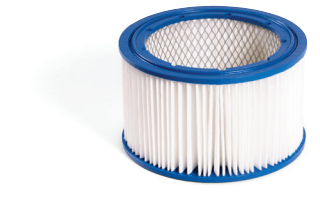
SLAMOPPSAMLER
531 28 00-04



SLURRY RINGS WSR
593 56 30-03



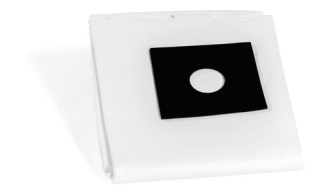
SLAMOPPSAMLER
531 28 00-05



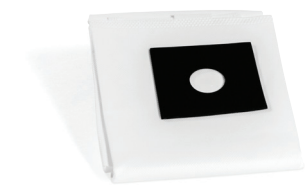
PRE-FILTER
590 43 89-01



HOSE ASSEMBLY
590 42 79-01



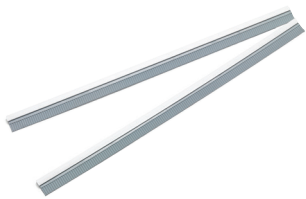
BAG
595 00 18-01



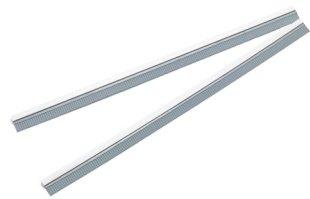
BAG
594 93 27-01



KIT
591 21 20-02



RUBBER BLADE
590 42 85-02



RUBBER BLADE
590 42 85-01



SUGEMUNNSTYKKE
590 42 83-01