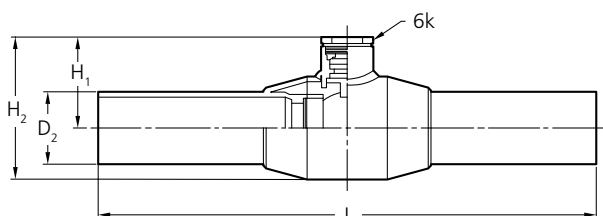


ENGANGSVENTIL, TYPE NAVAL

BRANCHING VALVE, TYPE NAVAL

BRANSAMENT TIP NAVAL

ШАРОВОЙ ВЕНТИЛЬ



Dimensjoner
DN 25-DN 150

Trykkklasse
PN 40

Temperaturområde
-30 °C til +200 °C

Funksjon og konstruksjon
Engangsventil/offerventil for fjernvarmenett.

Materialbeskrivelse

Hus Stål St 37.8
Kule Rustfritt stål SS2333
Spindel Rustfritt stål SS2346
Setering PTFE
Spindel tetning Viton
Spak Forsinket stål

Anslutningsform
Sveiseender

Dimensions
DN 25-DN 150

Pressure rating
PN 40

Temperature range
-30 °C to +200 °C

Features
Branching valve for use in district heating.

Materials

Body Carbon steel St 37.8
Ball Stainless steel SS2333
Stem Stainless steel SS2346
Seat Teflon PTFE
Stem packing Viton
Handle Galvanized steel

Socket
Welded ends

HS Code 8481.8092

HS Code Int. 8481.80

MÅLTABELL OG ARTIKKELNUMMER MEASUREMENTS AND PART NOS.

DN	Naval No.	L	D1	H1	H2	Spindel/ Stem	NRF nr./ Part No.
20	28444538	230	26,9	36	57,2	2 mm spor	
25	28444638	230	33,7	42	66,5	6k-6	5598542
32	28444738	260	42,4	46	75,8	6k-9	5598543
40	28444838	260	48,3	56	91,4	6k-10	5598544
50	28444938	300	60,3	62	107,4	6k-10	5598545
65	28445038	300	76,1	76	124,8	6k-15	5598546
80	28445138	300	88,9	88	147	6k-15	5598547
100	28445238	325	114,3	102	174,5	6k-15	5598548
125	28448638	325	139,7	123	211,4	6k-19	
150	28448738	350	168,3	143	252,5	6k-19	
200	28448838	390	219,1	170	303,0	50 mm med kilspor	