

### Teleskopisk spindelforlenger for bakkekran, 9601

## 1. Generell informasjon

**Produsent:** Hawle Armaturenwerke GmbH

**Materiale:** Ytre beskyttelsrør: PE. Avlastningskappe og klemring: EPDM. Spindelstamme: ST 0037 (Galv.stål). Topplate: PE.

**Overflatebehandling:** Epoxy, GSK-godkjent opp til DN 300. EWS minimum 250µ.

Senket i epoxy-bad og elektrostatisk testet.

**Montering:** Skal kun monteres av godkjent montør.

**Vedlikeholdsinstruks:** Ingen spesielle merknader.

**Pakning:** Stk.

**Transport/Lagring:** Normal leveranse.

**Bruksområde/Spesielle egenskaper:**

**Medium:** Beregnet for forsynings-drikkevann opp til 40°C - Andre medier på forespørsel.

### Epoxy korrosjonsbeskyttelse (EWS)

Metoden for Epoxy-belegging som Hawle benytter, betegnes EWS.

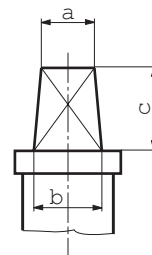
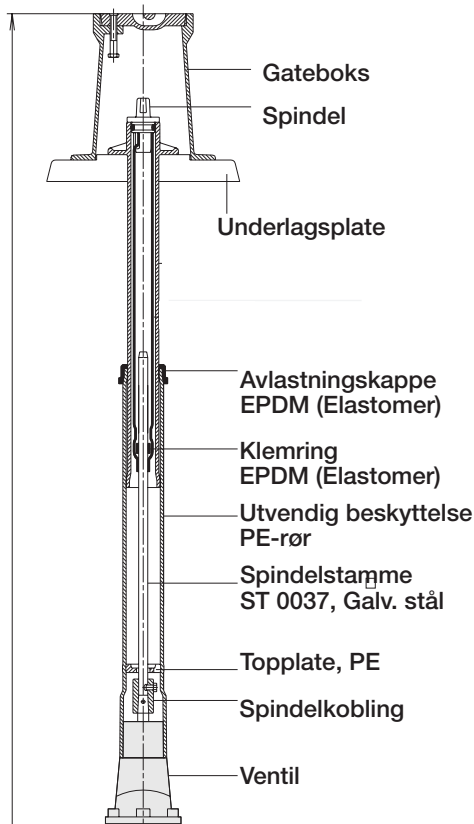
Ved epoxy-belegging gjennomvarmes produktene til 200 grader før de senkes i epoxy-badet. Metoden gjør at hele produktet blir epoxy-belagt. Etter belegging blir produktet gnisttestet med 3000 volt for å sikre at overflaten er godt dekket med epoxy, og garantert uten åpne porer og riss. Det ferdige produktet har en glatt overflate med ekstrem høy slagfasthet.

Metoden tilfredstiller kravene til den beste korrosjonsbeskyttelse på

ventiler og rørdeler, GSK-norm DIN 30677-T2 og DIN 3476 (3456).

#### De viktigste kravene i GSK-normen er:

- Kun benytte Epoxy-pulver Garantert minimum beleggtykkelse er 250 µm
- Porefritt heftbarhet til gods, min. 12 N/mm<sup>2</sup>
- Næringsmiddelgodkjenning KTW
- Bakteriologisk godkjenning DVGW/W270
- Kontinuerlig produksjonskontroll
- Ekstern kvalitetsovervåking utføres av MPA, Hannover
- Standard farge er RAL 5012



#### SPINDELHODE

For Service ventiler	a 13mm
	b 15 mm
	c 24 mm
For ventiler og combi ventiler	a 27 mm
	b 32 mm
	c 48 mm

### Teleskopisk spindelforlenger for bakkekran, 9601

## 2. NRF nummer og dimensjoner

NRF nr.	Total lengde (m)	Rørlengde (RD)	H (mm)	L (mm)	B (mm)	Vekt (kg)
3354851	0,4-0,6	0,6-0,8	58	432	58	2,50
3354852	0,6-1,0	0,8-1,2	58	630	58	3,00
3354853	08,1,5	1,3-1,8	58	900	58	3,50
3354854	1,8-3,2	2,0-3,5	58	1800	58	7,00
3354856	1,5-2,2	2,0-2,5	58	2780	58	8,50
3354855	2,8-4,2	3,0-4,5	58	1540	58	6,50

