

**Armaflex<sup>®</sup>**  
DuoSolar

PATENTERTE PREISOLERTE  
RØRSYSTEMET FOR EFFEKTIV BRUK AV  
SOLENERGI FRA SOLVARMESYSTEMER



- Reduserer kostnader og sparer tid ved montering
- Motstandsdyktig mot miljømessig påvirkning.
- Reduserer energitap og minimerer CO<sub>2</sub>-utslipp
- Bredt utvalg av tilbehørssutstyr er tilgjengelig
  
- Patentert limteknologi for sammen- og frakobling
- Integret temperaturfølerkabel
- Beskyttelsesfolie av polyolefin-kopolymertekstur gir god motstand mot UV-stråling
- Utmerket motstand mot vandampdiffusjon kombinert med lav varmeledningsevne.

## Armaflex DuoSolar

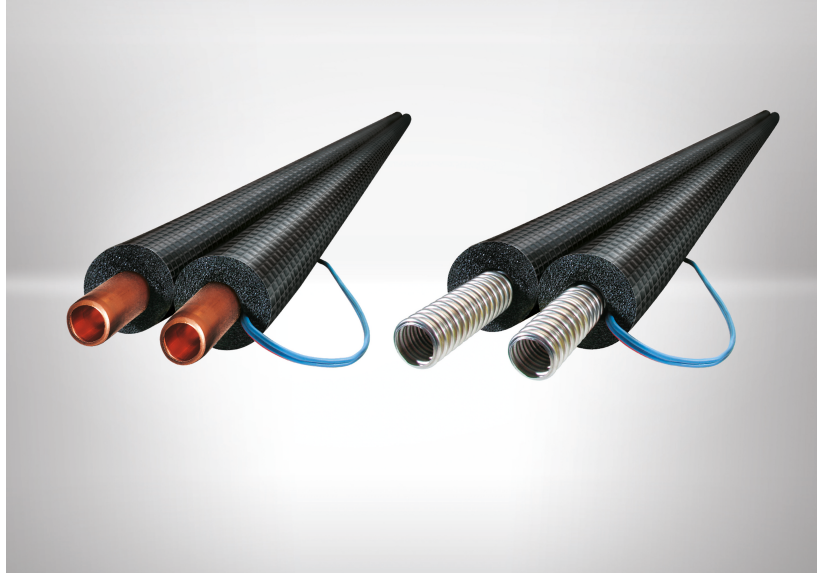
Armaflex DuoSolar er et preisolert rørsystem med tur- og returledninger for solfangersystemer. Armaflex DuoSolar brukes til å koble flate solfangere som går med opp til 150 °C sammen med varmtvannsbeholderen på en enkel og profesjonell måte. Med det patenterte join-split limteknologien kan tur- og returrøret lett splittes og settes sammen igjen. Ingen spesielle verktøy er nødvendig for montering.

### KOMPLETT SYSTEM

Armacell leverer en systemløsning med preisolerte tur- og returrør for solfangersystemer. Bortsett fra Armaflex DuoSolar, leverer Armacell et tvilling-rørsystem som er egnet for vakuumsolfangerrør med høye driftstemperaturer opp til 220 °C. Utvalget av spesialdesignede hurtigkoblinger som gir en metall til metall tetning, gjør installasjonen enda enklere.

### ENKEL SAMMENKOBLING MED HURTIGKOBLINGER

Hurtigkoblingene fra Armacell har spesielt utviklet montering av Armaflex DuoSolar VA sammen med solfangerkomponenter. Koblingene monteres enkelt i løpet av sekunder ved å kun stramme en mutter. Dette eliminerer tidkrevende "flensing" som vanligvis må utføres på byggeplassen med standard fittings. Hurtigkoblinger gir en varig og lekkasjesikker tetning på korrugerte rustfrie stålrør.



## Tekniske data - Armaflex DuoSolar

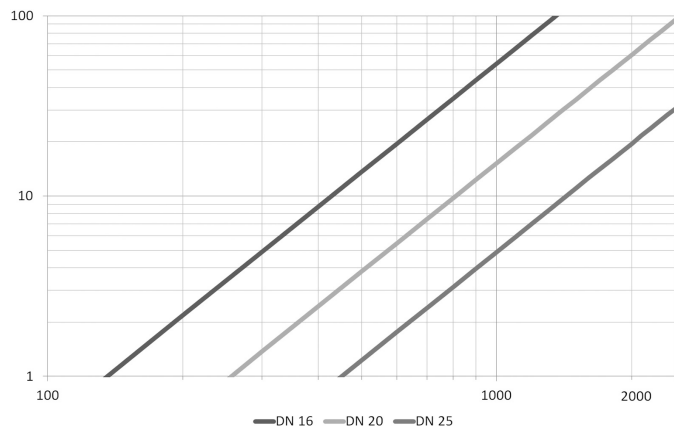
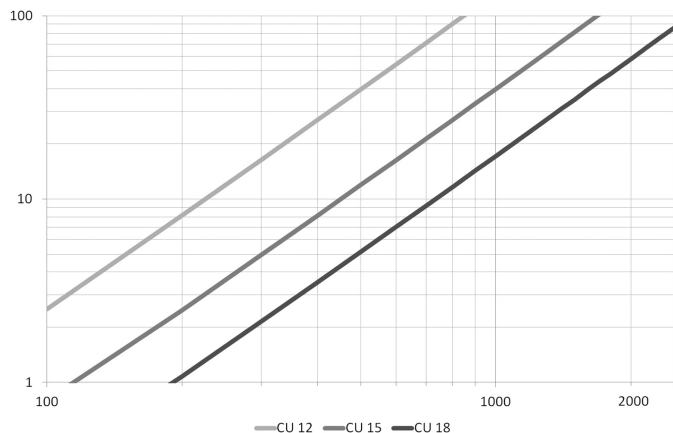
Kort beskrivelse	Armaflex DuoSolar er et fleksibelt preisolert rørsystem. Isoleringssystemet er UV-bestandig og brukes til å koble sammen solvarmepaneler med varmtvannstanker på en enkel og profesjonell måte. Systemet leveres med et system som gjør det enkelt å ta rørene fra hverandre eller sette dem sammen. Inkluderer en sensorkabel.
Materialtype	Isolasjonsmateriale: Syntetisk EPDM cellegummiskum. Fabrikprodusert fleksible cellegummi (FEF) iht. NS-EN 14304. Mykglødet sømløse kobberør iht. NS-EN 1057. Korrugerte rustfrie stålør av austenittisk rustfritt stål iht. NS-EN 10088-2: X 2 CrNiMo 17-12-2 og DIN 17441: 1.4404. I samsvar med NS-EN ISO 10380: 2013 og NS-EN 13618 p.B7.2 Mantlingsbelegg i polyolefincopolymer.
Farge	svart
Spesiell materialinformasjon	i returrøret er det innlagt en sensorkabel (2 x 0,75 mm <sup>2</sup> ) med halogenfri, temperaturlbestandig silikonkappe (+180 °C).
Produktsortiment	Preisolerte kobberør eller korrugerte rustfrie stålør i forskjellige rullelengder.
Bruksområde	Rørsystem for å koble sammen solvarmesamleren med varmtvannstanken, og for annet bruk.
Spesielle funksjoner	UV-bestandig.
Anmerkninger	Ytelseserklæring nr. 0543 fra GSH, Güteschutzgemeinschaft Hartschaum e.V., Celle

Egenskaper	Verdi / vurdering	Test <sup>3</sup>	Overvåk kontroll <sup>1</sup>	Spesielle merknader
<b>Temperaturområde</b>				
Temperaturområder	maks. driftstemperatur + 150 °C (kortvarig) min. driftstemperatur -50 °C	EU 5316	○/●	Testet iht. EN 14707 EN 14304
<b>Varmeledningsevne</b>				
Varmeledningsevne	$\vartheta_m$ 40 °C $\lambda =$ $\lambda \leq 0,042$ W/(m · K)	EU 5316	○	Deklarert iht. NS-EN ISO 13787 Testet iht. NS-EN ISO 8497
<b>Diffusjonsmotstand</b>				
Relativ fuktmotstand	$\mu \geq 4.000$	EU 5316	○	Testet iht. NS-EN 13469
<b>Brannegenskaper</b>				
Brannklasse	Euroklasse E	EU 5316	○	Klassifisert iht. NS-EN 13501-1 Testet iht. NS-EN ISO 11925-2
<b>Andre tekniske egenskaper</b>				
Dimensjoner og toleranser	I samsvar med NS-EN 14304, tabell 1	EU 5316	○/●	Testet iht. NS-EU 5316
UV-motstand	god			

\*1 Flere dokumenter som testsertifikater, godkjenninger o.l. kan bestilles ved å henvise til oppgitte registreringsnr.

\*2 ●: Offisiell ekstern overvåking hos uavhengige forskningsinstitutt og/eller testmyndigheter  
○: Egen kvalitetskontroll i fabrikk

### Trykkfall-diagram



Trykkfallet i mbar per meter vises i y-aksen og volumstrømmen i x-aksen.  
Forhold: Middels temperatur på 60 °C. Varmevæske 1,2 Propylenglykol  
Dynamisk Viskositet 1612,8 10<sup>-6</sup> kg/ms Vektthetthet 1008 kg/m<sup>3</sup>

## Tekniske data - Armaflex DuoSolar

Alle tekniske data og tekniske informasjoner er basert på bruksresultater oppnådd under typiske driftsforhold. I egen interesse bør alle som mottar disse data og opplysninger, avklare med oss i god tid om dette også passer til den ønskede anvendelse som bruker har planlagt. Montasjeveiledning finnes i vår Armaflex montasjemanual. Armaflex Lim HT625 må brukes for å sikre en god montasje. For temperaturer under -50 °C eller over +150 °C, vennligst kontakt vår salgsrepresentant for mer informasjon.

## Armaflex DuoSolar preisolerte kobberør på rull (CU)



Bestillings-kode	tykkelse [mm]	Utv.-Ø [mm]	Rullelengde [m]
SO-DC-14X12/E15	14,0	2 x 40	15
SO-DC-14X12/E25	14,0	2 x 40	25
SO-DC-14X15/E10	14,0	2 x 43	10
SO-DC-14X15/E15	14,0	2 x 43	15
SO-DC-14X15/E20 ●	14,0	2 x 43	20
SO-DC-14X15/E25	14,0	2 x 43	25
SO-DC-14X18/E10	14,0	2 x 46	10
SO-DC-14X18/E15	14,0	2 x 46	15
SO-DC-14X18/E20	14,0	2 x 46	20
SO-DC-14X18/E25	14,0	2 x 46	25

### Merk

Leveres som ringer.

Alle priser på pre-isolert kobber er basert på London Metal Exchange og kan bli endret. Vennligst spør salgsavdelinger for gjeldende pris.

- Ikke lagerført. Leveres på forespørsel.

## Armaflex DuoSolar CU tilbehør



Bestillings-kode	Produktbeskrivelse	Stk./sett
SCH-CU12-FEF14	ovalt rørklammer for CU12-FEF14 med M8x80 sekskantsbolt og S10-plugger, isolasjonstykkelse 14 mm	4
SCH-CU15-FEF14	ovalt rørklammer for CU15-FEF14 med M8x80 sekskantsbolt og S11-plugger, isolasjonstykkelse 14 mm	4
SCH-CU18-FEF14	ovalt rørklammer for CU18-FEF14 med M8x80 sekskantsbolt og S12-plugger, isolasjonstykkelse 14 mm	4

### Merk

4 deler/sett

## Armaflex DuoSolar preisolerte stålrør på rull (VA)



mantlingsfarge svart, pre-isolerte korrugerte stålrør laget av rustfritt stål 1.4404 (ASTM 316 L)

Utv.-Ø [mm]	Bestillings-kode	NRF-nr	NOBB-nr	tykkelse [mm]	Utv. rørdia. + isolasjon [mm]	Rullelengde [m]
21,4 VA	SO-DV-14X16/100			14,0	2 x 50	100
21,4 VA	SO-DV-14X16/E10	8749111	42940940	14,0	2 x 50	10
21,4 VA	SO-DV-14X16/E15	8749112	42943785	14,0	2 x 50	15
21,4 VA	SO-DV-14X16/E20	8749113	42943793	14,0	2 x 50	20
21,4 VA	SO-DV-14X16/E25	8749114	42943804	14,0	2 x 50	25
21,4 VA	SO-DV-14X16/E50			14,0	2 x 50	50
26,7 VA	SO-DV-14X20/100			14,0	2 x 55	100
26,7 VA	SO-DV-14X20/E10	8749115	42943812	14,0	2 x 55	10
26,7 VA	SO-DV-14X20/E15	8749116	42943823	14,0	2 x 55	15
26,7 VA	SO-DV-14X20/E20	8749117	42943838	14,0	2 x 55	20
26,7 VA	SO-DV-14X20/E25	8749118	42943842	14,0	2 x 55	25
26,7 VA	SO-DV-14X20/E50			14,0	2 x 55	50
31,8 VA	SO-DV-14X25/100			14,0	2 x 60	100
31,8 VA	SO-DV-14X25/E15	8749119	42943857	14,0	2 x 60	15
31,8 VA	SO-DV-14X25/E25	8749121	42943861	14,0	2 x 60	25
21,4 VA	SO-DV-20X16/E15	8749122	42943876	20,0	2 x 61	15
21,4 VA	SO-DV-20X16/E25	8749123	42943880	20,0	2 x 61	25
26,7 VA	SO-DV-20X20/E15	8749124	42943895	20,0	2 x 67	15
26,7 VA	SO-DV-20X20/E25	8749125	42943906	20,0	2 x 67	25



## Armaflex DuoSolar kobling med innvendig konede gjenger



Hurtigkobling med innvendig rette gjenger for metallisk eller flatgjennet kobling.

Rustfritt stål VA	Bestillings-kode	NRF-nr	NOBB-nr	Kobling	Stk./kartong
DN 16	<b>SO-SDN16-I1</b>	8749153	42944118	innvendige gjenger G1"	10
DN 16	<b>SO-SDN16-I1/2</b>	8749151	42944092	innvendige gjenger G1/2"	10
DN 16	<b>SO-SDN16-I3/4</b>	8749152	42944103	innvendige gjenger G3/4"	10
DN 20	<b>SO-SDN20-I1</b>	8749155	42944137	innvendige gjenger G1"	10
DN 20	<b>SO-SDN20-I3/4</b>	8749154	42944122	innvendige gjenger G3/4"	10
DN 25	<b>SO-SDN25-I1</b>	8749156	42944141	innvendige gjenger G1"	4
DN 25	<b>SO-SDN25-I11/4</b>	8749157	42944156	innvendige gjenger G1 1/4"	4

## Armaflex DuoSolar kobling med utvendig sylindriske gjenger



Hurtigkobling med utvendig sylindriske gjenger for flatgjennet skrukobling

Rustfritt stål VA	Bestillings-kode	NRF-nr	NOBB-nr	Kobling	Stk./kartong
DN 16	<b>SO-SDN16-F1</b>	8749147		utvendige gjenger G1"	10
DN 16	<b>SO-SDN16-F3/4</b>	8749146	42944065	utvendige gjenger G3/4"	10
DN 20	<b>SO-SDN20-F1</b>	8749149	42944084	utvendige gjenger 1"	10
DN 20	<b>SO-SDN20-F3/4</b>	8749148	42944073	utvendige gjenger G3/4"	10

## Armaflex DuoSolar kobling med utvendige konede gjenger



Hurtigkobling med utvendige konede gjenger for metallisk kobling.

Rustfritt stål VA	Bestillings-kode	NRF-nr	NOBB-nr	Kobling	Stk./kartong
DN 16	<b>SO-SDN16-E1</b>	8749141	42944020	utvendige gjenger R1"	10
DN 16	<b>SO-SDN16-E1/2</b>	8749138	43547556	utvendige gjenger R1/2"	10
DN 16	<b>SO-SDN16-E3/4</b>	8749139	43547560	utvendige gjenger R3/4"	10
DN 20	<b>SO-SDN20-E1</b>	8749143	42944035	utvendige gjenger R1"	10
DN 20	<b>SO-SDN20-E3/4</b>	8749142	43547980	utvendige gjenger R3/4"	10
DN 25	<b>SO-SDN25-E1</b>	8749144	42944046	utvendige gjenger R1"	4
DN 25	<b>SO-SDN25-E11/4</b>	8749145	42944054	utvendige gjenger R1 1/4"	4

## Armaflex DuoSolar sylinderformet kobling



Hurtigkobling med sylinderformet koblingsstykke

Rustfritt stål VA	Bestillings-kode	Kobling	Stk./kartong
DN 16	<b>SO-SDN16-Z18</b>	synlinderformet koblingsstykke Ø 18 mm	10
DN 20	<b>SO-SDN20-Z18</b>	synlinderformet koblingsstykke Ø 18 mm	10

## Armaflex DuoSolar klemmering



Klemmering for hurtigkobling

Rustfritt stål VA	Bestillings-kode	Kobling	Stk./kartong
DN 16	<b>SO-SDN16-CR</b>	klemmering	50
DN 20	<b>SO-SDN20-CR</b>	klemmering	50
DN 25	<b>SO-SDN25-CR</b>	klemmering	50