



Sanicondens Clim mini S er en kondenspumpe til kondensvann fra klimaanlegg. Den lille størrelsen gjør den enkel å integrere i et vegghengt klimaanlegg eller bygges inn i kanaler.



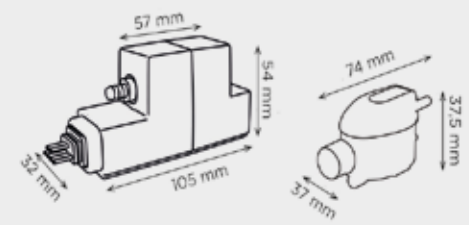
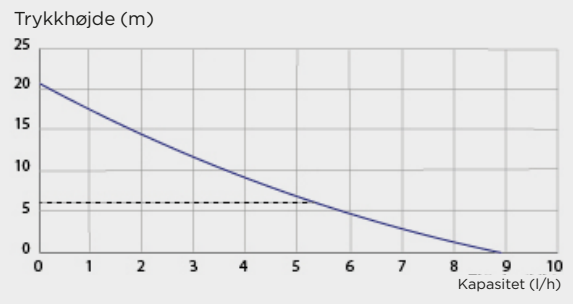
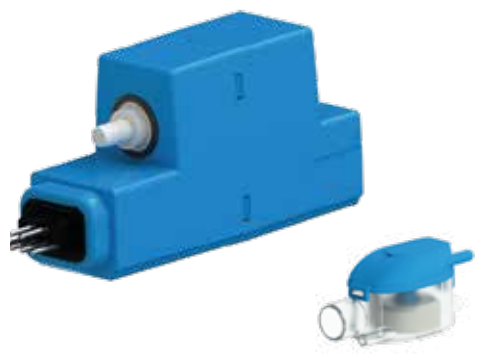
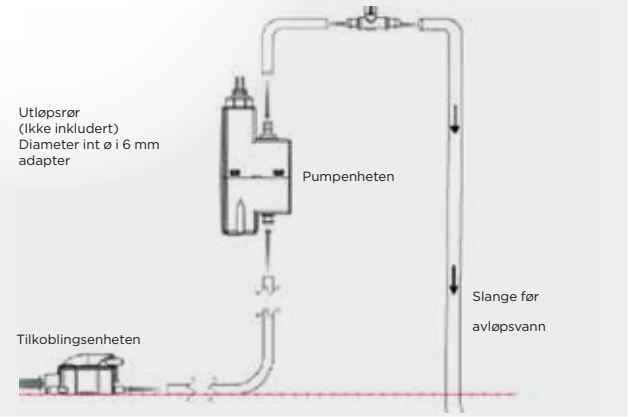
Nyhet

Sanicondens Clim mini S

NRF:

- Kan tilkobles:** kondensvann fra klimaanlegg
- Maks 8 kW / 27 000 BTU
- Maksimal kapasitet:** 9 l/h +/-15%
- Inlopsdiameter:** Øi 16 mm
- Utløpsdiameter:** Øi 6 mm
- Skyddsklass:** IP20 | **Effekt:** 22 W
- El-forsyning:** 220-240 V / 50 Hz
- Leveres med:** Monteringsbrakett, luftrør, slange 1,2 m, strømkabel

TRYCKHØYDE ELLER HORIZONTAL PUMPING
MAKS: ↑ 6 M → 60 M



FORDELNE

KONTAKT

Alarmsystem (termisk beskyttelse 130°C, samt samt overfylling)
Lave lydnivå på under 21 dB(A)
Lett å montere

Besöksadress: Hammarbacken 6B
191 49 Sollentuna
Stockholm SWEDEN
Tel: +46 08 404 15 30

Postadress: Box 797
191 27 Sollentuna
SWEDEN

KONDENS PUMPER