

Sensus 620C



Sensus 620C, 3/4" x 190 mm

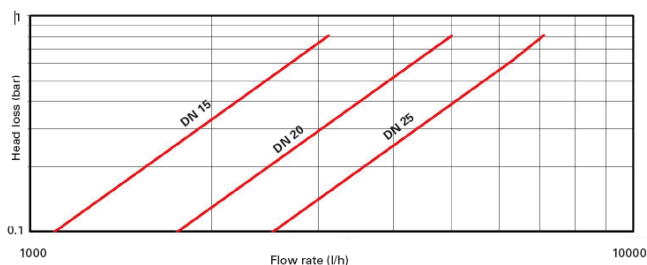


Sensus 620C m/HRI-B1 pulsmodule

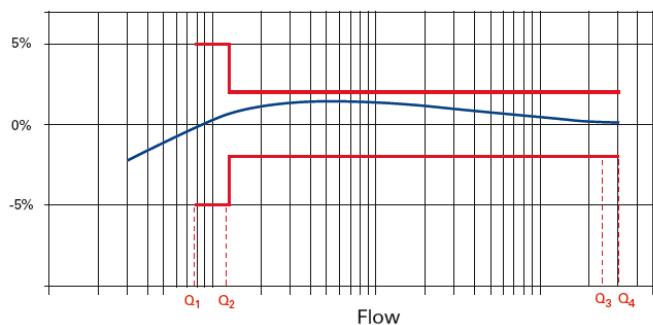
Bestillingsinformasjon:

NRF nr.:	4020904	620C, R 1/2" x 110mm
	4020912	620C, R 3/4" x 105 mm
	4020914	620C, R 3/4" x 190 mm
	n/a	620C, R 1" x 260 mm
	4021401	HRI A4 pulsmodule
	4021402	HRI B1 puls/data module

Typisk trykktapskurve



Typisk målenøyaktighetskurve



Egenskaper og fordeler

Volumetrisk vannmåler for kaldtvann

Bruksområder:

- For kaldt vann inntil til 40°C.
- Forberedt for AMR
- Utførelse i kompositt
- For nøyaktig registrering av små og store vannmengder.

Opsjoner:

- Pulsmodule HRI A (puls)
- Pulsmodule HRI B (puls og m-bus)
- IP68

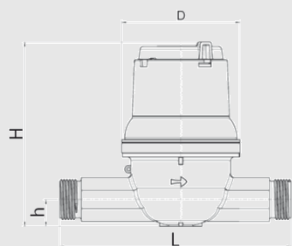
Ytelsesdata

Dimensjon		DN	15	20	25
Q3	Kontinuerlig gjennomstrømning	m ³ /h	2,5	4	6,3
R	Ratio	Q3/Q1	40 / 80 / 160 / 315 / 400 *		
Q4	Maks gjennomstrømning ⁽¹⁾	m ³ /h	3,125	5	7,875
Q1	Nedre målegrense (± 5 %) ⁽¹⁾	l/h	6,25	10	39,375 ⁽²⁾
Q2	Skillegrense (± 2 %) ⁽¹⁾	l/h	10	16	63 ⁽²⁾

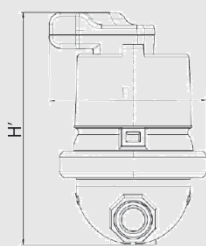
*) DN25, R = 40 / 80 eller 160 1) verdier når R = 400 2) verdier når R = 160

Mål og vekt

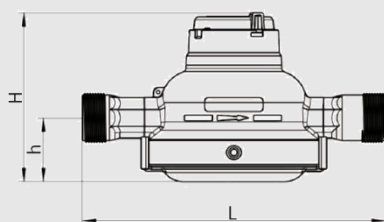
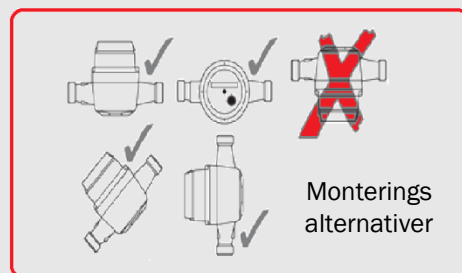
Dimensjon				15	20	25
Mål	Lengde	L	mm	110	105/190	260
	Bredde	D	mm	87	97,2	151
	Høyde	H	mm	142,6	149	145
	Høyde m/HRI	H'	mm	161,5	167,9	163,9
	Høyde til senter	h	mm	18,95	21,5	54,6
	Anslutning på hus		tommer	G ¾" B	G 1" B	G 1 ¼" B
Vekt	Måler komplett		kg.	0,6	0,68	1,3



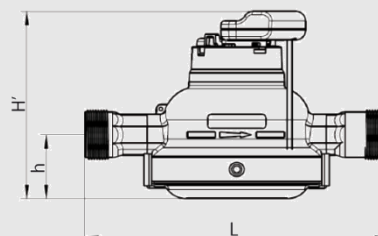
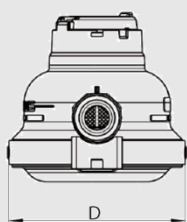
620C DN15/20



620C DN15/20 m/HRI



620C DN25



620C DN25 m/HRI

fluidity.nonstop® er vårt løfte til deg om at AxFlow vil benytte all sin kompetanse, produkter og tjenester for sikre deg at den prosessen du er ansvarlig for fungerer optimalt.