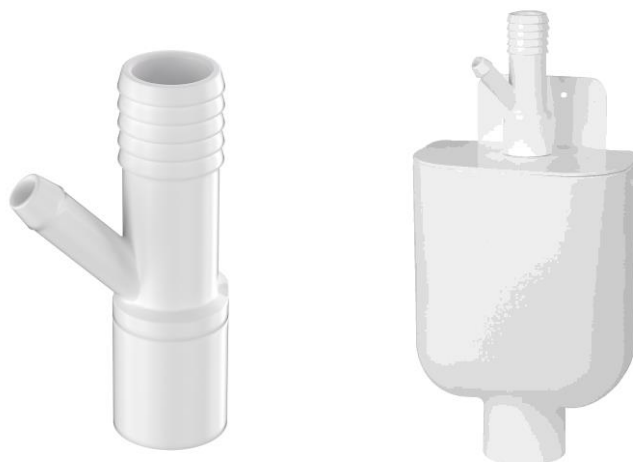


DRIFT OCH SKÖTSELINSTRUKTION



Y-SLANGNIPPEL

RSK 805 5490 // NRF 451 7084 // LVI 242 8039 ART.NR 78670

Slangnippeln är tillverkad i PP (Polypropen) och tätningen i TPE (TermoPlastiskElastomer)

Användningsområde:

Används för anslutning av kondensumlare/torkumlare.

Slangnippeln passar Spilltratt med inbyggt vattenlås;

RSK 808 2375, 808 2441, 808 2384, 808 2376

samt Tvättmaskinsvattenlås för vägg/golv: RSK 808 7100, RSK 808 7101.

Montering:

- Montera slangnippeln på spilltrattens anslutningsnippel innan spilltratt sätts på plats. Verifiera att nippeln är tryckt i botten. Den ska tryckas hårt ner tills den inte glappar. Säkra med slangklämma.
- Anslut tumlaren via slangnippeln 3/8" anslutning (ca 10mm) och säkra med slangklämma.
- Verifiera att slangen är fixerad (se maskinens installationsanvisning), korrekt monterad samt att installationen är tät.

Viktigt:

Under vissa förhållanden kan det uppstå återströmning av vatten till kondensumlaren.

Om torktummlaren är placerad bredvid tvättmaskinen (sk side by side) bör backventil användas.

Står torktummlaren ovanpå tvättmaskin (sk torn) behövs normalt ingen backventil.

Rengöring:

Ingen speciell skötsel behövs, annat än att delarna torkas av med trasa och vanligt mildt rengöringsmedel.

Max användningstemperatur kontinuerligt 80°, tillfälligt 90°

Faluplast