



FR GIPSMØRTEL

INNHold

Lineære fuger i dekkekonstruksjoner	2
Kabler, kabelbroer og trekkerør i dekkekonstruksjoner	2-4
Stålrør i dekkekonstruksjoner	4-7
Kobberrør i dekkekonstruksjoner	7-9
Alupex rør i dekkekonstruksjoner	9-11
Plastrør i dekkekonstruksjoner	11-13
Komposittrør i dekkekonstruksjoner	13-15
Isolerte plastrør i dekkekonstruksjoner	15-16
PEX rør i dekkekonstruksjoner	16-17
Kabler, kabelbroer og trekkerør i mur og betong vegger	17-18
Stålrør i mur eller betong vegger	18-19
Kobberrør i mur eller betong vegger	19-20
Alupex rør i mur eller betong vegger	20
Plastrør i mur eller betong vegger	20
Kabler, kabelbroer og trekkerør i gips, mur og betong vegger	21
Stålrør i i gips, mur eller betong vegger	21-22
Kobberrør i gips, mur eller betong vegger	22
Alupex rør i gips, mur eller betong vegger	22-23
Plastrør i gips, mur eller betong vegger	23

Vennligst se GRAFT® FR Brannspjeld for brannetting av ventilasjonskanaler.

BESKRIVELSE

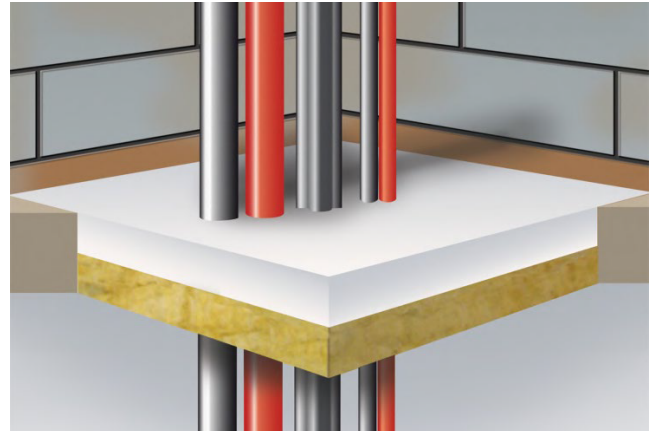
GRAFT® FR Gipsmørtel er ett tørt hvitt pulver, bestående av uorganiske komponenter og perlite. Når det blandes med vann, dannes termisk herdende brannsettingsmasse for bruk til tetting av tekniske gjennomføringer som bryter brannklassifiserte vegger og dekker. FR Gipsmørtel ekspanderer med cirka 1% under herding, og sikrer derfor at tekniske gjennomføringer og tilstøtende vegg og dekke blir tett.

GENERELLE RETNINGSLINJER

Minste avstand og begrensninger: Tekniske gjennomføringer kan brannettes slik spesifisert i detaljtegningene. En utsparing kan inkludere flere gjennomføringer, og de kan også være av forskjellig type. Den tillatte minimumsavstanden mellom to utsparinger er 200mm. Gjennomføringer bør være plassert minimum 30mm fra kanten av utsparingen. Gjennomføringer i systemet GRAFT® FR Gipsmørtel har ikke noe krav til minsteavstand i mellom dem, med unntak av rør påført gjennomgående brennbar rør-isolering samt plastrør; Disse bør plasseres minimum 30 mm fra andre gjennomføringer i utsparingen. Det totale tverrsnitt av gjennomføringer (inkludert isolering) bør ikke overstige 60 % av utsparingsmålet.

Omhyllende konstruksjoner: Lettvegger må ha en minste tykkelse på 100 mm og bestå av stål- eller tre-stendere¹⁾ påmontert minimum 2 lag 12,5 mm tykke plater på begge sider. Solide vegger må ha en minste tykkelse på 100 mm og bestå av betong, lettbetong eller murverk med en minste densitet på 650 kg/m³. Dekke-konstruksjoner må ha en minste tykkelse på 150 mm og bestå av betong eller lettbetong med en minste densitet på 650 kg/m³. Oppheng for tekniske gjennomføringer må være klassifisert i henhold til EN 13501-2 for den aktuelle brannmotstand.

¹⁾ Tre-stendere: ingen del av utsparing kan være nærmere enn 100mm fra stender. Det må videre beskyttes med minimum 100 mm isolering klasse A1 eller A2 i henhold til EN 13501-1 i hulrommet mellom utsparing og stender.

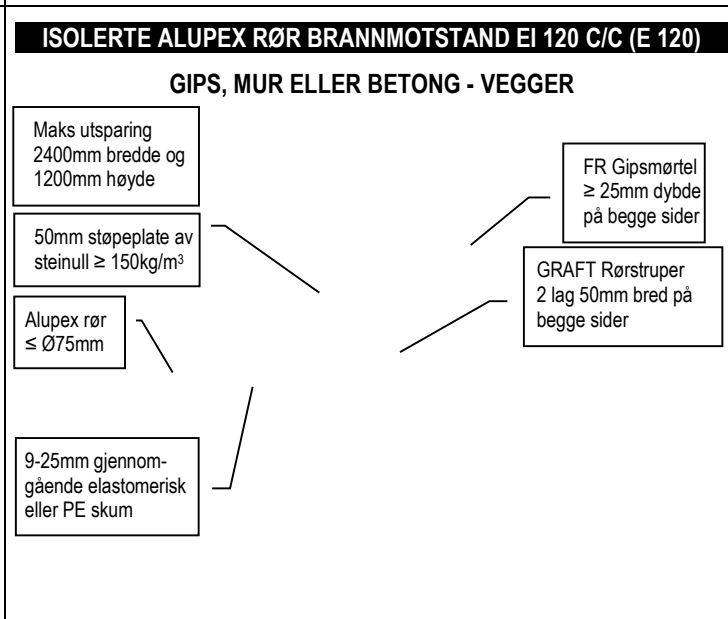
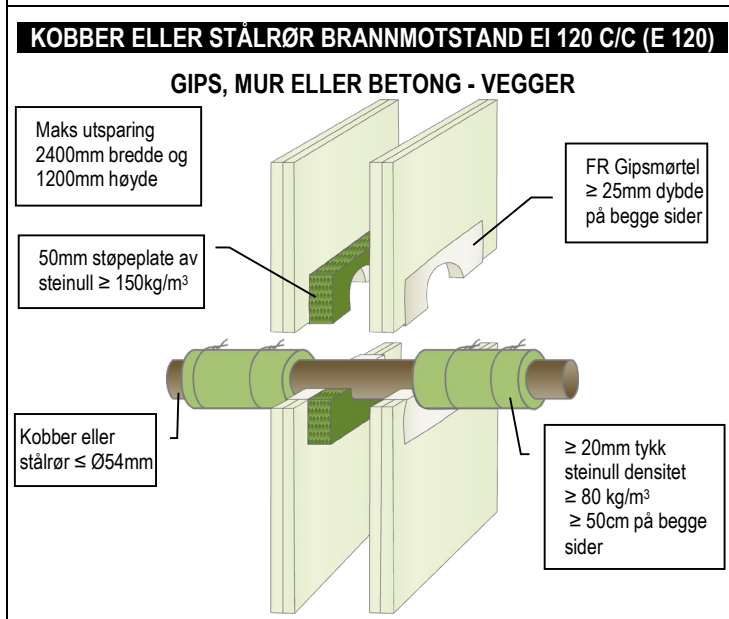
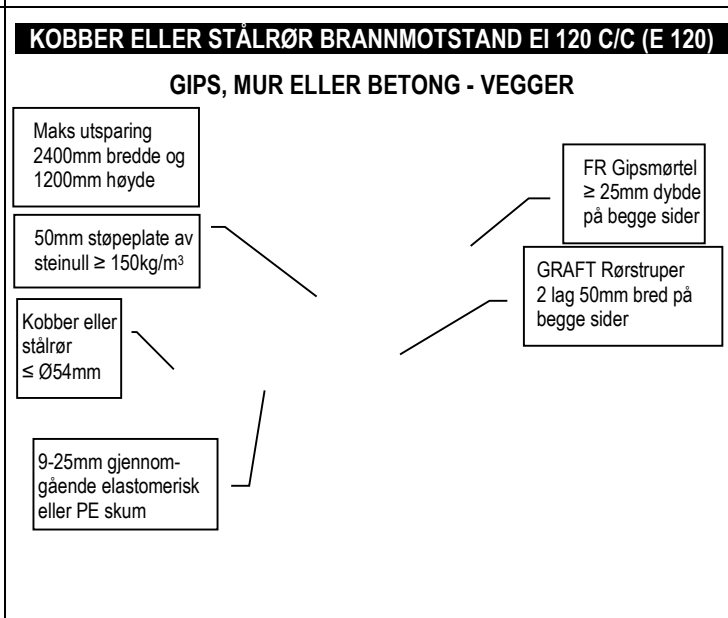
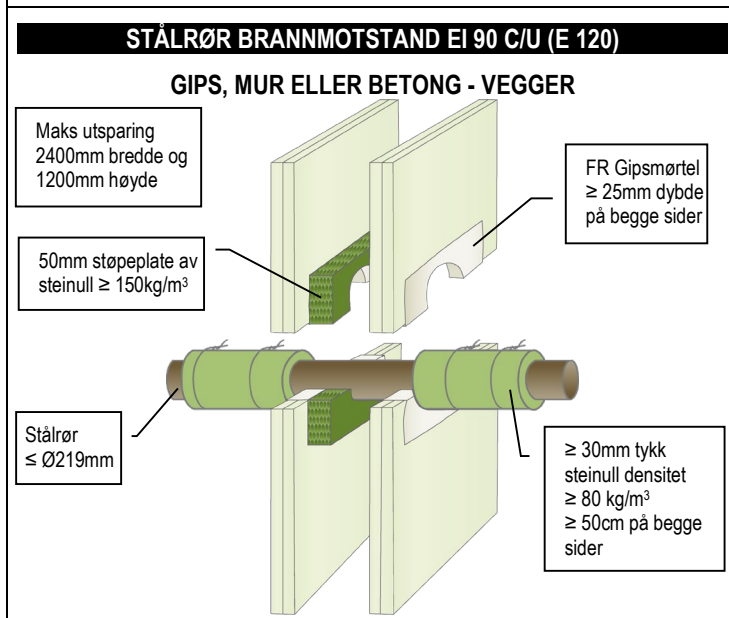
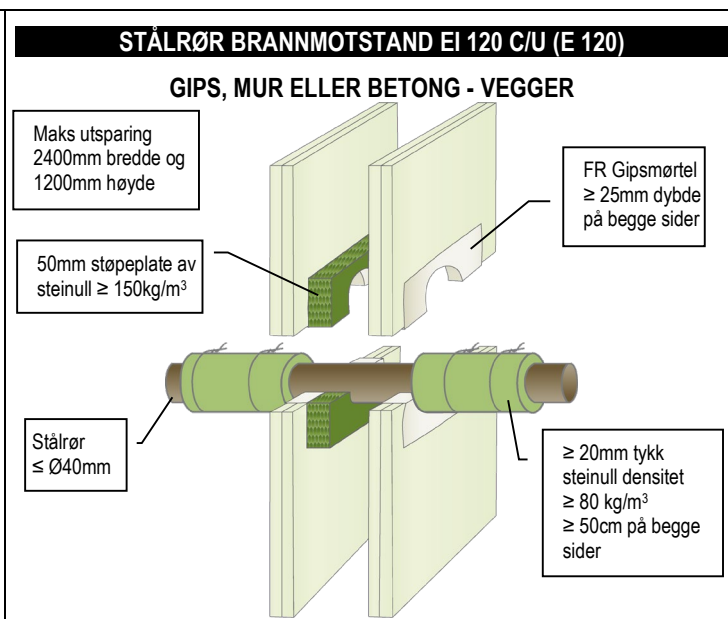
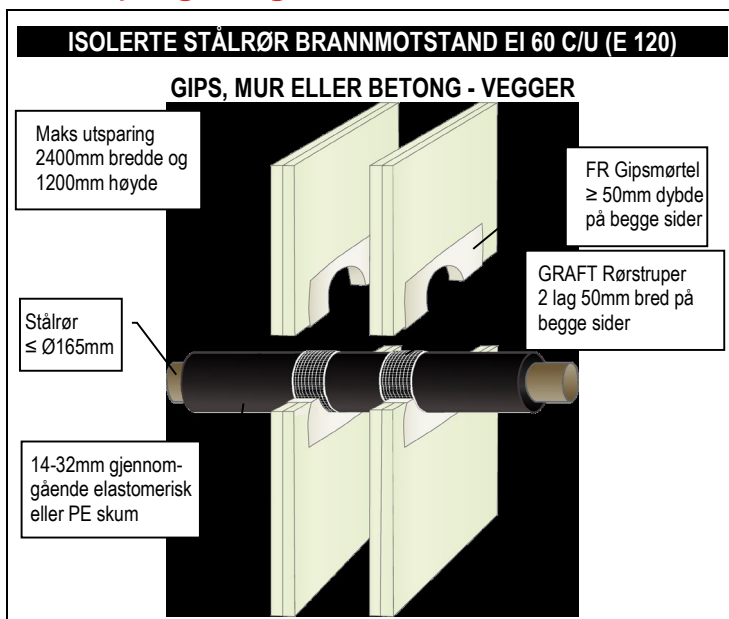


INSTALLASJON

1. Ved brannetting i gipsvegger må gipsmørtelen legges i flukt med ytterste gipsplate på begge sider.
2. Ved tetting i mur eller betong så kan gipsmørtelen plasseres på valgfri side av konstruksjonen eller hvor som helst i mellom.
3. Når du tetter i hulldekke, skal tetningen monteres jevnt med undersiden. Det må være tilstrekkelig betongtykkelse under kanalene i hulldekke for mørteldybden. Hvis dette ikke er tilfelle, bør kanalene tettes, for eksempel med PU-skum, og hele dekketykkelsen skal støpes med mørtel.
4. Hvis det er montert metallrør eller lignende som er utsatt for korrosjon gjennom utsparingen, må disse først beskyttes ved bruk av passende primer/beskyttelsessystem.
5. Børst bort støv og smuss i utsparingen. Sidene bør fuktes for bedre vedheft.
6. Se detaljer i teknisk datablad for lastebærende tettinger.
7. Tilpass og installer støpeplate i utsparingen, slik at dybden på støpen blir minimum som anvist i detaljtegningene på side 2-23. Sørg for at denne blir helt tett, ved f.eks. å benytte GRAFT FR Akryl i eventuelle sprekker. Hvis en støpeplate er beskrevet i detaljtegningene, men en annen forskalling benyttes, kan mørtel erstatte støpeplaten hvis den totale tetningsdybden er den samme eller større. Der en støpeplate av steinull ikke er beskrevet, er det valgfritt å bruke en, og den trenger ikke fjernes.
8. Hell rent vann i en passende blandingsbøtte, og hell nok mengder tørrmørtel for å oppnå den ønskede konsistens. Rør godt ut for å fjerne klumper. Tilfør alltid pulveret i vannet, ikke motsatt. Ytterligere informasjon vedrørende miks-forhold og tørketider finnes i produktets tekniske datablad.
9. Når den ønskede konsistens er oppnådd, hell eller sparkle gipsmørtelen på støpeplaten eller forskalingen og sørg for at den flyter inn i alle hjørner og tetter godt rundt gjennomføringer. Trykk godt på støpen for å fjerne eventuelle luftbobler. Bygg opp støpen til den påkrevde tykkelse.

BESKRIVELSE

Denne montasjeanvisningen er basert på produktets Europeisk Teknisk Vurdering, utstedt i henhold til regelverk (EU) nr 305/2011, på basis av EAD 350454-00-1104, September 2017.



GRAFT FR Gipsmørtel er handelsnavnet for GRAFT FR Mortar, varen er identisk. Som del av vår politikk med stadig å forbedre produktene, tas der forbehold om rettigheten til å endre eller forandre produktspesifikasjoner uten varsel. Produktillustrasjonene er kun illustrerende. All informasjon i dette dokument er kun veiledende, og siden Polyseam AS ikke har noen kontroll over selve installasjonene eller byggeprosjektene, så gis det ingen garantier for det endelige arbeidet der produktet er benyttet. Det tas ikke noe ansvar ved tap eller skade som følger av bruk med produkter som dette dokument beskriver.

ALUPEX RØR BRANNMOTSTAND EI 120 C/C (E 120)

GIPS, MUR ELLER BETONG - VEGGER

Maks utsparing 2400mm bredde og 1200mm høyde

FR Gipsmørtel $\geq 25\text{mm}$ dybde på begge sider

50mm støpeplate av steinull $\geq 150\text{kg/m}^3$

Alupex rør $\leq \text{Ø}75\text{mm}$

$\geq 20\text{mm}$ tykk steinull densitet $\geq 80\text{ kg/m}^3$
 $\geq 50\text{cm}$ på begge sider

PVC RØR BRANNMOTSTAND EI 120 U/C (E 120)

GIPS, MUR ELLER BETONG - VEGGER

Maks utsparing 2400mm bredde og 1200mm høyde

FR Gipsmørtel $\geq 25\text{mm}$ dybde på begge sider

50mm støpeplate av steinull $\geq 140\text{kg/m}^3$

PVC-U & PVC-C rør $\leq \text{Ø}32\text{mm}$ med veggtykkelse 1.6-2.4mm

PE & ABS RØR BRANNMOTSTAND EI 120 U/C (E 120)

GIPS, MUR ELLER BETONG - VEGGER

Maks utsparing 2400mm bredde og 1200mm høyde

FR Gipsmørtel $\geq 25\text{mm}$ dybde på begge sider

50mm støpeplate av steinull $\geq 140\text{kg/m}^3$

PE, ABS & SAN+PVC pipes $\leq \text{Ø}32\text{mm}$ med veggtykkelse 1.8-3.0mm

PP RØR BRANNMOTSTAND EI 120 U/C (E 120)

GIPS, MUR ELLER BETONG - VEGGER

Maks utsparing 2400mm bredde og 1200mm høyde

FR Gipsmørtel $\geq 25\text{mm}$ dybde på begge sider

50mm støpeplate av steinull $\geq 140\text{kg/m}^3$

PP rør $\leq \text{Ø}32\text{mm}$ med veggtykkelse 1.9-4.4mm

PLASTRØR BRANNMOTSTAND EI 60-120

GIPS, MUR ELLER BETONG - VEGGER

Maks utsparing 2400mm bredde og 1200mm høyde

Plastrør

GRAFT Rørstruper på begge sider

50mm støpeplate av steinull $\geq 150\text{kg/m}^3$

FR Gipsmørtel $\geq 25\text{mm}$ dybde på begge sider

Gjennomføring	Veggtykkelse	Rørstruper	Brannmotstand
$\leq \text{Ø}40\text{mm}$ PVC-U & PVC-C	3.0 – 4.3mm	50 x 1.8mm (1 lag)	EI 60 U/C (E 120 U/C)
$\leq \text{Ø}40\text{mm}$ PE, ABS & SAN+PVC	3.2 – 3.7mm	50 x 1.8mm (1 lag)	EI 120 U/C (E 120 U/C)
$\leq \text{Ø}40\text{mm}$ PP	4.0 – 5.5mm	50 x 1.8mm (1 lag)	EI 120 U/C (E 120 U/C)
$\leq \text{Ø}110\text{mm}$ PVC-U & PVC-C	2.7 – 6.6mm	50 x 3.6mm (2 lag)	EI 90 U/C (E 120 U/C)
$\leq \text{Ø}110\text{mm}$ PE, ABS & SAN+PVC	4.2 – 10.0mm	50 x 3.6mm (2 lag)	EI 60 U/C (E 60 U/C)
$\leq \text{Ø}110\text{mm}$ PP	6.6mm	50 x 3.6mm (2 lag)	EI 90 U/C (E 120 U/C)
$\leq \text{Ø}125\text{mm}$ PVC-U & PVC-C	3.7 – 7.4mm	50 x 5.4mm (3 lag)	EI 120 U/C (E 120 U/C)
$\leq \text{Ø}125\text{mm}$ PE, ABS & SAN+PVC	12.0mm	50 x 5.4mm (3 lag)	EI 120 U/C (E 120 U/C)
$\leq \text{Ø}125\text{mm}$ PP	17.1mm	50 x 5.4mm (3 lag)	EI 90 U/C (E 120 U/C)
$\leq \text{Ø}160\text{mm}$ PVC-U & PVC-C	3.2 – 9.5mm	50 x 7.2mm (4 lag)	EI 60 U/C (E 60 U/C)
$\leq \text{Ø}160\text{mm}$ PE, ABS & SAN+PVC	12.0mm	50 x 7.2mm (4 lag)	EI 90 U/C (E 120 U/C)
$\leq \text{Ø}160\text{mm}$ PP	4.0 – 21.9mm	50 x 7.2mm (4 lag)	EI 60 U/C (E 120 U/C)

GRAFT FR Gipsmørtel er handelsnavnet for GRAFT FR Mortar, varen er identisk. Som del av vår politise med stadig å forbedre produktene, tas der forbehold om rettigheten til å endre eller forandre produktspesifikasjoner uten varsel. Produktillustrasjonene er kun illustrerende. All informasjon i dette dokument er kun veiledende, og siden Polyseam AS ikke har noen kontroll over selve installasjonene eller byggeprosjektene, så gis det ingen garantier for det endelige arbeidet der produktet er benyttet. Det tas ikke noe ansvar ved tap eller skade som følge av bruk med produkter som dette dokument beskriver.