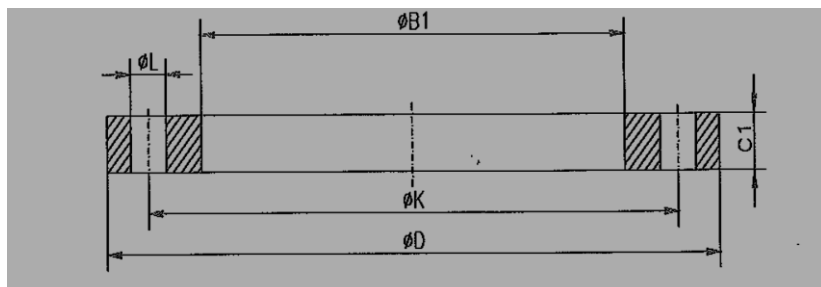
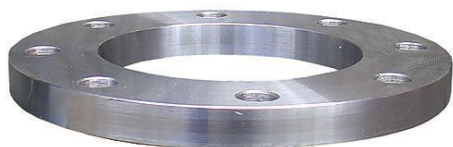


Sveiseflens glatt, stål PN16



PRODUKTDATA

Typ 01 PN 16 (Maße für DN < 50 siehe PN 40)

Maße in mm

DN	D	K	L	Schrauben		B ₁	C ₁		Gewicht kg
				Anzahl	Größe		T-e	T-b	
50	165	125	18	4	M16	61,5	20		2,73
65	185	145	18	8 ^a	M16	77,5	20		3,16
80	200	160	18	8	M16	90,5	20		3,60
100	220	180	18	8	M16	116,0	22		4,39
125	250	210	18	8	M16	141,5	22		5,41
150	285	240	22	8	M20	170,5	24		7,14
200	340	295	22	12	M20	221,5	26	+4,0 -1,5	9,73
250	405	355	26	12	M24	276,5	29		14,2
300	460	410	26	12	M24	327,5	32		19,0
350	520	470	26	16	M24	359,0	35		28,2
400	580	525	30	16	M27	411,0	38		35,9
450	640	585	30	20	M27	462,0	42		46,1
500	715	650	33	20	M30	513,5	46		64,0
600	840	770	36	20	M33	616,5	55		102
700	910	840	36	24	M33		63		
800	1025	950	39	24	M36		74	+7,0 -2,0	d ^e
900	1125	1050	39	28	M36		82		
1000	1255	1170	42	28	M39		90		

T-e = (nur auf der Vorderseite bearbeitet oder unbearbeitet), T-b = (beidseitig bearbeitet)

^a Nach EN 1092-2 (Gusseisenflansche) und EN 1092-3 (Flansche aus Kupferlegierungen) dürfen Flansche mit diesem PN und DN mit 4 Löchern geliefert werden. Sind Stahlflansche mit 4 Löchern erforderlich, dürfen diese nach Absprache zwischen Flanschhersteller und Besteller geliefert werden.

^c Vom Besteller festzulegen

^{d^e} Gewicht abhängig vom Innendurchmesser B₁

PRODUKTBEKRIVELSE

Sveiseflens glatt, EN 1092-1 TYPE 01/A PN16 S235JR.

