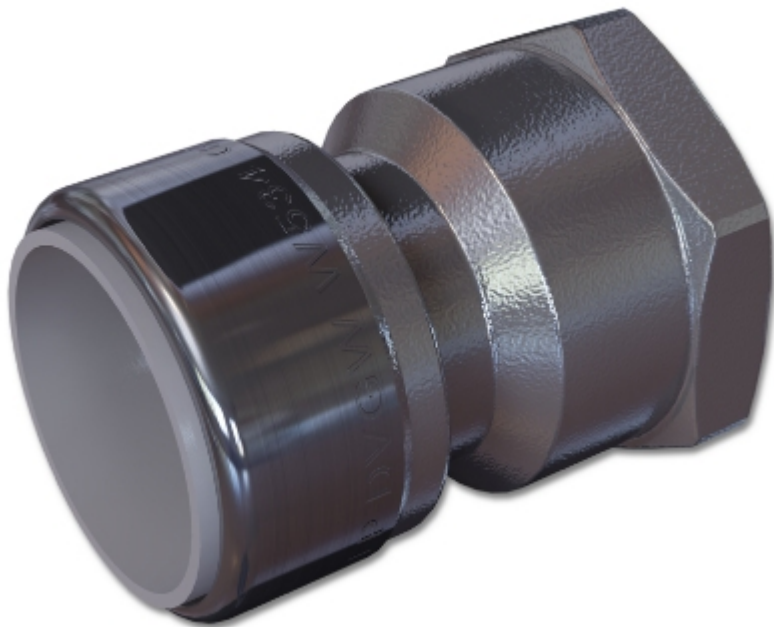


Monteringsanvisning for LK PushFit





LK PushFit-koblinger 16, 20 og 25 mm beregnet for LK Pex universalrør.



LK Tappevannssystem er godkjent etter Nordtestmetoden NT VVS 129.

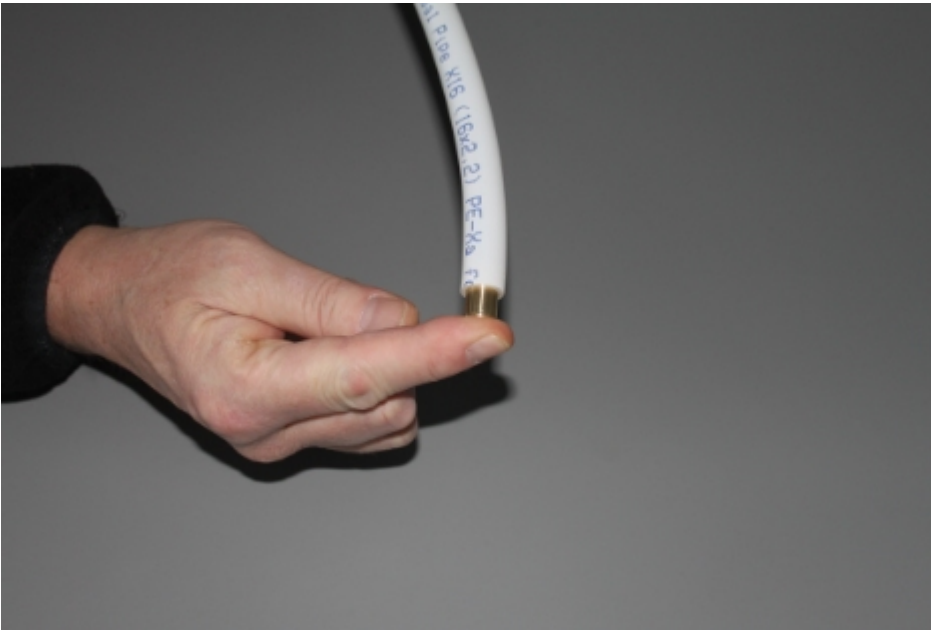
LK Push-fit koblingssystem er produsert i avsinket messing CW602N, forniklet utførelse. I koblingssystemet inngår også fordelere med med PushFit avgreining for 16 mm LK Pex-rør med c/c 50 mm. Fordeleren har en tilkobling $\frac{3}{4}$ " (ut- og innvendig) for mateledning. Samtlige fordelere har o-ringtetning på den utvendige $\frac{3}{4}$ "-siden for mateledninger, noe som forenkler sammenmontering av flere fordelere uten ytterligere tetning. Samtlige koblinger og fordelere leveres komplette, inklusive støttehylser. Koblingssystemet er godkjent av KIWA med typegodkjenning TG 1131.

Montering:



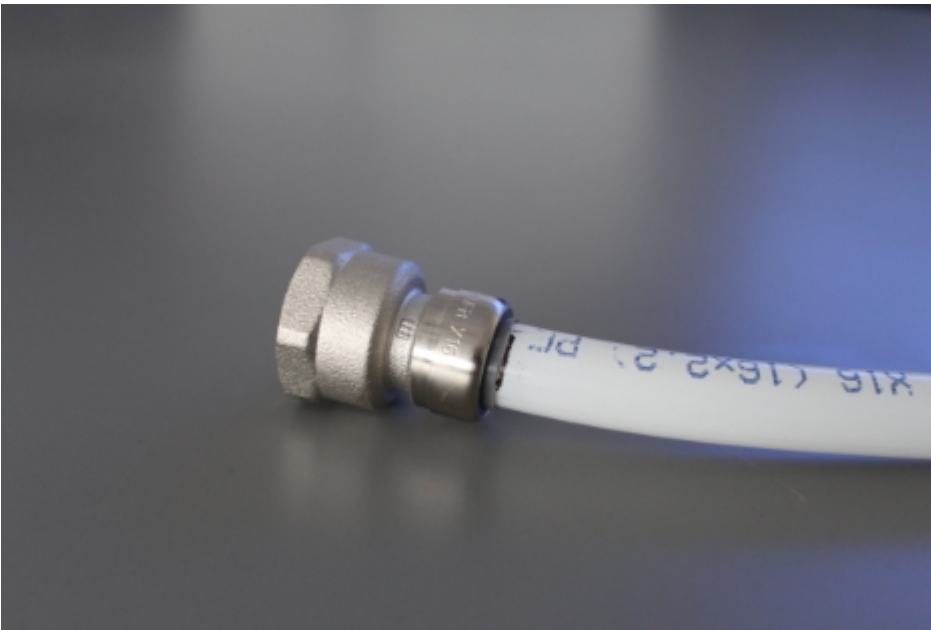
Trinn 1

Kapp LK PEX universalrør vinkelrett med en Pex-kutter.



Trinn 2

Monter medfølgende støttehylse i Pex-røret.



Trinn 3

Merk innstikkdybden på Pex-røret. Innstikkdybden skal være 23 mm på 16 mm-rør samt 27 mm på 20 og 25 mm-rør.



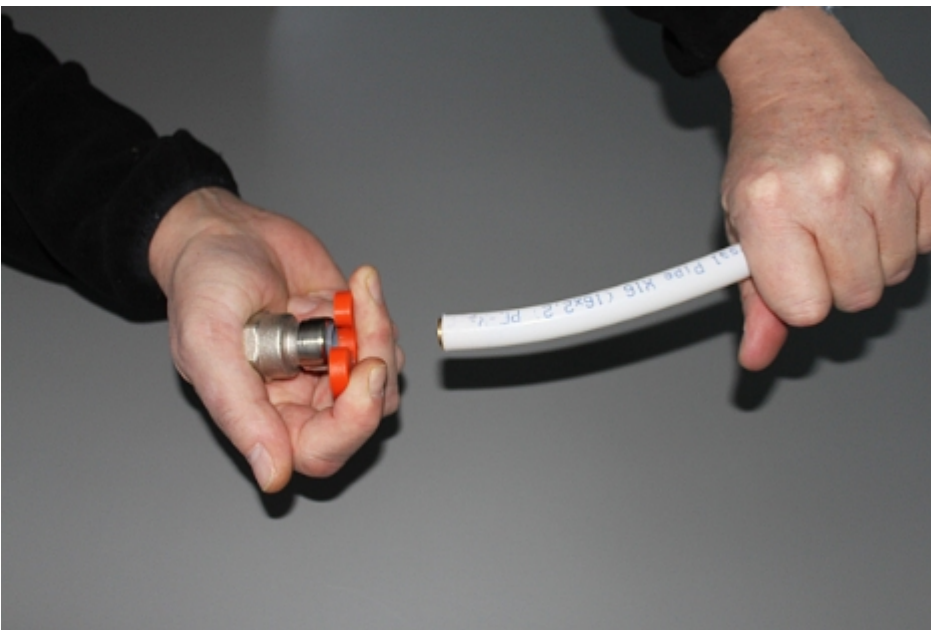
Trinn 4

LK Pex-rør stikkes nå inn i koblingen med en kraftig, roterende bevegelse til det butter og merket for innstikkdybde knapt vises. Trekk deretter i røret for å sikre at koblingen sitter skikkelig fast.



Trinn 5

Ved montering av LK Pex-rør i LK PushFit-fordeler er arbeidsrekkefølgen den samme. Et tips er å montere Pex-rørene i fordeleren før fordeleren settes på plass i fordelerskapet eller på annet sted iht. bransjereglene for sikker vanninstallasjon.



Trinn 6

Ved behov for demontering skal LK demonteringsverktøy benyttes. Hvis samme Pex-rør skal monteres på nytt, skal rørenden kontrolleres, slik at griperingen ikke har skadet Pex-røret. Hvis dette har skjedd skal Pex-røret kappes minst innstikkdybden som er merket av.