

**Förhöjningssats Robust
Art.nr 65090****RSK 712 9805
NRF 451 6022**

Innehåll:
3 st. Orange Justerskruv
3 st. Alu-Pex rör Ø16
6 st. Skruv 2,5x20 mm

Förhöjningssatsen används som komplement till Robust Golvbrunnsfixtur (RSK 712 9556 // NRF 451 5955), när man vill förhöja golvbrunnens läge i höjdlid. Max monteringshöjd ca 600 mm.

1. Montera justerskruvorna och fötter enligt golvbrunnsfixturens monteringsanvisningen.
2. Tryck ner Alu-Pex rören i justerskruvorna tills det tar stopp.
(Se bild 1)
3. Tryck ner justeringsskruvorna från förhöjningssatsen i Alu-Pex rören tills det tar stopp.
Observera monteringsriktning på justeringsskruvorna!
(Se bild 2 och 3)
Mät in ungefärlig installationshöjd för golvbrunnen.
Vid behov kapa Alu-Pex rören.



Bild 1

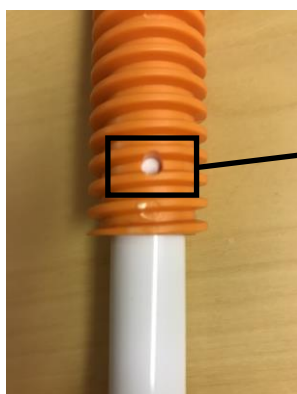


Bild 2

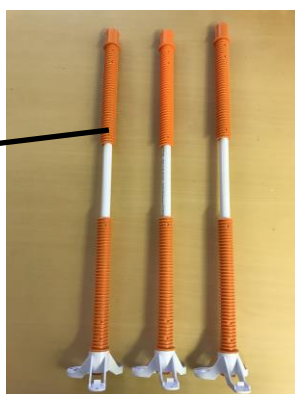


Bild 3

4. Använd medföljande skruvar (6 st) för att låsa fast justerskruvorna med Alu-Pex rören.
Skruva i de förberedda hålen på justerskruvorna.
(Se bild 4 och 5)

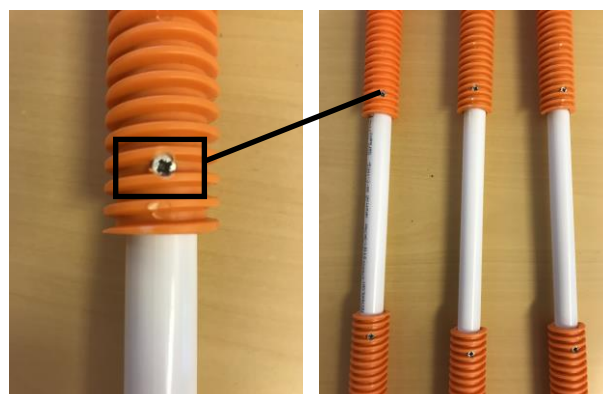


Bild 4

Bild 5

5. Montera vidare enligt golvbrunnsfixturens monteringsanvisning.