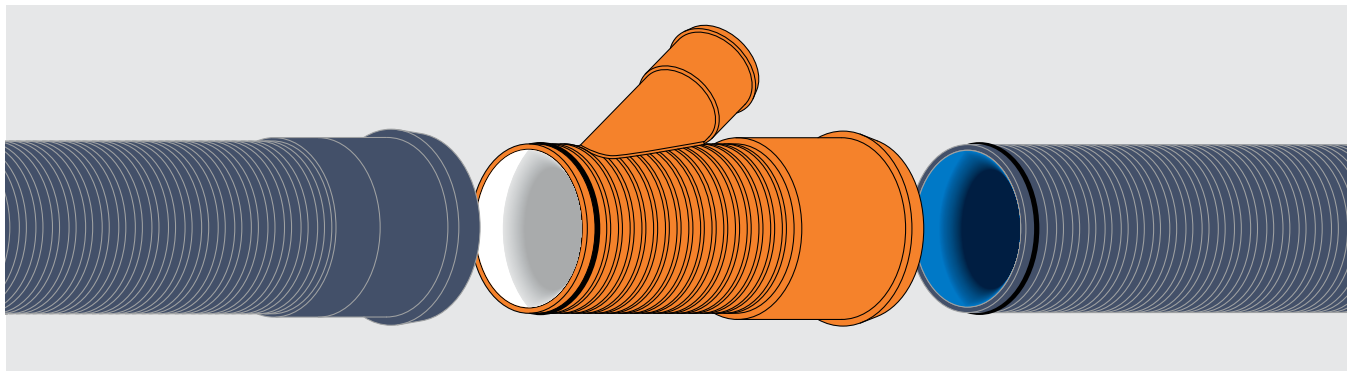
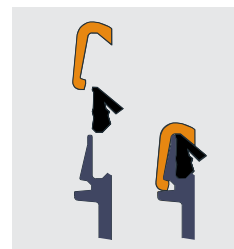
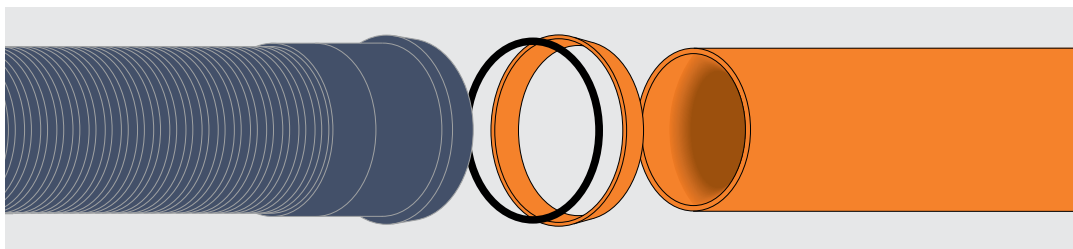


Monteringsanvisning ved krav om tette skjøter



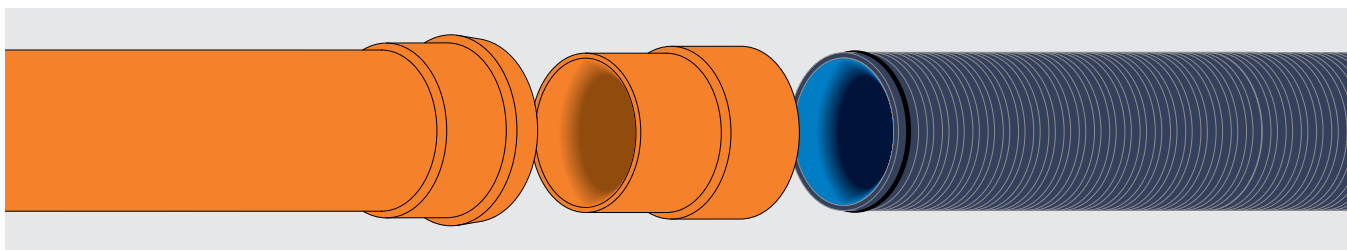
Pragma® muffe-ende • Pragma® rørdel • Pragma® spissende

Kontroller og rengjør muffe, gummiring og spissende. Påfør glidemiddel på innsiden av muffen. Skjøt sammen rørene for hånd eller med hjelpemiddel.



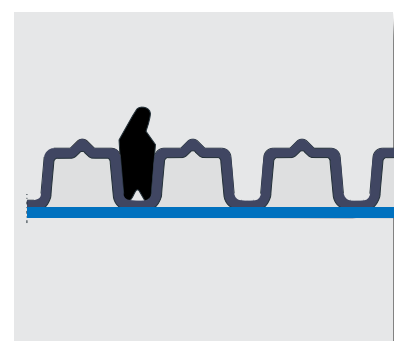
Pragma® muffe-ende • klikkring inkl. tetningsring • spissende glatt rør/glatt rørdel

Muffe og spissende rengjøres. Tetningsringen plasseres først i muffens ringspor, deretter trykkes klikkringen på plass. Påfør spissende glidemiddel. Skjøt sammen rørene for hånd eller med hjelpemiddel.



Muffe-ende glatt rør/glatt rørdel • overgangsdeler • Pragma® spissende

Ved overgang fra Pragma® spissende til muffe for glatte rør, skal overgangsdeler benyttes for å få tett skjot. Påfør glidemiddel på overgangsdelerens spissende og muffe-ende.



Kapping av rør • montering av tetningsring

Rørene kappes i rillesporet med fintannet sag. Monter alltid tetningsringen i første rille som vist ovenfor. Leppen skal peke bort fra rørenden.