



LØSFLENS TIL PE-KRAGE, PP BELAGT STÅL

1258/10-001

Fusion - PN16, EN 1092-1



Flens, polypropylen med stålkerne. Til gass-, vann- og vanningsapplikasjoner. Fusion PE sortimentet bidrar til et optimalt og høykvalitets ledningsnett.



Produktbeskrivelse:

Flens, polypropylen med stålkerne. Til gass-, vann- og vanningsapplikasjoner. PN16. Boring iht. EN 1092-1

Standard:

Selskapene i Fusion gruppen har over 140 lokale og internasjonale produktgodkjenninger, samt kvalitetstyringssystemer som ISO 9001 og ISO/TS 29001



Funksjoner:

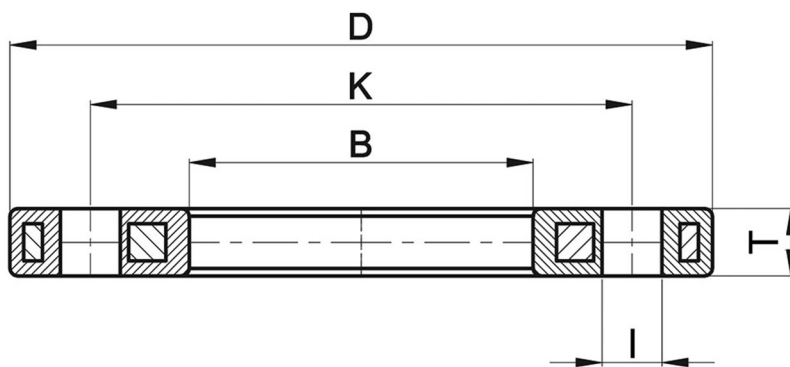
- PN16
- EN 1092-1 boring

Tilbehør:

- PE-krager
- El.muffe/speilsveisemaskin
- Rørkappere
- Rørskrapere
- Fikseringsverktøy



Som følge av en kontinuerlig produktutvikling, forbeholder AVK seg retten til å endre design, materialer og spesifikasjoner uten varsel.



Komponentliste:

Komponentene kan erstattes med tilsvarende eller høyere klasse materialer.

Generell informasjon:

AVK ref. nr.	NRF nr.	Diameter utv. rør mm	Rør dia. mm	DN mm	D mm	B mm	T mm	Bolt Nr.	DI mm	Bolter (antall x M x L)
PBR025X020NP16	2260034	025X020	25	20	105	34	75	12	4	61 14 M12
PBR032X025NP16	2260035	032X025	32	25	115	42	85	16	4	71 14 M12
PBR040X032NP16	2260036	040X032	40	32	140	51	100	16	4	82 18 M16
PBR050X040NP16	2260037	050X040	50	40	150	62	110	18	4	92 18 M16
PBR063X050NP16	2260013	063X050	63	50	165	78	125	18	4	107 18 M16
PBR075X065NP16	2260014	075X065	75	65	188	92	145	18	4	127 18 M16
PBR090X080NP16	2260015	090X080	90	80	204	108	160	20	8	142 18 M16
PBR110X100NP16	2260016	110X100			224	128	180	20	8	162 18 M16
PBR125X100NP16	2260017	125X100	125	100	224	135	180	20	8	162 18 M16
PBR140X125NP16	2260018	140X125	140	125	252	158	210	24	8	192 18 M16
PBR160X150NP16	2260019	160X150	160	150	285	178	240	24	8	218 22 M20
PBR180X150NP16	2260021	180X150	180	150	285	188	240	24	8	218 22 M20
PBR200X200NP16	2260022	200X200	200	200	340	235	295	27	12	273 22 M20
PBR225X200NP16	2260023	225X200	225	200	340	238	295	27	12	273 22 M20
PBR250X250NP16	2260024	250X250	250	250	419	288	355	32	12	329 26 M24
PBR280X250NP16	2260025	280X250	280	250	419	294	355	32	12	329 26 M24
PBR315X300NP16	2260026	315X300	315	300	478	338	410	34	12	384 26 M24
PBR355X350NP16	2260027	355X350	355	350	532	376	470	42	16	444 26 M24
PBR400X400NP16	2260028	400X400	400	400	592	430	525	46	16	495 30 M27
PBR450X500NP16	2260029	450X500	450	500	715	517	650	46	20	617 33 M30
PBR500X500NP16	2260031	500X500	500	500	715	533	650	46	20	617 33 M30
PBR560X600NP16	2260032	560X600	560	600	840	618	770	55	20	734 36 M33
PBR630X600NP16	2260033	630X600	630	600	840	645	770	55	20	734 36 M33

Kommentarer:

Kontroller at både rør- og rørfittings sok skal skjøtes er kompatible. Bare kompatible materialer skal settes sammen. Sjekk SDR-klassifiseringen som er merket på PE-kragen og sammenlign med rørets. Rådfør deg med produsenten hvis du er i tvil. Korrekte installasjonsprosedyrer skal følges.