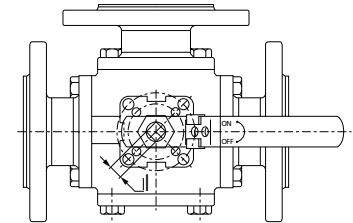
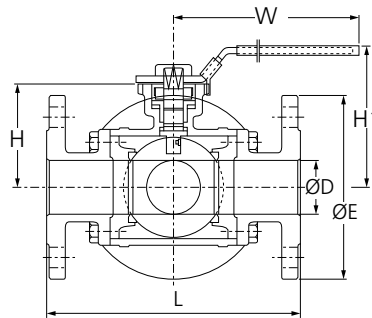


**TRE-VEIS KULEVENTIL, TYPE EGO****THREE-PORT BALL VALVE, TYPE EGO****VALVULA CU BILA CU 3 CAI TIP EGO****ШАРОВОЙ КРАН, 3 – НАПРАВЛЕНИЕ****Dimensjoner**

DN 25 - DN 100

Trykkklasse

DN 25 - DN 50: PN 40

DN 65 - DN 100: PN 16

Funksjon og konstruksjon

Tre-veis kuleventil med fullt gjennomløp og flytende kule.

Ventilen har utblåsningsikker spindel.

Leveres med T-løp eller L-løp.

Ventilene har toppflens iht. ISO 5211 for aktuatormontering.

Låsbar håndspak.

Anvendelsesområde

Ferskvann, sjøvann, noen kjemikalier og petroleumsprodukter.

Materialbeskrivelse

Hus	Syrefast CF8M
Kule	Syrefast CF8M
Sete	PTFE
Spak	ASTM A 53

Dimensions

DN 25 - DN 100

Pressure rating

DN 25 - DN 50: PN 40

DN 65 - DN 100: PN 16

Features

Three-ways full bore ball valve, with floating ball and blow out proof stem.

Available as L-port or T-port.

Top flange acc.to ISO 5211 for actuators.

Latch lock lever.

Range of application

Fresh water, sea water, some chemicals and petrochemicals.

Materials

Body	Stainless steel CF8M
Ball	Stainless steel CF8M
Seat	PTFE
Lever	ASTM A 53

HS Code  8481.8010

HS Code Int. 8481.80

MÅLETABELL OG ARTIKKELNUMMER MEASUREMENTS AND PART NO'S

DN	PN	ØD	L	ØE	H	H1	W	F	□ I	kg	NRF nr./Part no.	
											L-Bore	T - Bore
25	40	25	180	115	70,0	104	175	F04/F05	11	7,80	5600376	5600384
32	40	32	190	140	77,5	111	175	F04/F07	11	11,60	5600377	5600385
40	40	38	212	150	86,5	120	200	F05/F07	14	14,70	5600378	5600386
50	40	49	230	165	92,0	126	200	F05/F07	14	19,70	5600379	5600387
65	16	63	290	185	107,0	155	265	F07/F10	17	29,70	5600381	5600388
80	16	75	310	200	119,0	167	265	F07/F10	17	42,00	5600382	5600389
100	16	99	350	220	150,0	214	400	F10	22	60,30	5600383	5600391