

Ergänzung / Tillägg: 02.12

Sprinkler 21 MX3 - FU

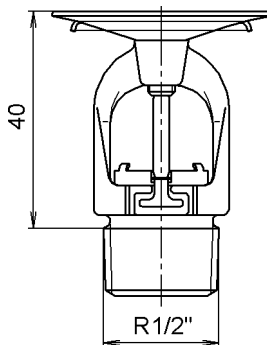
DN15 - K80

Maße in mm; Gewicht in kg/St.

Sprinkler 21 MX3 - FU

DN15 - K80

mått i mm; vikt i kg/st.



G4040064



0786 - CPD - 40040



Bezeichnung Beteckning	Art.-Nr. Ordernr	Gewicht Vikt
Sprinkler MX3-FU 1/2"-K80-57°C-Ms	84 3150	0,056
Sprinkler MX3-FU 1/2"-K80-68°C-Ms	84 3151 (LG)	
Sprinkler MX3-FU 1/2"-K80-79°C-Ms	84 3152	
Sprinkler MX3-FU 1/2"-K80-93°C-Ms	84 3153	
Sprinkler MX3-FU 1/2"-K80-141°C-Ms	84 3154	
Sprinkler MX3-FU 1/2"-K80-57°C-Cr	84 3145	
Sprinkler MX3-FU 1/2"-K80-68°C-Cr	84 3146	
Sprinkler MX3-FU 1/2"-K80-79°C-Cr	84 3147	
Sprinkler MX3-FU 1/2"-K80-93°C-Cr	84 3148	
Sprinkler MX3-FU 1/2"-K80-141°C-Cr	84 3149	
Sprinkler MX3-FU 1/2"-K80-57°C-XCrNi	84 5051	0,048
Sprinkler MX3-FU 1/2"-K80-68°C-XCrNi	84 5052	
Sprinkler MX3-FU 1/2"-K80-79°C-XCrNi	84 5053	
Sprinkler MX3-FU 1/2"-K80-93°C-XCrNi	84 5054	
Sprinkler MX3-FU 1/2"-K80-141°C-XCrNi	84 5055	

(LG) = lagerhaltig

(LG) = finns i lager

Instandhaltung:M7-2-01-03

Produktinformation:M8-2-00-07 Teil 1

Ersatzteile::/

Underhåll:M7-2-01-03

Produktinformation:M8-2-00-07 del 1

Reservdelar::/

Upprättad:

Dieses Dokument unterliegt im ausgedruckten Zustand nicht dem Änderungsdienst.
Änderungsdienst gällar inte för papperskopior av detta dokument.

Godkännande:

Ergänzung / Tillägg: 02.12

Sprinkler 21 MX3 - FU DN15 - K80

Techn. Daten:

SprühcharakteristikFlachschirmsprinkler FU, stehend
AnsprechempfindlichkeitFast-Response RTI < 50
maximal zulässiger Betriebsdruck12,5 bar
Auslösedruckmin. 0,35 bar
Auslösetemperatur57 °C, 68 °C, 79 °C, 93 °C und 141 °C
K-Faktor80
CE - Konformitätgemäß EN 12259-1: 2001
.....(EN 12259-1: 1999 + A1)

Material / Oberfläche:

Sprinklerkörper MsMessing
CrMessing, verchromt
XCrNiEdelstahl
Sprühteller, DichtkegelEdelstahl
AmpulleBorosilikatglas
GewindestiftMessing, Edelstahl (Edelstahlsprinkler)
DichtungTeflon
Oberflächen in allen RAL-Farbtönen möglich!

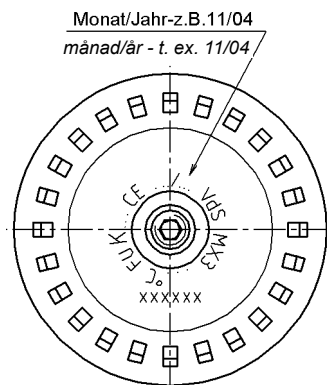
Achtung:

In Bereichen, in denen mit aggressiver, korrosiver Atmosphäre zu rechnen ist, müssen Edelstahlsprinkler eingesetzt werden.

nicht im Lieferumfang enthalten:

Sprinkler nur mit Spezialwerkzeug montieren:
Sprinklerschlüssel Sprinkler 21M2-00-08
Sprinklermontageset Typ 21M2-20-11
Schutzkorb Sprinkler 21M2-00-09
Abschirmhaube Sprinkler 21M2-00-10

Sprühteller / Spridarplatta



Kennzeichnung:

Sprühcharakteristik: FU
K-Faktor: K...
Ansprechempfindlichkeit: MX3
(Fast-Response)
Herstellungsmonat / Jahr: z.B. 11/04

Auslösetemperatur: ...°C
Anerkennungszeichen: z.B. VdS
Seriennummer: xxxxxx
EG - Konformitätskennzeichnung: CE

Markering

Sprutegenskaper: FU
K-faktor: K...
Reaktionskänslighet: MX3
(fast response)
tillverkningsmånad/
tillverkningsår: t.ex. 11/04
Utlösningstemperatur: ...°C
Godkännandemärkning: t.ex. VdS
Serienummer: xxxxxx
EG-försäkran om överensstämmelse CE

Sprinkler 21 MX3 - FU DN15 - K80

Tekniska data:

SpraybilderFU-sprinkler med platt stråle, stående
Reaktionskänslighetfast response RTI < 50
Högsta tillåtna arbetstryck12,5 bar
Utlösningstryckmin. 0,35 bar
Utlösningstemperatur .57 °C, 68 °C, 79 °C, 93 °C och 141 °C
K-faktor80
CE-överensstämmelse.....enligt EN 12259-1: 2001
.....(EN 12259-1: 1999 + A1)

Material/ytbehandling:

Sprinklerstomme Msmässing
Crmässing, förkromad
XCrNiEdelstahl
Spridarplatta, konrostfritt stål
Glasbulbborosilikatglas
Stiftskruv.....mässing, rostfritt stål (sprinkler av rostfritt stål)
PackningTeflon
Ytbehandling i valfri RAL-färg!

Se upp:

Använd endast sprinkler i rostfritt stål i aggressiv, korrosiv miljö.

Följande ingår inte i leveransen:

Använd endast specialverktyg för att montera sprinklern:
Sprinkleryckel sprinkler 21M2-00-08
Sprinklerinstallationsset typ 21M2-20-11
Sprinklerskydd sprinkler 21M2-00-09
Sprinklerkåpa sprinkler 21M2-00-10

Sprühkreisgrenzkurven / spraykurvor

Sprinkler 21 : FU - K80

