

## Drift- og vedlikeholdsinstruks

### BLÜCHER® Drain Domestic - boligsluk i rustfritt stål

#### Omfatter:

Boligsluk BLÜCHER® Drain Domestic SQUARE og TRIO til betong- og flisgulv med smøremembran, fastmembran eller uten membran, samt CIRCLE til vinylgulv og overdeler til epoxygulv.

#### Tilbehør og reservedeler:

Vannlås:	502, 503 og 525
Silkurv/silplate:	502 og 501
Designrister:	VIENNA, OSLO, ATHENS, DETROIT, NEW YORK, COPENHAGEN
Øvrige rister:	HygienicPro, blendeplade
Øvrig tilbehør/reservedeler:	Ramme, flens, klemring, pakning, anboringer etc.

For produktdetaljer henvises til produkt databasen på [www.blucher.no](http://www.blucher.no)

#### Til eier/bruker:

Det har blitt installert BLÜCHER® Drain Domestic gulvsluk i rustfritt stål AISI 304, alternativt AISI 316L. Gulvslukene er godkjent i henhold til SINTEF TG 20028 og TG 2484

#### Før bruk:

- Kontroller at sluket er rengjort for betongrester o.l.
- Kontroller at vannlåsen er installert.
- Hvis vinylgulv, kontroller at klemringen er skrudd godt fast.

#### Normal drift:

Boligsluk BLÜCHER® Drain Domestic gulvsluk i rustfritt stål kan monteres med innbyggings vannlås som har en høy selvrensningsevne eller P-vannlås. Innbyggingsvannlåsen kan enkelt tas opp. Ved forekomster av mye urenheter kan det være nødvendig å rense vannlåsen med passende intervall.

#### Rengjøring:

- Skruene i risten (2 eller 3 stk.) løsnes. Risten fjernes og vannlåsen evt. silkurv løftes opp.
- Rengjør vannlåsen med rengjøringsmiddel etter behov. Den todelte vannlåsen kan skilles og vaskes i to deler.
- Sørg for at vannlåsens pakning er smurt med glidemiddel. Montér vannlåsen med et lett trykk og vridning mot slukets stoppring. Sørg for at vannlåsens pakning tetter godt mot sluket for å unngå luktproblemer.
- Montér evt. silkurv/silplate.
- Montér risten og skru den fast
- Fyll vannlåsen med vann

#### Teknisk data:

Se produktkatalog og produkt databasen på [www.blucher.no](http://www.blucher.no)

#### BLÜCHER Norway

Industriveien 25  
3748 Siljan  
Tel. 35 94 26 50  
Fax 35 94 13 13  
[mail@blucher.no](mailto:mail@blucher.no)  
[www.blucher.no](http://www.blucher.no)



KEEPING UP THE FLOW

# BLÜCHER® Drain

## 2011



**BLÜCHER®**

KEEPING UP THE FLOW

STAINLESS STEEL DRAINAGE SYSTEMS



## BLÜCHER® Channel

Renner, brønner og industrisluk  
leveres til alle gulvtyper.

Meierier  
Slakterier  
Bryggerier  
Storkjøkken  
Fiskeindustri  
Bade- og dusjanlegg



## BLÜCHER® Drain

Boligsluk, dusjrenner, trekantsluk samt  
rehabiliteringsløsninger til alle gulvtyper.

Enebolig  
Leilighetsbygg  
Hoteller  
Sykehus  
Bade- og dusjanlegg



## BLÜCHER® EuroPipe

Komplett rørprogram i AISI304  
og AISI316L

Næringsmiddelindustri  
Farmasøytisk industri  
Sykehus  
Takavvanning  
Hoteller  
Leilighetsbygg  
Skip og offshore



## INNHOLDSFORTEGNELSE

HygienicPro rister NYHET!.....s. 4

BLÜCER brannvannlås NYHET!.....s. 5

### Boligsluk MULTI

Monteringssett og underdeler for smøremembran, fastmembran og vinyl.... s. 6-8

#### Eksempel



Eller...



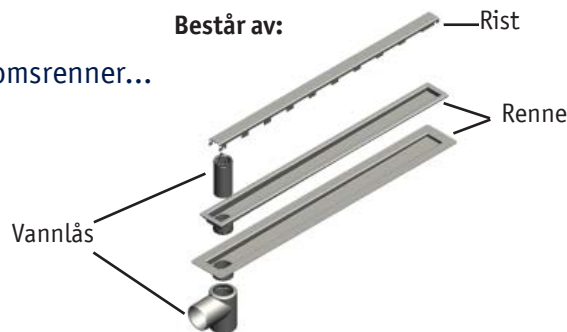
Boligsluk tilbehør..... s. 9

Boligsluk SQUARE for flis og betong uten membran..... s. 10

Boligsluk CIRCLE for vinylbelegg..... s. 10

Trakter, balkong- og hjelpesluk.....s.11

WaterLine baderomsrenner... Består av: Rist .....s. 12-13



Boligsluk SQUARE og TRIO for flis og betong med limeflens for smøremembran..... s. 14-15

Hjelpesluk SQUARE og TRIO for flis og betong med limeflens for smøremembran.....s. 15



## HygienicPro støpte rister

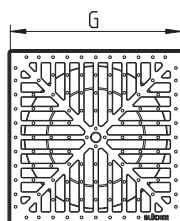
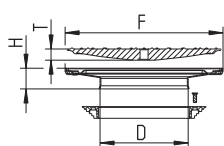
HygienicPro ristene som ofte brukes i industri hvor det stilles strenge krav til hygiene, fås nå i størrelser tilpasset boligsluk.

HygienicPro ristene er enkle å rengjøre og egner seg derfor spesielt godt til områder hvor hygienen er ekstra viktig.

HygienicPro ristene til boligsluk er også et perfekt valg til f.eks. parkeringshus, offentlige toaletter og på supermarkeder.

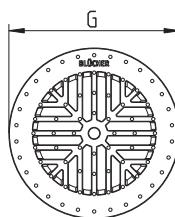
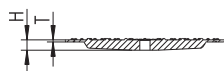
HygienicPro ristene til Blücher boligsluk er alle i lasteklasse L (3000 kg).

### FOR FLIS OG BETONG Med klemring



Typenr.	NRF nr.	D	F	G	H	T	Lastklasse	Skruer
650.200.007		110	197x197	192x192	26	14	L 3000 kg	0
650.200.107	3394502	110	197x197	192x192	26	14	L 3000 kg	2
620.200.023	3394503	110	145x145	140x140	27	12	L 3000 kg	2
620.200.024		110	145x145	140x140	27	12	L 3000 kg	0

### FOR VINYL Klemring følger ikke med (klemring plast NRF nr 3394899)



Typenr.	NRF nr.	G	H	T	Lastklasse	Skruer
620.155.501	3394504	155x155	25	10	L 3000 kg	2
620.155.500		155x155	25	10	L 3000 kg	0

# Brannvannlås forhindrer spredning av brann

- Til bolig, næring og industri
- For bolig- og industrisluk
- Passer til BLÜCHER sluk\*



## Beskrivelse

BLÜCHER brannvannlås forhindrer spredning av brann. Brannvannlåsene er utstyrt med spesialpasta i bunnen som ved brann utvider seg, lukker avløpsstussen og brannen spres ikke ytterligere.

## Bruksområde

Vannlåsene er meget godt egnet til å øke brannsikkerheten i fleretasjes bygninger som leilighetskomplekser, sykehus og hoteller.

## Materiale

Syrefast stål - AISI 316L

## Godkjennelser

Brannvannlåsene er testet ved DBI (Danish Institute of Fire and Security Technology) Etter prosedyrer gitt i EN13501-2, Godkjent for brannklasse EI 120

Typenr.	NRF nr.	Kapasitet (l/s)
502.052.110 FS	3394912	1.2

## Montering

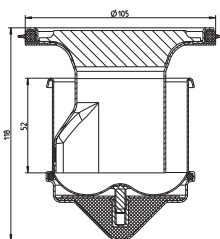
Vannlåsene kan brukes i nye installasjoner eller utskiftning i eksisterende.

Brannvannlåsene passer til sluk med loddrett utløp i serien BLÜCHER Drain Domestic og BLÜCHER Drain Industrial:

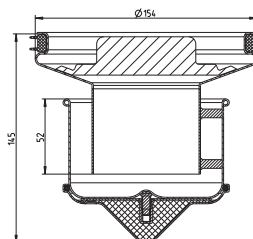
\* 502.052.110FS passer til BLÜCHER boligsluk med loddrett utløp Ø75mm.

562.002.000FS passer til BLÜCHER industrisluk 200 med loddrett utløp Ø75mm og Ø110mm.

Bolig 502.052.110 FS

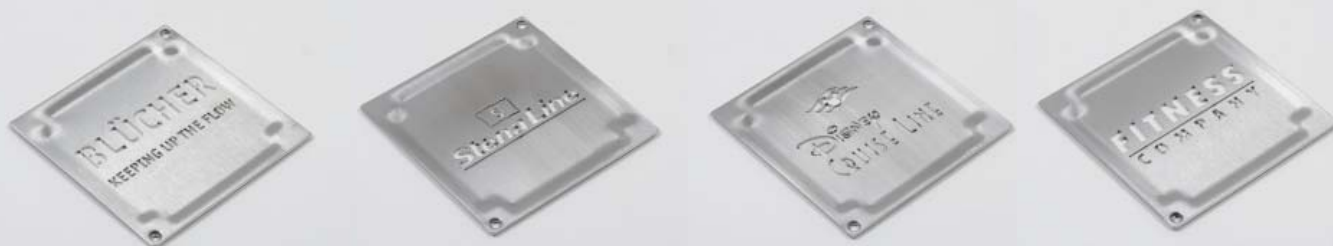


Lett industri 562.002.000 FS



## Personlige Design rister!

Nå kan du designe din helt personlige rist med Logo tekst eller illustrasjon.

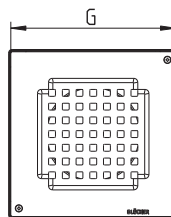
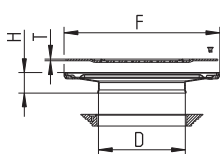


Kontakt oss for mer informasjon

## Monteringssett MULTI SQUARE for flis og betong

### MONTERINGSSETT SQUARE VIENNA

MED KLEMRING



Typenr.	NRF nr.	D	F	G	H	T	Skruer
620.200.013	3394873	110	145x145	140x140	27	2	2
650.200.101	3394879	110	197x197	192x192	26	2	2

### ATHENS

200x200



Typenr.	NRF nr.
650.200.106	3394884

### ATHENS

150x150



Typenr.	NRF nr.
620.200.018	3394877

### COPENHAGEN

200x200



Typenr.	NRF nr.
650.200.002	3394878

### COPENHAGEN

150x150



Typenr.	NRF nr.
620.200.015	3394872

### NEW YORK

200x200



Typenr.	NRF nr.
650.200.104	3394882

### NEW YORK

150x150



Typenr.	NRF nr.
620.200.021	3394875

### OSLO

200x200



Typenr.	NRF nr.
650.200.103	3394881

### OSLO

150x150



Typenr.	NRF nr.
620.200.020	3394874

### DETROIT

200x200



Typenr.	NRF nr.
650.200.105	3394883

### DETROIT

150x150



Typenr.	NRF nr.
620.200.019	3394876

### HYGIENIC PRO Lastklasse 3000 kg.

200x200



Typenr.	NRF nr.
650.200.107	3394502

### HYGIENIC PRO Lastklasse 3000 kg.

150x150



Typenr.	NRF nr.
620.200.023	3394503

## Monteringssett MULTI CIRCLE for vinylbelegg

### VIENNA

FOR VINYL



Typenr.	NRF nr.
620.300.002	3395116

### COPENHAGEN

FOR VINYL



Typenr.	NRF nr.
620.300.041	3394506

### HYGIENIC PRO UTEN KLEMRING FOR VINYL



Typenr.	NRF nr.
620.155.501	3394504



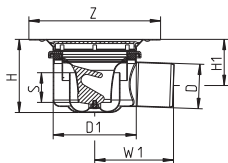
COPENHAGEN

# MULTI

Boligsluk underdel MULTI for smøremembran, fastmembran og vinyl



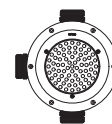
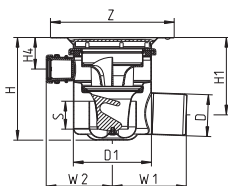
## HØYDEJUSTERBART BOLIGSLUK MULTI TYPE 210



Typenr.	NRF nr.	D	D1	Z	H	H1	S	W1
210.200.075 V	3394886	75	140	Ø222	123-153	78-108	50	133
210.200.110 V	3394501	110	140	Ø222	147-197	92-142	50	143

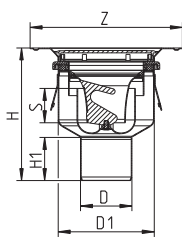
## HØYDEJUSTERBART BOLIGSLUK MULTI TYPE 211

MED ANBORINGER 3X32/40



Typenr.	NRF nr.	D	D1	Z	H	H1	H4	S	W1	W2
211.200.075 V	3394888	75	140	Ø222	184-194	139-149	57-67	50	133	119

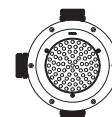
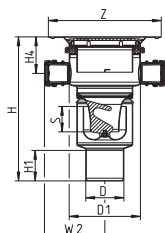
## HØYDEJUSTERBART BOLIGSLUK MULTI TYPE 250



Typenr.	NRF nr.	D	D1	Z	H	H1	S
250.200.050 V		50	140	Ø222	197-227	58	50
250.200.075 V	3394887	75	140	Ø222	193-223	63	50
250.200.110 V	3394507	110	140	Ø222	193-223	63	50

## HØYDEJUSTERBART BOLIGSLUK MULTI TYPE 251

MED ANBORINGER 3X32/40



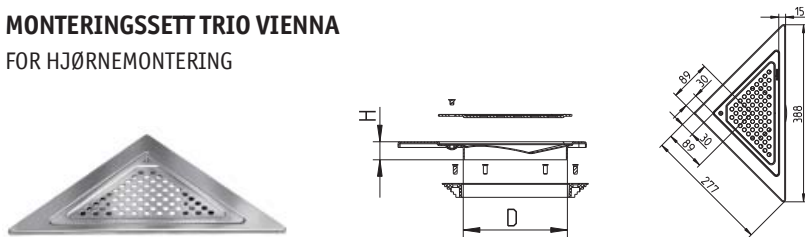
Typenr.	NRF nr.	D	D1	Z	H	H1	H4	S	W2
251.200.075 V	3394889	75	140	Ø222	283-313	63	72-102	50	119



## Monteringssett og underdeler MULTI TRIO for flisgulv med smøremembran eller fastmembran

### MONTERINGSSETT TRIO VIENNA

FOR HJØRNEMONTERING



Typenr.	NRF nr.	D	H	T	Skruer
620.260.001	3394562	110	19	2	1

### ATHENS



Typenr.	NRF nr.
620.260.006	3394567

Monteringssett MULTI TRIO må kun brukes sammen med BLÜCHER® underdeler MULTI.

### COPENHAGEN



Typenr.	NRF nr.
620.260.002	3394563

### DETROIT



Typenr.	NRF nr.
620.260.005	3394566

### NEW YORK



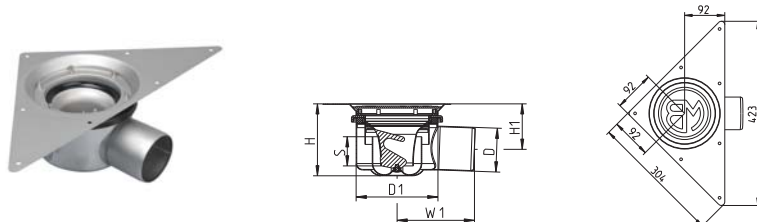
Typenr.	NRF nr.
620.260.004	3394565

### OSLO



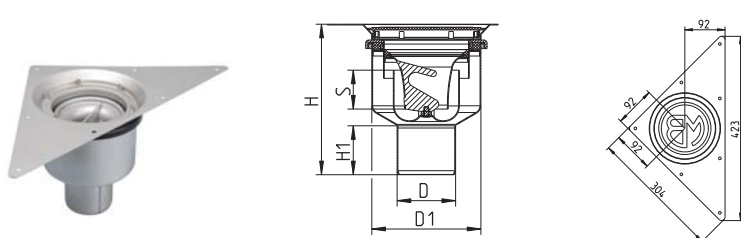
Typenr.	NRF nr.
620.260.003	3394564

### HØYDEJUSTERBART BOLIGSLUK TYPE 210



Typenr.	NRF nr.	D	D1	H	H1	S	W1
210.260.075 V	3394608	75	140	123-153	78-108	50	133

### HØYDEJUSTERBART BOLIGSLUK TYPE 250



Typenr.	NRF nr.	D	D1	H	H1	S
250.260.075 V	3394609	75	140	193-223	63	50



Monteringssett for veggmontering kan skaffes ved forespørsel.

## Boligsluk tilbehør

### SLUKMANSJETT



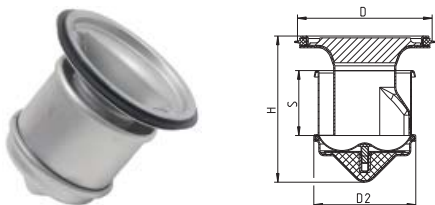
Typenr.	NRF nr.
MEMBRAN/GRÅ	3395117

### SILKURV TIL PUNGVANNLÅS 3394898



Typenr.	NRF nr.	H5	D2
502.000.000 S	3394911	24	106

### BRANNVANNLÅS TYPE 502



Typenr.	NRF nr.	D	H	S	D2
502.052.110 FS	3394912	108	118	52	82

### MULTIVANNLÅS TYPE 503

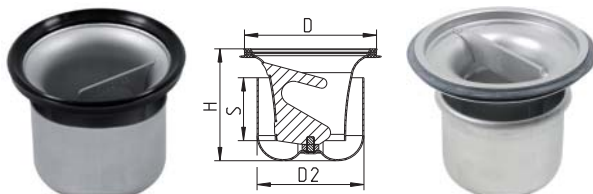
HINDRER LUKT OG UTTØRRING



Typenr.	NRF nr.	D	H	H5	S
503.000.110	3394757	108	113	93	51

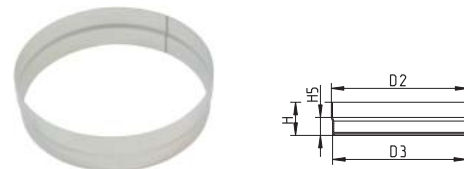
### PUNGVANNLÅS TYPE 502

### PUNGVANNLÅS TYPE 502



Typenr.	NRF nr.	D	H	S	D2
502.050.110	3394898	108	89	50	85
502.052.110	3394756	108	93	52	75

### FORHØYERSETT



Typenr.	NRF nr.	H	H5	D2	D3
620.200.005 S	3394892	28	15	116	113
620.200.022 S	3394893	100	15	116	113

Forhøyersettet skal brukes ved påstøp over membran. Flere kan skjøtes. Type 620.200.022 S kan kappes ned.

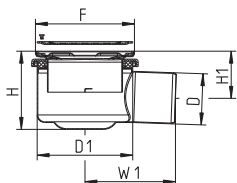
### Deler boligsluk

Klemring plast	3394899
Klemring stål	3395119
Pungvannlås	3394898
Rist vinylsluk	3394901
Pakning sluk	3394902
Pakning vannlås	3394907
Skruesett plastklemring	3394903
Skruesett stålklemring	3394904
Skruesett vinylrist	3394905
Skruesett firkantrist	3394906

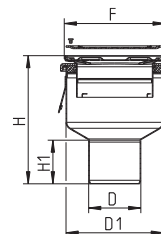


## Boligsluk SQUARE for flis og betong uten membran

### HØYDEJUSTERBART BOLIGSLUK TYPE 110



### HØYDEJUSTERBART BOLIGSLUK TYPE 150

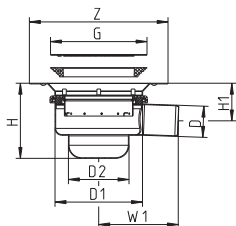


Typenr.	NRF nr.	D	D1	F	H	H1	W1
110.300.050		50	140	145x145	115-145	81-111	128
110.300.075	3394513	75	140	145x145	115-145	69-99	133
150.300.050		50	140	145x145	189-219	58	
150.300.075	3394523	75	140	145x145	185-215	63	
150.300.110	3394526	110	140	145x145	152-182	79	

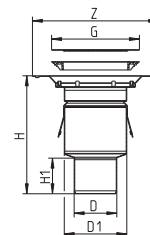
Vannlås følger ikke med. Vienna rist er inkludert.

## Boligsluk CIRCLE for vinylbelegg

### HØYDEJUSTERBART BOLIGSLUK LAVTBYGGENDE TYPE 214



### FAST BOLIGSLUK TYPE 260

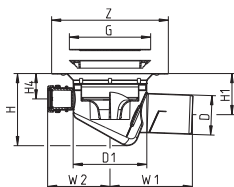


Typenr.	NRF nr.	D	D1	Z	G	H	H1	W1	D2
214.300.050	3394552	50	140	Ø222	Ø155	120-130	60-70	127	97
260.300.050		50	110	Ø222	Ø155	203	60		
260.300.075	3394596	75	110	Ø222	Ø155	208	63		
260.300.110	3394599	110	110	Ø222	Ø155	101	80		

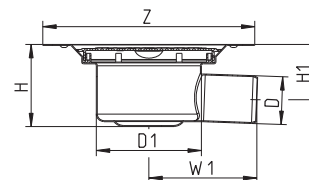
Vannlås følger ikke med. Vienna rist er inkludert.

### HØYDEJUSTERBART BOLIGSLUK LAVTBYGGENDE TYPE 202

MED ANBORINGER 3X32/40



### FAST BOLIGSLUK LAVTBYGGENDE TYPE 383



Typenr.	NRF nr.	D	D1	Z	G	H	H1	H4	W1	W2
202.300.075	3394604	75	140	Ø222	Ø155	137-152	78-93	48-63	157	119
383.200.050		50	110	Ø222	Ø155	86	58		113	

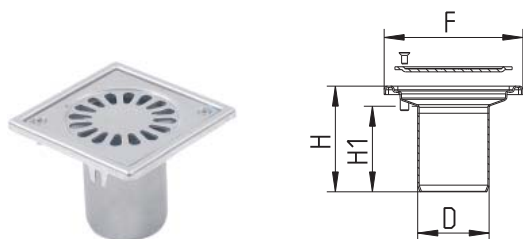
Type 202: Med fast vannlås. Vienna rist er inkludert

Type 383: Løs vannlås følger med. Rist følger ikke med.

## Trakter, balkong- og hjælpesluk

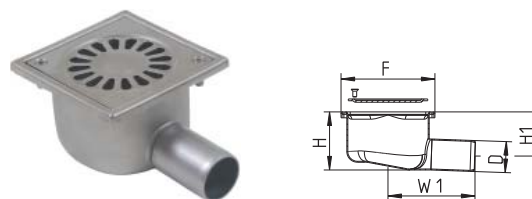
### BALKONGSLUK TYPE 183

MED SKRUELÅS



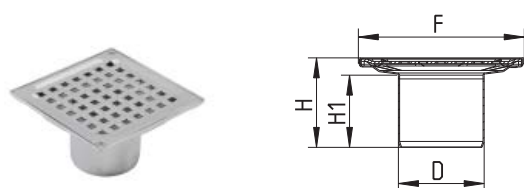
### BALKONGSLUK TYPE 182

MED SKRUELÅS

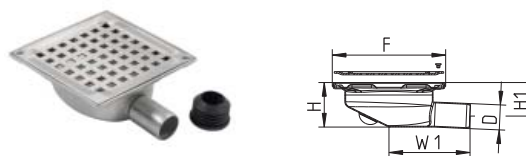


Typenr.	NRF nr.	D	F	H	H1
183.101.040		40	97x97	62	47
183.101.050	3394909	50	97x97	74	60
183.101.075		75	97x97	26	20
182.105.032		32	97x97	60	46

### TRAKT TYPE 140

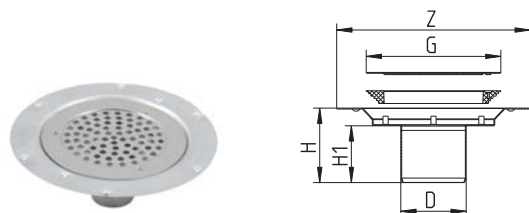


### HJELPESLUK TYPE 181

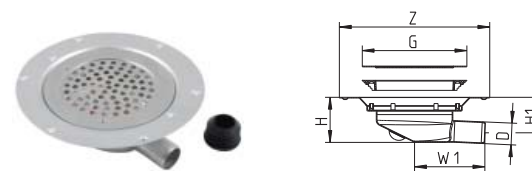


Typenr.	NRF nr.	D	F	H	H1	
140.300.032	3394915	32	145x145	39	23	
140.300.040		40	145x145	65	49	
140.300.050	3394917	50	145x145	74	58	
140.300.075	3394519	75	145x145	78	63	
160.300.110	3394539	110	145x145	91	79	
181.300.032	3394914	32	145x145	57	43	104

### TRAKT TYPE 240 MED KLEMRING



### HJELPESLUK TYPE 281 MED KLEMRING



Typenr.	NRF nr.	D	Z	G	H	H1
240.300.050	3394578	50	Ø222	Ø155	81	60
240.300.075	3394579	75	Ø222	Ø155	86	65
281.300.032	3394918	32	Ø222	Ø155	67	52

For flis og betongulv med smøremembran

### WATERLINE BADEROMSRENNE TYPE 374

FOR MONTERING MOT BAKVEGG ELLER I NISJE



Typenr.	NRF nr.	F	L
374.030.056.20	3394684	264	300
* 374.070.056.20	3394675	664	700
* 374.080.056.20	3394685	764	800
* 374.090.056.20	3394687	864	900
* 374.100.056.20	3394688	964	1000

\* Lagerført hos våre grossister, inkludert vannlås 3394813 og Copenhagen rist.

### WATERLINE BADEROMSRENNE TYPE 375

FOR MONTERING UTE PÅ GULV



Typenr.	NRF nr.	F	L
375.070.056.20	3394656	664	700
375.080.056.20	3394657	764	800
375.090.056.20	3394658	864	900
375.100.056.20	3394659	964	1000

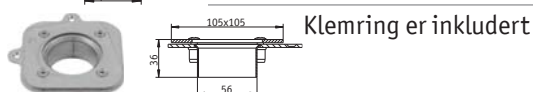
For flisgulv med underliggende membran (påstøp 25 - 70 mm)

### WATERLINE BADEROMSRENNE TYPE 174

FOR MONTERING MOT BAKVEGG ELLER I NISJE



Typenr.	NRF nr.	L
174.030.056.20	3394807	264
174.070.056.20	3394806	664
174.080.056.20	3394808	764
174.090.056.20	3394809	864
174.100.056.20	3394811	964



### WATERLINE BADEROMSRENNE TYPE 175

FOR MONTERING UTE PÅ GULV



Typenr.	NRF nr.	L
175.070.056.20	3394802	664
175.080.056.20	3394803	764
175.090.056.20	3394804	864
175.100.056.20	3394805	964

For flisgulv med fast toppmembran

### WATERLINE BADEROMSRENNE TYPE 395

FOR MONTERING UTE PÅ GULV



Typenr.	NRF nr.	L
395.070.056.20	3394726	717
395.080.056.20	3394727	817
395.090.056.20	3394728	917
395.100.056.20	3394729	1017

For vinylgulv

### WATERLINE BADEROMSRENNE TYPE 275

FOR MONTERING UTE PÅ GULV



Typenr.	NRF nr.	L
275.070.056.20	3394731	700
275.080.056.20	3394732	800
275.090.056.20	3394733	900
275.100.056.20	3394734	1000

Krav til avstand fra vegg til rennens lange side: 50mm.  
 Krav til avstand fra vegg til rennens korte side: 100mm.

# WaterLine baderomsrenne

## Du trenger:

I **RENNE** f.eks. Type 375 NRF: 3394657



II **VANNLÅS** f.eks. NRF: 3394813

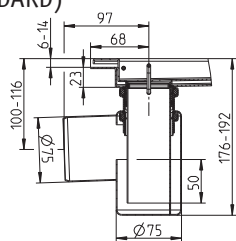


III **RIST** f.eks. Oslo NRF: 3394789



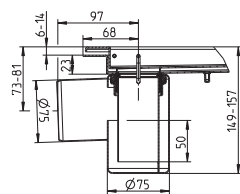
### Tilbehør til WaterLine baderomsrenne

#### VANNLÅS FOR WATERLINE (STANDARD)



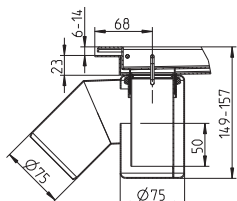
Typenr.	NRF nr.
510.002.075	3394813

#### VANNLÅS FOR WATERLINE KORT



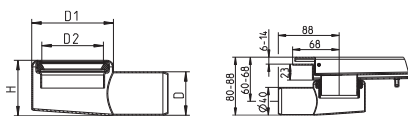
Typenr.	NRF nr.
510.000.075	3394697

#### VANNLÅS FOR WATERLINE 45°



Typenr.	NRF nr.
510.003.075	3394814

#### UNDERDEL FOR WATERLINE HJELPERENNE (vannlås kan ikke monteres)



Typenr.	NRF nr.	D	D1	H	D2
620.300.028	3394715	40	75	51	56

#### RIST WATERLINE VIENNA

Typenr.	NRF nr.	Lengde
697.003.030	3394759	300
697.003.070	3394761	700
697.003.080	3394762	800
697.003.090	3394763	900
697.003.100	3394764	1000



#### RIST WATERLINE COPENHAGEN

Typenr.	NRF nr.	Lengde
697.004.030	3394765	300
697.004.070	3394766	700
697.004.080	3394767	800
697.004.090	3394768	900
697.004.100	3394769	1000



#### RIST WATERLINE ATHENS

Typenr.	NRF nr.	Lengde
697.005.030	3394771	300
697.005.070	3394772	700
697.005.080	3394773	800
697.005.090	3394774	900
697.005.100	3394775	1000



#### RIST WATERLINE DETROIT

Typenr.	NRF nr.	Lengde
697.006.030	3394776	300
697.006.070	3394777	700
697.006.080	3394778	800
697.006.090	3394779	900
697.006.100	3394781	1000



#### RIST WATERLINE NEW YORK

Typenr.	NRF nr.	Lengde
697.007.030	3394782	300
697.007.070	3394783	700
697.007.080	3394784	800
697.007.090	3394785	900
697.007.100	3394786	1000



#### RIST WATERLINE OSLO

Typenr.	NRF nr.	Lengde
697.008.030	3394787	300
697.008.070	3394788	700
697.008.080	3394789	800
697.008.090	3394791	900
697.008.100	3394792	1000



#### RIST WATERLINE COPENHAGEN VINYL

Typenr.	NRF nr.	Lengde
697.104.070	3394793	700
697.104.080	3394794	800
697.104.090	3394795	900
697.104.100	3394796	1000



#### RIST WATERLINE TOKYO

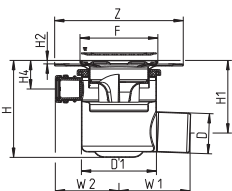
Typenr.	NRF nr.	Lengde
697.009.030	3394722	300
697.009.070	3394723	700
697.009.080	3394723	800
697.009.090	3394724	900
697.009.100	3394725	1000



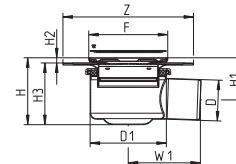
## Boligsluk SQUARE for flis og betong med limeflens for smøremembran

### HØYDEJUSTERBART BOLIGSLUK TYPE 311

MED ANBORINGER 3X32/40



### HØYDEJUSTERBART BOLIGSLUK TYPE 310

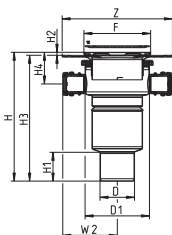


Typenr.	NRF nr.	D	D1	F	Z	H	H1	H2	H4	W1	W2
311.300.075	3394679	75	140	145x145	Ø240	181-211	136-166	6.5-21	53-83	133	119
310.300.075	3394676	75	140	145x145	Ø240	120-150	75-105	6.5-21	113-128	133	

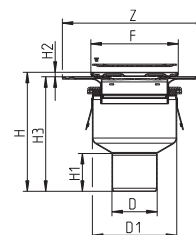
Vannlås følger ikke med. Vienna rist er inkludert.

### HØYDEJUSTERBART BOLIGSLUK TYPE 351

MED ANBORINGER 3X32/40



### HØYDEJUSTERBART BOLIGSLUK TYPE 350

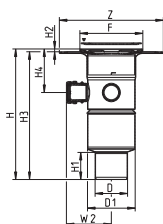


Typenr.	NRF nr.	D	D1	F	Z	H	H1	H2	H3	H4	W2
351.300.075	3394689	75	140	145x145	Ø240	280-310	63	6.5-21	274-289	69-99	119
351.300.110	3394693	110	140	145x145	Ø240	173-203	79	6.5-21	167-182	69-99	119
350.300.075	3394683	75	140	145x145	Ø240	190-220	63	6.5-21	184-199		
350.300.110	3394686	110	140	145x145	Ø240	158-188	79	6.5-21	152-167		

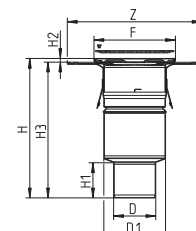
Vannlås følger ikke med. Vienna rist er inkludert.

### HØYDEJUSTERBART BOLIGSLUK TYPE 361

MED ANBORINGER 3X32/40



### HØYDEJUSTERBART BOLIGSLUK TYPE 360

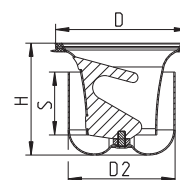


Typenr.	NRF nr.	D	D1	F	Z	H	H1	H2	H3	H4	W2
361.300.075	3394703	75	110	145x145	Ø240	302-317	63	6.5-21	295	100-115	104
361.300.110	3394706	110	110	145x145	Ø240	195-210	-	6.5-21	188	100-115	104
360.300.075	3394696	75	110	145x145	Ø240	249-264	63	6.5-21	242		
360.300.110	3394699	110	110	145x145	Ø240	142-157	-	6.5-21	135		

Vannlås følger ikke med. Vienna rist er inkludert.

### PUNGVANNLÅS TYPE 502

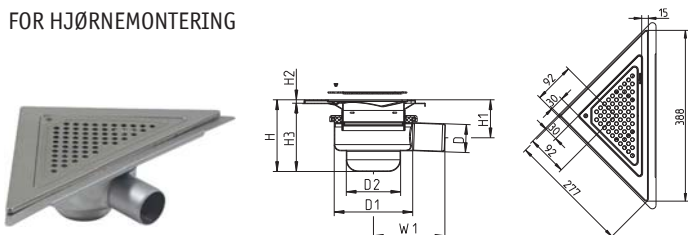
Typenr.	NRF nr.	D	Kapasitet (l/s)
502.050.110	3394898	108	1.7
502.052.110	3394756	108	1.3



## Boligsluk TRIO for flis og betong med limeflens for smøremembran

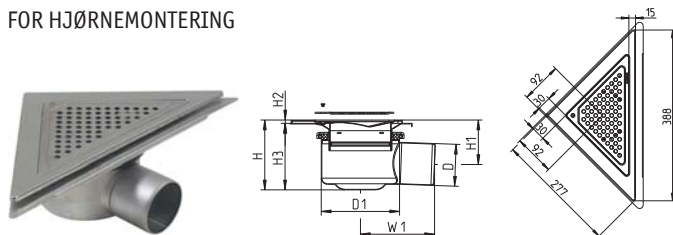
### HØYDEJUSTERBART BOLIGSLUK LAVTBYGGENDE TYPE 314

FOR HJØRNEMONTERING



### HØYDEJUSTERBART BOLIGSLUK TYPE 310

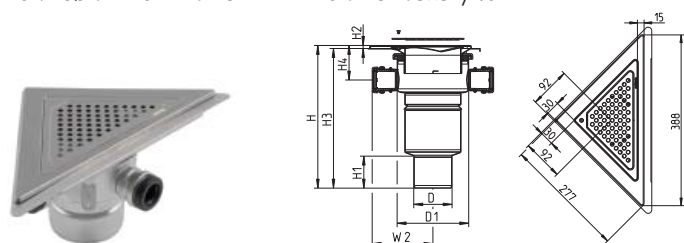
FOR HJØRNEMONTERING



Typenr.	NRF nr.	D	D1	H	H1	H2	H3	W1	D2
314.360.050	3394613	50	140	116-146	56-86	6-21	110-125	127	97
310.360.075	3394611	75	140	119-149	74-104	6-21	113-128	133	

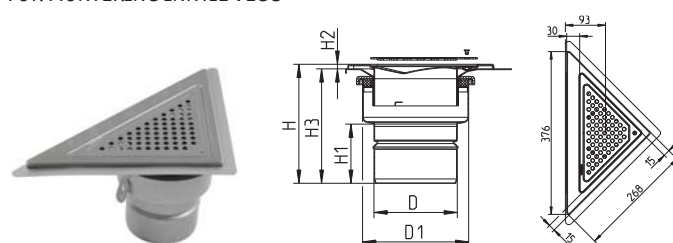
### HØYDEJUSTERBART BOLIGSLUK TYPE 351

FOR HJØRNEMONTERING MED ANBORINGER 3X32/40



### HØYDEJUSTERBART BOLIGSLUK TYPE 350

FOR MONTERING INNTIL VEGG

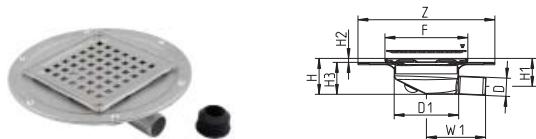


Typenr.	NRF nr.	D	D1	H	H1	H2	H3	H4	W2
351.360.075	3394633	75	140	279-309	63	6-21	273-288	68-98	119
351.360.110	3394616	110	140	172-202	79	6-21	166-181	68-98	119
350.370.075	3394632	75	140	157-187	79	6-21	151-166		

Vannlås kommer i tillegg. Inkludert monteringsbeslag for enkel og sikker installasjon. Monteringsbeslag skal fjernes etter installasjon, slik at vegg og gulv får bevege seg fritt.

## Hjelpesluk SQUARE og TRIO for flis og betong med limeflens for smøremembran

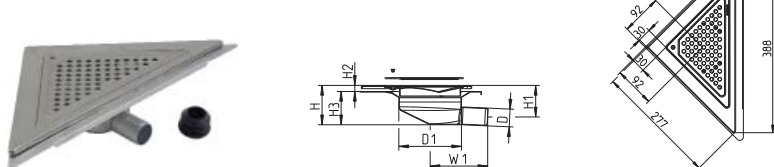
### HJELPESLUK TYPE 381



Typenr.	NRF nr.	D	D1	F	Z	H	H1	H2	H3	W1
381.300.032	3394864	32	113	145x145	Ø240	62-72	49-59	6-16	56	104
381.300.032 S		32	113	145x145	Ø240	62-72	49-59	6-16	56	104

### HØYDEJUSTERBART HJELPESLUK TYPE 381

FOR HJØRNEMONTERING



Typenr.	NRF nr.	D	D1	H	H1	H2	H3	W1
381.360.032	3394617	32	113	66-76	52-62	6-16	60	104

Vannlås kan ikke monteres. Adapter for D=40mm inkludert. Inkludert monteringsbeslag for enkel og sikker installasjon. Monteringsbeslag skal fjernes etter installasjon, slik at vegg og gulv får bevege seg fritt.





# BLÜCHER®

Hos BLÜCHER er vi mer enn 300 ansatte. Gjennom kunnskap, engasjert service og sunn fornuft utvikler, produserer og markedsfører vi rustfrie avløpssystemer av høy kvalitet til hele verden innenfor bolig, handel, industri og marine.

**BLÜCHER® EuroPipe**

**BLÜCHER® Channel**

**BLÜCHER® Drain**



KEEPING UP THE FLOW