

Løsfleus PVC-U

Modell

- For muffesystem metrisk og BS
- Metrisk: ISO 7005, EN 1092, ISO 9624
- ASME: ANSI/ASME B 16.5 klasse 150, ASTM D2024, BS 1560, BS EN 1759
- Maks medie eller omgivende temperatur 45°C
- Tilkoblingsdimensjoner: ISO7005 PN10, EN1092 PN10, DIN2501 PN10
- **Boltsirkelklasse 150**
- Tilkoblingsdimensjon: ANSI/ASME B 16.5 klasse 150, ASTM D 4024, BS 1560, BS EN 1759
- For flenskraver BS/ANSI

AL: Antall hull

¹⁾ Ikke for BS

²⁾ Tilkoblingsdimensjon: ISO 2536, boltsirkel ihht. DN125, egnet for flenskrave d125/DN100

³⁾ Tilkoblingsdimensjon: ISO 2536, boltsirkel som DN225, egnet for flenskrave d250/DN250

³⁾ Tilkoblingsdimensjon: ISO 2536, boltsirkel som DN125, egnet for Krave d125/DN100

³⁾ Ikke for metrisk

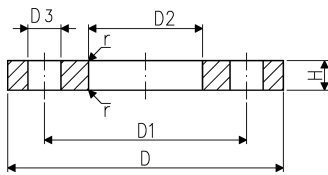
Tilkoblingsdimensjon: ISO 2536

²⁾ Ikke for BS

²⁾ Tilkoblingsdimensjon: ISO 2536, boltsirkel som DN225, egnet for Kraver i d250/DN250

⁴⁾ Kombinert versjon, boltsirkel metrisk - ANSI

	d Størrelse (mm)	DN (inch)	PN (mm)	PN (bar)	Bolt circle	Standard	Design
	16	¾	10	10	PN10	Metrisk	Muffe
	20	½	15	10	PN10	Metrisk	Butt/Muffe
	25	¾	20	10	PN10	Metrisk	Butt/Muffe
	32	1	25	10	PN10	Metrisk	Butt/Muffe
	40	1 ¼	32	10	PN10	Metrisk	Butt/Muffe
	50	1 ½	40	10	PN10	Metrisk	Butt/Muffe
	63	2	50	10	PN10	Metrisk	Butt/Muffe
	75	2 ½	65	10	PN10	Metrisk	Butt/Muffe
	90	3	80	10	PN10	Metrisk	Muffe
2	110	4	100	10	class 150	ASME	Muffe
1	110	4	100	10	PN10	Metrisk	Muffe
2	125	4 ½	125	10	PN10	Metrisk	Muffe
	140	5	125	10	PN10	Metrisk	Muffe
1	160	6	150	10	PN10/class 150	Metrisk/ASME	Muffe
	200	7	200	10	PN10	Metrisk	Muffe
	225	8	200	10	PN10	Metrisk	Muffe
	250	9	250	6	PN10	Metrisk	Muffe
3	250	9	225	6	PN10	Metrisk	Muffe
	280	10	250	6	PN10	Metrisk	Muffe
	315	12	300	6	PN10	Metrisk	Muffe
	355	14	350	6	PN10	Metrisk	Muffe
	400	16	400	6	PN10	Metrisk	Muffe
		½	15	10	class 150	ASME	Muffe
		¾	20	10	class 150	ASME	Muffe
		1	25	10	class 150	ASME	Muffe
		1 ¼	32	10	class 150	ASME	Muffe
		1 ½	40	10	class 150	ASME	Muffe
		2	50	10	class 150	ASME	Muffe
		2 ½	65	10	class 150	ASME	Muffe
		3	80	10	class 150	ASME	Muffe
3		4	100	10	class 150	ASME	Muffe
		5	125	10	class 150	ASME	Muffe
3		6	150	10	class 150	ASME	Muffe
		8	200	10	class 150	ASME	Muffe



	d (mm)	Kode	Vekt (kg)	SP	D (mm)	D1 (mm)	D2 (mm)	D3 (mm)	H (mm)	r (mm)	AL	SC
	16	721 700 005	0,053	100	90	60	23	14	10	1	4	M12
	20	721 700 006	0,067	90	95	65	28	14	11	1	4	M12
	25	721 700 007	0,092	50	105	75	34	14	12	2	4	M12
	32	721 700 008	0,133	40	115	85	42	14	14	2	4	M12
	40	721 700 009	0,198	25	140	100	51	18	15	2	4	M16
	50	721 700 010	0,247	20	150	110	62	18	16	2	4	M16
	63	721 700 011	0,312	30	165	125	78	18	18	3	4	M16
	75	721 700 012	0,376	25	185	145	92	18	19	3	4	M16
	90	721 700 013	0,464	20	200	160	110	18	20	3	8	M16
2	110	161 483 180	0,538	30	220	190	133	19	22	3	8	
1	110	721 700 014	0,543	30	220	180	133	18	22	3	8	M16
2	125	721 700 015	0,904	12	250	210	150	18	26	5	8	M16
	140	721 700 016	0,758	12	250	210	167	18	26	4	8	M16
1	160	721 700 017	1,009	5	285	240	190	22	28	4	8	M20
	200	721 700 019	1,669	8	340	295	226	22	32	4	8	M20
	225	721 700 020	1,377	8	340	295	250	22	32	4	8	M20
	250	721 700 021	2,376	1	395	350	277	22	36	4	12	M20
3	250	721 700 136	1,800	1	370	325	277	22	36	4	8	M20
	280	721 700 137	1,746	1	395	350	310	22	36	4	12	M20
	315	721 700 138	2,349	1	445	400	348	22	36	4	12	M20
	355	721 700 139	3,485	1	505	460	388	22	38	5	16	M20
	400	721 700 140	4,526	1	565	515	442	26	42	5	16	M24
		721 702 206	0,068	90	95	60	28	16	11	1	4	
		721 702 207	0,090	50	105	70	34	16	12	2	4	
		721 702 208	0,128	40	115	79	42	16	14	2	4	
		721 702 209	0,203	25	140	89	51	16	15	2	4	
		721 702 210	0,238	20	150	98	62	16	16	2	4	
		721 702 211	0,302	30	165	121	78	19	18	3	4	
		721 702 212	0,369	27	185	140	92	19	19	3	4	
		721 702 213	0,509	20	200	152	110	19	20	3	4	
3		721 702 214	0,516	30	220	190	138	19	22	3	8	
		721 702 216	0,737	12	250	216	167	22	26	4	8	
3		721 702 217	1,910	5	285	241	200	22	28	4	8	
		721 702 220	1,360	8	340	298	250	22	32	4	8	

De tekniske data er uforpliktende. De er hverken uttrykk for garanterte egenskaper, funksjoner eller for garantert holdbarhet. Rett til endringer forbeholdes. Våre generelle salgsbetingelser er gjeldene.

Georg Fischer Piping Systems Ltd, Postfach, CH-8201 Schaffhausen/Switzerland

Phone +41 -(0)52-631 1111

e-mail: info.ps@georgfischer.com

Internet: <http://www.gfps.com>