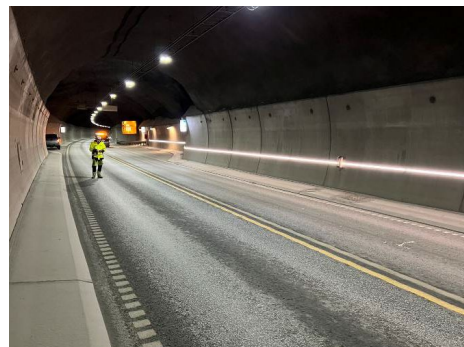








Modulbaserte evakuerings lys for tunneler, utviklet av EnergyOptimal.
Produsert og distribuert av Brødrene Dahl Samferdsel.

- Sertifisert ihht. NMF01-4.1
- Energi klasse: A
- Hurtig og enkel montasje
- 5,8 meter moduler
- Sammenhengende LED stripe opptil 150m
- Braketter og skruer i syrefast stål 1.4404 (AISI 316L)
- Redundant forsynt spenning



Profil	Dimensjoner 22 x 40 mm. Modul lengde 5,83 meter Vekt 0,3 kg/m Bøyeradius Ned til 2,5 meter IP 69 IK 08 Avdekning Klar flammebestandig halogenfri polykarbonat – Tilfredsstillende UL94-V0
LED stripe	Fargetemperatur 4000K Lysutbytte 220 lm/m (Krav NMF01 7.12: 180 - 250 lm/m) Levetid 100.000 timer (L70) Energi klasse: A Avstand LED 10mm (c-c) Utstrålingsvinkel 120° Max lengde 150 meter
Produktegenskaper	Spenning 48-54 VDC Strømforbruk 2,1 W/m Omgivelsestemp. -30°C til +50°C
Fester (alternativer)	<p>a) RV71013 - ECO Monterings brakett lav Spikeranker i 316L stål anbefales. 1stk pr 1,2M. (Standard) </p> <p>b) RV71062 – ECO monteringsbrakett høy 30mm for montering på betong jersey. 1stk pr 1,2M </p> <p>c) RV71050 - Eco brakett 45° Vinkel for feste på kabelbro. 1stk pr 1,2M </p> <p>d) ECO monteringsbrakett råfjell, for gjengestag eller kamstål. Justerbar høyde 12-20mm. 1stk pr 1,2M. RV71073, RV71014, RV71015, RV71016, RV71017 </p>
LED Driver:	RV71005 - HLG-320H-48 (48VDC 320W) RV71071 - HLG-320H-54 (54VDC 320W) Max antall driver pr. 16A kurs: 1 driver: B-karakteristikk. 2 driver: C-karakteristikk.
Opsjoner og tillegg:	<p>a) LED driver boks i syrefast stål 1.4404 (AISI 316L). Keramisk tilkobling, IP69, tilpasset 1 eller 2 drivere. </p> <p>b) RV71063 - Strømbegrenser, innebygget i driver boks eller fordelingskap.</p> <p>c) RV71064 - Tverspenningsvern, benyttes når overspenningsvern ikke er montert i fordelingskap.</p>

	<p>d) RV71045 - ECO Led guide vinklet. 90° LED profil. Dioder vinkles ut mot veien, profiler monteres på betong jersey</p>	
<p>Sertifiseringer</p>	<p>NMF01-4.1 NEK600 CE, ROHS EN 60598-2-22:2014 EMC: EN55015:2013 med utvidete målinger for FM, DAB, DAB+ og Tetrabånd</p>	