



PE-KRAGE, SDR 11

1356/80-002

1,2m- sveiset i henhold til DS/INF70-2

Sort PE100-RC krage, 1,2m. Til vannapplikasjoner. HDPE-krager gjør det mulig for vannverk, ingeniører og entreprenører å produsere fullsveiste rønettverk. Alle PE-kragene er produsert i svart polyetylen. Produksjonskvaliteten, påliteligheten og fleksibiliteten til PE-delene gir den sikkerheten som er nødvendig ved sveising av polyetylen.

Produktbeskrivelse:

Sort PE100-RC krage, 1,2m. Til SDR-11 vannapplikasjoner. Temperaturområde: -5° C to +40° C

Standard:

- Designet iht. EN 12201-2, Designet iht. EN 12201-3, Sveiseparametere iht. DS/INF 70-2

Tester/Godkjenninger:

- Testet montert i henhold til EN12201-3

Funksjoner:

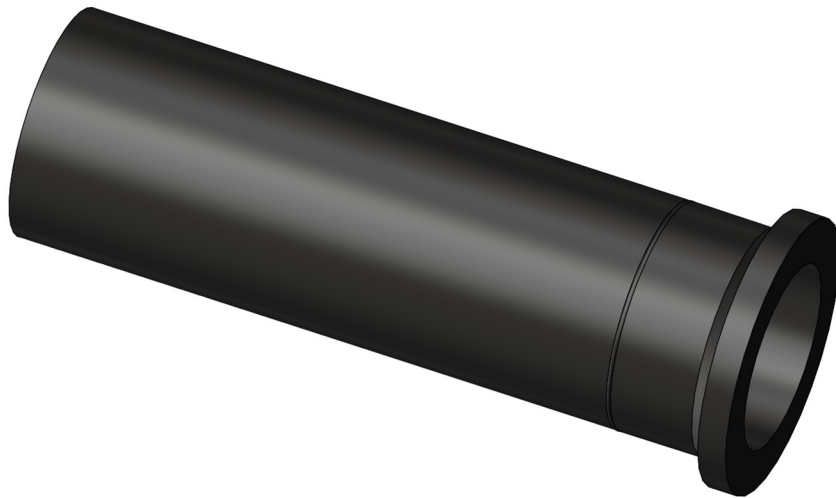
- Lange PE-krager tillater et fullsveiset system/boltefrie forbindelser på utsiden av kummen
- Prefabrikkert lengde = 1.2m
- Batchreferanse og QR kode gir full sporberhet for hver PE-del, helt ned til polymerbatchen

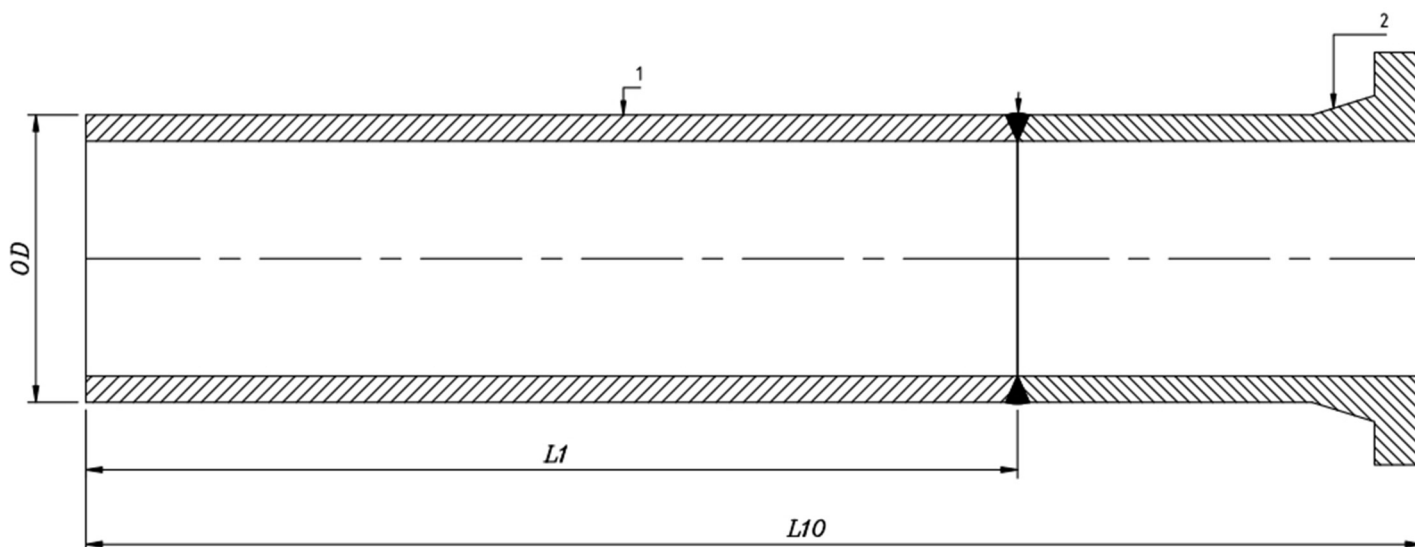
Alternativ:

- Kan leveres med løslenser eller montert på ventil

Tilbehør:

Ventiler, kombikryss, løslenser, el.muffe/speilsveisemaskin, PE-fittings,rørkappere, rørskrapere, fikseringsverktøy m. m.



**Komponentliste:**

1. Rør	PE 100-RC	2. Krage	PE 100
--------	-----------	----------	--------

Komponentene kan erstattes med tilsvarende eller høyere klasse materialer.

Generell informasjon:

AVK ref. nr.	NRF nr.	Diameter utv. rør mm		L1 mm	L10 mm	Teoretisk vekt kg
SFHK110NX1.2M-INF	2265131	110	11	1.060	1.200	4
SFHK160NX1.2M-INF	2265132	160	11	1.020	1.200	8,5
SFHK180NX1.2M-INF	2265133	180	11	1.020	1.200	11
SFHK225NX1.2M-INF	2265135	225	11	1.105	1.200	16,5
SFHK250NX1.2M-INF	2265136	250	11	1.105	1.200	20,5
SFHK280NX1.2M-INF	2265137	280	11	1.110	1.200	25
SFHK315NX1.2M-INF		315	11	1.110	1.200	32
SFHK355NX1.2M-INF		355	11	1.110	1.200	45
SFHK400NX1.2M-INF		400	11	1.110	1.200	54

Kommentarer:

Kontroller at både rør(ene) og fittings som skal skjøtes er kompatible. Bare kompatible materialer bør skjøtes sammen. Kontroller PN- og SDR-verdiene som er merket på fittingsen, og sammenlign med hva røret har. Rådfør deg med produsenten hvis du er i tvil. Korrekte installasjonsprosedyrer bør følges.