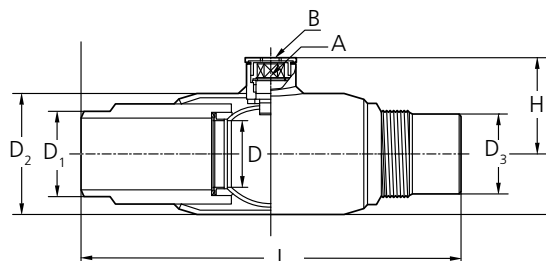


ANBORRINGSVENTIL, TYPE NAVAL

HOT TAPPING VALVE, TYPE NAVAL

PRIZA DE RACORDARE LA RETEA, OTEL CARBON, TIP NAVAL

ВЕНТИЛИ ДЛЯ ПОДКЛЮЧЕНИЯ



Dimensjoner
DN 25-DN 150

Trykkklasse
PN 40

Temperaturområde
-30 °C til +200 °C

Funksjon og konstruksjon
Helsveist kuleventil, fullt gjennomløp med sveisender og gjengeparti tilpasset for anboringsverktøy.

Anvendelsesområde
Benyttes for tilknytning til eksisterende fjernvarme- eller fjernkjøleanlegg. Kan anborres uten å fjerne trykk på hovedledning.

Materialbeskrivelse

Hus	Stål St 37.8
Kule	Rustfritt stål SS2333
Spindel	Rustfritt stål SS2346
Setering	PTFE
Spindeltetning	Viton
Spak	Forsinket stål

Anslutningsform
Sveisender.

HS Code 8481.8092

HS Code Int. 8481.80

Dimensions
DN 25-DN 150

Pressure rating
PN 40

Temperature range
-30 °C to +200 °C

Features
Fully welded, full bore ball valve. One end of the valve has a threaded part which fits to the hot tapping tool.

Range of application
To be used for connecting to existing network of district heating and district cooling systems. Can be carried out without draining the network.

Materials

Body	Carbon steel St 37.8
Ball	Stainless steel SS2333
Stem	Stainless steel SS2346
Seat	Teflon PTFE
Stem packing	Viton
Handle	Galvanized steel

Socket
Welded ends.

5
253

MÅLTABELL OG ARTIKKELNUMMER MEASUREMENTS AND PART NOS.

DN	PN	Naval No.	L	D	D1	D2	D3	H	A	B	Ø	H3	Lm	NRF nr. Part No.
25	40	281486	290	25	36,5	60,3	33,7	45,0	9	22,0	24,0	74,7	1005	5598562
32	40	281487	207	32	46,2	70,0	42,2	56,5	10	27,0	30,0	91,4	1015	5598563
40	40	281488	226	40	52,1	76,1	48,3	62,0	10	27,0	38,0	107,3	985	5598564
50	40	281489	262	50	64,5	88,9	60,3	76,5	15	32,0	48,0	127,3	1005	5598565
65	40	281490	280	65	80,3	114,3	76,1	87,5	15	32,0	64,0	148,0	1025	5598566
80	40	281491	312	80	94,5	139,7	88,9	101,5	15	36,0	76,0	174,5	1055	5598567
100	40	281492	352	100	119,4	177,8	114,3	122,0	19	41,0	95,0	211,4	1100	5598568
125	40	281493	365	125	151,7	219,1	137,9	143,0	19	41,0	121,0	252,5	1090	
150	40	281494	365	150	151,7	219,1	168,3	143,0	19	41,0	121,0	252,5	1095	