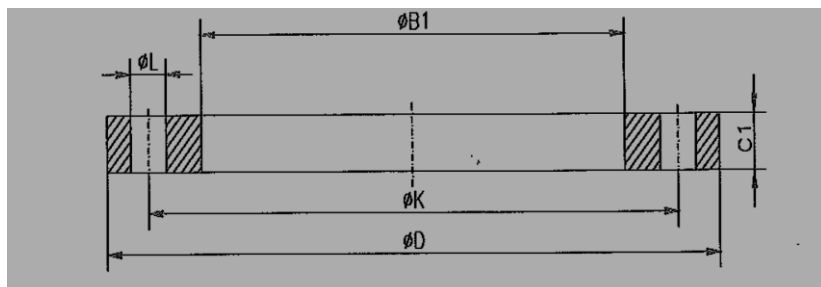
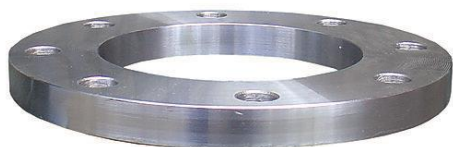


Sveiseflens glatt, stål PN40



PRODUKTDATA

Typ 01 PN 40

Maße in mm

DN	D	K	L	Schrauben		B ₁	C ₁		Gewicht kg	
				Anzahl	Größe		T-e	T-b		
10	90	60	14	4	M12	18,0	14		0,604	
15	95	65	14	4	M12	22,0	14		0,670	
20	105	75	14	4	M12	27,5	16	+2,0	+1,0	0,936
25	115	85	14	4	M12	34,5	16	-1,3	-1,3	1,11
32	140	100	18	4	M16	43,5	18			1,82
40	150	110	18	4	M16	49,5	18			2,08
50	165	125	18	4	M16	61,5	20			2,73
65	185	145	18	8	M16	77,5	22			3,48
80	200	160	18	8	M16	90,5	24			4,32
100	235	190	22	8	M20	116,0	26	+4,0		6,07
125	270	220	26	8	M24	141,5	28	-1,5	±1,5	8,19
150	300	250	26	8	M24	170,5	30			10,3
200	375	320	30	12	M27	221,5	36			17,9
250	450	385	33	12	M30	276,5	42			29,3
300	515	450	33	16	M30	327,5	52			45,1
350	580	510	36	16	M33	359,5	58	+7,0	±2,0	66,7
400	660	585	39	16	M36	411,0	65	-2,0		97,1

T-e = (nur auf der Vorderseite bearbeitet oder unbearbeitet), T-b = (beidseitig bearbeitet)

PRODUKTBEKRIVELSE

Sveiseflens glatt, EN 1092-1 TYPE 01/A PN40 S235JR.