



AVK SUPA MAXI™ FLESEMUFFE, PN10/16

633/00-001

Universal og strekkfast, A2-bolter, EPDM-pakning, DN40 - DN800



AVK Supa Maxi™ er en serie av universale og strekkfaste koplinger, som setter ny standard. Det patenterte SupaGrip™ tetningssystemet med fleksibel klemring, sikrer en uovertruffen tetthet og strekkfasthet på alle rørstørrelser og rørmaterialer opp til 16 bar. Supa Maxi™ koplinger har maksimal fleksibilitet, som gir en sikker, hurtig og enkel installasjon med mulighet til ±4° avvinkling. Koplingene har permanente beskyttelseskapper og løfteøye. Det er en stor fordel at boltene tiltrekkes fra koplingssiden og at det ikke er nødvendig å ettertrekke boltene.



Produktbeskrivelse:

Supa Maxi™ flensemuffe, universal og strekkfast, A2-bolter og A4-mutter, EPDM-pakning. Til drikkevann og nøytrale væsker fra -10 °C til +70 °C.

Standard:

- Designet i henhold til EN 14525
- Universal flenseboring iht. EN 1092 (ISO 7005-2), PN10/16

Tester/godkjenninger:

- Belgaqua godkjente materialer
- Godkjent i henhold til KIWA Sertifikat K 66561
- Godkjent i henhold til SVGW sertifikat Nr. 1205-6041

Funksjoner:

- Patentert SupaGrip™ tetningssystem med fleksibel klemring som gir sikker kompresjon av pakningen selv ved minimumsstørrelse på røret.
- Optimalt grep og strekkfasthet sikres på alle rørtypene ved hjelp av to forskjellige type gripeelementer. Messing RG5 til PE- og PVC-rør, og herdet rustfritt stål til rør i gråjern, duktilt støpejern, stål og rustfrie stålrør.
*DN800 er dedikert rør enten i metall/AC eller plast, og er strekkfast opp til 10 bar. Støttehylse må anvendes på PE-rør.
- ±4° avvinkling.
- Stor toleranse for innstikksdybde.
- Koplingshus av duktilt støpejern og klemring av støpestål.
- Varmpåført pulvere epoxy iht. DIN 3476 del 1 og EN 14901, GSK-godkjent.
- Pakning av drikkevannsgodkjent EPDM-gummi.
- Bolter av rustfritt stål A2 og muttere av syrefast rustfritt stål A4 har et antifriksjonsbelegg som hindrer at gjengene skjærer seg.
- Permanente beskyttelseskapper i PE gir en sikker håndtering og installasjon.
- Boltene tiltrekkes fra koplingssiden. Dette forenkler montasjonen når plassen i kummen er begrenset.
- Det er ikke nødvendig å ettertrekke boltene.
- Løfteøye på alle koplinger i DN100 til DN800.
- Stor toleranse for innstikksdybde sikrer korrekt installasjon selv når rørene er kappet skjevt.



BELGAQUA



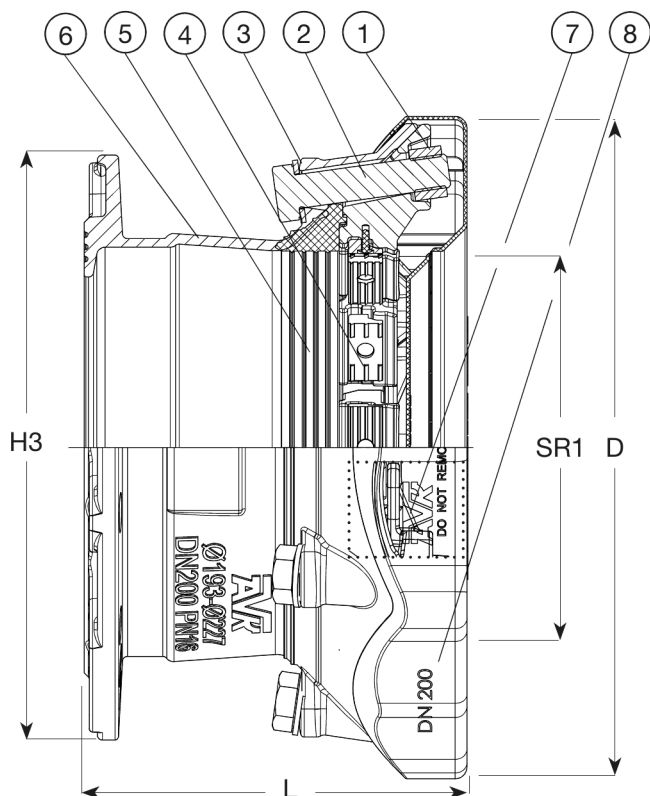
Expect ... **AVR**

Som følge av en kontinuerlig produktutvikling, forbeholder AVK seg retten til å endre design, materialer og spesifikasjoner uten varsel.

AVK SUPA MAXI™ FLENSEMUFFE, PN10/16

633/00-001

Universal og strekkfast, A2-bolter, EPDM-pakning, DN40 - DN800



DN	Supa Maxi end	Multi drilling*
40/50	3 x M14 x 75 mm	1, 2, 3, 4, 5, 8, 9, 10
50/65	3 x M16 x 75 mm	1, 2, 3, 4, 5, 8, 9, 10
80	3 x M16 x 75 mm	1, 2, 3, 4, 5, 8, 9, 10, 11, 12
100	4 x M16 x 75 mm	1, 2, 3, 4, 5, 6, 7, 8, 9, 11, 12
150	4 x M16 x 80 mm	1, 2, 5, 9, 11, 12
200	6 x M20 x 100 mm	1, 2, 5, 8, 9, 11, 12
250	6 x M20 x 100 mm	1, 2, 5
300	8 x M20 x 110 mm	1, 2, 5, 9, 11, 12
350	9 x M24 x 120 mm	1, 3, 10
400	10 x M24 x 120 mm	1, 2
450	12 x M24 x 120 mm	1
500	14 x M24 x 120 mm	1
600	18 x M24 x 130 mm	1
700	18 x M24 x 150 mm	1
800	20 x M24 x 150 mm	1

Drilling*	
1: ISO 7005-2, EN 1092-2: 1997, DIN 2501 (universal drilling)	6: BS 10 Table F
2: ANSI B16.1 CL 125	7: BS 10 Table H
3: BS 10 Table A	8: DIN 1882
4: BS 10 Table D	9: AS 2129 Table D+E
5: BS 10 Table E	10: AUG-TAU
	11: AS 4087 Fig. B5
	12: AS 4087 Table D

Komponentliste:

1. Mutter	Rustfritt stål A4	5. Pakning	EPDM-gummi
2. Bolt	Rustfritt stål A2	6. Koplingshus	Duktilt støpejern
3. Skive	Rustfritt stål A2	7. Klemring	Støpt stål
4. Gripeelement	Rustfritt stål/bronse CC491K	8. Beskyttelseskappe	PE

Komponentene kan erstattes med tilsvarende eller høyere klasse materialer.

Generell informasjon:

AVK ref.nr.	NRF-nr.	DN	Produkt	Flens-	Toleranse SR1	L	D	H3	Teoretisk
		mm	PN-klasse	boring	mm	mm	mm	mm	vekt / kg
633-071-00-006	2096879	40-50	PN16	10/16	48-71	197	200	165	5,0
633-091-00-006	2096882	50-65	PN16	10/16	69-91	197	226	185	6,0
633-106-00-006	2096884	80	PN16	10/16	82-106	198	235	200	6,5
633-133-00-006	2096886	100	PN16	10/16	104-133	203	268	229	9,0
633-161-00-006	2096888	100/125	PN16	10/16	132-159	198	285	229	11
633-188-00-006	2096891	150	PN16	10/16	159-188	220	340	285	12
633-227-00-006	2096895	200	PN16	10/16	193-227	243	389	343	19
633-257-00-006	2096897	225	PN16	10/16	224-257	245	437	406	25
633-301-00-006	2096899	250	PN16	10/16	266-301	254	476	406	28
633-356-00-006	2096902	300	PN16	10/16	314-356	282	545	483	38
633-396-00-006	2096963	350	PN16	10/16	352-396	419	612	540	87
633-442-00-006	2096632	400	PN16	10/16	392-442	447	661	597	80
633-510-00-006	2096965	450	PN16	10/16	448-510	614	740	660	145
633-552-00-006	2096967	500	PN16	10/16	498-552	605	772	735	166
633-652-00-006	2096969	600	PN16	10/16	604-652	634	872	850	213
633-745-00-006 (1)	1388835	700	PN16	10/16	700-745	650	991	920	379
633-842-00-00600004 (2)	1388836	800	PN16	10/16	800-842	690	1100	1035	437
633-842-00-00600006 (3)	1388837	800	PN16	10/16	800-842	690	1100	1035	437

(1) PN16 kun for ikke-strekkfast // Strekkfast op til 16 bar
 (2) Til metall/asbestsementrør
 (3) Til plastrør

Som følge av en kontinuerlig produktutvikling, forbeholder AVK seg retten til å endre design, materialer og spesifikasjoner uten varsel.

