

## Drift- og vedlikeholdsinstruks

### BLÜCHER® EuroPipe - rørsystem i rustfritt stål



#### Omfatter:

Push-fit avløpsrør og -deler Ø40 – Ø250 mm i rustfritt stål AISI 304 eller syrefast stål AISI 316L, for bruk i bygninger og i bakken (Ø110 – Ø250 mm) samt på skip, i selvfalls- og vakuumsystemer. Rør og deler er utstyrt med muffe med formontert pakning, som standard i EPDM gummi, alternativt NBR eller FPM.

#### Tilbehør og reservedeler:

Pakning: EPDM, NBR, FPM

Øvrig tilbehør: Rørklammer, låsebøyler

For produktdetaljer henvises til produkt databasen på [www.blucher.no](http://www.blucher.no)

#### Til eier/bruker:

Det har blitt installert BLÜCHER® EuroPipe rørsystem i rustfritt stål AISI 304, alternativt AISI 316L. Rørsystemet er godkjent i henhold til SINTEF PS0692

#### Før bruk:

- Kontroller at installasjonsgjenstanden WC, håndvask o.l. er riktig montert
- Kontroller at stakerør er lukket
- Kontroller at vannlås er montert.
- Kontroller at utluftningen er korrekt.

#### Normal drift:

BLÜCHER® EuroPipe rørsystem i rustfritt stål er vedlikeholdsfritt. Den blanke og glatte overflaten påvirkes normalt ikke i almindelige badetrom o.l. I visse industrier kan det være nødvendig med en form for rengjøring eller vedlikehold.

#### Teknisk data:

Se produktkatalog og produkt databasen på [www.blucher.no](http://www.blucher.no)

#### BLÜCHER Norway

Industriveien 25

3748 Siljan

Tel. 35 94 26 50

Fax 35 94 13 13

[mail@blucher.no](mailto:mail@blucher.no)

[www.blucher.no](http://www.blucher.no)



# BLÜCHER®

## EuroPipe

2012



**BLÜCHER®**

KEEPING UP THE FLOW

RUSTRFRITT AVLØPSSYSTEM



## Sikre løsninger

BLÜCHER® avløpssystemer kan installeres i et hvert byggeprosjekt - fra enebolig til store industrianlegg. Sykehus, matvareindustri og storkjøkken har alle stor glede av BLÜCHERs hygieniske løsninger. Skipsindustrien verdsetter de lette og brannsikre løsningene, mens annen industri, som for eksempel lufthavner, setter pris på lang levetid og høy kvalitet.

### Housing

### Commercial

### Industrial

### Marine

BLÜCHER® avløpssystem består av sluk, renner og rør som kan settes sammen på ulike måter og gir mange mulige kombinasjoner på tvers av produktprogram. BLÜCHER tilbyr tre hovedprodukter:

#### BLÜCHER® Drain

Gulvsluk til alle formål - fra enkle boligsluk til industrisluk for tunge lastklasser. Fra designrenner til gasstette sluk.

#### BLÜCHER® Channel

Standard-, modul- og spesialrenner samt kjøkkenbrønner til alle formål og lastklasser.

#### BLÜCHER® EuroPipe

Unikt push-fit rørsystem til spillvann og regnvann

#### Spesialløsninger

Vi er alltid klare for å løse nettopp ditt behov. Derfor er vi også spesialister på å lage løsninger tilpasset deg og dine ønsker.

## Sterke produkter

Alle BLÜCHER® produkter er fremstilt av rustfritt stål, enten i AISI 304 eller syrefast AISI 316L. Rustfritt stål har en rekke gode egenskaper:

- Brannbestandig
- Høy styrke - lav vekt
- Miljøvennlig

Ut over dette er det korrosjons-, deformasjons- og temperaturbestandig og krever stort sett ikke vedlikehold.

BLÜCHER® produktene besitter alle disse egenskapene, og hvis tilført innovativ design gir det mange fordeler:

- Lang levetid
- Hygieniske egenskaper
- Enkel montering
- Høy kapasitet

Alle BLÜCHER® produktene er beiset for å bevare en naturlig korrosjonsbestandighet og en ensartet, matt børstet overflate.

Alle rustfrie komponenter er stort sett fremstilt av resirkulerbart materiale og kan gjenbrukes 100%.

## Utvalgte referanser fra Norge

Sykehus, skoler, storkjøkken, matvareindustri og legemiddelindustri er blandt de steder hvor man har stor glede av BLÜCHERs rustfrie avløpssystemer.

Obos, TINE, ARCUS, Hurtigrutene, Nortura, SATS, ELEXIA, Meny, Coop, Union Bryggeri, Farris Bad, Farris Fabrikker, Gardermoen Lufthavn, Den Norske Opera, A-Hus, St. Olav Hospital, IKEA, Norwegian Star, Color Magic.

## Kvalitet

Gjennom de siste 40 år har BLÜCHER utviklet seg fra en lokal VVS-forretning til en av Europas ledende produsenter og spesialister innen avløpssystemer i rustfritt stål.

Grunnleggeren Johannes Blücher Skibild er kjent som en mann med visjoner, men som samtidig har begge bena godt plantet i jorda.

I dag møter BLÜCHER verden med ny design og løsninger som strekker seg langt inn i fremtiden, men vi er fortsatt tro mot våres håndverk og kvalitet. Våre holdninger er jordnære og det er lett å samarbeide med oss.

Kunder over hele verden verdsetter og forventer vår engasjerte service, know-how og sunne fornuft.

Gjennom et høyt servicenivå, eksepsjonell leveringsevne og kvalitetsløsninger for bortledning av vann er BLÜCHER tro til løftet "keeping up the flow".

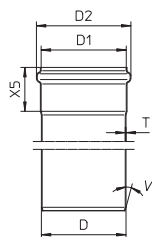


## BLÜCHER® EUROPIPE

Rør.....	2
Jordingsrør uten muffe.....	8
B end.....	9
Rottestopp.....	10
Grenrør.....	13
Stakeluker.....	17
Muffer.....	18
Overganger.....	19
Adapter.....	20
Klosettstusser.....	22
Vannlåser.....	24
Låsebøylar.....	25
Rørklammer.....	26
Plugger.....	28
Pakninger.....	29
Rørkuttere og tilbehør.....	30
Presentasjon av BLÜCHER® EuroPipe rør og deler.....	31
Monteringseksempel.....	33
Tekniskinformasjon.....	34

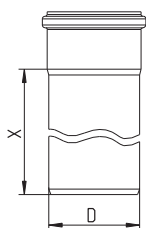
## DIMENSJONAL TEGNING

## RØR OG DELER



Typenr.	NRF nr.	D	D1	D2	X5	T	V
811.XXX.040		40	41	50	42	1	20
811.XXX.050		50	51	61	42	1	20
811.XXX.075		75	76	87	50	1	20
811.XXX.082		82	83	94	52	1	20
811.XXX.110		110	111	123	57	1	20
811.XXX.125		125	126	140	60	1	20
811.XXX.160		160	161	177	72	1.25	20
811.XXX.200		200	201	219	90	1.5	20
811.XXX.250		250	251	277	108	1.5	20

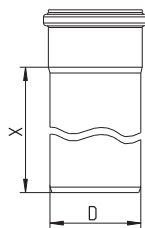
## RØR MED 1 MUFFE TYPE 811



Typenr.	NRF nr.	D	X	Kg
811.015.040	2170931	40	150	0,20
811.015.040 S		40	150	0,20
811.025.040	2170932	40	250	0,40
811.025.040 S		40	250	0,29
811.050.040	2171195	40	500	0,60
811.050.040 S		40	500	0,68
811.075.040		40	750	0,78
811.075.040 S		40	750	0,78
811.100.040	2171196	40	1000	1,02
811.100.040 S		40	1000	1,02
811.150.040		40	1500	1,50
811.150.040 S		40	1500	1,50
811.200.040	2171197	40	2000	1,99
811.200.040 S		40	2000	1,99
811.300.040	2171198	40	3000	4,00
811.300.040 S		40	3000	4,00
811.400.040		40	4000	3,92
811.400.040 S		40	4000	3,92
811.500.040		40	5000	4,89
811.500.040 S		40	5000	4,89
811.600.040		40	6000	5,86
811.600.040 S		40	6000	5,86
-----				
811.015.050	2170001	50	150	0,25
811.015.050 S	2170674	50	150	0,25
811.025.050	2170002	50	250	0,38
811.025.050 S	2170681	50	250	0,38
811.050.050	2170003	50	500	0,68
811.050.050 S	2170684	50	500	0,68
811.075.050	2170024	50	750	1,00
811.075.050 S		50	750	1,00
811.100.050	2170005	50	1000	1,25
811.100.050 S	2170687	50	1000	1,25
811.150.050	2170025	50	1500	1,90
811.150.050 S		50	1500	1,90
811.200.050	2170004	50	2000	2,45
811.200.050 S	2170691	50	2000	2,45
811.300.050	2170006	50	3000	3,82
811.300.050 S	2170706	50	3000	3,82
811.400.050		50	4000	5,06
811.400.050 S		50	4000	5,06
811.500.050	2170009	50	5000	6,31
811.500.050 S		50	5000	6,31
811.600.050		50	6000	7,56
811.600.050 S		50	6000	7,56
-----				
811.015.075	2170011	75	150	0,41
811.015.075 S	2170675	75	150	0,41
811.025.075	2170013	75	250	0,58
811.025.075 S	2170682	75	250	0,58
811.050.075	2170014	75	500	1,00
811.050.075 S	2170685	75	500	1,00
811.075.075	2170026	75	750	1,50
811.075.075 S		75	750	1,50
811.100.075	2170016	75	1000	1,95
811.100.075 S	2170688	75	1000	1,95

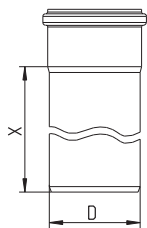
Fortsettelse på neste side

## RØR MED 1 MUFFE TYPE 811



Typenr.	NRF nr.	D	X	Kg
Fortsettelse fra forrige side				
811.150.075	2170027	75	1500	2,75
811.150.075 S		75	1500	2,75
811.200.075	2170015	75	2000	3,70
811.200.075 S	2170692	75	2000	3,70
811.300.075	2170007	75	3000	5,78
811.300.075 S	2170707	75	3000	5,78
811.400.075		75	4000	7,66
811.400.075 S		75	4000	7,66
811.500.075	2170012	75	5000	9,54
811.500.075 S		75	5000	9,54
811.600.075		75	6000	11,42
811.600.075 S		75	6000	11,42
-----				
811.015.082		82	150	0,44
811.015.082 S		82	150	0,44
811.025.082		82	250	0,64
811.025.082 S		82	250	0,64
811.050.082		82	500	1,14
811.050.082 S		82	500	1,14
811.075.082		82	750	1,65
811.075.082 S		82	750	1,65
811.100.082		82	1000	2,15
811.100.082 S		82	1000	2,15
811.150.082		82	1500	3,16
811.150.082 S		82	1500	3,16
811.200.082		82	2000	4,17
811.200.082 S		82	2000	4,17
811.300.082		82	3000	6,20
811.300.082 S		82	3000	6,20
811.400.082		82	4000	8,22
811.400.082 S		82	4000	8,22
811.500.082		82	5000	10,24
811.500.082 S		82	5000	10,24
811.600.082		82	6000	12,26
811.600.082 S		82	6000	12,26
-----				
811.015.110	2170017	110	150	0,61
811.015.110 S	2170676	110	150	0,61
811.025.110	2170019	110	250	0,87
811.025.110 S	2170683	110	250	0,87
811.050.110	2170021	110	500	1,50
811.050.110 S	2170686	110	500	1,50
811.075.110	2170018	110	750	2,15
811.075.110 S		110	750	2,15
811.100.110	2170023	110	1000	2,85
811.100.110 S	2170689	110	1000	2,85
811.150.110	2170028	110	1500	4,30
811.150.110 S		110	1500	4,30
811.200.110	2170022	110	2000	5,40
811.200.110 S	2170693	110	2000	5,40
811.300.110	2170008	110	3000	8,34
811.300.110 S	2170708	110	3000	8,50
811.400.110		110	4000	11,26
811.400.110 S		110	4000	11,26
811.500.110	2170029	110	5000	14,02
811.500.110 S		110	5000	14,00
811.600.110		110	6000	16,78
811.600.110 S		110	6000	16,78
-----				
811.015.125		125	150	0,70
811.015.125 S		125	150	0,70
811.025.125		125	250	1,01
811.025.125 S		125	250	1,01
811.050.125		125	500	1,78
811.050.125 S		125	500	1,78
811.075.125		125	750	2,55
811.075.125 S		125	750	2,55
811.100.125		125	1000	3,32
811.100.125 S		125	1000	3,32
811.150.125		125	1500	4,86
811.150.125 S		125	1500	4,86
811.200.125		125	2000	6,40
Fortsettelse på neste side				

## RØR MED 1 MUFFE TYPE 811



Typenr.	NRF nr.	D	X	Kg
Fortsettelse fra forrige side				
811.200.125 S		125	2000	6,40
811.300.125		125	3000	9,47
811.300.125 S		125	3000	9,47
811.400.125		125	4000	12,55
811.400.125 S		125	4000	12,55
811.500.125		125	5000	15,63
811.500.125 S		125	5000	15,63
811.600.125		125	6000	18,71
811.600.125 S		125	6000	18,71
-----				
811.015.160	2168903	160	150	1,19
811.015.160 S		160	150	1,19
811.025.160	2168906	160	250	1,69
811.025.160 S		160	250	1,69
811.050.160	2168909	160	500	2,96
811.050.160 S		160	500	2,96
811.075.160		160	750	4,22
811.075.160 S		160	750	4,22
811.100.160	2168913	160	1000	5,48
811.100.160 S		160	1000	5,48
811.150.160		160	1500	8,02
811.150.160 S		160	1500	8,02
811.200.160	2168916	160	2000	10,54
811.200.160 S		160	2000	10,54
811.300.160	2168919	160	3000	15,59
811.300.160 S	2168921	160	3000	15,59
811.400.160		160	4000	20,64
811.400.160 S		160	4000	20,64
811.500.160		160	5000	25,69
811.500.160 S		160	5000	25,69
811.600.160		160	6000	30,74
811.600.160 S		160	6000	30,74
-----				
811.015.200		200	150	1,96
811.015.200 S		200	150	1,96
811.025.200		200	250	2,77
811.025.200 S		200	250	2,77
811.050.200		200	500	4,62
811.050.200 S		200	500	4,62
811.075.200		200	750	6,47
811.075.200 S		200	750	6,47
811.100.200		200	1000	8,32
811.100.200 S		200	1000	8,32
811.200.200		200	2000	15,71
811.200.200 S		200	2000	15,71
811.300.200		200	3000	23,10
811.300.200 S		200	3000	23,10
-----				
811.050.250		250	500	5,84
811.050.250 S		250	500	5,84
811.100.250		250	1000	10,47
811.100.250 S		250	1000	10,47
811.200.250		250	2000	19,72
811.200.250 S		250	2000	19,72
811.300.250		250	3000	28,97
811.300.250 S		250	3000	28,97

## JORDINGSRØR UTEN MUFFE TYPE 815

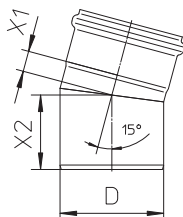


Typenr.	NRF nr.
815.030.075 S	2250444
815.030.110 S	2250443
815.030.125 S	2250445
815.030.160 S	2250446
815.030.200 S	2250447
815.030.250 S	
815.030.315 S	



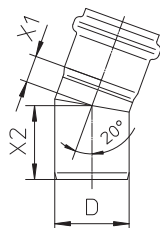
Bend

BEND 15° TYPE 820



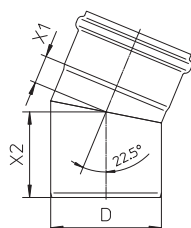
Typenr.	NRF nr.	D	X1	X2	Kg
820.015.040	2171199	40	15	53	0,20
820.015.040 S		40	15	53	0,12
820.015.050	2170034	50	19	53	0,15
820.015.050 S	2170734	50	19	53	0,15
820.015.075	2170035	75	21	65	0,28
820.015.075 S	2170735	75	21	65	0,28
820.015.082		82	17	64	0,30
820.015.082 S		82	17	64	0,30
820.015.110	2170036	110	25	78	0,47
820.015.110 S	2170736	110	25	78	0,47
820.015.125		125	19	84	0,56
820.015.125 S		125	19	84	0,56
820.015.160	2170038	160	29	99	1,08
820.015.160 S	2170767	160	29	99	1,08
820.015.200 S		200	31	123	1,99
820.015.250 S		250	38	136	3,03

BEND 20° TYPE 820



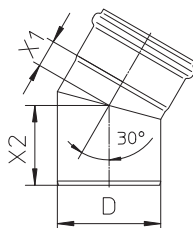
Typenr.	NRF nr.	D	X1	X2	Kg
820.020.050		50	18	50	0,15

BEND 22.5° TYPE 820



Typenr.	NRF nr.	D	X1	X2	Kg
820.023.050 S		50	15	57	0,15
820.023.075 S		75	21	71	0,29
820.023.110 S		110	28	85	0,51
820.023.160 S		160	39	109	1,18

BEND 30° TYPE 820

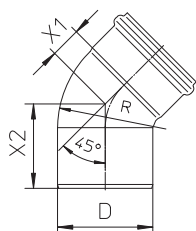


Typenr.	NRF nr.	D	X1	X2	Kg
820.030.040	2171201	40	18	55	0,20
820.030.040 S		40	18	55	0,13
820.030.050	2170044	50	23	57	0,16
820.030.050 S	2170744	50	23	57	0,16
820.030.075	2170045	75	25	70	0,28
820.030.075 S	2170745	75	25	70	0,28
820.030.082		82	23	70	0,32
820.030.082 S		82	23	70	0,32
820.030.110	2170046	110	33	86	0,51
820.030.110 S	2170746	110	33	86	0,51
820.030.125		125	28	98	0,63
820.030.125 S		125	28	98	0,63
820.030.160	2170048	160	40	110	1,19
820.030.160 S	2170768	160	40	110	1,15
820.030.200 S		200	45	137	2,20
820.030.250 S		250	56	153	3,35



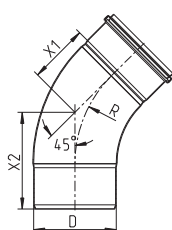
## Bend

## BEND 45° TYPE 820



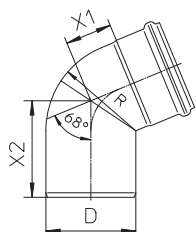
Typenr.	NRF nr.	D	X1	X2	R	Kg
820.045.040		40	21	58	40	0,13
820.045.040 S		40	21	58	40	0,13
820.045.050	2170054	50	27	60	50	0,17
820.045.050 S	2170754	50	27	60	50	0,17
820.045.075	2170055	75	34	76	75	0,30
820.045.075 S	2170755	75	34	76	75	0,30
820.045.082		82	30	80	82	0,34
820.045.082 S		82	30	80	82	0,34
820.045.110	2170056	110	43	93	110	0,56
820.045.110 S	2170756	110	43	93	110	0,56
820.045.125		125	58	111	125	0,73
820.045.125 S		125	58	111	125	0,73
820.045.160	2170058	160	57	128	172	1,55
820.045.160 S	2170769	160	57	128	172	1,55

## BEND MED STOR RADIUS 45° TYPE 820



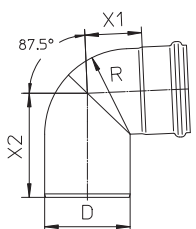
Typenr.	NRF nr.	D	X1	X2	R	Kg
820.045.200 S		200	144	234	300	4,18
820.045.250 S		250	184	280	375	6,53

## BEND 68° TYPE 820



Typenr.	NRF nr.	D	X1	X2	R	Kg
820.068.082		82	41	97	82	0,40
820.068.082 S		82	41	97	82	0,40
820.068.110		110	57	118	110	0,60
820.068.110 S		110	57	118	110	0,60

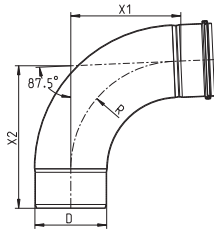
## BEND 90° TYPE 820



Typenr.	NRF nr.	D	X1	X2	R	Kg
820.090.040		40	32	79	40	0,16
820.090.040 S		40	32	79	40	0,16
820.090.050	2170064	50	41	87	50	0,21
820.090.050 S	2170764	50	41	87	50	0,21
820.090.075	2170065	75	54	108	75	0,39
820.090.075 S	2170765	75	54	108	75	0,39
820.090.082		82	53	109	82	0,43
820.090.082 S		82	53	109	82	0,43
820.090.110	2170066	110	74	136	110	0,67
820.090.110 S	2170766	110	74	136	110	0,67
820.090.125		125	93	161	125	1,68
820.090.125 S		125	93	161	125	1,68
820.090.160	2170071	160	103	184	171	2,10
820.090.160 S	2170771	160	103	184	171	2,10

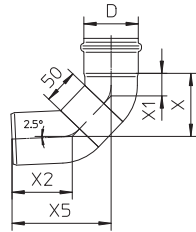
Bend

**BEND MED STOR RADIUS 87.5° TYPE 820**



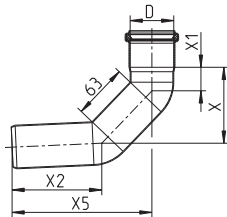
Typenr.	NRF nr.	D	X1	X2	R	Kg
820.090.200 S		200	307	397	300	6,41
820.090.250 S		250	388	484	375	9,88

**LANGBEND 87,5° TYPE 821**



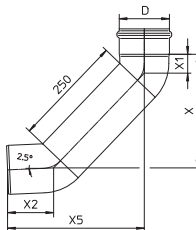
Typenr.	NRF nr.	D	X	X1	X2	X5	Kg
821.000.050	2170062	50	77	26	72	120	0,30
821.000.050 S		50	77	26	72	120	0,30
821.000.075	2170063	75	90	32	86	141	0,50
821.000.075 S		75	90	32	86	141	0,50

**LANGBEND 87.5° TYPE 821**



Typenr.	NRF nr.	D	X	X1	X2	X5
821.164.050		50	87	27	103	160
821.164.050 S		50	87	27	103	160

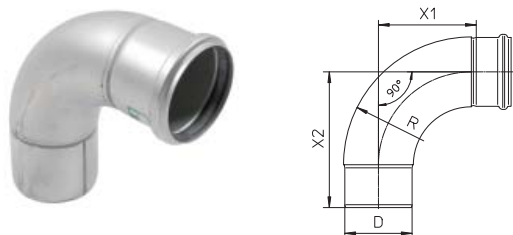
**LANGBEND 87.5° TYPE 821**



Typenr.	NRF nr.	D	X	X1	X2	X5	Kg
821.090.050		50	221	26	72	259	0,50
821.090.050 S		50	221	26	72	259	0,50
821.090.075		75	234	32	87	280	0,90
821.090.075 S		75	234	32	87	280	0,90
821.090.110		110	255	42	103	307	1,61
821.090.110 S		110	255	42	103	307	1,61
821.090.125		125	275	58	126	335	1,72
821.090.125 S		125	275	58	126	335	1,72
821.090.160		160	288	54	130	354	4,34
821.090.160 S		160	288	54	130	354	4,34

## Bend

## BEND MED STOR RADIUS 90° TYPE 825



Typenr.	NRF nr.	D	X1	X2	R	Kg
825.090.050 S		50	77	125	97	0,65
825.090.075 S		75	104	155	133	1,00
825.090.110 S		110	160	222	209	1,41
825.090.160 S		160	244	322	313	2,99

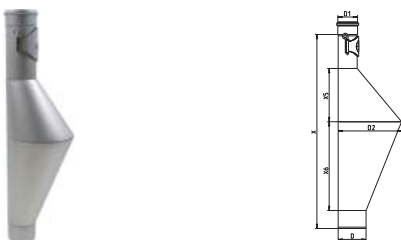
## BEND 87.5° MED TILGANG TYPE 823



Typenr.	NRF nr.
823.090.050	
823.090.075	
823.090.110	

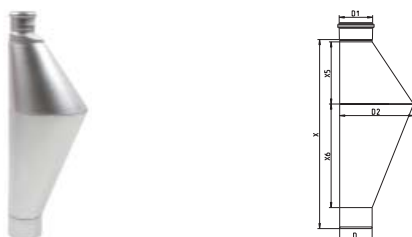
## Rottestopp

## ROTTSTOPP MED STAKELUKE TYPE 891



Typenr.	NRF nr.	D	D1	D2	X	X5	X6
891.075.110 S		110	75	250	764	210	350
891.110.110 S		110	110	250	814	210	350
891.125.125 S		125	125	250	836	210	350

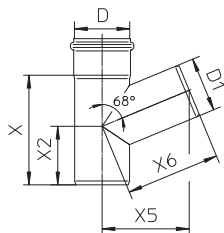
## ROTTSTOPP TYPE 892



Typenr.	NRF nr.	D	D1	D2	X	X5	X6
892.075.110		110	75	250	678	210	350
892.075.110 S		110	75	250	678	210	350
892.110.110		110	110	250	640	210	350
892.110.110 S		110	110	250	640	210	350

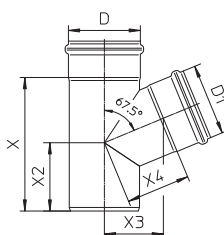
Gren

**GRENØR 67,5° TYPE 828**



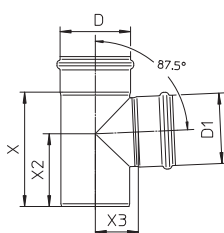
Typenr.	NRF nr.	D	D1	X	X2	X5	X6	Kg
828.075.075		75	75	150	80	119	129	0,61

**GRENØR 67,5° TYPE 829**



Typenr.	NRF nr.	D	D1	X	X2	X3	X4	Kg
829.050.075		75	50	139	80	64	70	0,46
829.050.082		82	50	133	73	67	72	0,50
829.075.075		75	75	150	80	73	79	0,53
829.075.082		82	75	160	87	64	71	0,62
829.082.082		82	82	168	91	67	72	0,66
829.110.110		110	110	209	107	92	100	0,88
829.110.110 S		110	110	209	107	92	100	0,88

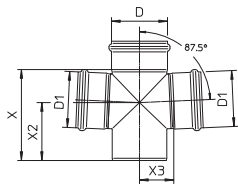
**GRENØR 87,5° TYPE 830**



Typenr.	NRF nr.	D	D1	X	X2	X3	Kg
830.040.040		40	40	101	69	30	0,22
830.040.040 S		40	40	101	69	30	0,22
830.040.050		50	40	106	71	35	0,26
830.040.050 S		50	40	106	71	35	0,26
830.050.050	2170109	50	50	106	71	35	0,27
830.050.050 S	2170809	50	50	106	71	35	0,27
830.050.075	2170113	75	50	139	98	49	0,44
830.050.075 S	2170813	75	50	139	98	49	0,44
830.050.082		82	50	128	86	52	0,47
830.050.082 S		82	50	128	86	52	0,47
830.050.110	2170119	110	50	132	93	66	0,64
830.050.110 S	2170819	110	50	132	93	66	0,64
830.050.160		160	50	158	109	88	1,32
830.075.075	2170116	75	75	139	90	52	0,50
830.075.075 S	2170816	75	75	139	90	52	0,50
830.075.082		82	75	154	99	55	0,57
830.075.082 S		82	75	154	99	55	0,57
830.075.110	2170123	110	75	152	104	69	0,76
830.075.110 S	2170823	110	75	152	104	69	0,76
830.075.125		125	75	187	110	77	0,94
830.075.125 S		125	75	187	110	77	0,94
830.075.160		160	75	179	121	95	1,46
830.082.082		82	82	162	103	56	0,61
830.082.082 S		82	82	162	103	56	0,61
830.110.110	2170126	110	110	183	117	69	0,88
830.110.110 S	2170826	110	110	183	117	69	0,88
830.110.125		125	110	205	127	77	1,25
830.110.125 S		125	110	205	127	77	1,25
830.110.160	2170131	160	110	236	152	93	1,84
830.110.160 S	2170827	160	110	236	152	93	1,83
830.125.125		125	125	220	135	82	1,17
830.125.125 S		125	125	220	135	82	1,17
830.160.160	2170136	160	160	288	184	104	2,40
830.160.160 S	2170828	160	160	288	184	104	2,40
830.160.200 S		200	160	293	186	125	3,45
830.200.200 S		200	200	333	206	128	4,17
830.200.250 S		250	200	352	220	155	5,50
830.250.250 S		250	250	407	245	152	6,53

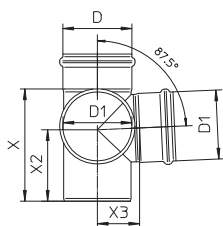
## Gren

## DOBBELT GRENØR 87.5° TYPE 831



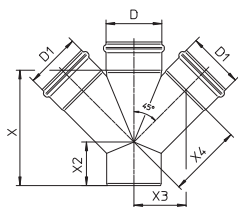
Typenr.	NRF nr.	D	D1	X	X2	X3	Kg
831.050.050	2170111	50	50	106	71	35	0,36
831.050.050 S	2170509	50	50	106	71	35	0,36
831.050.075		75	50	139	98	49	0,54
831.050.075 S	2170512	75	50	139	98	49	0,54
831.050.110		110	50	132	93	66	0,72
831.050.110 S		110	50	132	93	66	0,72
831.050.160		160	50	158	109	88	1,38
831.075.075	2170112	75	75	139	90	52	0,66
831.075.075 S		75	75	139	90	52	0,66
831.075.110		110	75	152	104	69	0,89
831.075.110 S		110	75	152	104	69	0,89
831.110.110		110	110	183	116	69	1,14
831.110.110 S		110	110	183	116	69	1,13
831.110.160		160	110	236	152	94	2,05
831.110.160 S		160	110	236	152	94	2,05
831.160.160		160	160	288	184	104	2,91
831.160.160 S		160	160	288	184	104	2,91

## DOBBELT GRENØR 87.5° TYPE 832



Typenr.	NRF nr.	D	D1	X	X2	X3	Kg
832.050.050		50	50	106	71	35	0,36
832.050.050 S		50	50	106	71	35	0,36
832.050.075		75	50	139	98	49	0,54
832.050.075 S		75	50	139	98	49	0,54
832.050.110		110	50	132	93	66	0,72
832.050.110 S		110	50	132	93	66	0,72
832.075.075		75	75	139	90	52	0,66
832.075.075 S		75	75	139	90	52	0,66
832.075.110		110	75	152	104	69	0,89
832.075.110 S		110	75	152	104	69	0,89
832.110.110		110	110	183	116	69	1,14
832.110.110 S		110	110	183	116	69	1,13
832.110.160		160	110	236	152	94	2,05
832.110.160 S		160	110	236	152	94	2,07
832.160.160		160	160	288	184	104	2,91
832.160.160 S		160	160	288	184	104	2,91

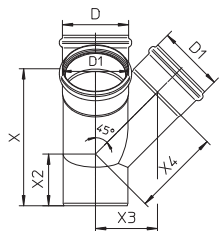
## DOBBELT GRENØR 45° TYPE 836



Typenr.	NRF nr.	D	D1	X	X2	X3	X4	Kg
836.050.050 S	2170503	50	50	128	57	54	76	0,59
836.050.075 S	2170506	75	50	144	56	66	94	0,69
836.050.110 S		110	50	147	42	84	119	0,80
836.075.075 S		75	75	183	74	78	110	1,15
836.075.110 S		110	75	182	60	95	135	1,31
836.110.110 S		110	110	233	88	105	149	2,10
836.110.125 S		125	110	250	90	110	155	1,65
836.110.160 S		160	110	258	80	131	186	2,85
836.125.125 S		125	125	273	103	120	170	2,10
836.160.160 S		160	160	331	120	156	221	5,28
836.200.200 S		200	200	415	151	194	274	5,28
836.250.250 S		250	250	512	177	236	334	7,01

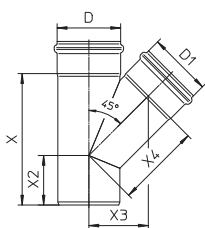
Gren

DOBBELT GRENRØR 45° TYPE 837



Typenr.	NRF nr.	D	D1	X	X2	X3	X4	Kg
837.050.050 S		50	50	128	57	54	76	0,49
837.050.075 S		75	50	144	56	66	94	0,67
837.050.110 S		110	50	147	42	84	119	0,92
837.075.075 S		75	75	183	74	78	110	1,43
837.075.110 S		110	75	182	60	95	135	1,31
837.110.110 S		110	110	233	88	105	149	2,07
837.110.160 S		160	110	258	80	131	186	2,07
837.160.160 S		160	160	331	120	156	221	4,02

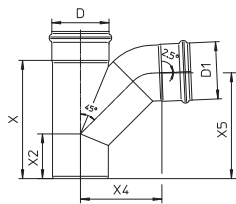
STRØMLINJET GRENRØR 45° TYPE 838



Typenr.	NRF nr.	D	D1	X	X2	X3	X4	Kg
838.040.040		40	40	118	58	45	63	0,25
838.040.040 S		40	40	118	58	45	63	0,50
838.040.050		50	40	119	55	50	71	0,30
838.040.050 S		50	40	119	55	50	71	0,30
838.050.050	2170083	50	50	133	62	54	76	0,32
838.050.050 S	2170783	50	50	133	62	54	76	0,32
838.050.075	2170086	75	50	144	56	66	94	0,48
838.050.075 S	2170786	75	50	144	56	66	94	0,48
838.050.082		82	50	149	57	72	102	0,54
838.050.082 S		82	50	149	57	72	102	0,54
838.050.110	2170093	110	50	147	42	84	119	0,70
838.050.110 S	2170793	110	50	147	42	84	119	0,70
838.075.075	2170089	75	75	183	78	78	110	0,64
838.075.075 S	2170789	75	75	183	78	78	110	0,64
838.075.082		82	75	185	75	81	114	0,70
838.075.082 S		82	75	185	75	81	114	0,70
838.075.110	2170096	110	75	181	60	95	135	0,88
838.075.110 S	2170796	110	75	181	60	95	135	0,88
838.075.125		125	75	200	65	100	141	1,32
838.075.125 S		125	75	200	65	100	141	1,32
838.082.082		82	82	195	80	83	118	0,75
838.082.082 S		82	82	195	80	83	118	0,75
838.110.110	2170099	110	110	236	91	105	149	1,16
838.110.110 S	2170799	110	110	236	91	105	149	1,16
838.110.125		125	110	250	90	110	155	1,50
838.110.125 S		125	110	250	90	110	155	1,50
838.110.160	2170106	160	110	258	80	131	186	2,11
838.110.160 S	2170138	160	110	258	80	131	186	2,11
838.125.125		125	125	273	103	120	170	1,49
838.125.125 S		125	125	273	103	120	170	1,49
838.160.160	2170107	160	160	331	120	156	220	3,04
838.160.160 S	2170139	160	160	331	120	156	220	3,04
838.160.200 S		200	160	359	123	177	250	4,37
838.200.200 S		200	200	415	151	194	274	5,47
838.200.250 S		250	200	432	142	217	307	6,61
838.250.250 S		250	250	512	177	236	334	8,57

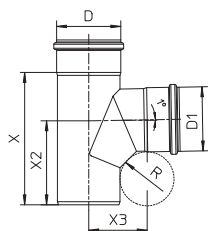
## Gren

## STRØMLINJET GRENRØR 87,5° TYPE 839



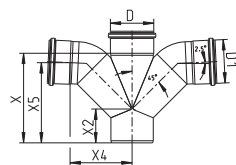
Typenr.	NRF nr.	D	D1	X	X2	X4	X5	Kg
839.050.050	2170084	50	50	133	62	84	121	0,44
839.050.050 S	2170784	50	50	133	62	84	121	0,44
839.050.075	2170087	75	50	144	56	97	128	0,60
839.050.075 S	2170787	75	50	144	56	97	128	0,60
839.050.110	2170094	110	50	147	42	115	132	0,81
839.050.110 S	2170794	110	50	147	42	115	132	0,81
839.075.075	2170091	75	75	183	78	114	160	0,87
839.075.075 S	2170791	75	75	183	78	114	160	0,87
839.075.110	2170097	110	75	182	60	130	160	1,11
839.075.110 S	2170797	110	75	182	60	130	160	1,11
839.110.110	2170101	110	110	236	91	161	212	1,64
839.110.110 S	2170801	110	110	236	91	161	212	1,64
839.110.160	2170132	160	110	258	80	186	227	2,53
839.110.160 S	2170802	160	110	258	80	186	227	2,53
839.160.160	2170137	160	160	331	120	223	298	4,52
839.160.160 S	2170803	160	160	331	120	223	298	4,52
839.200.200 S		200	200	415	151	428	434	15,00
839.250.250 S		250	250	512	177	532	525	12,56

## GRENRØR 89° TYPE 848



Typenr.	NRF nr.	D	D1	X	X2	X3	R	Kg
848.050.050 AS		50	50	128	88	57	25	0,43
848.050.075 AS		75	50	144	97	69	25	0,59
848.050.110 AS		110	50	152	105	87	25	0,70
848.075.075 AS		75	75	179	125	83	50	0,83
848.075.110 AS		110	75	182	110	85	25	0,85
848.110.110 AS		110	110	233	148	101	50	1,50
848.110.160 AS		160	110	234	154	114	25	1,50
848.160.160 AS		160	160	286	189	127	50	2,02

## DOBBELT GRENRØR TYPE 879

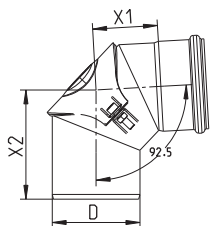


Typenr.	NRF nr.	D	D1	X	X2	X4	X5
879.110.110 S		110	110	233	88	161	208



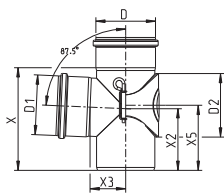
Stakeluke rør og bend

BEND MED STAKELUKE 87.5° TYPE 822



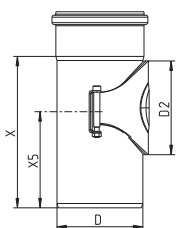
Typenr.	NRF nr.	D	X1	X2
822.090.075		75	57	102
822.090.075 S		75	57	102
822.090.110		110	81	137
822.090.110 S		110	81	137
822.090.160		160	112	205
822.090.160 S		160	112	205

GRENØR MED STAKELUKE 87.5° TYPE 834



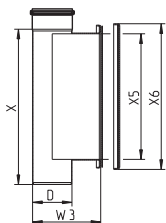
Typenr.	NRF nr.	D	D1	D2	X	X2	X3	X5
834.110.110 S		110	110	120	194	117	67	123
834.160.160 S		160	160	120	277	176	86	208

STAKERØR TYPE 840



Typenr.	NRF nr.	D	D2	X	X5
840.075.075	2170143	75	80	139	92
840.075.075 S	2170843	75	80	139	92
840.110.110	2170145	110	120	194	123
840.110.110 S	2170845	110	120	194	123
840.111.110		110	120	253	187
840.111.110 S		110	120	253	187
840.125.125 S		125	120	195	128
840.160.160	2170147	160	120	277	208
840.160.160 S	2170151	160	120	277	208
840.200.200 S		200	120	288	208

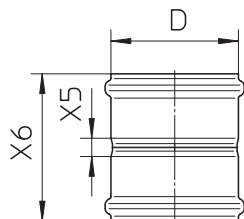
STAKERØR TYPE 840



Typenr.	NRF nr.	D	W3	X	X5	X6
840.000.110 S		110	190	433	350	406
840.000.160 S		160	265	499	400	456
840.000.200 S		200	330	618	500	556
840.000.250 S		250	405	742	600	656

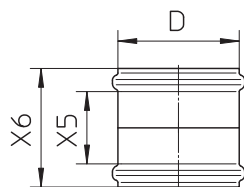
## Muffer

## DOBBELMUFFE TYPE 841



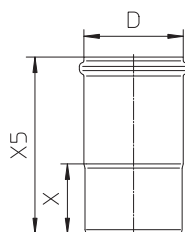
Typenr.	NRF nr.	D	X5	X6	Kg
841.040.040		40	20	104	0,13
841.040.040 S		40	20	104	0,13
841.050.050	2170163	50	13	97	0,15
841.050.050 S	2170863	50	13	97	0,15
841.075.075	2170166	75	20	120	0,26
841.075.075 S	2170866	75	20	120	0,26
841.082.082 S		82	20	124	0,31
841.110.110	2170169	110	16	130	0,45
841.110.110 S	2170869	110	16	130	0,45
841.125.125		125	20	140	0,54
841.125.125 S		125	20	140	0,54
841.160.160	2170172	160	20	162	1,05
841.160.160 S	2170173	160	20	162	1,05
841.200.200 S		200	20	200	1,85
841.250.250 S		250	30	246	3,11

## LØPEMUFFE TYPE 842



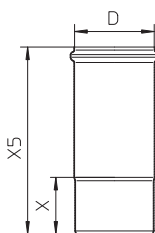
Typenr.	NRF nr.	D	X5	X6	Kg
842.040.040		40	76	104	0,13
842.040.040 S		40	76	104	0,13
842.050.050 S	2170883	50	71	97	0,12
842.075.075 S	2170886	75	91	120	0,21
842.082.082 S		82	95	124	0,31
842.110.110 S	2170889	110	97	130	0,45
842.125.125 S		125	104	140	0,47
842.160.160 S	2170366	160	118	162	1,05
842.200.200 S		200	147	200	1,82
842.250.250 S		250	173	264	3,11

## EKSPANSJONSMUFFE TYPE 843



Typenr.	NRF nr.	D	X	X5	Kg
843.095.040		40	55	150	0,17
843.095.040 S		40	55	150	0,17
843.105.050	2170203	50	57	159	0,21
843.105.050 S	2170903	50	57	159	0,21
843.115.075	2170206	75	62	175	0,36
843.115.075 S	2170906	75	62	175	0,36
843.125.110	2170209	110	79	200	0,57
843.125.110 S	2170909	110	79	200	0,57
843.140.125		125	100	240	0,81
843.140.125 S		125	100	240	0,81
843.182.160		160	122	292	1,55
843.182.160 S		160	122	292	1,55

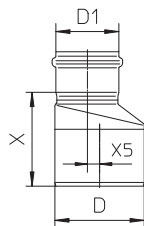
## EKSPANSJONSMUFFE LANG TYPE 869



Typenr.	NRF nr.	D	X	X5	Kg
869.143.050		50	57	200	0,25
869.143.050 S		50	57	200	0,25
869.163.075		75	62	225	0,40
869.163.075 S		75	62	225	0,40
869.170.082		82	70	240	0,54
869.170.082 S		82	70	240	0,54
869.181.110		110	79	260	0,70
869.181.110 S		110	79	260	0,70
869.200.125		125	100	300	0,99
869.200.125 S		125	100	300	0,99
869.238.160		160	122	360	1,85
869.238.160 S		160	122	360	1,85
869.300.200 S		200	120	420	2,43

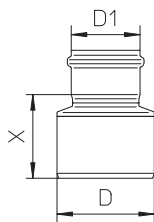
Overganger

OVERGANG TYPE 850



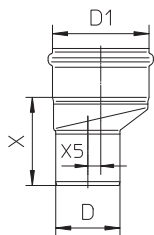
Typenr.	NRF nr.	D	D1	X	X5	Kg
850.040.050 S		50	40	85	5	0,16
850.050.075	2170243	75	50	87	7	0,22
850.050.075 S	2170943	75	50	87	7	0,22
850.050.082 S		82	50	97	14	0,25
850.050.110	2170249	110	50	114	25	0,38
850.050.110 S	2170949	110	50	114	25	0,38
850.075.110	2170253	110	75	116	15	0,42
850.075.110 S	2170246	110	75	116	15	0,42
850.075.160		160	75	178	37	1,20
850.075.160 S		160	75	178	37	1,20
850.082.110 S		110	82	111	11	0,43
850.110.125 S		125	110	109	8	0,49
850.110.160	2170385	160	110	140	22	1,06
850.110.160 S	2170953	160	110	140	22	1,06
850.125.160 S		160	125	138	18	0,95
850.160.200 S		200	160	165	20	1,67
850.200.250 S		250	200	195	25	2,57

OVERGANGER SENTRISK TYPE 850



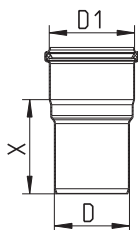
Typenr.	NRF nr.	D	D1	X	Kg
850.050.075 CS		75	50	82	0,20
850.050.110 CS		110	50	94	0,30
850.075.082 CS		82	75	96	0,29
850.075.110 C		110	75	95	0,37
850.075.110 CS		110	75	95	0,37
850.082.110 CS		110	82	110	0,40
850.110.125 CS		125	110	103	0,52
850.110.160 CS		160	110	117	1,00
850.125.160 CS		160	125	145	1,00
850.160.200 CS		200	160	170	1,50
850.200.250 CS		250	200	176	1,98

OMVENDT OVERGANG EKSENTRISK TYPE 850



Typenr.	NRF nr.	D	D1	X	X5	Kg
850.050.040 S		40	50	77	5	0,10
850.075.050 S		50	75	80	7	0,28
850.110.050 S		50	110	99	25	0,50
850.110.075 S	2170946	75	110	104	15	0,55
850.110.082 S		82	110	101	11	0,29
850.125.110 S		110	125	96	8	0,49
850.160.110 S		110	160	123	22	1,08
850.160.125 S		125	160	136	18	0,50
850.200.160 S		160	200	153	20	1,77
850.250.200 S		200	250	189	25	1,00

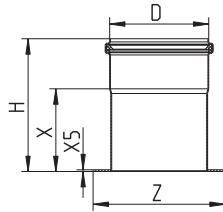
OVERGANG KONSENTRISK TYPE 850



Typenr.	NRF nr.	D	D1	X
850.050.032 S		32	50	52
850.082.075 CS		75	82	94

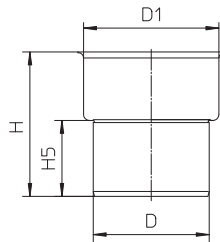
## Adapter

## ADAPTER TIL BETONGRØR TYPE 851



Typnr.	NRF nr.	D	Z	H	X	X5
851.150.110 S	2170979	110	Ø150	151	94	2
851.200.160 S		160	Ø200	195	125	1.3

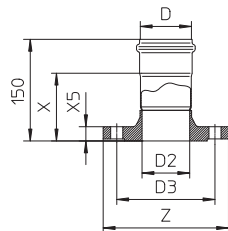
## ADAPTER TIL SOILRØR TYPE 853



Typnr.	NRF nr.	D	D1	H.	H5.
853.093.075 S	2170993	75	93	125	66
853.127.110 S	2170996	110	127	141	76

## ADAPTER MED FLENS TYPE 854

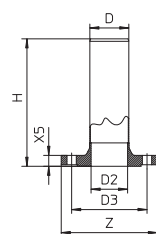
MED MUFFE OG FLENS PN16 DIN 2633



Typnr.	NRF nr.	D	Z.	D2	D3	X	X5	Kg
854.200.040 S		40	150	43	110	108	18	2,21
854.200.050 S	2170311	50	150	43	110	108	19	2,10
854.200.075 S	2170313	75	185	70	145	100	21	3,40
854.300.040 S		40	165	55	125	108	18	2,62
854.300.050 S	2170312	50	165	51	125	108	21	2,80
854.300.110 S	2170314	110	220	107	180	95	23	5,00

## ADAPTER MED FLENS TYPE 854

MED SPISENDE OG FLENS PN16 DIN 2633

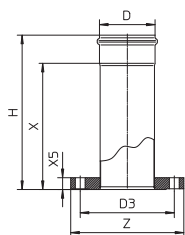


Typnr.	NRF nr.	D	Z.	H.	D2	D3	X5	Kg
854.210.040 S		40	150	150	43	110	18	2,19
854.210.050 S	2170315	50	150	234	43	110	19	2,10
854.210.075 S	2170317	75	185	245	70	145	21	3,45
854.310.040 S		40	165	150	55	125	18	2,60
854.310.050 S	2170316	50	165	192	51	125	21	2,80
854.310.110 S	2170318	110	220	259	107	180	23	5,15

## Adapter

## ADAPTER MED FLENS TYPE 854

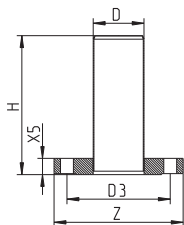
MED MUFFE OG FLENS ANSI B16.5



Typenr.	NRF nr.	D	Z	H	D3	X	X5	Kg
854.025.040 S		40	152	292	121	250	19	2,56
854.025.050 S		50	152	297	121	255	20	2,52
854.025.075 S		75	191	305	153	255	24	4,72
854.025.110 S		110	229	312	191	255	24	6,14
854.025.160 S		160	279	328	242	255	24	6,50

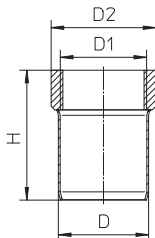
## ADAPTER MED FLENS TYPE 854

MED SPISSENDE OG FLENS ANSI B16.5



Typenr.	NRF nr.	D	Z	H	D3	X5	Kg
854.035.040 S		40	152	200	121	19	2,56
854.035.050 S		50	152	197	121	19	2,39
854.035.075 S		75	191	205	152	24	4,52
854.035.110 S		110	229	212	191	24	5,85

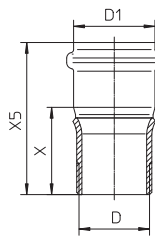
## ADAPTER TYPE 885



Typenr.	NRF nr.	D	D1	H	D2	Kg
885.032.040 S		40	1¼	70	45	0,20
885.040.040 S		40	1½	73	57	0,20
885.025.050 S		50	1	93	40	0,18
885.032.050 S	3395061	50	1¼	72	48	0,17
885.040.050 S	3395062	50	1½	72	58	0,19
885.050.050 S	3395063	50	2	77	67	0,22

D1 er angitt i ". BSP gjenge.

## ADAPTER TYPE 886



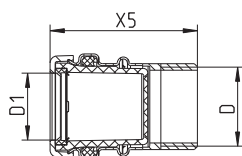
Typenr.	NRF nr.	D	D1	X	X5	Kg
886.050.032		1¼	50	55	97	0,25
886.050.032 S	2170321	1¼	50	55	97	0,25
886.050.040 S	2170322	1½	50	56	98	0,23
886.050.050 S	2170323	2	50	56	98	0,27

D er angitt i ". BSP gjenge.

## Adapter

## ADAPTER TYPE 880

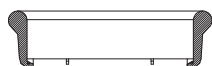
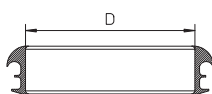
FOR BOLIGSLUK PRODUSERT FØR 1998



Typenr.	NRF nr.	D	D1	X5
880.032.000	3395052	1¼	32	73
880.032.000 S		1¼	32	73

D oppgitt i tommer ("). BSP gjenge.

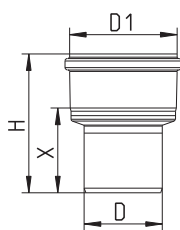
## MENERING TYPE 803



Typenr.	NRF nr.	D	Kg
803.MEN.075		75	0,14
803.MEN.110		110	0,20
803.MEN.160		160	0,26

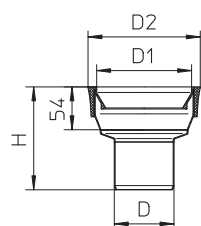
## Klosettstuss

## KLOSETTSTUSS RETT TYPE 855



Typenr.	NRF nr.	D	D1	H.	X	Kg
855.000.082 S		82	110	147	90	0,41

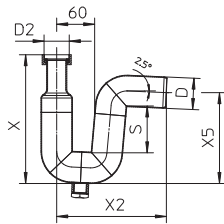
## KLOSETTSTUSS RETT TYPE 855



Typenr.	NRF nr.	D	D1	H.	D2	Kg
855.090.075 S		75	110	129	141	0,42
855.090.082 S		82	110	136	141	0,51
855.090.110 S		110	110	124	141	0,39

## Vannlåser

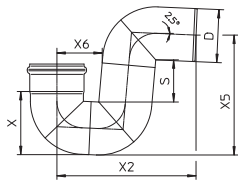
## P-VANNLÅS TYPE 525



Typenr.	NRF nr.	D	S	D2	X	X2	X5
525.032.050 S		50	74	1¼	205	175	145
525.040.050 S		50	74	1½	205	175	145
525.050.050 S		50	74	2	205	175	145

D2 er angitt i ". BSP gjenge.

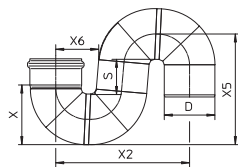
## P-VANNLÅS 87,5° TYPE 525



Typenr.	NRF nr.	D	S	X	X2	X5	X6	l/s
525.090.075 S	3395042	75	81	93	222	189	74	2.5
525.090.110 S	3395043	110	89	132	289	249	94	3.4
525.090.125 S		125	110	158	330	292	102	4.4
525.090.160 S		160	105	187	388	338	121	7.5

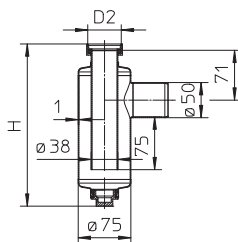
l/s = kapasitet

## S-VANNLÅS 180° TYPE 525



Typenr.	NRF nr.	D	S	X	X2	X5	X6
525.180.050 S	3395047	50	74	67	166	145	60
525.180.075 S	3395048	75	81	93	217	190	74
525.180.110 S	3395049	110	89	132	292	249	94
525.180.160 S		160	105	187	394	342	122

## FLASKEVANNLÅS TYPE 505



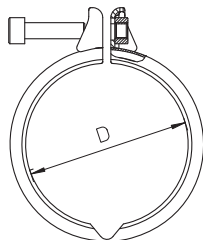
Typenr.	NRF nr.	H	D2
505.032.050 S	3395038	250	1¼
505.040.050 S	3395039	233	1½
505.050.050 S		243	2

75 mm lukkehøyde. D2 er angitt i ". BSP gjenge.



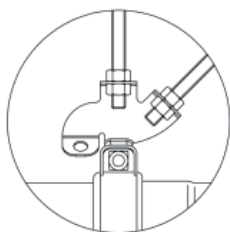
## Låsebøyler

## LÅSEBØYLE TYPE 847



Typenr.	NRF nr.	D
847.040.040		40
847.050.050	2171183	50
847.075.075	2171186	75
847.082.082		82
847.110.110	2171189	110
847.125.125		125
847.160.160	2171193	160
847.200.200		200
847.250.250		250

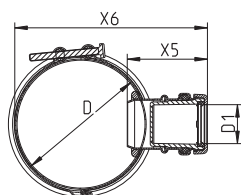
## BESLAG FOR LÅSEBØYLE TYPE 847



Typenr.	NRF nr.
847.000.000	

Rørssystem som er festet med dette produktet tåler trykk opp til +3 bar og -0,85 bar vakuum.

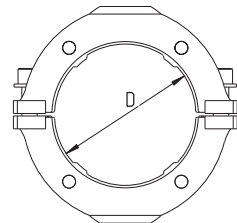
## ANBORINGSKLAMMER



Typenr.	NRF nr.	D	D1	X5	X6
890.075.040	3395076	75	32	68	126
890.075.040 S		75	32	68	126
890.075.050	3395078	75	50	70	124
890.110.040	3395077	110	32	68	163
890.110.040 S		110	32	68	163
890.110.050	3395079	110	50	70	159

D1=32mm passer også til D1=40mm.

## TRYKKSTØR LÅSEBØYLE TYPE 847



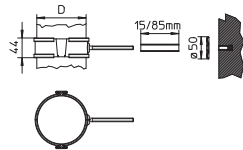
Typenr.	NRF nr.	D
847.001.040		40
847.001.050		50
847.001.075		75
847.001.082		82
847.001.110		110
847.001.125		125
847.001.160		160

Må festes i alle skjøter.

Rørssystem D=40mm - D=110mm tåler i kortere perioder trykk opp til +10 bar og D=125mm - D=160mm opp til +7 bar når det er montert med trykkstøt låsebøyler.

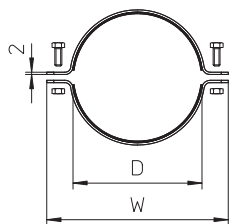
## Rørklammer

## RØRKLAMMER TYPE 860



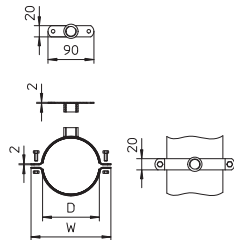
Typenr.	NRF nr.	D
860.040.050	2170403	50
860.040.075	2170406	75
860.040.110	2170409	110
860.040.160		160

## RØRKLAMMER TYPE 895



Typenr.	NRF nr.	D	W
895.000.050 GS		50	101
895.000.075 GS		75	126
895.000.110 GS		110	161
895.000.160 GS		160	211

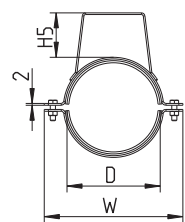
## RØRKLAMMER MED GJENGE MUFFE TYPE 895



Typenr.	NRF nr.	D	W
895.012.040 GS		40	90
895.012.050 GS	2171123	50	101
895.012.075 GS	2171126	75	126
895.012.110 GS	2171129	110	161
895.012.160 GS		160	211

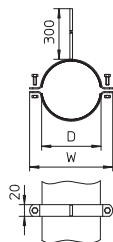
Med 1/2" BSP gjenge.

## RØRKLAMMER MED GUMMI TYPE 895



Typenr.	NRF nr.	D	H5	W
895.200.040 S		40	38	90
895.200.050 S		50	38	101
895.200.075 S		75	54	126
895.200.110 S		110	52	161
895.200.160 S		160	71	211

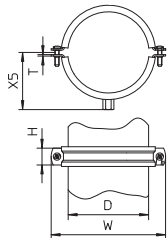
## RØRKLAMMER MED GUMMI TYPE 895



Typenr.	NRF nr.	D	W
895.300.040 GS		40	90
895.300.050 GS		50	101
895.300.075 GS		75	126
895.300.110 GS		110	161
895.300.160 GS		160	211

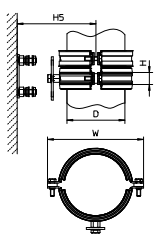
## Rørklammer

## RØRKLAMMER MED EPDM GUMMI TYPE 895



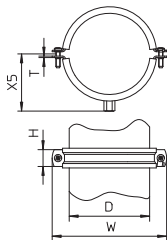
Typenr.	NRF nr.	D	H	W	X5	T
895.401.040		40	20	83	41	1.25
895.401.050		50	20	97	49	1.25
895.401.075		75	23	122	61	2
895.401.110		110	23	157	78	2
895.401.125		125	23	169	84	2
895.401.160		160	25	233	108	3
895.401.200		200	25	273	122	3
895.401.250		250	38	345	163	4

## RØRKLAMMER MED EPDM GUMMI TYPE 895



Typenr.	NRF nr.	D	H	H5	W
895.402.040		40			
895.402.050		50	25	52-62	125
895.402.075		75	25	83-93	154
895.402.110		110	25	100-110	176
895.402.125		125	25	108-118	199
895.402.160		160	25	127-137	234
895.402.200		200	25	152-162	274
895.402.250		250			

## RØRKLAMMER MED SI GUMMI TYPE 895



Typenr.	NRF nr.	D	H	W	X5	T
895.403.040 S		40	20	85	32	1.5
895.403.050 S		50	20	97	41	1.5
895.403.075 S		75	20	118	51	2
895.403.110 S		110	20	158	72	2.5
895.403.125 S		125	20	170	78	2.5
895.403.160 S		160	25	233	101	2.5
895.403.200 S		200	25	273	123	3
895.403.250 S		250	25	317	142	2.5

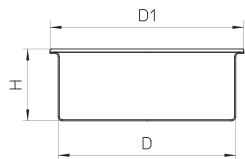
## RØRKLAMMER MED GUMMI TYPE 896



Typenr.	NRF nr.
896.000.050 GS	
896.000.075 GS	
896.000.110 GS	
896.000.160 GS	

## Plugger

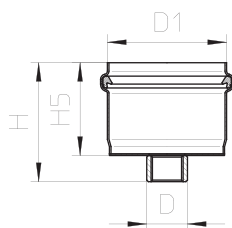
## TERS TYPE 844



Typenr.	NRF nr.	D	D1	H.
844.000.040 S		40	50	32
844.000.050 S	2170923	50	58	50
844.000.075 S	2170926	75	85	45
844.000.110 S	2170929	110	120	45
844.000.125 S		125	135	43
844.000.160 S	2170365	160	170	45
844.000.200 S		200	210	50
844.000.250 S		250	265	65

Rørklammer type 847 er nødvendig dersom det er trykk i rørsystemet.

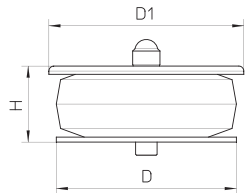
## TERS TYPE 844



Typenr.	NRF nr.	D	D1	H	H5
844.069.050		½	50	67	50
844.082.075		½	75	78	61
844.087.110		½	110	84	67

D er angitt i ". BSP gjenge.

## LÅSEPROPP TYPE 844



Typenr.	NRF nr.	D	D1	H.
844.100.050 S	2171164	50	59	31
844.100.075 S	2171165	75	83	36
844.100.082 S		82	90	36
844.100.110 S	2171167	110	118	36
845.000.160 S*		160	170	45

Rørklammer type 847 er nødvendig dersom det er trykk som forventes å overstige 0,5 bar for D<110mm og 0,3 bar for D=110mm.

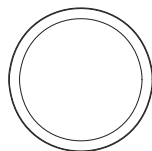
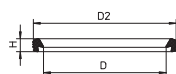
## \*LÅSEPROPP TYPE 845



## Pakninger

## EPDM PAKNING SORT TYPE 801

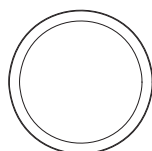
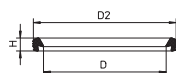
FOR VANLIG AVLØP



Typenr.	NRF nr.	D	H	D2
801.EPDM.032		32	6.0	39.5
801.EPDM.040		40	7.8	51.7
801.EPDM.050	2171574	50	7.8	61.8
801.EPDM.075	2171575	75	7.8	87.1
801.EPDM.082		82	8.0	93
801.EPDM.110	2171576	110	8.9	124.2
801.EPDM.125		125	10.2	142.3
801.EPDM.160	2171577	160	11.5	180.1
801.EPDM.200		200	12.8	223.8
801.EPDM.250		250	19	282

## FPM PAKNING LILLA TYPE 801

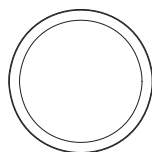
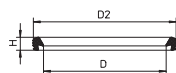
FOR HØYE TEMPERATURER



Typenr.	NRF nr.	D	H	D2
801.FPM.040		40	7.8	51.7
801.FPM.050		50	7.8	61.8
801.FPM.075		75	7.8	87.1
801.FPM.110		110	8.9	124.2
801.FPM.125		125	10.2	142.3
801.FPM.160		160	11.5	180.1
801.FPM.200		200	12.8	223.8
801.FPM.250		250	19	282

## NBR PAKNING SORT/GUL TYPE 801

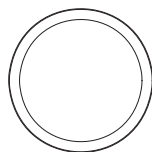
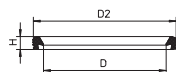
OLJEBESTANDIG



Typenr.	NRF nr.	D	H	D2
801.NBR.040		40	7.8	51.7
801.NBR.050	2171566	50	7.8	61.8
801.NBR.075	2171569	75	7.8	87.1
801.NBR.110	2171573	110	8.9	124.2
801.NBR.125		125	10.2	142.3
801.NBR.160	2171578	160	11.5	180.1
801.NBR.200		200	12.8	223.8
801.NBR.250		250	19	282.0

## SI PAKNING RØD TYPE 801

FOR PRODUKTER GODKJENT FOR BRANN



Typenr.	NRF nr.	D	H	D2
801.SI.040		40	7.8	51.7
801.SI.050		50	7.8	61.8
801.SI.075		75	7.8	87.1
801.SI.110		110	8.9	124.2
801.SI.160		160	11.5	180.1

## MANUELL RØRKUTTER OG TILBEHØR



Typenr.	NRF nr.	Beskrivelse
006.050.110	2170491	Manuell rørkutter (40 - 110 mm)
006.125.200		Manuell rørkutter (110 - 200 mm)
006.200.315		Manuell rørkutter (200 - 315 mm)
006.000.005	2170493	Spindel til rørkutter 006.050.110
006.000.000		Skjærehjul til rørkutter 006.050.110
006.000.001		Skjærehjul til rørkutter 006.125.200

Kappingen skjer ved hjelp av skjærehjul, som koner røret, slik at røret monteres direkte uten ytterligere bearbeiding.

## ELEKTRISK RØRKUTTER OG TILBEHØR



Typenr.	NRF nr.	Beskrivelse
800.050.160		Elektrisk rørkutter 220 V
800.050.160 GB		Elektrisk rørkutter 110 V, 16 A
800.050.160 US		Elektrisk rørkutter 110 V, USA støpsel
800.030.006		Skjærehjul for elektrisk rørkutter
006.050.160		Holder til elektrisk rørkutter

## SKJÆREMIDDEL/GLIDEMIDDEL



Typenr.	NRF nr.	Beskrivelse
007.000.000		Spruteflaske
007.100.050	2171502	Glidemiddel (0.5 L)
007.500.050	2171511	Skjæreolje til rørkutter (0.5 L)

## SAMLEVERKTØY TYPE 806



Typenr.	NRF nr.	Beskrivelse
806.000.160		Til rør D=160mm
806.000.200		Til rør D=200mm
806.000.250		Til rør D=250mm

## PRESSBAKKE

For knaster til 3 bar



Typenr.	NRF nr.
800.200.001	

## Rør og deler til kommersielle og industrielle bygninger



### Enkelt push-fit system

Lav vekt

Brannsikkert

#### Bruksområder

- Over eller under jord
- Vakuums- og selvfallsystemer

#### Fakta

- Standarddimensjoner Ø40-250 mm
- Standardlengder 0.15-6 meter
- Stort utvalg av deler
- Pakning inkludert
- Rustfritt stål AISI304/EN1.4301

#### Varianter

- Forskjellige typer pakninger
- Syrefast rustfritt stål AISI316L/EN1.4404

#### Muligheter

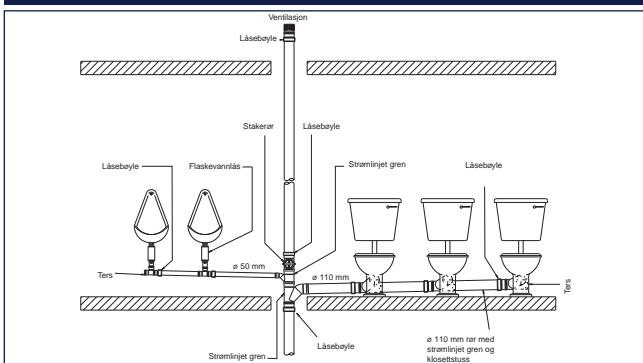
- Forskjellige rørklammer
- Stakerør
- Rottestopp
- Elektrisk eller manuell rørkutter



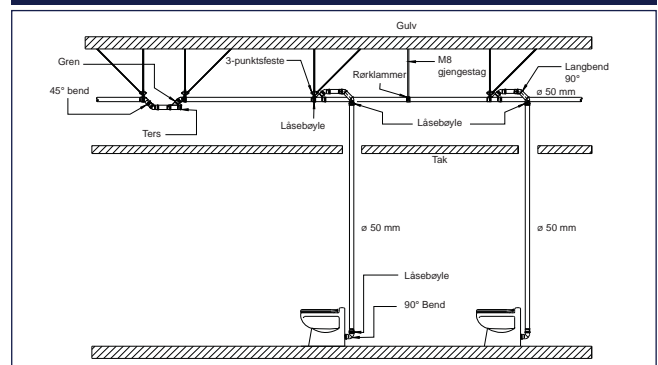
# Komplett system

BLÜCHER® EuroPipe kan bli brukt til mange formål f.eks. drenering av spillvann, støvsuger systemer og takavvanning

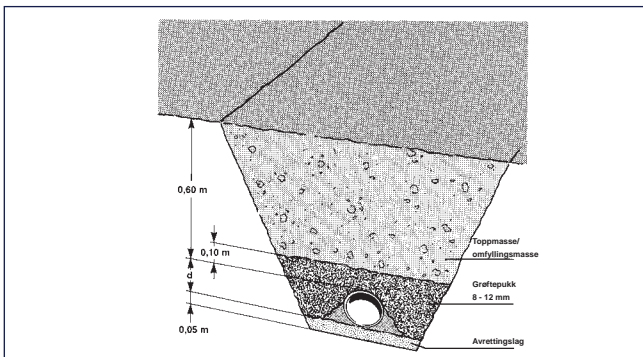
## Drenering av spillvann, selvfall



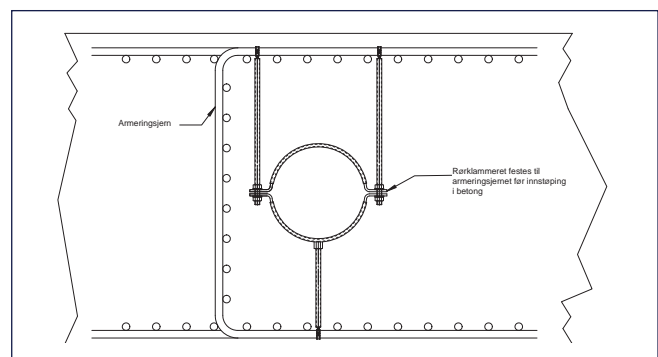
## Drenering av spillvann, vakuüm



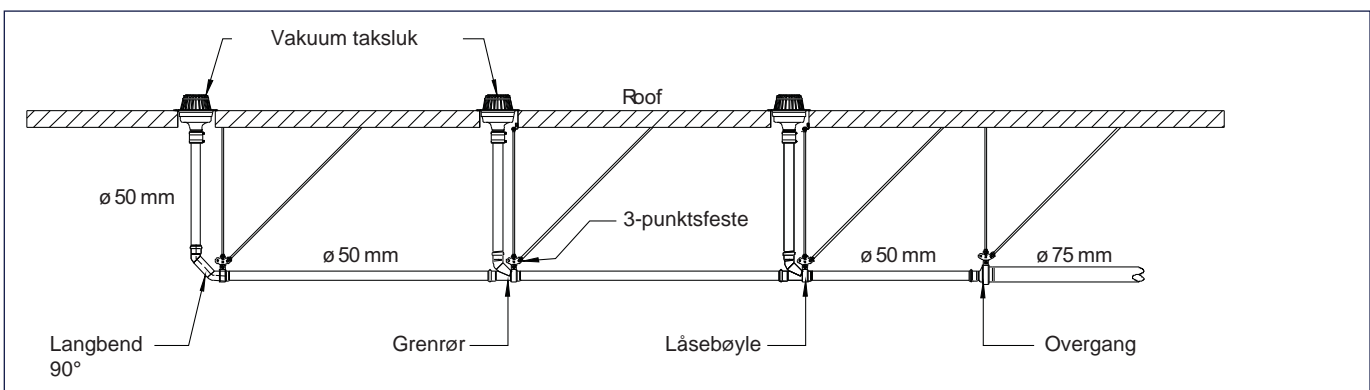
## Installasjon under bakken



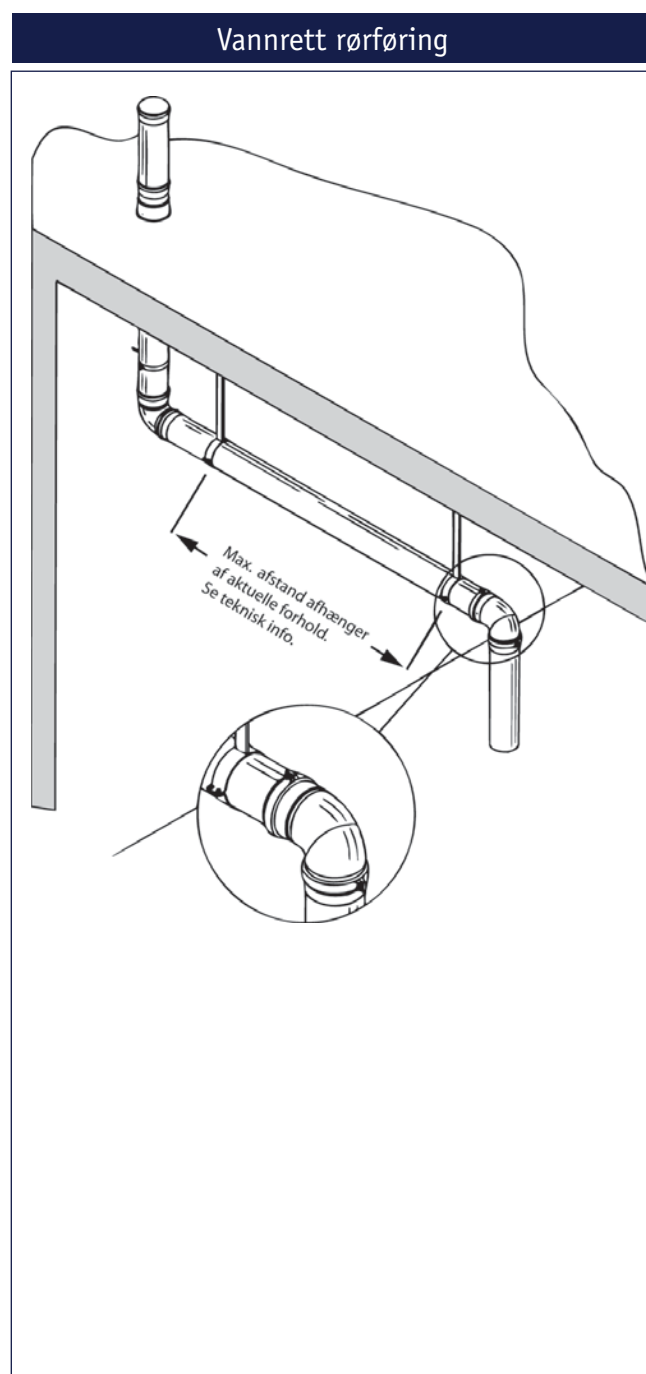
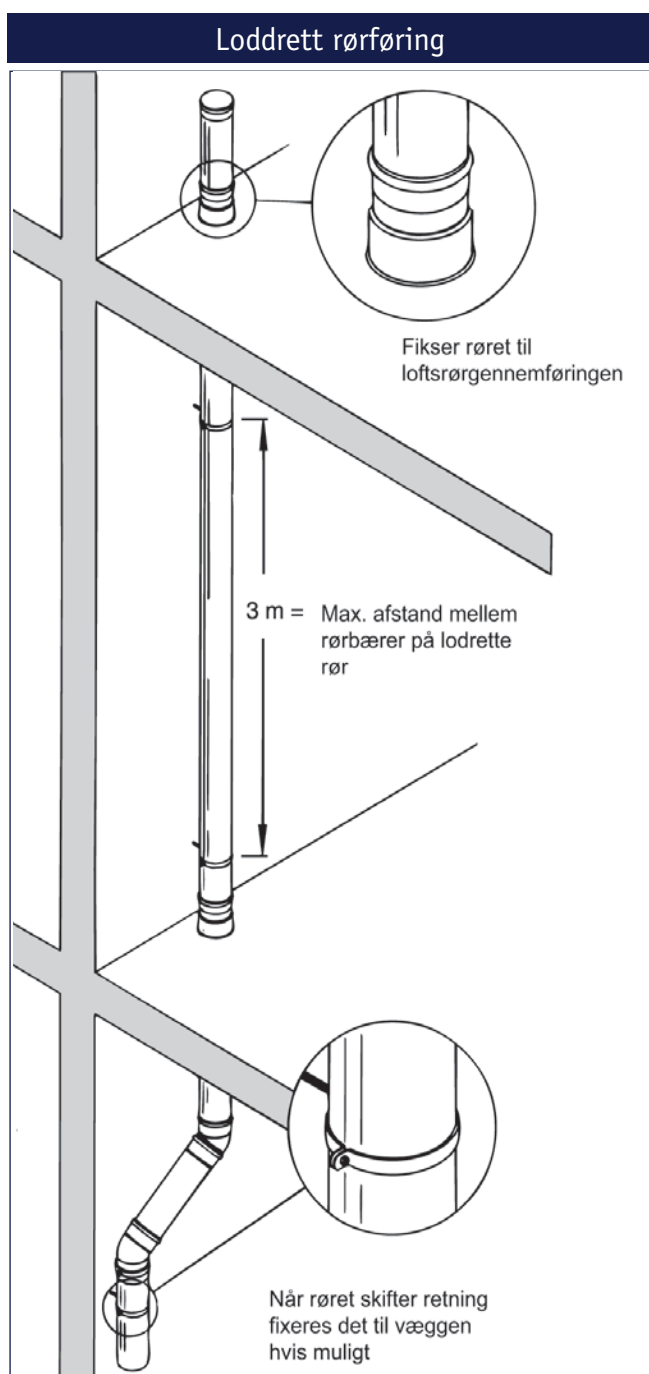
## Rør støpt i armert dekke



## Takavvanning, vakuüm



# Monteringseksempel



Normalt er det tilstrækkelig med en festeanordning i etasjeskilte, men det skal maksimalt være 3 m mellem hvert feste. Ved tilslutning av større forgreninger festes røret umiddelbart under forgreningen.

Vannrette rørføringer skal alltid installeres med fall. Hvis det ikke foreligger beregninger på selvrensing, anbefales et fall på 20‰. I vakuumsystemer skal rør installeres i henhold til anbefalinger fra leverandøren av vakuumsystemet.

### Rustfritt stål



Lang levetid  
 Brannsikkert  
 Lav vekt  
 Hygienisk

#### Lang levetid

- Korrosjonsbestandig
- Deformasjonsbestandig
- Bestandig mot temperatursvingninger

#### Brannsikkert

- Ikke brennbart
- Ingen behov for ekstra brannsikring
- Ingen giftige gasser ved brann

#### Lav vekt

- Lav vekt - høy styrke
- Veier kun 1/3 av støpejern
- Større rør kan lett håndteres av en pers.

#### Hygienisk

- Lav overflateruhet
- Høy kapasitet
- Glatte flater forhindrer bakterier
- Glatte flater forhindrer tettning

Fås både i AISI304/EN 1.4301 og  
 AISI316L/EN1.4404

# Materialeegenskaper rustfritt stål

### Hva er rustfritt stål?

Betegnelsen rustfritt stål dekker over en lang rekke legeringer med forskjellige egenskaper. Felles for de ulike typene rustfritt stål er at de alle inneholder minst 12% krom.

Rustfritt stål kan inndeles i tre hovedgrupper samt noen blandings-typer, alt etter stålets struktur. Hovedgruppene omfatter:

- Austenitisk rustfritt stål
- Ferritisk rustfritt stål
- Martensitisk rustfritt stål

Av de tre hovedgruppene er austenitisk rustfritt stål det viktigste fordi det utgjør ca. 90% av det samlede forbruket av rustfritt stål.

### Legeringselementenes innflytelse

Austenitisk rustfritt stål inneholder minst 18% krom og 8% nikkel, hvorfra vi har den kjente betegnelsen 18/8 stål. Korrosjonsbestandigheten stiger generelt med økt krominnhold. I legeringer med 12-13% krom er passivlaget så godt at stålet ikke rustet i normale eller lettere aggressive medier.

Legeringselementet nikkel påvirker hovedsaklig stålets struktur og mekaniske egenskaper. Med et tilstrekkelig høyt nikkelinnhold er stålets struktur austenitisk. Dette medfører i motsetning til rent kromstål (ferritisk rustfritt stål), vesentlig endring av de mekaniske egenskapene, som økt formbarhet og seighet, høyere varmebestandighet og forbedret sveisbarhet.

Den austenitiske strukturen fører også til en endring av stålets fysiske egenskaper. For eksempel blir stålet umagnetisk og får større varmeledningsevne. Nikkel øker også korrosjonsbestandig-

heten mot visse medier. Molybdenum har samme innvirkning på strukturen som krom, men har også en sterk positiv innflytelse på korrosjonsbestandigheten. Normalt betegnes molybdenumlegert stål som syrebestandig, noe som skyldes disse ståltypenes bestandighet mot visse typer syre.

### Hvorfor er stålet "rustfritt"?

Ved å tillegge krom til stålet oppbygges det en passiverende oxidhinne med et stort innhold av kromoxider.

Denne oxidhinnen beskytter ståloverflaten mot luft og vann. Rustfritt stål har den egenskapen at kromoxidhinnen automatisk reetableres hvis ståloverflaten skades. Denne restituisjonen av oxidhinnen kan kun finne sted hvis ståloverflaten er helt ren og uten urenheter og slagg fra sveiseprosesser eller avsmittning fra verktøy av vanlig sort stål. Hvis denne type urenheter på overflaten ikke fjernes kan stålet i verste fall ruste. For å forhindre dette bør ståloverflatene renses etter sveising og bearbeiding. Dette kan skje ved en såkalt beising av det rustfrie stålet.

Beisingen fjerner effektivt alle urenheter fra stålets overflate og tillater reetableringen av en sterk, ensartet kromoxidhinne. Beisebadet består som reglen av 0,5-5 vol% HF (flussyre) og 8-20 vol% HNO<sub>3</sub> (salpetersyre) ved en temperatur på 25-60° C. Dette syrebadet fjerner urenheter, eksisterende kromoxidhinne og jernavsmittninger. Ved den etterfølgende skyllingen i vann begynner gjendannelsen av den sterke kromoxidhinnen.

### Materialespesifikasjon

Kjemiske egenskaper	AISI 316 L 1.4404	AISI 304 1.4301
Analyse		
Kulstof (C %)	Max. 0,03	Max. 0,07
Krom (Cr %)	16,5 - 18,5	17,0 - 19,0
Nikkel (Ni %)	11,0 - 14,0	8,5 - 10,5
Molybdenum (Mo %)	2,0 - 2,5	-
Mangan (Mn %)	Max. 2,0	Max. 2,0
Silicium (Si %)	Max. 1,0	Max. 1,0
Svovl (S %)	Max. 0,030	Max. 0,030

Fysiske egenskaper	Austenitisk (umagnetisk)	Austenitisk (umagnetisk)
Tilstand	Non-annealed	
Tyngdekraft (g/cm <sup>3</sup> )	7,98	7,9
Smeltepunkt (°C)	Ca. 1400	Ca. 1400
Avskallingstemperatur i luft (°C)	800 - 860	800 - 860
Utveldelseskoefisient 20 - 100 °C (m/m · °C)	16,5 • 10 <sup>-6</sup>	16,5 • 10 <sup>-6</sup>
Motstand (20° C) (Ohm · mm <sup>2</sup> /m)	0,75	0,73
Varmeledningsevne (20° C) (W/°C-m)	15	15
Varmefylde (J/g · k)	0,5	0,5

Mekaniske egenskaper		
Bruddstyrke (Rm) (N/mm <sup>2</sup> )	490 - 690	500 - 700
Flytegrense (Rp02) (N/mm <sup>2</sup> )	190	195
Elastisitetmodul (E) (20° C) (N/mm <sup>2</sup> )	2,0 • 10 <sup>5</sup>	2,0 • 10 <sup>5</sup>
Hardhet i Brinell (HB) (N/mm <sup>2</sup> )	120 - 180	130 - 180

## RESISTENSTABEL

Tabellen er basert på laboratorieforsøk med kjemisk rene stoffer og verdiene bør derfor alene betraktes som veiledende.

A = Meget god resistens til materialets grenseverdi B = Moderat resistens C = Begrenset eller variabel resistens D = Utilfredsstillende resistens	AISI 316 L	AISI 304	Støpejern	Polyethylen	PVC	Polypropylen	EPDM	NBR	FPM
Acetone	A	A	A	D	D	B	A	D	D
Aluminiumklorid	D	D	B	A	A	A	A	A	A
Aluminiumsulfat	A	D	B	A	A	A	A	A	A
Ammoniumhydroxid	A	A	B	A	A	A	A	D	B
Ammoniumkarbonat	A	A	B	A	A	A	A	D	-
Anilin	A	A	B	D	D	B	B	D	C
Bariumhydroxid	A	A	B	A	A	A	A	A	A
Bariumklorid	B	B	B	A	A	A	A	A	A
Benzaldehyd	A	A	B	D	D	C	A	D	D
Benzen	A	A	A	D	D	D	D	D	A
Benzoesyre	A	A	B	A	A	B	-	-	A
Blyacetat	A	A	B	A	A	A	A	B	-
Boraks	A	A	B	A	A	A	A	B	A
Borsyre	A	A	B	A	A	A	A	A	A
Brintoverilte/hydrogenperoxid	A	A	B	C	D	C	C	D	B
Brom	D	D	D	D	D	D	-	-	A
Bromethylen/vinylbromid	A	A	B	D	D	D	-	-	-
Bromsyre	D	D	D	A	A	C	A	D	A
Bromklorid	D	D	D	A	D	C	A	B	A
Butanol	A	A	A	D	D	D	D	A	A
Butylacetat	A	A	B	D	D	D	B	-	D
Cyankalium	A	A	B	A	A	A	A	A	A
Eddikesyre (FORT.) 50%	A	A	A	C	C	A	A	B	B
Eddikesyre 100%	A	A	A	D	D	C	A	C	C
Eddikesyreanhydrid	A	A	A	B	D	C	B	C	D
Ethylklorid	A	A	A	D	D	D	A	A	A
Fedtsyre	A	C	A	D	A	B	D	B	A
Fluor (Tør)	A	A	D	D	B	D	-	-	-
Flussyre	D	D	D	B	C	C	B	D	A
Formaldehyd	A	A	A	A	A	B	A	B	A
Forsørsyre	A	A	B	A	A	B	B	D	A
Furfural	A	A	B	D	D	D	B	D	D
Gallussyre	A	A	A	A	A	A	B	B	A
Jod (Våd)	D	D	D	D	D	C	-	-	-
Kalciumbisulfat	A	A	D	A	A	A	D	A	A
Kalciumhydroxid	A	A	C	A	A	A	A	A	A
Kalciumhypoklorit	B	C	B	A	C	B	A	C	A
Kalciumklorid	B	B	B	A	A	A	A	A	A
Kaliumbromid	A	A	B	A	A	A	-	-	-
Kaliumhydroxid	A	A	D	A	A	A	A	B	B
Kaliumkarbonat	A	A	B	A	A	A	-	-	-
Kaliumklorat	A	A	B	A	A	A	-	-	-
Kaliumklorid	B	B	A	A	A	A	A	A	A
Kaliumpermanganat	A	A	B	B	B	C	-	-	-
Kaliumsulfat	A	A	A	A	A	A	A	A	A
Kaliumsulfid	A	A	A	A	A	A	-	-	-
Klorbenzen	A	A	B	D	D	D	D	D	A
Kloreddikesyre (Mono)	D	D	B	D	D	D	B	-	-
Klor (Tør)	A	A	B	D	D	D	-	-	A
Klorsulfonsyre	B	C	A	D	D	D	D	D	C
Kobberklorid	B	B	B	A	A	B	A	A	A
Kobbernitrat	A	A	A	A	A	B	-	-	-

A = Meget god resistens til materialets grenseverdi B = Moderat resistens C = Begrenset eller variabel resistens D = Utilfredsstillende resistens	AISI 316 L	AISI 304	Støpejern	Polyethylen	PVC	Polypropylen	EPDM	NBR	FPM
Kobbersulfat	A	A	A	A	A	B	A	A	A
Kulstofdисульфид	A	A	A	D	D	D	-	-	-
Kultetraklorid/tetrachlormethan	A	A	A	D	D	D	D	C	A
Kviksølv	A	A	A	A	A	A	A	A	A
Magnesiumklorid	B	B	B	A	A	A	A	A	A
Magnesiumsulfat	A	A	A	A	A	A	A	A	A
Metanol/træsprit	A	A	A	A	A	B	A	A	C
Methylenklorid	B	B	A	D	D	D	D	D	B
Methylklorid	A	A	A	D	D	D	C	D	A
Myresyre	A	A	A	C	D	B	A	B	C
Naftalin/naphthalen	A	A	B	D	A	C	D	D	A
Natriumacetat	A	A	B	A	A	A	A	B	D
Natriumbikarbonat	A	A	A	A	A	A	A	A	A
Natriumbisulfat	A	C	A	A	A	A	-	-	-
Natriumbisulfid	A	A	D	A	A	A	A	A	A
Natriumbromid	B	B	B	A	A	A	-	-	-
Natriumcyanid	A	A	A	A	A	A	A	A	A
Natriumfluorid	A	A	D	A	A	A	-	-	-
Natriumhydroxid	A	A	D	A	A	A	A	B	B
Natriumhypoklorit	D	D	B	C	A	B	B	B	A
Natriumklorat	A	A	A	A	C	A	-	-	-
Natriumklorid	D	D	B	C	A	D	-	-	-
Natriumnitrat	A	A	A	A	A	A	A	B	-
Natriumsulfat	A	A	A	A	A	A	A	A	A
Natriumsulfid	A	A	B	A	A	A	-	-	-
Natriumsulfitt	A	A	D	A	A	A	-	-	-
Nikkelklorid	B	B	B	A	A	A	A	A	A
Nikkelsulfat	A	A	B	A	A	A	A	A	A
Oksalsyre	C	C	B	A	A	C	A	B	A
Perklorisyre	D	D	A	A	D	C	B	-	A
Pikrinsyre	A	A	B	C	D	D	B	B	A
Prophylendiklorid	A	A	A	D	D	D	-	-	-
Salmiak/ammoniumklorid	B	C	B	A	A	A	A	A	-
Salpeter	A	A	A	A	A	A	A	A	A
Salpetersyre	C	C	A	D	D	D	C	D	A
Saltsyre	D	D	D	A	A	C	A	D	A
Smørsyre	A	A	A	D	D	A	-	-	-
Soda/natriumkarbonat	A	A	B	A	A	A	-	-	-
Svovl	A	A	A	C	A	B	A	D	A
Svovldioxyd	A	B	D	C	D	C	A	D	A
Svovlklorid	A	A	D	D	D	D	D	C	A
Svovlsyre	D	D	A	D	D	C	B	D	A
Salvnitrat	A	A	A	A	A	A	A	B	A
Terpentin	A	A	B	D	D	D	D	A	A
Tionylklorid	A	A	B	D	D	C	D	-	A
Toluen	A	A	A	D	D	D	D	D	A
Triklorethylen	A	A	A	D	D	D	D	C	A
Xylen	A	A	B	D	D	D	-	-	-
Zinksulfat	A	A	A	A	A	A	-	-	-
Æter	A	A	A	D	D	D	-	-	-
Tinklorid	B	C	B	A	A	A	B	A	A

Forutsetninger: Stuetemperatur 20° C

Corrosion Data Survey, NACE 1969  
Korrosionsskema, rustfritt stål, 1979, Jernkontoret  
Chemical Resistance of Plastic Piping Materials,  
Cabot Corporation, 1979

### OBS!

Oppgitte data må alene oppfattes som veiledende og i tvilstilfelle er det viktig at du kontakter BLÜCHER.

Vær alltid forsiktig med vannholdige rengjøringsmidler hvor det inngår klorforbindelser.

# Materialegenskaper pakninger

### Gummityper

Internasjonal betegnelse	EPDM	NBR	FPM	SI
Gummitype	Ethylen-propylen	Nitril	Fluor (Viton®)	Silikon
Nominell hardhet IRHD	60 (+/-5)	60 (+/-5)	60 (+/-5)	57 (+/-5)
Farge	Sort	Sort m. gul prikk	Lilla	Rød
Trekkstyrke MPa	> 10/mm <sup>2</sup>	> 10/mm <sup>2</sup>	> 8/mm <sup>2</sup>	> 5,5/mm <sup>2</sup>
Bruddforlengelse %	> 300%	> 300%	> 260%	> 250%
Max. temperaturområde	-40/+100° C	-30/+80° C	-25/+200° C	-50/+230° C

### Bestandighet

Slitestyrke	2	2	2	-
Bestandighet mot mineralisk olje	5	1	1	3
Bestandighet mot vegetabilisk olje	2	1	1	1
Bestandighet mot bensin	5	1	1	5
Bestandighet mot vanlige fortynnede syrer og baser	2	1	1	2
Oson- og værbestandighet	1	3	1	1

1 = god - 2 = middels - 3 = begrenset - 4 = dårlig - 5 = meget dårlig

### Leppepakning

Tettningsselementet mellom muffe og spissende er utformet som en leppepakning. Leppepakningen sikrer en rask og effektiv montering av rørsystemet samtidig som den gir en tett kobling under både trykk og under vakuum. BLÜCHER's leppepakning kan leveres i tre forskjellige gummikvaliteter.

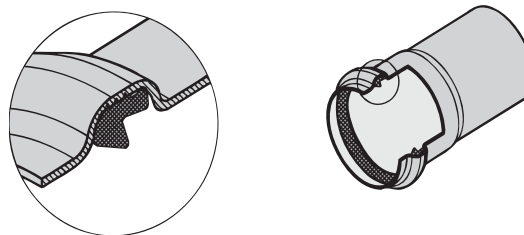
**EPDM:** Denne pakningen er fremstilt av ethylen-propylengummi og er BLÜCHER's standard pakning. Den kan brukes til alle regnvannsinstallasjoner og spillvannsinstallasjoner hvor det ikke forekommer olje- eller bensinrester i vannet. EPDM pakningen er av god og allsidig gummikvalitet med et stort bruksområde.

**NBR:** Denne pakningen er fremstilt av nitrilgummi. BLÜCHER's pakning til bruk hvor det forekommer bensin- eller oljerester i spillvannet (f.eks. i forbindelse med olje- og bensinutskillere på bensinstasjoner, garasjeanlegg og lignende).

NBR pakningen bør ikke brukes hvor det er risiko for temperaturer over 80° C. NBR pakningen tåler heller ikke løsemidler.

**FPM:** Denne pakningen er lilla og er fremstilt av fluorgummi (Viton®) og er BLÜCHER's pakning for spesielle bruksområder. Materialet er svært varmebestandig og kan motstå både olje, løsemidler og sterke syrer. FPM pakningen har begrenset bestandighet mot for eksempel butylacetat, acetone og methanol.

**NB!** Hvis du er i tvil, kontakt BLÜCHER.





# Godkjenninger

BLÜCHER har egne testfasiliteter og samarbeider med internasjonalt anerkjente testinstitutter. For eksempel Dansk Teknologisk Institut og Institut Fraunhofer. Vi deltar også i det danske og internasjonale standardiseringsarbeidet.

Våre produkters funksjonalitet har blitt dokumentert ved test rapporter og godkjenninger fra internasjonale institutter som Sintef DNV, Sitac, (SE), LGA (DE), BBA (UK), VTT (FI), ETA (DK) etc.

Alle rør og renner er CE merket.

Komplett liste over alle nåværende godkjenninger finner man på [www.blucher.com](http://www.blucher.com).

Vi bruker også godkjente institutter for brann- og støyttesting, f.eks. DTI (DK) og Fraunhofer Institut (DE)

All produksjon foregår i Danmark i henhold til ISO 9001.

# Vedlikehold

BLÜCHER's rustfrie avløpsrørssystem krever kun et minimum av vedlikehold.

Rørets glatte og beisede overflate forblir uendret, og det vil i de fleste miljøer som våtrom, badetrom og kjøkken ikke være nødvendig å vedlikeholde installasjonen.

Anvendes rørsystemet som utvendige nedløpsrør, anbefales det å rengjøre installasjonen min. 1 gang årlig.

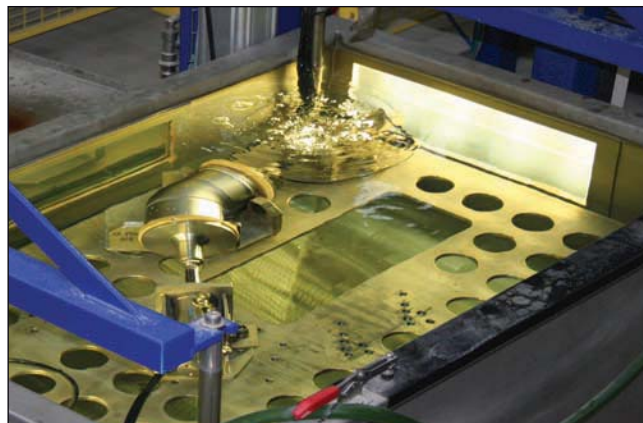
I spesielt belastede miljøer som næringsmiddelindustrien, kjemisk industri og landbruket kan det være nødvendig å rengjøre installasjonen for å unngå belegg som senere kan forårsake korrosjon.

Rengjøringen kan med fordel foretas med høytryksspuling. Ved vanskelig belegg kan det brukes en kunststoffbørste. I særlige tilfeller kan det være nødvendig å bruke fortynnet sitronsyre for å fjerne belegg. Ved bruk av fortynnet sitronsyre skal det skylles etterpå med rikelige mengder vann. I de tilfeller anbefales det å kontakte BLÜCHER.

I belastede miljøer anbefales det å la rengjøringen av avløpsinstallasjonene inngå i rengjøringsveiledningen.

# Produksjon

Håndverk, alminnelig sunn fornuft og den mest avanserte produksjonsteknologien går hånd i hånd for å sikre produkter av høyeste kvalitet.



Alle produkter trykktestes for utettheter før de forlater fabrikken



Det mest avanserte røranlegg i Europa



# BLÜCHER®

Hos BLÜCHER er vi mer enn 300 ansatte. Gjennom kunnskap, engasjert service og sunn fornuft, utvikler, produserer og markedsfører vi rustfrie avløpsystemer av høy kvalitet til hele verden. Vi leverer til bruksområdene bolig, handel, industri og marine.

**BLÜCHER® EuroPipe**

**BLÜCHER® Channel**

**BLÜCHER® Drain**



KEEPING UP THE FLOW