

TEEKAY

the pipe coupling



to rør ... to skruer ... to minutter

www.teekaycouplings.com

Innhold

Lansering av Teekay rørkoblingsystem	3
Mekaniske og forseglings konsepter	4
Axilock-S og Axilock	6
Axilock-FP og Axilock-FP Ultra	10
Maritim bruksveiledning	13
Tiltrekkingsmomenttabeller: Axilock-S, Axilock, Axilock-FP	14
Axiflex	15
Reparasjonsklemme	20
Reparasjonskobling	21
Trinnkobling	24
Reduskjonskobling og reduksjonskobling med flens	26
Flensadapter	27
Demontere skjøt	31
Firkantkobling	34
Installasjonsguide	35
Konstruksjonskvalitet	46
Betingelser	47



Innholdet i denne brosjyren gir generell informasjon om produktene vi lager. Den ikke ment som en manual for rørlegging. Design av rørsystemer bør foretas av uavhengige profesjonelle spesialister.

Selv om vi gjør vårt beste for å oppdatere informasjonen i brosjyrene våre, avgir vi ingen løfter, garantier eller lignende, hverken eksplisitt eller implisert, om at denne brosjyren er den mest nøyaktige, komplette eller oppdaterte versjonen, og feil eller utelatelser kan derfor forventes i den maksimale graden som tillatt av loven.

Denne brosjyren er opprinnelig skrevet på engelsk, og ved konflikter, inkonsistens eller avvik mellom den engelske versjonen og en oversatt versjon, skal den engelske versjonen gjelde.

Lansering av Teekay rørkoblingsystem



Teekay rørkoblinger lar deg skjøte rør uten behov for flensing, sporkutting, gjenging eller sveising. Ved enkelt å legge to rør kant i kant og koble med en Teekay rørkobling kan du spare rom, vekt, tid og kostnader ved hver installasjon.



Teekaykoblinger har blitt solgt over tre tiår til mer enn 85 land over hele verden til private, vann, olje og gass, maritimt, byggeservice, prosesser, automotive og tallrike andre industrielle prosjekter for rør mellom 21 mm og 4200 mm i diameter.



Mekanisk og forseglingskonsepter

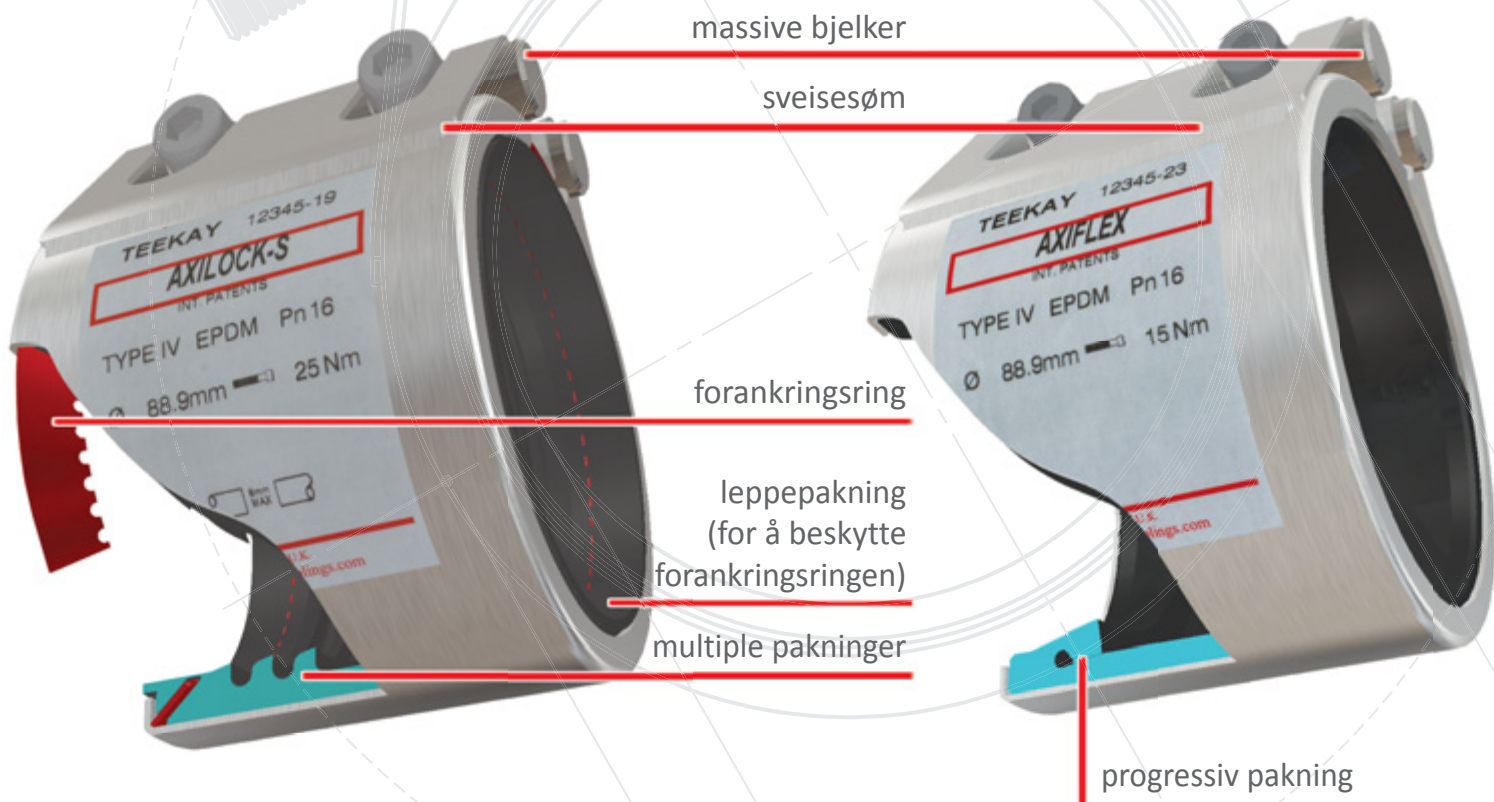
Teekaykoblinger er tilgjengelige i to konfigurasjoner, **Axilock** og **Axiflex**:

Teekay **Axilock** (aksialt forankret)

Teekay Axilock har to metalliske ankerringer som graver seg inn i rørveggen når koblingen installeres. Dette forhindrer at de to rørene trykkes fra hverandre under trykk eller dras bort under endelast.

Teekay **Axiflex** (ikke aksialt forankret)

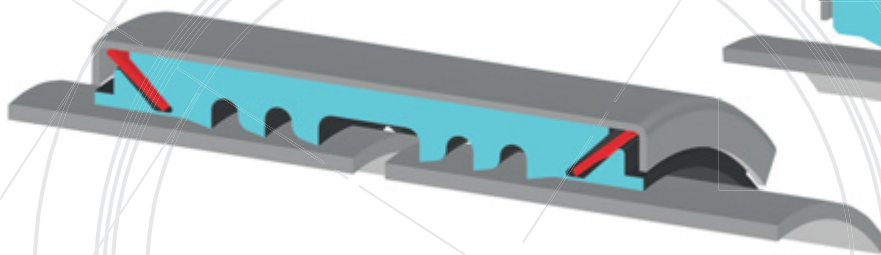
Teekay Axiflex skjøter sammen rør som allerede er forankret. I dette tilfellet må ikke rørkraftene holdes av koblingene. Diametere på opp til 4 meter er derfor mulig. Koblingen kan settes på rørene eller leveres som en omkapslende versjon.



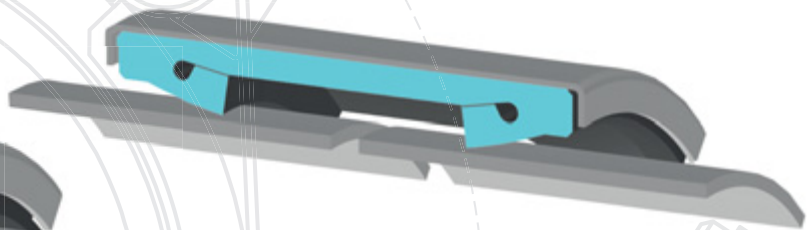


Hver kobling (enten **Axilock** eller **Axiflex**) består av en kropp, en pakning og en låsdel. Meningen med kroppen er å huse pakningen og presse den på røroverflaten når låsdelen er lukket. Låsdelen er laget for å dra de to endene av kroppen sammen i sirkel rundt røret. For å oppnå dette er koblingen klart merket med en momentfigur som sikrer at pakningen komprimeres tilstrekkelig mot røroverflaten.

Axilock har to ankerringer som er plassert ved siden av, men separat fra forseglingsmekanismen.

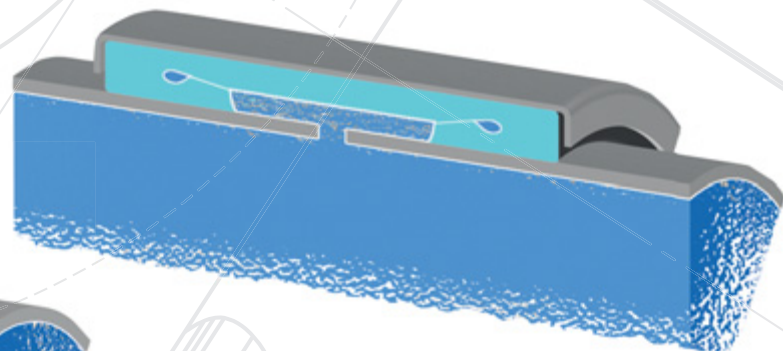
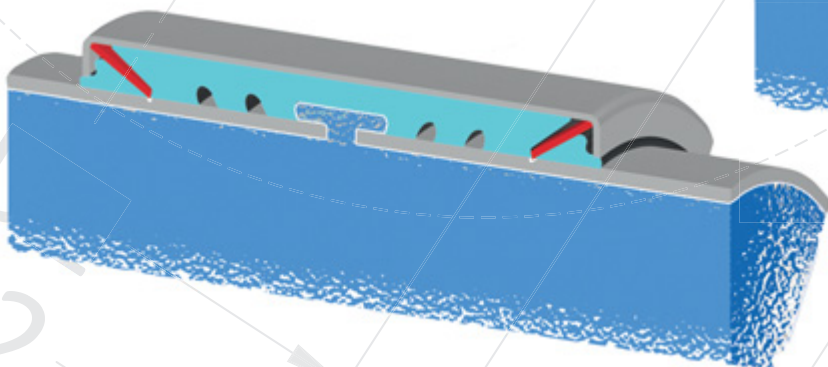


Axiflex har to tykke forseglingslepper som lar røret ekspandere og trekke seg sammen.



Når låsdelen er festet presses forseglingsleppene mot røroverflaten for å utgjøre en pakning. Samtidig trenger ankerringene gjennom gummien, biter inn i de to rørene og forhindrer at de dras fra hverandre, enten ved ekstern last eller internt trykk. Endepakningen presses også mot rørets overflate og beskytter både ankerringen og delen av røret der ankerringen har bitt mot mulig ekstern korrosjon.

Forseglingsleppene presser mot røroverflaten utgjør leppepakninger. Forseglingsleppene er laget for å motstå internt trykk i rørene. Når trykket øker utvider leppepakningene seg for å forsegle tettere mot røroverflaten.



Axilock-S og Axilock



Teekay Axilock serien er laget for å erstatte behovet for flensing, sveising, sporkutting i røret og gjenging i røret, ved å tilrettelegge for rask og enkel skjøting av rør med rette ender. Integreerte griperinger på hver ende av fittingen gjør at Teekay Axilock tilbyr høyere nivå av sikkerhet ved å låse rørene sammen under trykk. Hver kobling er 100 % gummiforet som forsikrer at høye nivåer av korrosjonsmotstand opprettholdes gjennom koblingslivet.

Tilgjengelig i enkle (Axilock-S) og doble (Axilock) kroppversjoner, avhengig av trykk og diameter.

Begge modeller passer nye installasjoner og ettermontering, enten det er på et skip, en bygning eller et prosessanlegg. Teekay Axilock tilbyr et allsidig rørkoblingsystem som tar høyde for vinkelfeil, vibrasjon og vakuum.

Materialvalg

Type I

Kropp: AISI 304 / DIN 1.4301

Skruefester: Legert stål, belagt

Pakning: EPDM/NBR/H-NBR/FKM/VMQ

Type II

Kropp: AISI 304 / DIN 1.4301

Skruefester: AISI 316 / 316L

Pakning: EPDM/NBR/H-NBR/FKM/VMQ

Type IV

Kropp: AISI 316L / DIN 1.4404

Skruefester: AISI 316 / 316L

Pakning: EPDM/NBR/H-NBR/FKM/VMQ

1.4462 Duplex kropp og skruer tilgjengelig på forespørsel.

Størrelser: 21,3 mm til 711,0 mm

Pakninger: EPDM -40° C til +100° C, NBR -20° C til +80° C, HNBR -20° C til +130° C, Viton -20° C til +250° C, silikon -70° C til +270° C (avhengig av klasse)

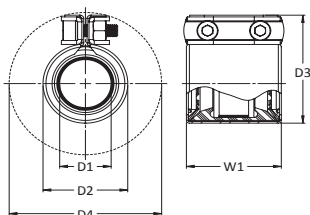
Rørmaterialer: Karbonstål, rustfritt stål, kobber, cunifer, støpe og duktilt jern, GRP, de fleste plastmaterialer og andre materialer (se side 36).



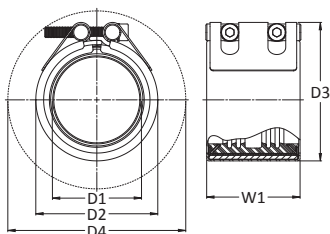
Axilock-S dimensjoner

TEEKAY

the pipe coupling

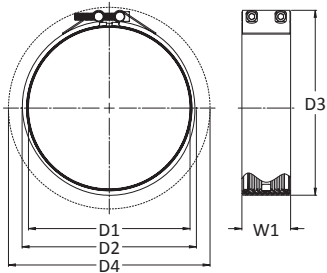


D1 Rør O.D.	O.D. Toleranse	Arbeidstrykk		Aksialt trekk	W1	D2	D3	D4	Skruestørrelse	Unbrako adapter	Vekt	Boks ant.
(mm)	(mm)	(bar)	(bar)	(N)	(mm)	(mm)	(mm)	(mm)		(mm)	KG	
21.3	21.0 / 21.6	16	42	5704	45	34	50	77	2 x M6	5	0.15	24
26.9	26.6 / 27.3	16	42	8528	45	39	56	83	2 x M6	5	0.16	24
28.0	27.7 / 28.4	16	42	8994	45	40	57	84	2 x M6	5	0.16	24
30.0	29.7 / 30.4	16	42	9900	45	42	59	86	2 x M6	5	0.17	24
33.7	33.3 / 34.1	16	42	11600	45	46	63	90	2 x M6	5	0.17	24
35.0	34.7 / 35.4	16	42	12031	45	47	64	91	2 x M6	5	0.18	24



D1 Rør O.D.	O.D. Toleranse	Arbeidstrykk		Aksialt trekk	W1	D2	D3	D4	Skruestørrelse	Unbrako adapter	Vekt	Boks ant.
(mm)	(mm)	(bar)	(bar)	(N)	(mm)	(mm)	(mm)	(mm)		(mm)	KG	
38	37.0 / 39.0	16	42	14069	65	55	67	130	2 x M8	6	0.42	12
42.4	41.4 / 43.4	16	42	16950	65	60	71	132	2 x M8	6	0.43	12
44.5	43.5 / 45.5	16	42	18360	65	62	73	134	2 x M8	6	0.45	12
48.3	47.3 / 49.3	16	42	21263	65	66	77	136	2 x M8	6	0.47	12
54.0	53.0 / 55.0	16	42	25463	88	71	87	138	2 x M8	6	0.72	12
57.0	56.0 / 58.0	16	42	27570	88	74	90	140	2 x M8	6	0.85	12
60.3	59.0 / 62.0	16	42	30855	88	78	93	143	2 x M8	6	0.87	12
63.0	62.0 / 65.0	16	42	32432	88	80	96	145	2 x M8	6	0.90	12
67.0	66.0 / 69.0	16	42	35271	88	84	100	147	2 x M8	6	0.90	12
70.0	69.0 / 72.0	16	42	36575	88	87	103	150	2 x M8	6	0.91	12
73.0	72.0 / 75.0	16	42	35590	88	90	106	152	2 x M8	6	0.93	12
76.1	75.0 / 78.0	16	42	37312	88	94	109	185	2 x M10	8	0.95	12
82.5	81.5 / 84.5	16	42	43317	88	101	116	189	2 x M10	8	1.00	12
84.0	83.0 / 86.0	16	42	43627	88	102	118	190	2 x M10	8	1.02	12
88.9	88.0 / 91.0	16	42	44352	88	107	123	193	2 x M10	8	1.05	12
98.0	97.0 / 100.0	16	42	59613	88	116	132	200	2 x M10	8	1.25	12
101.6	100.5 / 103.5	16	42	63263	88	120	136	202	2 x M10	8	1.28	12
104.0	103.0 / 106.0	16	42	65779	88	122	138	204	2 x M10	8	1.31	12
108.0	107.0 / 110.0	16	42	69651	88	126	142	207	2 x M10	8	1.35	12
110.0	109.0 / 112.0	16	42	72254	88	128	144	208	2 x M10	8	1.41	12
114.3	113.0 / 116.0	16	42	76987	89	133	149	211	2 x M10	8	1.50	12
118.0	117.0 / 120.0	16	42	79864	89	137	154	214	2 x M10	8	1.58	5
127.0	126.0 / 129.0	16	42	87442	89	146	163	221	2 x M10	8	1.75	5
129.0	128.0 / 131.0	16	42	89562	89	148	165	223	2 x M10	8	1.85	5
133.0	132.0 / 135.0	16	42	94510	114	152	177	236	2 x M12	10	2.46	5
139.7	139.0 / 142.0	16	42	101205	114	159	184	241	2 x M12	10	2.65	5
141.3	140.5 / 143.5	13	34	101968	115	162	187	243	2 x M12	10	2.80	5
144.0	143.0 / 146.0	13	34	104272	115	164	190	245	2 x M12	10	2.90	4
154.0	153.0 / 156.0	13	34	112025	115	174	200	253	2 x M12	10	3.05	4
159.0	158.0 / 161.0	13	34	117195	115	179	205	257	2 x M12	10	3.15	4
165.0	164.0 / 167.0	13	34	124068	115	185	211	262	2 x M12	10	3.25	4
168.3	167.0 / 170.0	13	34	126855	115	189	214	265	2 x M12	10	3.40	4
170.0	169.0 / 172.0	13	34	129431	115	190	216	266	2 x M12	10	3.41	4

Axilock dimensjoner



D1 Rør O.D.	O.D. Toleranse	Arbeidstrykk		Aksialt trekk	W1	D2	D3	D4	Skruestørrelse	Unbrako adapter	Vekt	Boks ant.
(mm)	(mm)	(bar)	(bar)	(N)	(mm)	(mm)	(mm)	(mm)		(mm)	KG	
141.3	140.5 / 143.5	16	42	100393	116	165	189	244	2 x M12	10	4.4	5
144.0	143.0 / 146.0	16	42	104266	116	167	192	246	2 x M12	10	4.4	4
154.0	153.0 / 156.0	16	42	119251	116	177	202	255	2 x M12	10	4.5	4
159.0	158.0 / 161.0	16	42	127120	118	184	210	287	2 x M16	14	4.6	4
165.0	164.0 / 167.0	16	42	136895	118	190	216	292	2 x M16	14	4.7	4
168.3	167.0 / 170.0	16	42	142425	118	194	219	294	2 x M16	14	4.8	4
170.0	169.0 / 172.0	16	42	145317	118	195	221	296	2 x M16	14	4.8	4
193.7	193.0 / 196.0	16	42	188860	119	220	246	315	2 x M16	14	6.5	2
219.1	218.0 / 221.0	16	42	241382	120	245	272	337	2 x M16	14	6.9	2
222.0	221.0 / 224.0	16	42	247814	120	248	275	339	2 x M16	14	6.9	2
244.5	243.5 / 246.5	8.75	23	164386	120	271	297	358	2 x M16	14	7.2	*
267.0	266.0 / 269.0	8.75	23	196033	120	293	320	378	2 x M16	14	7.5	*
273.0	272.0 / 275.0	8.75	23	204943	120	299	326	383	2 x M16	14	7.7	*
323.9	323.0 / 326.0	7.5	19	247276	120	350	377	429	2 x M16	14	9.5	*
326.0	325.0 / 328.0	7.5	19	250493	120	352	379	431	2 x M16	14	9.5	*
355.6	354.5 / 357.5	6.0	15	238437	120	382	409	458	2 x M16	14	10.25	*
378.0	377.0 / 380.0	6.0	15	269423	120	404	431	479	2 x M16	14	10.5	*
406.4	405.0 / 408.0	6.0	15	311428	120	433	460	506	2 x M16	14	12.0	*
429.0	428.0 / 431.0	5.0	15	289191	120	455	482	527	2 x M16	14	12.5	*
457.2	456.0 / 459.0		2.5	164230	120	485	512	554	2 x M16	14	13.3	*
508.0	507.0 / 510.0		2.5	202753	120	535	563	603	2 x M16	14	14.7	*
558.8	558.0 / 561.0		2.5	245331	120	586	613	652	2 x M16	14	16.2	*
609.6	608.5 / 611.5		1.5	175178	120	637	664	701	2 x M16	14	17.7	*
660.4	659.5 / 662.5		1.5	205591	120	688	715	750	2 x M16	14	19.2	*
711.0	710.0 / 713.0		1.5	238437	120	739	766	799	2 x M16	14	20.7	*

MERKNADER:

Tabellene over er ment som veiledning for de vanligste størrelsene. Koblinger som skal passe utenfor diametrene som ikke er oppført kan lages på bestilling. Kontakt oss for flere detaljer.



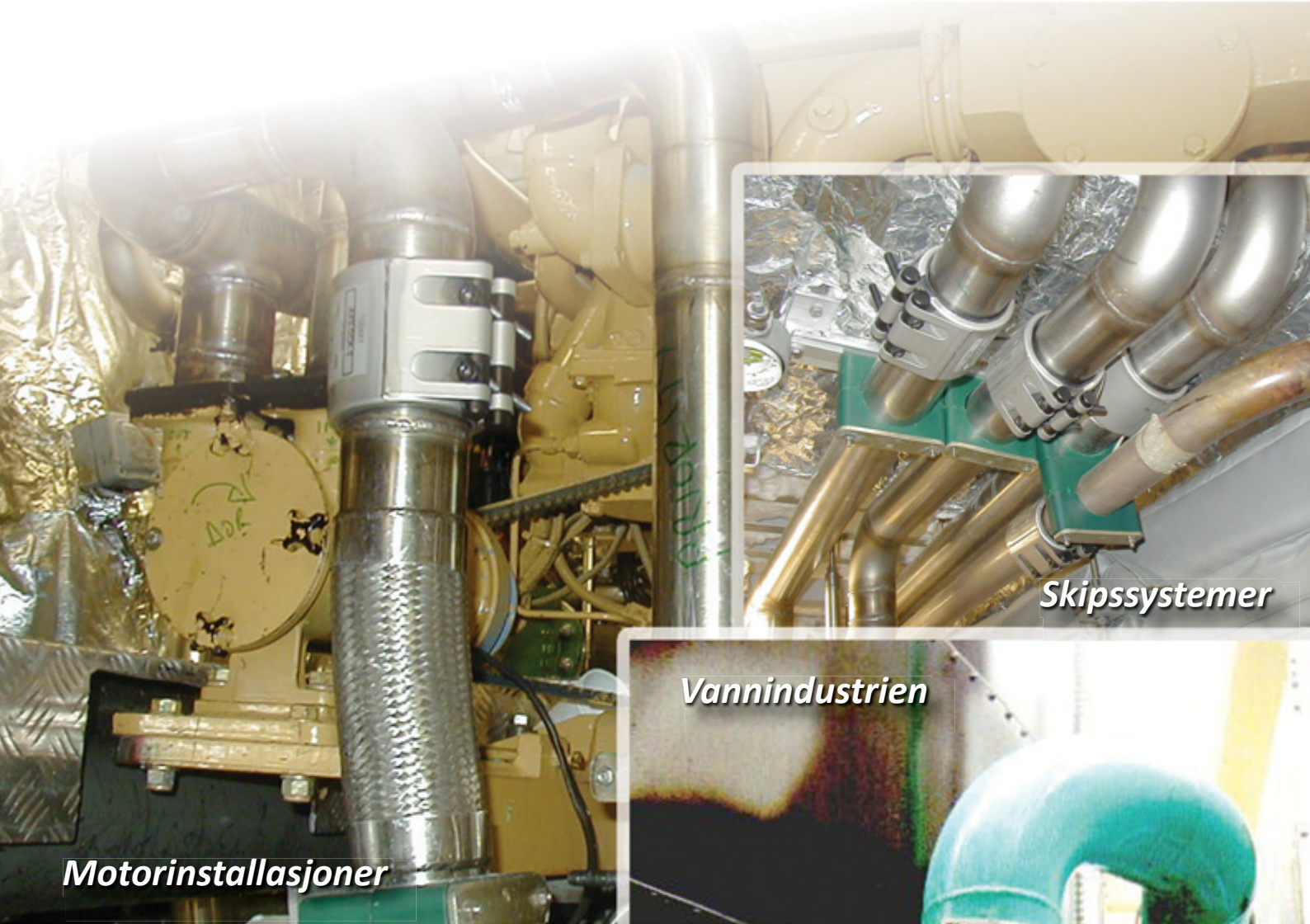
Arbeidstrykk for maritime bruksområder. Minimums bruddtrykk er 4 ganger arbeidstrykk. Figurer er basert på typiske verdier for standard vegg karbonstålrør. For bruk på tynne eller myke rørmaterialer slik som tynnvegg rustfritt, kobberlegering eller plast (bare ment som eksempel) skal du sjekke med oss først.

Arbeidstrykk for industrielle og landbaserte bruksområder. Minimums bruddtrykk er 1,5 ganger arbeidstrykk. Figurer er basert på typiske verdier for standard vegg karbonstålrør. For bruk på tynne eller myke rørmaterialer slik som tynnvegg rustfritt, kobberlegering eller plast (bare ment som eksempel) skal du sjekke med oss først.

Gjeldende standarder: DIN 86128 Form G (aksialt forankret)
ASTM F1476 Type II, Klasse 2 (fleksibel og forankret)

Boks antall: Dersom merket med * er koblingene pakket i henhold til antall som er bestilt.

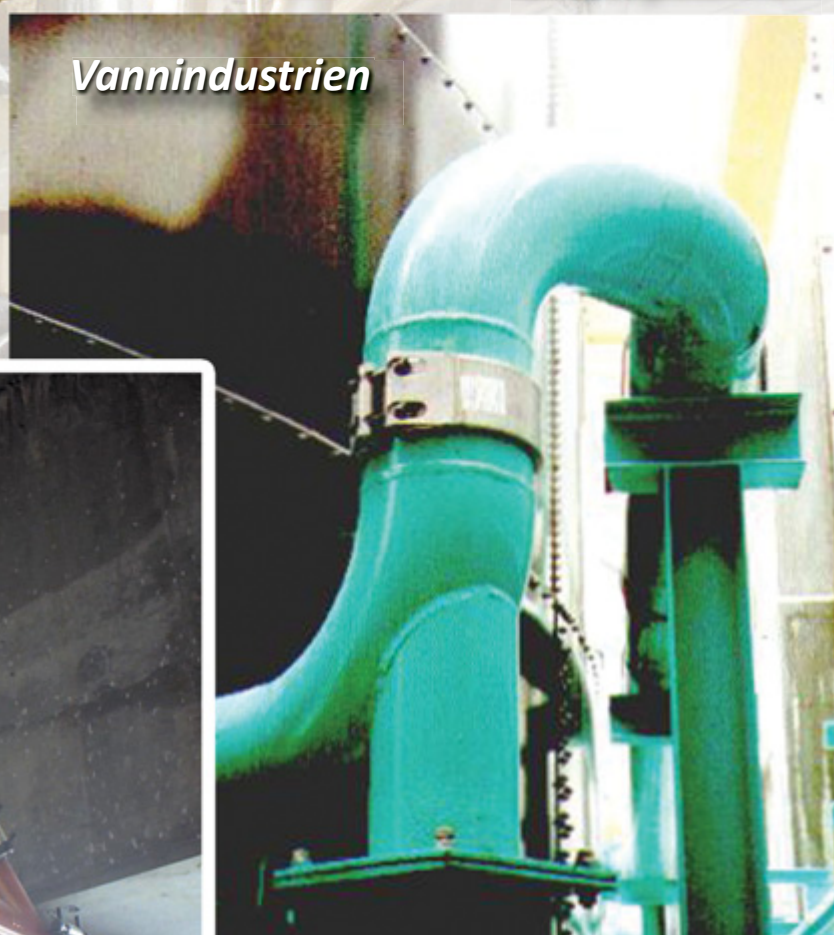
Axilock-S & Axilock Bruksområder



Motorinstallasjoner



Skipssystemer



Vannindustrien



Bygningsinstallasjoner

Axilock-FP og Axilock-FP Ultra



Innvendig
brannmansjett

Teekay Axilock-FP er det ultimate for høysikkerhet brannbeskyttede mekaniske rørkoblinger. Med sin unike innvendige brannmansjett og doble kroppdesign er det lett å se hvorfor denne koblingen er det vanligste førstevalget i de maritime og marine sektorer. Axilock-FP er testet i henhold til militær standard for støt og brannmotstand og er fullt ut i samsvar med de gjeldende IACS reguleringene.

Materialvalg

Type I

Kropp: AISI 304/ DIN 1.4301
Skruefester: Legert stål, belagt
Pakning: EPDM/NBR/H-NBR/FKM/VMQ

Type II

Kropp: AISI 304/ DIN 1.4301
Skruefester: AISI 316/ 316L
Pakning: EPDM/NBR/H-NBR/FKM/VMQ

Type IV

Kropp: AISI 316L/ DIN 1.4404
Skruefester: AISI 316/ 316L
Pakning: EPDM/NBR/H-NBR/FKM/VMQ

1.4462 Duplex kropp og skruer
tilgjengelig på forespørsel.



- Type godkjent av alle store maritime klassifiseringsinstanser.
- Innvendig brannmansjett. Ingen utvendig "omslag". (Patentert design).
- Robust design. Motstandsdyktig mot støt, vibrasjon og brann (i.h.t. maritime standarder).
- Samsvarer med de gjeldende IACS reguleringene, inkludert trykkpulsering, vibrasjon og minimum bruddtrykkskrav.
- Branntestet til ISO 19921/19922
- VdS sertifisert.

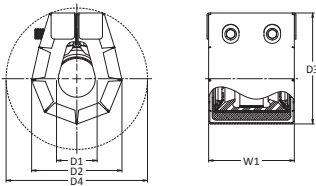
Størrelser: Axilock-FP: 21,3 mm til 219,1 mm Axilock-FP Ultra: 222,3 mm til 406,4 mm

Pakninger: EPDM -40° C til +100° C, NBR -20° C til +80° C, HNBR -20° C til +130° C, Viton -20° C til +250° C, silikon -70° C til +270° C (avhengig av grad)

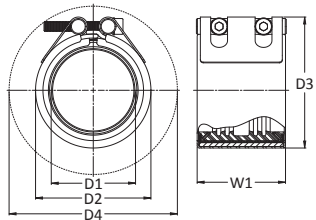
Rørmaterialer: Karbonstål, rustfritt stål, kobber, cunifer, GRE.

Axilock-FP dimensjoner

TEEKAY
the pipe coupling

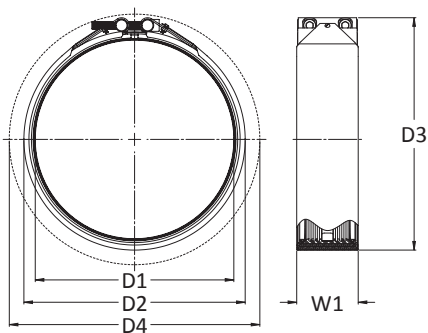




D1 Rør O.D.	O.D. Toleranse	Arbeidstrykk		Aksialt trekk	W1	D2	D3	D4	Skruestørrelse	Unbrako adapter	Vekt	Boks ant.
(mm)	(mm)	(bar)	(bar)	(N)	(mm)	(mm)	(mm)	(mm)		(mm)	KG	
21.3	21.0 / 21.6	16	42	2281	54	46	65	77	2 x M6	5	0.20	24
26.9	26.6 / 27.3	16	42	3638	54	52	70	80	2 x M6	5	0.25	24
28.0	27.7 / 28.4	16	42	3942	54	53	72	81	2 x M6	5	0.26	24
30.0	29.7 / 30.4	16	42	4525	54	55	74	82	2 x M6	5	0.26	24
33.7	33.3 / 34.1	16	42	5710	54	58	77	84	2 x M6	5	0.27	24
35.0	34.7 / 35.4	16	42	6160	54	60	79	85	2 x M6	5	0.28	24



D1 Rør O.D.	O.D. Toleranse	Arbeidstrykk		Aksialt trekk	W1	D2	D3	D4	Skruestørrelse	Unbrako adapter	Vekt	Boks ant.
(mm)	(mm)	(bar)	(bar)	(N)	(mm)	(mm)	(mm)	(mm)		(mm)	KG	
38.0	37.0 / 39.0	16	42	7260	87	67	82	151	2 x M8	6	0.8	12
42.4	41.4 / 43.4	16	42	9040	87	71	86	154	2 x M8	6	0.9	12
44.5	43.5 / 45.5	16	42	9957	87	73	89	155	2 x M8	6	0.9	12
48.3	47.3 / 49.3	16	42	11730	87	77	92	157	2 x M8	6	1.0	12
54.0	53.0 / 55.0	16	42	14662	87	83	98	161	2 x M8	6	1.0	12
57.0	56.0 / 58.0	16	42	16337	87	86	101	163	2 x M8	6	1.0	12
60.3	59.0 / 62.0	16	42	18283	87	89	105	165	2 x M8	6	1.2	10
63.0	62.0 / 65.0	16	42	19957	87	92	108	167	2 x M8	6	1.2	10
67.0	66.0 / 69.0	16	42	22572	87	96	111	170	2 x M8	6	1.2	10
70.0	69.0 / 72.0	16	42	24639	87	100	116	172	2 x M8	6	1.2	10
73.0	72.0 / 75.0	16	42	26796	87	101	117	173	2 x M8	6	1.3	10
76.1	75.0 / 78.0	16	42	29120	88	104	123	188	2 x M10	8	1.3	10
82.5	81.5 / 84.5	16	42	34224	88	111	129	193	2 x M10	8	1.3	10
84.0	83.0 / 86.0	16	42	35749	88	112	131	194	2 x M10	8	1.3	10
88.9	88.0 / 91.0	16	42	39739	88	117	136	198	2 x M10	8	1.4	10
98.0	97.0 / 100.0	16	42	48291	88	125	144	206	2 x M10	8	1.8	10
101.6	100.5 / 103.5	16	42	51905	114	128	147	216	2 x M10	8	2.3	10
104.0	103.0 / 106.0	16	42	54386	114	131	149	218	2 x M10	8	2.3	10
108.0	107.0 / 110.0	16	42	58650	114	134	153	221	2 x M10	8	2.4	10
110.0	109.0 / 112.0	16	42	60842	114	136	156	223	2 x M10	8	2.5	10
114.3	113.0 / 116.0	16	42	65692	114	141	159	226	2 x M10	8	2.5	8
118.0	117.0 / 120.0	16	42	70014	114	145	163	230	2 x M10	8	2.6	8
127.0	126.0 / 129.0	16	42	81101	114	155	175	236	2 x M10	8	2.7	4
129.0	128.0 / 131.0	16	42	83675	114	157	177	238	2 x M12	10	3.8	4
133.0	132.0 / 135.0	16	42	88945	115	161	186	241	2 x M12	10	3.9	4
139.7	139.0 / 142.0	16	42	98132	115	168	193	247	2 x M12	10	4.0	4
141.3	140.5 / 143.5	16	42	100393	115	170	194	248	2 x M12	10	4.0	4
144.0	143.0 / 146.0	16	42	104266	115	173	197	251	2 x M12	10	4.0	4
154.0	153.0 / 156.0	16	42	119251	115	183	207	261	2 x M12	10	4.2	4
159.0	158.0 / 161.0	16	42	127120	117	189	215	291	2 x M16	14	5.0	4
165.0	164.0 / 167.0	16	42	136895	117	195	221	296	2 x M16	14	5.1	4
168.3	167.0 / 170.0	16	42	142425	117	199	224	298	2 x M16	14	5.2	4
170.0	169.0 / 172.0	16	42	145317	117	201	226	300	2 x M16	14	5.2	4
193.7	193.0 / 196.0	12	31	141495	120	225	251	319	2 x M16	14	6.5	2
219.1	218.0 / 221.0	12	31	181036	120	251	277	341	2 x M16	14	6.8	2

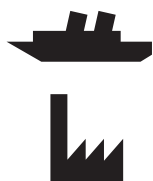
Axilock-FP Ultra dimensjoner



D1 Rør O.D.	O.D. Toleranse	Arbeidstrykk		Aksialt trekk	W1	D2	D3	D4	Skruestørrelse	Unbrako adapter	Vekt	Boks ant.
		 (bar)	 (bar)									
222.3	221.0 / 224.0	12	31	186363	124.5	264	287	344	2 x M16	14	8.0	*
244.5	243.5 / 246.5	8.75	23	164386	124.5	287	309	366	2 x M16	14	8.5	*
267.0	266.0 / 268.0	8.75	23	196033	124.5	309	330	387	2 x M16	14	9.0	*
273.0	272.0 / 275.0	7.5	19	175665	124.5	315	338	395	2 x M16	14	9.5	*
323.9	323.0 / 326.0	7.5	19	247276	124.5	366	389	446	2 x M16	14	10.0	*
326.0	325.0 / 328.0	6	15	200394	124.5	368	391	448	2 x M16	14	10.5	*
355.6	354.5 / 357.5	6	15	238437	124.5	397.5	421	478	2 x M16	14	11.0	*
378.0	377.0 / 380.0	6	15	269423	124.5	420	443	500	2 x M16	14	11.5	*
406.4	405.0 / 408.0	5	13	259324	124.5	448	471	528	2 x M16	14	12.0	*

MERKNADER:

Tabellene over er ment som veiledning for de vanligste størrelsene. Koblinger som skal passe utenfor diametrene som ikke er oppført kan lages på bestilling. Kontakt oss for flere detaljer.



Arbeidstrykk for maritime bruksområder. Minimums bruddtrykk er 4 ganger arbeidstrykk. Figurer er basert på typiske verdier for standard vegg karbonstålrør. For bruk på tynne eller myke rørmaterialer slik som tynnvegg rustfritt, kobberlegering eller plast (bare ment som eksempel) skal du sjekke med oss først.

Arbeidstrykket for industriell og landbasert bruk. Minimum bruddtrykk er 1,5 ganger arbeidstrykk. Tallene er basert på typiske verdier for standard karbonstålrør. For bruk på tynne eller myke rørmaterialer som tynnveggede rør av rustfritt stål, kobberlegering eller plast (kun eksempler), sjekk med oss først.

Gjeldende standarder: DIN 86128 Form G (aksialt forankret)
ASTM F1476 Type II, Klasse 2 (fleksibel og forankret)

Boks antall: Dersom merket med * er koblingene pakket i henhold til antall som er bestilt.



For dataverdier til VdS godkjente Axilock-FP koblinger, kontakt oss.



Maritim bruksveiledning for bruk av Axilock-S / Axilock koblinger og Axilock-FP / Axilock-FP Ultra

Skipssystemer	Axilock-S & Axilock	Axilock-FP og Axilock-FP Ultra	Merknader
Brennbare væsker (antenningspunkt ≤ 60° C)			
Cargo oljeledninger	✓	✓	Axilock-FP må brukes i pumperom og på åpent dekk.
Råolje vaskelinjer	✓	✓	Axilock-FP må brukes i pumperom og på åpent dekk.
Ventillinjer	X	✓	
Inert gass			
Vannpakning avløpslinjer	✓	✓	
Skrubber avløpslinjer	✓	✓	
Hovedlinjer	✓	✓	Ingen av typene tillatt i kategori A maskinrom eller innkvarteringsområder. Andre maskinrom kan aksepteres dersom koblingene er lett synlige og plassert lett tilgjengelige. Axilock-FP må brukes i pumperom og på åpent dekk.
Distribusjonslinjer	✓	✓	Axilock-FP må brukes i pumperom og på åpent dekk.
Brennbare væsker (antenningspunkt ≤ 60° C)			
Cargo oljeledninger	✓	✓	Axilock-FP må brukes i pumperom og på åpent dekk.
Drivstoff oljeledninger	X	✓	Kun Axilock-FP tillatt, men ikke i kategori A maskinrom eller innkvarteringsområder. Andre maskinrom kan aksepteres dersom koblingene er lett synlige og plassert lett tilgjengelige.
Smøring oljeledninger	X	✓	Kun Axilock-FP tillatt, men ikke i kategori A maskinrom eller innkvarteringsområder. Andre maskinrom kan aksepteres dersom koblingene er lett synlige og plassert lett tilgjengelige.
Hydraulisk olje	X	✓	Kun Axilock-FP tillatt, men ikke i kategori A maskinrom eller innkvarteringsområder. Andre maskinrom kan aksepteres dersom koblingene er lett synlige og plassert lett tilgjengelige.
Termisk olje	X	✓	Kun Axilock-FP tillatt, men ikke i kategori A maskinrom eller innkvarteringsområder. Andre maskinrom kan aksepteres dersom koblingene er lett synlige og plassert lett tilgjengelige.
Sjøvann			
Lenselinjer	✓	✓	Innen kategori A maskinrom er kun Axilock-FP tillatt (unntatt LR – spesielle regler gjelder).
Brann hovedlinjer og vannspraylinjer	X	✓	
Skumsystem	X	✓	
Sprinklersystem	X	✓	
Ballastsystem	✓	✓	Innen kategori A maskinrom er kun Axilock-FP tillatt.
Kjølevannsystemer	✓	✓	Innen kategori A maskinrom er kun Axilock-FP tillatt.
Tankrenjöringservice	✓	✓	
Ikke-kritiske systemer	✓	✓	
Ferskvann			
Kjølevannsystemer	✓	✓	Innen kategori A maskinrom er kun Axilock-FP tillatt.
Kondensretur	✓	✓	Innen kategori A maskinrom er kun Axilock-FP tillatt.
Ikke-essensielt system	✓	✓	
Sanitæranlegg / avløp / utløp			
Dekkavløp (innvendig)	✓	✓	Bruk av koblinger kun tillatt over friborddekk.
Sanitæravløp	✓	✓	
Peiling / ventilasjon			
Vanntanker / tørre rom	✓	✓	
Oljetanker (antenningspunkt > 60° C)	X	✓	Kun Axilock-FP tillatt, men ikke i kategori A maskinrom eller innkvarteringsområder. Andre maskinrom kan aksepteres dersom koblingene er lett synlige og plassert lett tilgjengelige.
Diverse			
Serviceluft (ikke-essensiell)	✓	✓	
Saltlake	✓	✓	
Damp	✓	✓	Koblinger må forankres på rørene og kan brukes på dekk med et designtrykk på 10 bar eller mindre.

Tabellen over er kun for veiledning. For fullstendige detaljer og mer informasjon om godkjenninger og begrensninger på maritime installasjoner se IACS UR P2 Tabell 7, tilgjengelig som nedlastning fra www.iacs.org.uk eller fra de uavhengige klassifiseringsinstansene.

Momenttabeller

Se tabellen under for momentangivelser på Axilock-S, Axilock og Axilock-FP koblinger. Alle koblinger få moment-angivelsen trykket på etiketten. Momenter er basert på standard røregenskaper. Momenter kan justeres opp eller ned i henhold til veggtykkelse og/eller materialtetthet.

D1 Rør O.D.	Axilock-S moment (NM)			Axilock moment (NM)			Axilock-FP moment (NM)			
	Stål	Rustfritt stål	CuNi	Stål	Rustfritt stål	CuNi	Stål	Rustfritt stål	CuNi	Vds
21.3	8	8	8				8	8	8	
26.9	8	8	8				8	8	8	
28.0	8	8	8				8	8	8	
30.0	8	8	8				8	8	8	
33.7	8	8	8				8	8	8	
35.0	8	8	8				8	8	8	
38.0	15	15	10				15	15	10	30
42.4	15	15	10				15	15	10	
44.5	15	15	10				15	15	10	
48.3	15	15	10				15	15	10	30
54.0	15	15	10				15	15	10	
57.0	15	15	10				15	15	10	
60.3	15	15	15				20	20	20	30
63.0	15	15	15				20	20	20	
67.0	15	15	15				20	20	20	
70.0	15	15	15				20	20	20	
73.0	15	15	15				20	20	20	
76.1	20	20	20				30	30	25	30
82.5	20	20	20				30	30	25	
84.0	20	20	20				30	30	25	
88.9	20	20	20				30	30	25	45
98.0	25	25	25				30	30	25	
101.6	25	25	25				45	45	30	
104.0	25	25	25				45	45	30	
108.0	25	25	25				45	45	30	80
110.0	25	25	25				45	45	30	
114.3	30	30	30				45	45	30	80
118.0	30	30	30				45	45	30	
127.0	30	30	30				45	45	30	
129.0	30	30	30				65	65	30	
133.0	35	35	35				65	65	35	120
139.7	35	35	35				65	65	35	120
141.3	35	35	35	65	65	35	65	65	35	
144.0	35	35	35	65	65	35	65	65	35	
154.0	50	50	35	65	65	35	65	65	35	
159.0	50	50	35	85	85	35	85	85	35	150
165.0	50	50	35	85	85	35	85	85	35	
168.3	50	50	35	85	85	35	85	85	35	150
170.0	50	50	35	85	85	35	85	85	35	
193.7				90	90	50	90	90	50	
219.1				100	100	50	100	100	50	
222.0				100	100	65				
244.5				100	100	65				
267.0				100	100	65				
273.0				110	110	65				
323.9				110	110	65				
326.0				110	110	65				
355.6				120	120	65				
378.0				120	120	65				
406.4				140	140	65				



Teekay Axiflex er en høyttelseskobling som legger til rette for generøs vinkling og ekspansjon/sammentrekning. Axiflex er et populært valg av kobling hos vann og avløpsetater, bygningsingeniører og byggentrepener og er tilgjengelige i størrelser opp til 4,2 m i diameter.

Designene i rustfritt stål og herdet stål sikrer at merkbar vektbesparelse oppnås i forhold til støpejernkoblinger. Resultatet er mindre personell, hurtigere installasjonstid og store kostnadsbesparelser.

Materialvalg

Type I

Kropp: AISI 304/ DIN 1.4301
Skruefester: Legert stål, belagt
Pakning: EPDM/NBR/H-NBR/FKM/VMQ

Type II

Kropp: AISI 304/ DIN 1.4301
Skruefester: AISI 316/ 316L
Pakning: EPDM/NBR/H-NBR/FKM/VMQ

Type IV

Kropp: AISI 316L/ DIN 1.4404
Skruefester: AISI 316/ 316L
Pakning: EPDM/NBR/H-NBR/FKM/VMQ

Type V

Kropp: Stål med høy styrke
Belegg: Rilsan/PVC/Epoxy/Galvanisert
Skruer: Legert stål, belagt
Pakning: EPDM/NBR/H-NBR/FKM/VMQ

Type VI

Kropp: Stål med høy styrke
Belegg: Rilsan/PVC/Epoxy/Galvanisert
Skruer: AISI 316/ 316L
Pakning: EPDM/NBR/H-NBR/FKM/VMQ



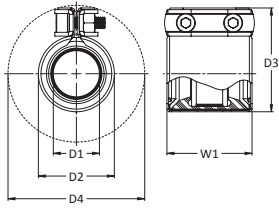
Størrelser: 21,3 mm til 4200,0 mm

Pakninger: EPDM -40° C til +100° C, NBR -20° C til +80° C, HNBR -20° C til +130° C, Viton -20° C til +250° C, Silikon -70° C til +270° C (*avhengig av grad*)

Rørmaterialer: Karbonstål, støpe og duktiljern, rustfritt stål, kobber, cunifer, GRP, asbestsement, HDPE, MDPE, PVC, uPVC, ABS

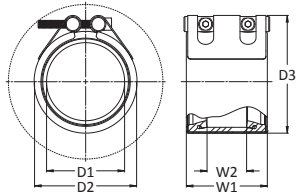
1.4462 Duplex kropp og skruer tilgjengelig på forespørsel.

Axiflex dimensjoner



45 mm bred

D1 Rør O.D.	O.D. Toleranse	Arbeidstrykk Leveres i følgende PN-klasser:	W1	D2	D3	D4	Skrue størrelse	Unbrako adapter	Vekt
(mm)	(mm)		(mm)	(mm)	(mm)	(mm)		(mm)	KG
21.3	21.0 / 21.6	16 / 25 / 40	45	34	50	77	2 x M6	5	0.15
26.9	26.6 / 27.3	16 / 25 / 40	45	39	56	83	2 x M6	5	0.16
28.0	27.7 / 28.4	16 / 25 / 40	45	41	57	84	2 x M6	5	0.16
30.0	29.7 / 30.4	16 / 25 / 40	45	42	59	86	2 x M6	5	0.17
33.7	33.3 / 34.1	16 / 25 / 40	45	46	63	90	2 x M6	5	0.17
35.0	34.7 / 35.4	16 / 25 / 40	45	48	64	91	2 x M6	5	0.18

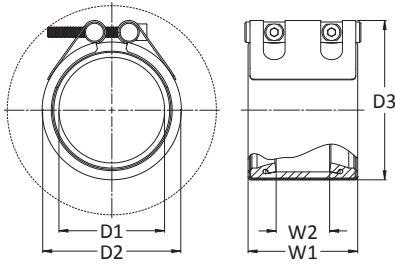


65 mm bred

D1 Rør O.D.	O.D. Toleranse	Arbeidstrykk Leveres i følgende PN-klasser:	W1	W2	D2	D3	Skrue størrelse	Unbrako adapter	Vekt
(mm)	(mm)		(mm)	(mm)	(mm)	(mm)		(mm)	KG
38.0	37.0 / 39.0	16 / 25 / 40	65	10	57	70	2 x M8	6	0.4
42.4	41.4 / 43.4	16 / 25 / 40	65	10	63	75	2 x M8	6	0.4
44.5	43.5 / 45.5	16 / 25 / 40	65	10	65	77	2 x M8	6	0.4

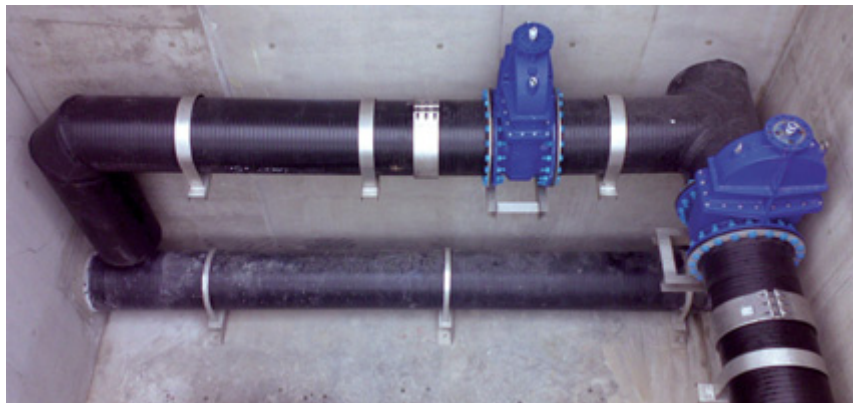
85 mm bred

D1 Rør O.D.	O.D. Toleranse	Arbeidstrykk Leveres i følgende PN-klasser:	W1	W2	D2	D3	Skrue størrelse	Unbrako adapter	Vekt
(mm)	(mm)		(mm)	(mm)	(mm)	(mm)		(mm)	KG
48.3	47.0 / 50.0	16 / 25 / 40	85	42	70	87	2 x M8	6	1.0
54.0	52.5 / 55.5	16 / 25 / 40	85	42	74	93	2 x M8	6	1.0
57.0	55.5 / 58.5	16 / 25 / 40	85	42	77	96	2 x M8	6	1.1
60.3	59.0 / 62.0	16 / 25 / 40	85	42	80	99	2 x M8	6	1.1
63.0	62.0 / 65.0	16 / 25 / 40	85	42	83	102	2 x M8	6	1.1
67.0	65.5 / 68.5	16 / 25 / 40	85	42	87	106	2 x M8	6	1.2
70.0	68.5 / 71.5	16 / 25 / 40	85	42	90	109	2 x M8	6	1.2
73.0	71.5 / 74.5	16 / 25 / 40	85	42	93	112	2 x M8	6	1.3
76.1	74.0 / 78.0	16 / 25 / 40	85	42	96	115	2 x M8	6	1.3
82.5	80.5 / 84.5	16 / 25 / 40	85	42	103	122	2 x M8	6	1.4
84.0	82.0 / 86.0	16 / 25 / 40	85	42	104	123	2 x M8	6	1.4
88.9	87.0 / 91.0	16 / 25 / 40	85	42	109	128	2 x M8	6	1.5
98.0	96.0 / 100.0	16 / 25 / 40	85	42	118	137	2 x M8	6	1.5
101.6	100.0 / 104.0	16 / 25 / 40	85	42	122	141	2 x M8	6	1.6
104.0	102.0 / 106.0	16 / 25 / 40	85	42	124	143	2 x M8	6	1.6
108.0	106.0 / 110.0	16 / 25 / 40	85	42	128	147	2 x M8	6	1.6
110.0	108.0 / 112.0	16 / 25 / 40	85	42	130	149	2 x M8	6	1.6
114.3	112.0 / 116.0	16 / 25 / 40	85	42	134	153	2 x M8	6	1.6
118.0	116.0 / 120.0	16 / 25 / 40	85	42	138	157	2 x M8	6	1.7



110 mm bred

D1 Rør O.D.	O.D. Toleranse	Arbeidstrykk Leveres i følgende PN-klasser:	W1	W2	D2	D3	Skrue størrelse	Unbrako adapter	Vekt
(mm)	(mm)		(mm)	(mm)	(mm)	(mm)		(mm)	KG
88.9	87.0 / 91.0	16 / 25 / 40	110	67	111	133	2 x M10	8	2.0
98.0	96.0 / 100.0	16 / 25 / 40	110	67	120	142	2 x M10	8	2.0
101.6	100.0 / 104.0	16 / 25 / 40	110	67	124	146	2 x M10	8	2.0
104.0	102.0 / 106.0	16 / 25 / 40	110	67	126	148	2 x M10	8	2.0
108.0	106.0 / 110.0	16 / 25 / 40	110	67	130	152	2 x M10	8	2.0
110.0	108.0 / 112.0	16 / 25 / 40	110	67	132	154	2 x M10	8	2.0
114.3	112.0 / 116.0	16 / 25 / 40	110	67	136	158	2 x M10	8	2.0
118.0	116.0 / 120.0	16 / 25 / 40	110	67	140	162	2 x M10	8	2.0
127.0	125.0 / 129.0	16 / 25 / 40	110	67	149	171	2 x M10	8	2.2
129.0	127.0 / 131.0	16 / 25 / 40	110	67	151	173	2 x M10	8	2.2
133.0	131.0 / 135.0	16 / 25 / 40	110	67	155	177	2 x M10	8	2.3
139.7	138.0 / 142.0	16 / 25 / 40	110	67	162	184	2 x M10	8	2.3
141.3	139.0 / 143.0	16 / 25 / 40	110	67	163	186	2 x M10	8	2.3
144.0	142.0 / 146.0	16 / 25 / 40	110	67	166	188	2 x M10	8	2.3
154.0	151.0 / 156.0	16	110	67	176	198	2 x M10	8	2.4
159.0	156.0 / 161.0	16	110	67	181	203	2 x M10	8	2.5
165.0	162.0 / 167.0	16	110	67	187	209	2 x M10	8	2.5
168.3	165.0 / 170.0	16	110	67	190	212	2 x M10	8	2.5
170.0	167.0 / 172.0	16	110	67	192	214	2 x M10	8	2.5
193.7	191.0 / 197.0	16	110	67	216	238	2 x M10	8	2.8
219.1	216.0 / 222.0	16	110	67	242	263	2 x M10	8	3.2
222.0	218.0 / 224.0	16	110	67	244	266	2 x M10	8	3.2
244.5	241.0 / 247.0	16	110	67	267	289	2 x M10	8	3.3
267.0	264.0 / 270.0	16	110	67	289	311	2 x M10	8	3.5
273.0	270.0 / 276.0	16	110	67	295	317	2 x M10	8	3.5
323.9	321.0 / 327.0	10	110	67	346	368	2 x M10	8	3.8
326.0	322.0 / 328.0	10	110	67	348	370	2 x M10	8	3.8

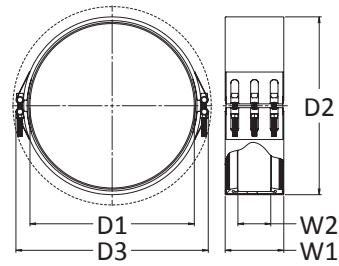
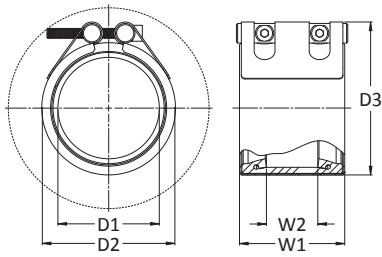


Axiflex dimensjoner

140 mm, 210 mm, 310 mm, 410 mm bred

D1 Rør O.D.	Rør Nominell I.D	Tilgjengelige kobingsbredder:				Arbeidstrykk Leveres i følgende PN-klasser:	W2	D2 kobling O.D. = D1 (mm) + følgende:
		(mm)	140 mm	210 mm	310 mm			
Teekay Axiflex koblinger er tilgjengelige for å passe alle rør med O.D. opp til 4200 mm. Kontakt oss med OD før du legger inn en bestilling.	150	●				16 / 25 / 40	80	22
	200	●	●			16 / 25 / 40	80 / 120	22 / 42
	250	●	●			16 / 25 / 40	80 / 120	22 / 42
	300	●	●	●	●	16 / 25 / 40	80 / 120 / 220 / 320	28 / 42 / 42 / 42
	350	●	●	●	●	16 / 25 / 40	80 / 120 / 220 / 320	28 / 42 / 42 / 42
	400	●	●	●	●	10 / 16 / 25	80 / 120 / 220 / 320	28 / 42 / 42 / 42
	450	●	●	●	●	10 / 16 / 25	80 / 120 / 220 / 320	28 / 42 / 42 / 42
	500	●	●	●	●	10 / 16 / 25	80 / 120 / 220 / 320	28 / 42 / 42 / 42
	600	●	●	●	●	10 / 16 / 25	80 / 120 / 220 / 320	28 / 42 / 42 / 42
	700	●	●	●	●	10 / 16 / 25	80 / 120 / 220 / 320	28 / 42 / 42 / 42
	800	●	●	●	●	10 / 16 / 25	80 / 120 / 220 / 320	28 / 42 / 42 / 42
	900	●	●	●	●	6 / 10 / 16	80 / 120 / 220 / 320	28 / 42 / 42 / 42
	1000	●	●	●	●	6 / 10 / 16	80 / 120 / 220 / 320	28 / 42 / 42 / 42
	1100	●	●	●	●	6 / 10 / 16	80 / 120 / 220 / 320	28 / 42 / 42 / 42
	1200	●	●	●	●	6 / 10 / 16	80 / 120 / 220 / 320	28 / 42 / 42 / 42
	1300		●	●	●	6 / 10 / 16	120 / 220 / 320	42 / 42 / 42
	1400		●	●	●	6 / 10 / 16	120 / 220 / 320	42 / 42 / 42
	1500		●	●	●	2.5 / 6 / 10	120 / 220 / 320	42 / 42 / 42
	1600		●	●	●	2.5 / 6 / 10	120 / 220 / 320	42 / 42 / 42
	1700		●	●	●	2.5 / 6 / 10	120 / 220 / 320	42 / 42 / 42
	1800		●	●	●	2.5 / 6 / 10	120 / 220 / 320	42 / 42 / 42
	1900		●	●	●	2.5 / 6 / 10	120 / 220 / 320	42 / 42 / 42
	2000		●	●	●	2.5 / 6 / 10	120 / 220 / 320	42 / 42 / 42
	2100		●	●	●	2.5 / 6	120 / 220 / 320	102 / 102 / 102
	2200		●	●	●	2.5 / 6	120 / 220 / 320	102 / 102 / 102
	2300		●	●	●	2.5 / 6	120 / 220 / 320	102 / 102 / 102
	2400		●	●	●	2.5 / 6	120 / 220 / 320	102 / 102 / 102
	2500		●	●	●	2.5 / 6	120 / 220 / 320	102 / 102 / 102
	2600		●	●	●	2.5 / 6	120 / 220 / 320	102 / 102 / 102
	2700		●	●	●	2.5 / 5	120 / 220 / 320	102 / 102 / 102
	2800		●	●	●	2.5 / 5	120 / 220 / 320	102 / 102 / 102
	2900		●	●	●	2.5 / 5	120 / 220 / 320	102 / 102 / 102
3000		●	●	●	2.5 / 5	120 / 220 / 320	102 / 102 / 102	
3200		●	●	●	2.5 / 5	120 / 220 / 320	102 / 102 / 102	
3400		●	●	●	2.5 / 4	120 / 220 / 320	102 / 102 / 102	
3600		●	●	●	2.5 / 4	120 / 220 / 320	102 / 102 / 102	
3800		●	●	●	2.5 / 4	120 / 220 / 320	102 / 102 / 102	
4000		●	●	●	2.5 / 4	120 / 220 / 320	102 / 102 / 102	
4200		●	●	●	2.5	120 / 220 / 320	102 / 102 / 102	

MERKNADER: Tabellene over er ment som veiledning for de vanligste størrelsene. Koblinger som skal passe utenfor diametrene som ikke er oppført kan lages på bestilling. Kontakt oss for flere detaljer. Minimums bruddtrykk er 1,5 ganger arbeidstrykk. Figurer er basert på typiske verdier for standard vegg karbonstålrør. For bruk på tynne eller myke rørmaterialer slik som tynnvegg rustfritt, kobberlegering eller plast (bare ment som eksempel) skal du sjekke med oss først.



D3 total kobling O.D. = D1 (mm) + følgende:	Antall skruer	Omtrentlig vekt	Maksimalt tillatt toleranse på rør O.D. +/-	Rør Nominell I.D	D1 Rør O.D.
(mm)		(KG)	(mm)	(mm)	
44	2	4.0	2.5	150	
44 / 72	2 / 2 / 3	4.5 / 7.9	3 / 3	200	
44 / 72	2 / 2 / 3	5.0 / 8.6	3 / 3	250	
58 / 72 / 72 / 72	2 / 2 / 3 / 4 / 6	6.0 / 9.7 / 17.3 / 22	4 / 5 / 5 / 5	300	
58 / 72 / 72 / 72	2 / 2 / 3 / 4 / 6	7.1 / 10.7 / 18.4 / 24	4 / 5 / 5 / 5	350	
58 / 72 / 72 / 72	2 / 2 / 3 / 4 / 6	8.0 / 12.9 / 20.1 / 26	4 / 5 / 5 / 5	400	
58 / 72 / 72 / 72	2 / 2 / 3 / 4 / 6	9.0 / 14.0 / 21.8 / 29	4 / 5 / 5 / 5	450	
58 / 72 / 72 / 72	2 / 2 / 3 / 4 / 6	9.5 / 16.1 / 26.6 / 32	4 / 5 / 5 / 5	500	
58 / 72 / 72 / 72	2 / 2 / 3 / 4 / 6	11.0 / 17.3 / 30.5 / 39	4 / 6 / 6 / 6	600	
58 / 72 / 72 / 72	2 / 3 / 4 / 6	12.5 / 22.5 / 34.4 / 44	4 / 6 / 6 / 6	700	
58 / 72 / 72 / 72	2 / 3 / 4 / 6	14.4 / 25.1 / 38.4 / 49	4 / 6 / 6 / 6	800	
58 / 72 / 72 / 72	2 / 3 / 4 / 6	15.8 / 27.6 / 42.3 / 55	4 / 6 / 6 / 6	900	
58 / 72 / 72 / 72	2 / 3 / 4 / 6	16.8 / 30.2 / 46.2 / 60	4 / 6 / 6 / 6	1000	
58 / 72 / 72 / 72	2 / 3 / 4 / 6	18.0 / 38.3 / 50.1 / 65	4 / 6 / 6 / 6	1100	
58 / 72 / 72 / 72	2 / 3 / 4 / 6	19.5 / 41.3 / 54.0 / 70	4 / 6 / 6 / 6	1200	
102 / 102 / 102	6 / 8 / 12	47.7 / 63.9 / 83	10 / 10 / 10	1300	
102 / 102 / 102	6 / 8 / 12	50.5 / 67.9 / 88	10 / 10 / 10	1400	
102 / 102 / 102	6 / 8 / 12	53.2 / 71.8 / 93	10 / 10 / 10	1500	
102 / 102 / 102	6 / 8 / 12	56.5 / 75.7 / 98	10 / 10 / 10	1600	
102 / 102 / 102	6 / 8 / 12	59.8 / 79.6 / 103	10 / 10 / 10	1700	
102 / 102 / 102	6 / 8 / 12	62.3 / 83.5 / 108	10 / 10 / 10	1800	
102 / 102 / 102	12 / 16 / 24	64.0 / 85.0 / 113	10 / 10 / 10	1900	
102 / 102 / 102	12 / 16 / 24	65.2 / 87.5 / 118	10 / 10 / 10	2000	
102 / 102 / 102	12 / 16 / 24	68.1 / 91.4 / 138	10 / 10 / 20	2100	
102 / 102 / 102	12 / 16 / 24	70.9 / 95.3 / 144	10 / 10 / 20	2200	
102 / 102 / 102	12 / 16 / 24	73.9 / 99.2 / 148	10 / 10 / 20	2300	
102 / 102 / 102	12 / 16 / 24	75.9 / 103.1 / 153	10 / 10 / 20	2400	
102 / 102 / 102	12 / 16 / 24	79.8 / 118.4 / 156	10 / 10 / 20	2500	
102 / 102 / 102	12 / 16 / 24	87.5 / 122.3 / 164	10 / 10 / 20	2600	
102 / 102 / 102	12 / 16 / 24	92.9 / 126.3 / 169	10 / 10 / 20	2700	
102 / 102 / 102	12 / 16 / 24	96.2 / 130.2 / 174	10 / 10 / 20	2800	
102 / 102 / 102	12 / 16 / 24	98.7 / 134.1 / 179	10 / 10 / 20	2900	
102 / 102 / 102	12 / 16 / 24	109.6 / 138.0 / 185	10 / 10 / 20	3000	
102 / 102 / 102	12 / 16 / 24	128 / 164 / 204	10 / 20 / 20	3200	
102 / 102 / 102	12 / 16 / 24	135 / 172 / 216	10 / 20 / 20	3400	
102 / 102 / 102	18 / 24 / 36	148 / 191 / 236	10 / 20 / 20	3600	
102 / 102 / 102	18 / 24 / 36	153 / 200 / 244	10 / 20 / 20	3800	
102 / 102 / 102	18 / 24 / 36	159 / 207 / 254	10 / 20 / 20	4000	
102 / 102 / 102	18 / 24 / 36	166 / 216 / 265	10 / 20 / 20	4200	

Teekay Axiflex koblinger er tilgjengelige for å passe alle rør med O.D. opp til 4200 mm. Kontakt oss med OD før du legger inn en bestilling.

Gjeldende standarder: DIN 86128 Form F (ikke aksialt forankret)
ASTM F1476 Type II, Klasse 3 (fleksibel og uforankret)

Reparasjonsklemme



Teekay reparasjonsklemme er den foretrukne lavpris reparasjonskoblingen. Den har "kutteflenser" på undersiden av fittingen. Denne typen kobling kan lett dras rundt et lekkende rør for å forsegle en sprekke. Når den er lagt rundt røret vil montøren installere koblingen på samme måte som de andre Teekay-koblingene.

Passende for reparasjoner i bygninger og industrielle enheter for å unngå kostbart remonteringsarbeid forårsaket av vannskade. Teekay reparasjonsklemme representerer utmerket verdi for pengene både fra bestillingspunktet og installasjonspunktet og vesentlig tidsbesparende installasjonstid kan oppnås med lettvekt design i rustfritt stål.

Materialvalg

Type I

Kropp: AISI 304/ DIN 1.4301
Skruefester: Legert stål, belagt
Pakning: EPDM/NBR/H-NBR/FKM/VMQ

Type II

Kropp: AISI 304/ DIN 1.4301
Skruefester: AISI 316/ 316L
Pakning: EPDM/NBR/H-NBR/FKM/VMQ

Type IV

Kropp: AISI 316L/ DIN 1.4404
Skruefester: AISI 316/ 316L
Pakning: EPDM/NBR/H-NBR/FKM/VMQ

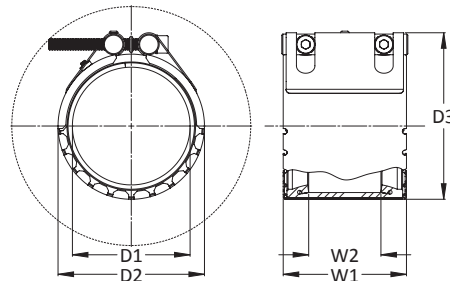
Størrelser: 48,3 mm til 323,9 mm

Pakninger:

EPDM -40° C til +100° C, NBR -20° C til +80° C, HNBR -20° C til +130° C, Viton -20° C til +250° C, Silikon -70° C til +270° C (avhengig av klasse)

Rørmaterialer:

Karbonstål, støpe og duktiljern, rustfritt stål, kobber, cunifer, GRP, asbestsement, HDPE, MDPE, PVC, uPVC, ABS



1.4462 Duplex kropp og skruer tilgjengelig på forespørsel.

D1 Rør O.D.	Rør Nominell I.D.		W1	W2	D2 kobling O.D. = D1 (mm) + følgende:	D3 total kobling O.D. = D1 (mm) + følgende:	Antall skruer	Omtrentlig vekt	Maksimalt tillatt toleranse på rør O.D. +/-
	(mm)	(bar)	(mm)	(mm)	(mm)	(mm)		(kg)	(mm)
Teekay reparasjonskobling er tilgjengelige for å passe alle rør med O.D. opp til 323,9 mm. Kontakt oss med O.D. før bestilling.	40	16	85	42	20	39	2 x M8	1	1
	50	16	85	42	20	39	2 x M8	1.1	1
	65	16	85	42	20	39	2 x M8	1.3	1
	80	16	85	42	20	39	2 x M8	1.5	1
	100	16	85	42	20	39	2 x M8	1.6	1
	150	16	110	67	22	44	2 x M10	2.5	2
	200	12	110	67	22	44	2 x M10	3.2	2
	250	6	110	67	22	44	2 x M10	3.5	2
	300	6	110	67	22	44	2 x M10	3.8	2



Teekay reparasjonskobling er ideell for alle situasjoner der du trenger å gjøre en permanent reparasjon under trykk. Du skal ganske enkelt åpne opp koblingen, legge den rundt røret og feste – du har reparert rørledningen på minutter og unngått behovet for dyr nedetid.

Reparasjonskoblingen kommer ikke med noen løse deler og funksjoner vår standard pakning som forsegler aktivt på røret. Størrelsen er tilgjengelig opp til 3000 mm OD and og i bredder opp til 410 mm. Teekay reparasjonskobling brukes gjennom vann, prosess, olje og gass og maritime industrier.

Materialvalg

Type I

Kropp: AISI 304/ DIN 1.4301

Skruefester: Legert stål, belagt

Pakning: EPDM/NBR/H-NBR/FKM/VMQ

Type II

Kropp: AISI 304/ DIN 1.4301

Skruefester: AISI 316/ 316L

Pakning: EPDM/NBR/H-NBR/FKM/VMQ

Type IV

Kropp: AISI 316L/ DIN 1.4404

Skruefester: AISI 316/ 316L

Pakning: EPDM/NBR/H-NBR/FKM/VMQ

Type V

Kropp: Stål med høy styrke

Belegg: Rilsan/PVC/Epoxy/Galvanisert

Skruer: Legert stål, belagt

Pakning: EPDM/NBR/H-NBR/FKM/VMQ

Type VI

Kropp: Stål med høy styrke

Belegg: Rilsan/PVC/Epoxy/Galvanisert

Skruer: AISI 316/ 316L

Pakning: EPDM/NBR/H-NBR/FKM/VMQ



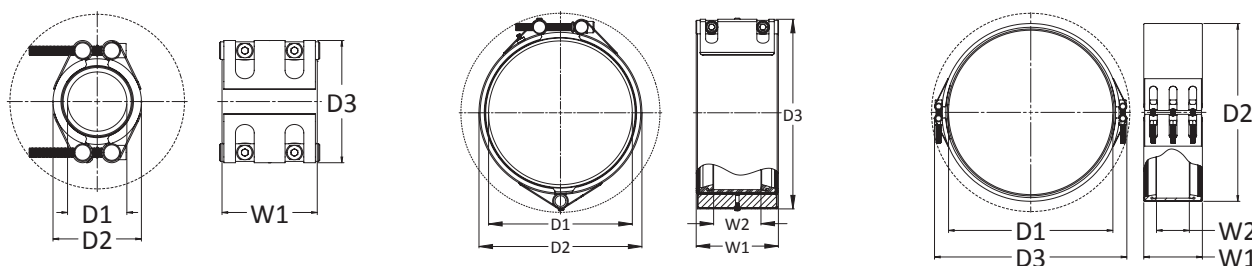
Størrelser: 48,3 mm til 3000,0 mm

Pakninger: EPDM -40° C til +100° C, NBR -20° C til +80° C, HNBR -20° C til +130° C, Viton -20° C til +250° C, silikon -70° C til +270° C (*avhengig av grad*)

Rørmaterialer: Karbonstål, støpe og duktiljern, rustfritt stål, kobber, cunifer, GRP, asbestsement, HDPE, MDPE, PVC, uPVC, ABS

1.4462 Duplex kropp og skruer tilgjengelig på forespørsel.

Reparasjonskobling dimensjoner



D1 Rør O.D.	Rør Nominell I.D.	Tilgjengelige koblingsbredder:						Arbeidstrykk Leveres i følgende PN-klasser:	W2	D2 kobling O.D. = D1 (mm) + følgende:
		(mm)	85 mm	110 mm	140 mm	210 mm	310 mm			
Teekay reparasjonskobling er tilgjengelig for å passe alle rør O.D. opp til 3000 mm. Kontakt oss med OD før bestilling.	40	●						16 / 25 / 40	42	20
	50	●						16 / 25 / 40	42	20
	75		●					16 / 25 / 40	67	22
	100		●					16 / 25 / 40	67	22
	150		●	●				16 / 25 / 40	67 / 80	22 / 28
	200		●	●	●			16 / 25 / 40	67 / 80 / 120	22 / 28 / 42
	250		●	●	●	●		16 / 25 / 40	67 / 80 / 120	22 / 28 / 42
	300		●	●	●	●	●	10 / 16 / 25	67 / 80 / 120 / 220 / 320	22 / 28 / 42 / 42 / 42
	350			●	●	●	●	10 / 16 / 25	80 / 120 / 220 / 320	28 / 42 / 42 / 42
	400			●	●	●	●	10 / 16 / 25	80 / 120 / 220 / 320	28 / 42 / 42 / 42
	450			●	●	●	●	10 / 16 / 25	80 / 120 / 220 / 320	28 / 42 / 42 / 42
	500			●	●	●	●	6 / 10 / 16	80 / 120 / 220 / 320	28 / 42 / 42 / 42
	600			●	●	●	●	6 / 10 / 16	80 / 120 / 220 / 320	28 / 42 / 42 / 42
	700			●	●	●	●	6 / 10 / 16	80 / 120 / 220 / 320	28 / 42 / 42 / 42
	800			●	●	●	●	6 / 10 / 16	80 / 120 / 220 / 320	28 / 42 / 42 / 42
	900			●	●	●	●	2.5 / 6 / 10	80 / 120 / 220 / 320	28 / 42 / 42 / 42
	1000			●	●	●	●	2.5 / 6 / 10	80 / 120 / 220 / 320	28 / 42 / 42 / 42
	1100			●	●	●	●	2.5 / 6 / 10	80 / 120 / 220 / 320	28 / 42 / 42 / 42
	1200			●	●	●	●	2.5 / 6 / 10	80 / 120 / 220 / 320	28 / 42 / 42 / 42
	1300			●	●	●	●	2.5 / 6	80 / 120 / 220 / 320	28 / 42 / 42 / 42
	1400			●	●	●	●	2.5 / 6	80 / 120 / 220 / 320	28 / 42 / 42 / 42
	1500			●	●	●	●	2.5 / 6	80 / 120 / 220 / 320	28 / 42 / 42 / 42
	1600				●	●	●	2.5 / 6	120 / 220 / 320	42 / 42 / 42
	1700				●	●	●	2.5 / 6	120 / 220 / 320	42 / 42 / 42
	1800				●	●	●	2.5 / 6	120 / 220 / 320	42 / 42 / 42
	1900				●	●	●	2.5 / 6	120 / 220 / 320	42 / 42 / 42
	2000				●	●	●	2.5 / 6	120 / 220 / 320	42 / 42 / 42
	2100				●	●	●	2.5	120 / 220 / 320	42 / 42 / 102
	2200				●	●	●	2.5	120 / 220 / 320	42 / 42 / 102
	2300				●	●	●	2.5	120 / 220 / 320	42 / 42 / 102
2400				●	●	●	2.5	120 / 220 / 320	42 / 42 / 102	
2500				●	●	●	2.5	120 / 220 / 320	42 / 42 / 102	
2600				●	●	●	2.5	120 / 220 / 320	42 / 42 / 102	
2700				●	●	●	2.5	120 / 220 / 320	42 / 42 / 102	
2800				●	●	●	2.5	120 / 220 / 320	42 / 42 / 102	
2900				●	●	●	2.5	120 / 220 / 320	42 / 42 / 102	
3000				●	●	●	2.5	120 / 220 / 320	42 / 42 / 102	

Som illustrert over kan Teekay reparasjonskoblinger leveres i hengslet eller dobbel låsdelversjon for å passe bruksområder der toleranse eller tilgang kan være kritisk.



D3 total kobling O.D. = D1 (mm) + følgende:	Antall skruer	Omtrentlig vekt	Maksimalt tillatt toleranse på rør O.D. +/-	Rør Nominell I.D	D1 Rør O.D.
(mm)		(KG)	(mm)	(mm)	
58	4	2.2	2	40	
58	4	2.6	2	50	
66	2	3	2	75	
66	2	3	2	100	
66 / 88	2 / 2	4 / 5	2.5 / 2.5	150	
66 / 88 / 102	2 / 2 / 2	4 / 6 / 10	3 / 3 / 3	200	
66 / 88 / 102	2 / 2 / 2	5 / 6 / 10	3 / 3 / 3	250	
66 / 88 / 102 / 102 / 102	2 / 2 / 2 / 4 / 6	5 / 7 / 11 / 21 / 27	3 / 4 / 4 / 4 / 4	300	
88 / 102 / 102 / 102	2 / 3 / 4 / 6	8 / 13 / 22 / 29	4 / 4 / 4 / 4	350	
88 / 102 / 102 / 102	2 / 3 / 4 / 6	9 / 15 / 24 / 31	4 / 4 / 4 / 4	400	
88 / 102 / 102 / 102	2 / 3 / 4 / 6	11 / 16 / 26 / 34	4 / 4 / 4 / 4	450	
88 / 102 / 102 / 102	2 / 3 / 4 / 6	11 / 18 / 31 / 38	4 / 4 / 4 / 4	500	
88 / 102 / 102 / 102	2 / 3 / 4 / 6	13 / 20 / 35 / 45	4 / 5 / 5 / 5	600	
88 / 102 / 102 / 102	2 / 3 / 4 / 6	14 / 25 / 39 / 50	4 / 5 / 5 / 5	700	
88 / 102 / 102 / 102	2 / 3 / 4 / 6	16 / 27 / 43 / 55	4 / 5 / 5 / 5	800	
88 / 102 / 102 / 102	2 / 3 / 4 / 6	18 / 30 / 46 / 61	4 / 5 / 5 / 5	900	
88 / 102 / 102 / 102	2 / 3 / 4 / 6	19 / 33 / 50 / 66	4 / 5 / 5 / 5	1000	
88 / 102 / 102 / 102	2 / 3 / 4 / 6	20 / 41 / 54 / 71	4 / 5 / 5 / 5	1100	
88 / 102 / 102 / 102	2 / 3 / 4 / 6	22 / 44 / 58 / 76	4 / 5 / 5 / 5	1200	
88 / 102 / 102 / 102	4 / 6 / 8 / 12	27 / 48 / 64 / 83	4 / 6 / 6 / 6	1300	
88 / 102 / 102 / 102	4 / 6 / 8 / 12	29 / 51 / 68 / 90	4 / 6 / 6 / 6	1400	
88 / 102 / 102 / 102	4 / 6 / 8 / 12	32 / 53 / 72 / 95	4 / 6 / 6 / 6	1500	
102 / 102 / 102	4 / 6 / 8 / 12	57 / 76 / 100	6 / 6 / 6	1600	
102 / 102 / 102	4 / 6 / 8 / 12	60 / 80 / 105	6 / 6 / 6	1700	
102 / 102 / 102	4 / 6 / 8 / 12	62 / 84 / 110	6 / 6 / 6	1800	
102 / 102 / 102	4 / 6 / 8 / 12	62 / 84 / 115	6 / 6 / 6	1900	
102 / 102 / 102	4 / 6 / 8 / 12	65 / 88 / 120	6 / 6 / 6	2000	
102 / 102 / 102	4 / 6 / 8 / 24	68 / 91 / 142	6 / 6 / 6	2100	
102 / 102 / 102	12 / 16 / 24	72 / 95 / 148	6 / 6 / 6	2200	
102 / 102 / 102	12 / 16 / 24	75 / 99 / 152	6 / 6 / 6	2300	
102 / 102 / 102	12 / 16 / 24	78 / 103 / 157	6 / 6 / 6	2400	
102 / 102 / 102	12 / 16 / 24	89 / 118 / 160	12 / 12 / 12	2500	
102 / 102 / 102	12 / 16 / 24	92 / 122 / 168	12 / 12 / 12	2600	
102 / 102 / 102	12 / 16 / 24	95 / 126 / 173	12 / 12 / 12	2700	
102 / 102 / 102	12 / 16 / 24	98 / 130 / 178	12 / 12 / 12	2800	
102 / 102 / 102	12 / 16 / 24	101 / 134 / 183	12 / 12 / 12	2900	
102 / 102 / 102	12 / 16 / 24	104 / 138 / 189	12 / 12 / 12	3000	

Teekay reparasjonskobling er tilgjengelig for å passe alle rør O.D. opp til 3000 mm. Kontakt oss med OD før bestilling.

MERKNADER: Tabellene over er ment som veiledning for de vanligste størrelsene. Koblinger som skal passe utenfor diametrene som ikke er oppført kan lages på bestilling. Kontakt oss for flere detaljer. Minimums bruddtrykk er 1,5 ganger arbeidstrykk. Figurer er basert på typiske verdier for standard vegg karbonstålrør. For bruk på tynne eller myke rørmaterialer slik som tynnvegg rustfritt, kobberlegering eller plast (bare ment som eksempel) skal du sjekke med oss først.

Trinnkobling



Teekay trinnkobling er en „problemløser“ alle steder der det er behov for å skjøte rør med ulik OD og ulike materialer.

Typisk bruk:

- renovering (der entreprenøren kobler et rørsystem tilbake til original layout)
- reparasjon av gamle vannrør (der røret er så korrodert at det må skiftes ut med nye materialer i metriske størrelser)
- kammerkoblinger
- overgang mellom rørmaterialer
- koble metallrør til plastrør

Materialvalg

Type I

Kropp: AISI 304/ DIN 1.4301

Skruefester: Legert stål, belagt

Pakning: EPDM/NBR/H-NBR/FKM/VMQ

Type II

Kropp: AISI 304/ DIN 1.4301

Skruefester: AISI 316/ 316L

Pakning: EPDM/NBR/H-NBR/FKM/VMQ

Type IV

Kropp: AISI 316L/ DIN 1.4404

Skruefester: AISI 316/ 316L

Pakning: EPDM/NBR/H-NBR/FKM/VMQ

Type V

Kropp: Stål med høy styrke

Belegg: Rilsan/PVC/Epoxy/Galvanisert

Skruer: Legert stål, belagt

Pakning: EPDM/NBR/H-NBR/FKM/VMQ

Type VI

Kropp: Stål med høy styrke

Belegg: Rilsan/PVC/Epoxy/Galvanisert

Skruer: AISI 316/ 316L

Pakning: EPDM/NBR/H-NBR/FKM/VMQ



Størrelser: 48,3 mm til 3000,0 mm

Pakninger: EPDM -40° C til +100° C, NBR -20° C til +80° C, HNBR -20° C til +130° C, Viton -20° C til +250° C, Silikon -70° C til +270° C (*avhengig av grad*)

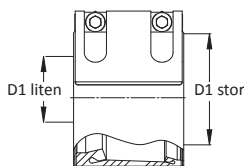
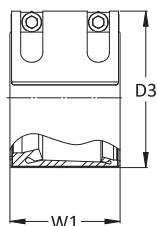
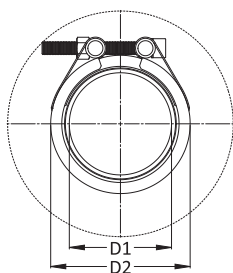
Rørmaterialer: Karbonstål, støpe og duktiljern, rustfritt stål, kobber, cunifer, GRP, asbestsement, HDPE, MDPE, PVC, uPVC, ABS

1.4462 Duplex kropp og skruer tilgjengelig på forespørsel.

Trinnkobling dimensjoner

TEEKAY

the pipe coupling



Merk:
Begge ytterdiametere
må spesifiseres.

Rør O.D. (mindre rør)	Tilgjengelige koblingsbredder				Maksimalt trinn (mm)	Maksimal trykk- klasse PN	Ant. skruer	Skruestørrelse	Omtrentlig vekt KG
	85 mm	110 mm	140 mm	210 mm					
48.3 - 56	●				+ 5	16	2	M8	1
57 - 72	●				+ 5	16	2	M8	1
73 - 82.5	●				+ 5	16	2	M8	1
83 - 99		●			+ 12	16	2	M10	2
100 - 102		●			+ 15	16	2	M10	2
100 - 127		●			+ 15	16	2	M10	2
128 - 150		●			+ 15	16	2	M10	2.5
151 - 186		●	●		+ 15 / + 20	16 / 16	2 / 2	M10 / 16	2.5 / 4
187 - 205		●	●		+ 15 / + 20	16 / 16	2 / 2	M10 / 16	2.5 / 4
200 - 240		●	●		+ 15 / + 25	16 / 16	2 / 2	M10 / 16	3 / 4.5
241 - 260		●	●	●	+ 15 / + 25 / + 25	16 / 16 / 16	2 / 2 / 3	M10 / 16 / 16	3.5 / 5 / 8
250 - 286		●	●	●	+ 15 / + 25 / + 25	16 / 16 / 16	2 / 2 / 3	M10 / 16 / 16	3.5 / 5 / 8.5
287 - 326		●			+ 15	10	2	M10	4
287 - 349			●	●	+ 25 / + 25	16 / 16	2 / 3	M16 / 16	6 / 10
350 - 399			●	●	+ 25 / + 25	16 / 16	2 / 3	M16 / 16	7 / 11
400 - 453			●	●	+ 25 / + 25	16 / 16	2 / 3	M16 / 16	8 / 13
450 - 507			●	●	+ 25 / + 25	10 / 16 / 10 / 16	2 / 3	M16 / 16	9 / 14
500 - 560			●	●	+ 25 / + 25	10 / 16 / 10 / 16	2 / 3	M16 / 16	9.5 / 16
561 - 667			●	●	+ 25 / + 25	10 / 16 / 10 / 16	2 / 3	M16 / 16	11 / 17.5
668 - 750			●	●	+ 25 / + 25	10 / 10 / 16	2 / 3	M16 / 16	12.5 / 22.5
751 - 850			●	●	+ 25 / + 25	10 / 10 / 16	2 / 3	M16 / 16	14 / 25
851 - 950			●	●	+ 25 / + 25	10 / 10 / 16	2 / 3	M16 / 16	16 / 28
951 - 1050			●	●	+ 25 / + 25	6 / 6	2 / 3	M16 / 16	17 / 30
1051 - 1150			●	●	+ 25 / + 25	6 / 6	2 / 3	M16 / 16	18 / 38
1151 - 1250			●	●	+ 25 / + 25	2.5 / 6 / 2.5 / 6	2 / 3	M16 / 16	20 / 41
1251 - 1350				●	+ 25	2.5 / 6	6	M16	48
1351 - 1450				●	+ 25	2.5 / 6	6	M16	50.5
1451 - 1550				●	+ 25	2.5 / 6	6	M16	53
1551 - 1650				●	+ 25	2.5 / 6	6	M16	56.5
1651 - 1750				●	+ 25	2.5 / 5	6	M16	60
1751 - 1850				●	+ 25	2.5 / 5	6	M16	62.5
1851 - 1950				●	+ 25	2.5 / 5	6	M16	65
1951 - 2050				●	+ 25	2.5 / 5	6	M16	68
2051 - 2150				●	+ 25	2.5 / 4	6	M16	71
2151 - 2250				●	+ 25	2.5 / 4	12	M16	74
2251 - 2350				●	+ 25	2.5 / 4	12	M16	76
2351 - 2450				●	+ 25	2.5 / 4	12	M16	80
2451 - 2550				●	+ 25	2.5 / 3	12	M16	87.5
2551 - 2650				●	+ 25	2.5 / 3	12	M16	93
2651 - 2750				●	+ 25	2.5 / 3	12	M16	96
2751 - 2850				●	+ 25	2.5 / 3	12	M16	99
2851 - 2950				●	+ 25	2 / 3	12	M16	110
2951 - 3050				●	+ 25	2 / 3	12	M16	121

MERKNADER: Se Merknader side 18.

Teekay trinnkobling er en rørkoblingstype uten aksial forankring.

Reduksjonsskjøt og reduksjonsskjøt med flenser



Har du to rør du skal koble sammen med stor forskjell i ytre diame-ter? Bruk en Teekay reduksjonsskjøt for å lage en kobling!

Teekay reduksjonsskjøter kan produseres for å passe alle ytterdiame-tere på rør og er tilgjengelig i både konsentriske og eksentriske konfi-gurasjoner. To rørkoblinger følger med, en på hver side av reduksjonsskjøten, med et valg av Axiflex eller Axilock (avhengig av diameter og trykk).

Teekay lager også reduksjonsskjøt med flens for kobling av flensede deler av utstyr for rette endestykker av rør med ulik størrelse.

Kontakt Teekay for flere detaljer.

Kobling materialvalg

Type I

Kropp: AISI 304/ DIN 1.4301
Skruefester: Legert stål, belagt
Pakning: EPDM/NBR/H-NBR/FKM/VMQ

Type II

Kropp: AISI 304/ DIN 1.4301
Skruefester: AISI 316/ 316L
Pakning: EPDM/NBR/H-NBR/FKM/VMQ

Type IV

Kropp: AISI 316L/ DIN 1.4404
Skruefester: AISI 316/ 316L
Pakning: EPDM/NBR/H-NBR/FKM/VMQ

Type V

Kropp: Stål med høy styrke
Belegg: Rilsan/PVC/
Epoxy/Galvanisert
Skruer: Legert stål, belagt
Pakning: EPDM/NBR/H-NBR/FKM/VMQ

Type VI

Kropp: Stål med høy styrke
Belegg: Rilsan/PVC/
Epoxy/Galvanisert
Pakning: EPDM/NBR/H-NBR/FKM/VMQ



Størrelser: Minste OD = 38,0 mm, Største OD = 2000 mm.

Materialer reduksjonsskjøt: Rustfritt stål, valg = AISI 304 / AISI 316L.
Stålvvalg med belegg, valg = Galvanisert / Rilsan / PVC / Epoxy

Pakninger: EPDM -40° C til +100° C, NBR -20° C til +80° C, HNBR -20° C til +130° C, Viton -20° C til +250° C, Silikon -70° C til +270° C (avhengig av grad)

Rørmaterialer: Karbonstål, støpejern og duktiljern, rustfritt stål, kobber, cunifer, GRP, sement, asbestsment, HDPE



Kobling materialvalg

Type I

Kropp: AISI 304/ DIN 1.4301
Skruefester: Legert stål, belagt
Pakning: EPDM/NBR/H-NBR/FKM/VMQ

Type II

Kropp: AISI 304/ DIN 1.4301
Skruefester: AISI 316/ 316L
Pakning: EPDM/NBR/H-NBR/FKM/VMQ

Type IV

Kropp: AISI 316L/ DIN 1.4404
Skruefester: AISI 316/ 316L
Pakning: EPDM/NBR/H-NBR/FKM/VMQ

Type V

Kropp: Stål med høy styrke
Belegg: Rilsan/PVC/Epoxy/Galvanisert
Skruer: Legert stål, belagt
Pakning: EPDM/NBR/H-NBR/FKM/VMQ

Type VI

Kropp: Stål med høy styrke
Belegg: Rilsan/PVC/Epoxy/Galvanisert
Skruer: AISI 316/ 316L
Pakning: EPDM/NBR/H-NBR/FKM/VMQ

Teekay flenseadaptere gjør installasjon av pumper og ventiler raskere og enklere. Bolte fast flenseadapteren til den eksisterende flensen og fest koblingen over leddet mellom flenseadapteren og det rette enderøret. Dette skaper et nyttig vedlikeholdspunkt for fremtidig bruk: skru opp boltene på koblingen i stedet for mutterne på flenseadapteren og løft ut utstyret!

Teekay flenseadaptere kan lages for ethvert rør O.D. og er tilgjengelig i standard og ikke-standard dimensjoner. Velg en Axiflex kobling for å ta høyde for utvidelse og sammentrekning eller en Axilock for en fullt forankret løsning (avhengig av diameter og trykk).



Størrelser: Minste OD = 48,3 mm, Største OD = 2000 mm.

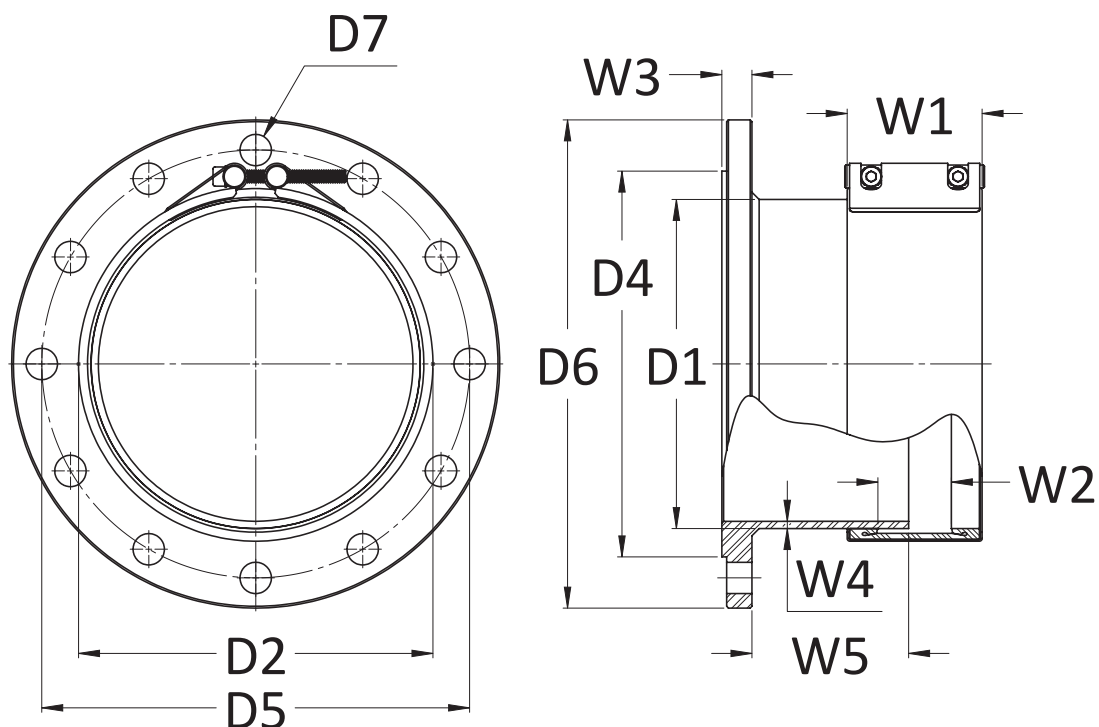
Flenseadapter materialer: Rustfritt stål, valg = AISI 304 / AISI 316L.
 Stål med belegg = Galvanisert / Rilsan / Epoxy

Pakninger: EPDM -40° C til +100° C, NBR -20° C til +80° C, HNBR -20° C til +130° C, Viton -20° C til +250° C, Silikon -70° C til +270° C (avhengig av grad)

Rørmaterialer: Karbonstål, støpe og duktiljern, rustfritt stål, kobber, cunifer, GRP

1.4462 Duplex kropp og skruer tilgjengelig på forespørsel.

Flensadapter dimensjoner



Flensadapter PN25 (25 bar)

For å passe til oppborede flenser BS 4504

Rørdetaljer		Koblingsdetaljer				Pluggdetaljer		Flensdetaljer							Omtrentlig vekt
Nom. Rørstørrelse	D1 Rør O.D.	D2 Kobling O.D. (=D1+D2)	W1 kobling bredde	W2 Mellomrom mellom forseglingslepper	Antall skruer	W5 lengde på plugg	W4 Plugg tykkelse	D4 "raised face" diameter	D5 boltdeling diameter	D6 Flens O.D.	D7 Bolt hull diameter	W3 Flens tykkelse	Ant. bolter	Bolt diameter	KGS
50	Teekay flensadaptere kan lages for å passe til alle ytre rørdiameterer.	22	110	67	2	120	6	102	125	165	18	20	4	M16	5.0
65		22	110	67	2	120	6	122	145	185	18	20	8	M16	7.5
80		22	110	67	2	120	6	138	160	200	18	20	8	M16	9.0
100		22	110	67	2	120	6	162	190	235	22	20	8	M20	10.5
125		22	110	67	2	120	6	188	220	270	26	20	8	M24	12.0
150		28	140	80	2	150	6	218	250	300	26	20	8	M24	13.5
175		28	140	80	2	150	6	248	280	330	26	20	12	M24	14.2
200		28	140	80	2	150	6	278	310	360	26	20	12	M24	18.5
250		28	140	80	2	153	6	335	370	425	30	20	12	M27	24.9
300		28	140	80	2	147	6	395	430	485	30	25	16	M27	34.0
350		28	140	80	2	143	6	450	490	555	33	25	16	M30	53.0
400		28	140	80	2	159	6	505	550	620	36	25	16	M33	65.0
450		28	140	80	2	153	6	555	600	670	36	25	20	M33	84.5
500		28	140	80	2	147	6	615	660	730	36	25	20	M33	102.8
600		28	140	80	2	139	6	720	770	845	39	25	20	M36	146.3



Flensadapter PN16 (16 bar)

For å passe til oppborede flenser BS 4504 PN16 DIN 2532 PN16 BS4772

Rørdetaljer		Koblingsdetaljer				Pluggdetaljer		Flensdetaljer							Omtrentlig vekt
Nom. Rørstørrelse	D1 Rør O.D.	D2 kobling O.D. = (D1+D2)	W1 kobling bredde	W2 åpning mellom pakningslepper	Antall skruer	W5 lengde på plugg	W4 Plugg tykkelse	D4 "raised face" diameter	D5 boltdeling diameter	D6 Flens O.D.	D7 Bolthull diameter	W3 Flens tykkelse	Ant. bolter	Bolt diameter	KGS
50	Teekay flensadaptere kan lages for å passe til alle ytre rørdiametere.	20	85	42	2	95	3	102	125	165	18	10	4	M16	5.0
65		20	85	42	2	95	3	122	145	185	18	10	4	M16	6.0
80		20	85	42	2	95	6	138	160	200	18	10	8	M16	6.3
100		20	85	42	2	95	6	158	180	220	18	10	8	M16	7.8
125		20	85	42	2	95	6	188	210	250	18	10	8	M16	10.2
150		22	110	67	2	120	6	212	240	285	22	10	8	M20	13.5
175		22	110	67	2	120	6	242	270	315	22	20	8	M20	15.8
200		22	110	67	2	120	6	268	295	340	22	20	12	M20	17.5
250		22	110	67	2	130	6	320	355	405	26	20	12	M24	21.2
300		28	140	80	2	160	6	FF	410	460	26	25	12	M24	30.0
350		28	140	80	2	160	6	FF	470	520	26	25	16	M24	36.5
400		28	140	80	2	160	6	FF	525	580	30	25	16	M27	42.7
450		28	140	80	2	160	6	FF	585	640	30	25	20	M27	50.5
500		28	140	80	2	160	6	FF	650	715	33	25	20	M30	62.2
600		28	140	80	2	160	6	FF	770	840	36	25	20	M33	78.0
700		42	210	120	3	230	6	FF	840	910	36	25	24	M33	90.5
800		42	210	120	3	230	8	FF	950	1025	39	25	24	M36	118.4
900		42	210	120	3	230	8	FF	1050	1125	39	25	28	M36	131.0
1000	42	210	120	3	230	10	FF	1170	1255	42	25	28	M39	154.7	
1200	42	210	120	3	217	10	FF	1390	1485	48	38	32	M45	251.0	

Flensadapter PN10 (10 bar)

For å passe til oppborede flenser BS 4504 PN10 DIN 2532 PN10 BS4772 PN10

Rørdetaljer		Koblingsdetaljer				Pluggdetaljer		Flensdetaljer							Omtrentlig vekt
Nom. Rørstørrelse	D1 Rør O.D.	D2 kobling O.D. = (D1+D2)	W1 kobling bredde	W2 åpning mellom pakningslepper	Antall skruer	W5 lengde på plugg	W4 Plugg tykkelse	D4 "raised face" diameter	D5 boltdeling diameter	D6 Flens O.D.	D7 Bolthull diameter	W3 Flens tykkelse	Ant. bolter	Bolt diameter	KGS
50	Teekay flensadaptere kan lages for å passe til alle ytre rørdiametere.	20	85	42	2	95	3	102	125	165	18	10	4	M16	4.2
65		20	85	42	2	95	3	122	145	185	18	10	4	M16	4.7
80		20	85	42	2	95	6	138	160	200	18	10	8	M16	6.8
100		20	85	42	2	95	6	158	180	220	18	10	8	M16	7.9
125		20	85	42	2	95	6	188	210	250	18	10	8	M16	9.7
150		22	110	67	2	120	6	212	240	285	22	10	8	M20	12.4
175		22	110	67	2	120	6	242	270	315	22	20	8	M20	14.4
200		22	110	67	2	120	6	268	295	340	22	20	8	M20	15.9
250		22	110	67	2	130	6	320	350	395	22	20	12	M20	18.9
300		22	110	67	2	130	6	370	400	445	22	25	12	M20	21.8
350		28	140	80	2	160	6	FF	460	505	22	25	16	M20	34.0
400		28	140	80	2	160	6	FF	515	565	26	25	16	M24	40.0
450		28	140	80	2	160	6	FF	565	615	26	25	20	M24	45.3
500		28	140	80	2	160	6	FF	620	670	26	25	20	M24	50.1
600		28	140	80	2	160	6	FF	725	780	30	25	20	M27	62.7
700		42	210	120	3	230	6	FF	840	895	30	25	24	M27	86.2
800		42	210	120	3	230	8	FF	950	1015	33	25	24	M30	115.2
900		42	210	120	3	230	8	FF	1050	1115	33	25	28	M30	127.5
1000	42	210	120	3	230	10	FF	1160	1230	36	25	28	M33	144.9	
1200	42	210	120	3	217	10	FF	1380	1455	39	38	32	M36	229.8	
1400	42	210	120	6	217	10	FF	1570	1675	43	38	36	M39	316.5	
1600	42	210	120	6	245	10	FF	1820	1915	49	60	40	M45	529.3	

Flensadapter dimensjoner

Flensadapter PN6 (6 bar)

For å passe til oppborede flenser BS 4504

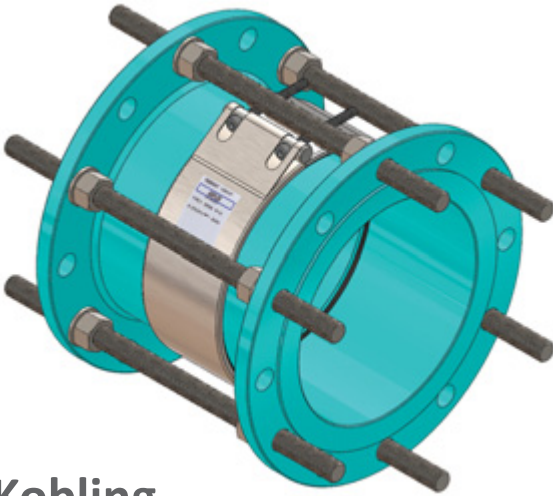
Rørdetaljer		Koblingsdetaljer				Pluggdetaljer		Flensetaljer							Omtrentlig vekt
Nom. Rørstørrelse	D1 Rør O.D.	D2 kobling O.D. = (D1+D2)	W1 kobling bredde	W2 Mellomrom mellom forseglingslepper	Antall skruer	W5 lengde på plugg	W4 Plugg tykkelse	D4 "raised face" diameter	D5 boltdeling diameter	D6 Flens O.D.	D7 Bolthull diameter	W3 Flens tykkelse	Ant. bolter	Bolt diameter	KGS
50	Teekay flensadaptere kan lages for å passe til alle ytre rørdiametere.	20	85	42	2	95	3	90	110	140	14	10	4	M12	3,5
65		20	85	42	2	95	3	110	130	160	14	10	4	M12	4.0
80		20	85	42	2	95	6	128	150	190	18	10	4	M16	5.1
100		20	85	42	2	95	6	148	170	210	18	10	4	M16	6.4
125		20	85	42	2	95	6	178	200	240	18	10	8	M16	8.1
150		22	110	67	2	120	6	202	225	265	18	10	8	M16	9.5
200		22	110	67	2	120	6	258	280	320	18	20	8	M16	12.9
250		22	110	67	2	120	6	312	335	375	18	20	12	M16	15.9
300		22	110	67	2	120	6	365	395	440	22	25	12	M20	19.5
350		28	140	80	2	160	6	415	445	490	22	25	12	M20	31.7
400		28	140	80	2	160	6	FF	495	540	22	25	16	M20	36.6
450		28	140	80	2	160	6	FF	550	595	22	25	16	M20	41.5
500		28	140	80	2	160	6	FF	600	645	22	25	20	M20	45.0
600		28	140	80	2	160	6	FF	705	755	26	25	20	M24	56.7
700		42	210	120	3	230	6	FF	810	860	26	25	24	M24	76.6
800		42	210	120	3	230	8	FF	920	975	30	25	24	M27	102.7
900		42	210	120	3	230	8	FF	1020	1075	30	25	24	M27	113.7
1000		42	210	120	3	230	10	FF	1120	1175	30	25	28	M27	124.0
1200		42	210	120	3	230	10	FF	1340	1405	33	38	32	M30	195.6
1400		42	210	120	6	230	10	FF	1560	1630	36	38	36	M33	280.9
1600	42	210	120	6	245	10	FF	1760	1830	36	60	40	M33	409.0	
1800	42	210	120	6	245	15	FF	1970	2045	39	60	44	M36	511.1	
2000	42	210	120	6	245	15	FF	2180	2265	42	60	48	M39	597.8	

Flensadapter PN2.5 (2,5 bar)

For å passe til oppborede flenser BS 4504

Rørdetaljer		Koblingsdetaljer				Pluggdetaljer		Flensetaljer							Omtrentlig vekt
Nom. Rørstørrelse	D1 Rør O.D.	D2 kobling O.D. = (D1+D2)	W1 kobling bredde	W2 Mellomrom mellom forseglingslepper	Antall skruer	W5 lengde på plugg	W4 Plugg tykkelse	D4 "raised face" diameter	D5 boltdeling diameter	D6 Flens O.D.	D7 Bolthull diameter	W3 Flens tykkelse	Ant. bolter	Bolt diameter	KGS
1200	Teekay flensadaptere kan lages for å passe til enhver ytre rørdiameter.	42	210	120	3	219	10	1280	1320	1375	30	38	32	M27	164.2
1400		42	210	120	6	213	10	1480	1520	1575	30	38	36	M27	225.4
1600		42	210	120	6	259	10	1690	1730	1790	30	60	40	M27	281.4
1800		42	210	120	6	253	15	1890	1930	1990	30	60	44	M27	356.5
2000		42	210	120	6	247	15	2090	2130	2190	30	60	48	M27	446.2

Andre flensetabeller og borer slik som BS10 Tabeller A-E eller BS1506/ANSI B16.5 klassene 150 og 300 kan leveres som standard. Ulike ikke-standard borer er også tilgjengelige. Dimensjoner på disse er tilgjengelige fra Teekay tekniske avdeling.



Teekay demoneringsledd legger til rette for lett tilgang og fjerning av utstyr når det kommer til langtidsvedlikehold av rørsystemer. I stedet for å fjerne store deler av festet røranlegg skal du bruke demoneringsleddet til å lage rom og lett tilgang til pumper, ventiler og flowmetere.

Teekay demoneringsledd oppnår opp til 100 mm langsgående justering. Hvert ledd kommer med en Teekay Axiflex kobling og aksial forankring gjøres ved hjelp av festestengene av høytensilt stål.

Kobling materialvalg

Type I

Kropp: AISI 304/ DIN 1.4301
Skruefester: Legert stål, belagt
Pakning: EPDM/NBR/H-NBR/FKM/VMQ

Type II

Kropp: AISI 304/ DIN 1.4301
Skruefester: AISI 316/ 316L
Pakning: EPDM/NBR/H-NBR/FKM/VMQ

Type IV

Kropp: AISI 316L/ DIN 1.4404
Skruefester: AISI 316/ 316L
Pakning: EPDM/NBR/H-NBR/FKM/VMQ

Type V

Kropp: Stål med høy styrke
Belegg: Rilsan/PVC/Epoxy/Galvanisert
Skruer: Legert stål, belagt
Pakning: EPDM/NBR/H-NBR/FKM/VMQ

Type VI

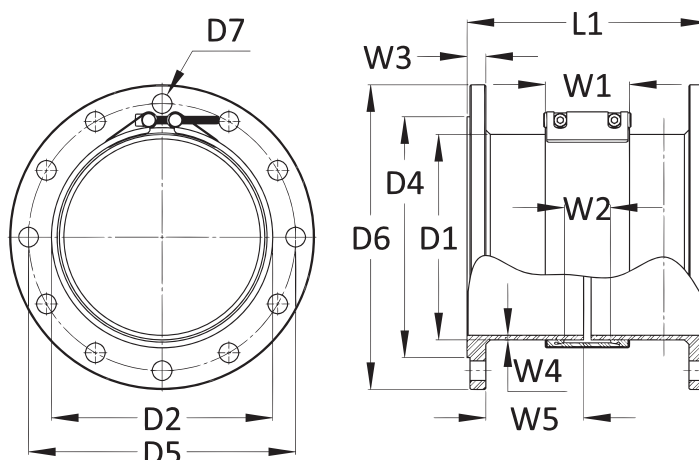
Kropp: Stål med høy styrke
Belegg: Rilsan/PVC/Epoxy/Galvanisert
Skruer: AISI 316/ 316L
Pakning: EPDM/NBR/H-NBR/FKM/VMQ



- Størrelser:** Minste OD = 48,3 mm, Største OD = 2000 mm.
- Demoneringsledd materialer:** Rustfritt stål, valg = AISI 304 / AISI 316L.
 Stålvalg med belegg, valg = Galvanisert / Rilsan / PVC / Epoxy
- Pakninger:** EPDM -40° C til +100° C, NBR -20° C til +80° C, HNBR -20° C til +130° C, Viton -20° C til +250° C, Silikon -70° C til +270° C (avhengig av grad)
- Rørmaterialer:** Karbonstål, støpejern og duktilt jern, rustfritt stål, kobber, cunifer, GRP

1.4462 Duplex kropp og skruer tilgjengelig på forespørsel.

Demonteringsledd di- mensjoner



Demonteringsledd PN16 (16 bar)

For å passe til oppborede flenser BS 4504 PN16 DIN 2532 PN16 BS4772

Størrelse	Helhetlig lengde		Koblingsdetaljer			Festestang detaljer			Flensedaljer			Omtrentlig vekt		
	Nom. Rørstørrelse	L1 (minimum)	L1 (maksimum)	W1 koblingsbredde	Antall skruer	Skruestørrelse	Antall koblingsstenger	Diameter	Lengde	D5 boltledings diameter	D6 Flens O.D.	D7 Bolt hull diameter	W3 Flense tykkelse	Ant. bolter
40	125	165	85	2	M8	4	M16	300	110	150	18	10	4	9.0
50	125	165	85	2	M8	4	M16	300	125	165	18	10	4	10.0
65	125	165	85	2	M8	4	M16	300	145	185	18	10	4	12.0
80	150	190	110	2	M10	4	M16	300	160	200	18	10	8	12.6
100	150	190	110	2	M10	4	M16	300	180	220	18	10	8	15.6
125	150	190	110	2	M10	4	M16	300	210	250	18	10	8	20.4
150	150	190	110	2	M10	4	M20	310	240	285	22	10	8	27.0
175	170	210	110	2	M10	4	M20	310	270	315	22	20	8	31.6
200	170	210	110	2	M10	4	M20	310	295	340	22	20	12	35.0
250	170	210	110	2	M10	4	M24	330	355	405	26	20	12	42.4
300	210	270	140	2	M16	4	M24	330	410	460	26	25	12	60.0
350	210	270	140	2	M16	4	M24	460	470	520	26	25	16	73.0
400	210	270	140	2	M16	4	M27	490	525	580	30	25	16	85.4
450	210	270	140	2	M16	5	M27	490	585	640	30	25	20	101.0
500	210	270	140	2	M16	5	M30	500	650	715	33	25	20	124.4
600	210	270	140	2	M16	5	M33	515	770	840	36	25	20	156.0
700	270	350	210	3	M16	6	M33	565	840	910	36	25	24	181.0
800	270	350	210	3	M16	6	M36	570	950	1025	39	25	24	236.8
900	270	350	210	3	M16	7	M36	595	1050	1125	39	25	28	262.0
1000	270	350	210	3	M16	7	M39	615	1170	1255	42	25	28	309.4
1200	320	400	210	3	M16	8	M45	630	1390	1485	48	38	32	502.0
1400	320	400	210	6	M16	9	M45	665	1590	1685	48	38	36	618.0
1600	320	420	210	6	M16	10	M52	870	1820	1930	56	38	40	830.0
1800	320	420	210	6	M16	11	M52	900	2020	2130	56	38	44	991.0
2000	390	490	210	6	M16	12	M56	960	2230	2345	62	60	48	1488.0

Demonteringsledd PN10 (10 bar)

For å passe til oppborede flenser BS 4504 PN10 DIN 2532 PN10 BS4772

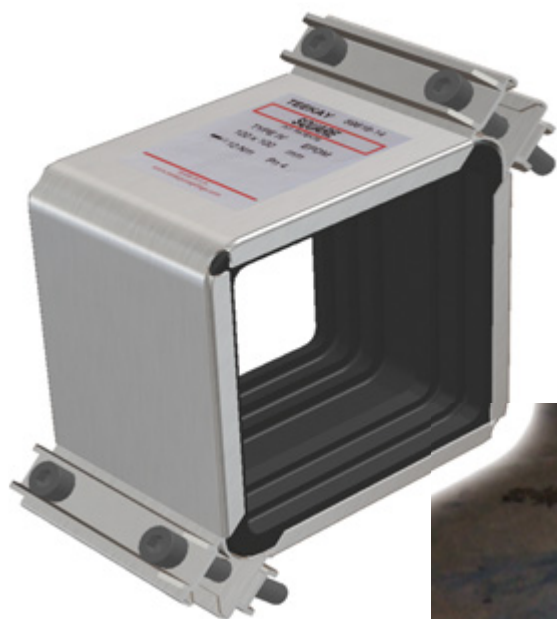
Størrelse	Helhetlig lengde		Koblingsdetaljer			Festestang detaljer			Flensedaljer			Omtrentlig vekt		
Nom. Rørstørrelse	L1 (minimum)	L1 (maksimum)	W1 koblingsbredde	Antall skruer	Skruestørrelse	Antall koblingsstenger	Diameter	Lengde	D5 boltedings diameter	D6 Flens O.D.	D7 Bolthull diameter	W3 Flense tykkelse	Ant. bolter	KGS
200	170	210	110	2	M10	4	M20	310	295	340	22	20	8	31.0
250	170	210	110	2	M10	4	M20	330	350	395	22	20	12	34.0
300	210	270	140	2	M16	4	M20	330	400	445	22	25	12	49.0
350	210	270	140	2	M16	4	M20	460	460	505	22	25	16	63.0
400	210	270	140	2	M16	4	M24	490	515	565	26	25	16	77.0
450	210	270	140	2	M16	5	M24	490	565	615	26	25	20	90.0
500	210	270	140	2	M16	5	M24	500	620	670	26	25	20	100.0
600	210	270	140	2	M16	5	M27	515	725	780	30	25	20	117.0
700	270	350	210	3	M16	6	M27	565	840	895	30	25	24	164.0
800	270	350	210	3	M16	6	M30	570	950	1015	33	25	24	213.0
900	270	350	210	3	M16	7	M30	595	1050	1115	33	25	28	233.0
1000	270	350	210	3	M16	7	M33	615	1160	1230	36	25	28	290.0
1200	320	400	210	3	M16	8	M36	630	1380	1455	39	38	32	478.0
1400	320	400	210	6	M16	9	M39	665	1590	1675	42	38	36	593.0
1600	320	420	210	6	M16	10	M45	870	1820	1915	48	38	40	772.0
1800	320	420	210	6	M16	11	M45	900	2020	2115	48	38	44	859.0
2000	390	490	210	6	M16	12	M45	960	2230	2325	48	60	48	1405.0

MERKNADER:

Tabellene over er ment som veiledning for de vanligste størrelsene. Koblinger som skal passe utenfor diametrene som ikke er oppført kan lages på bestilling. Kontakt oss for flere detaljer.



Firkantkobling



Teekay firkantkobling gir en forståelig løsning på firkantede koblinger gir en omfattende løsning for å skjøre firkantseksjoner uten behov for varmt arbeid på plassen. Tilgjengelig i størrelsene 60 mm, 80 mm og 100 mm, firkantkoblingen er egnet for skjøting av ventilasjonsrør. Ekspansjon og sammentrekning kan også ta høyde for koblingen da den leveres som en ikke-forankret type. Høy temperaturpakninger er tilgjengelige.

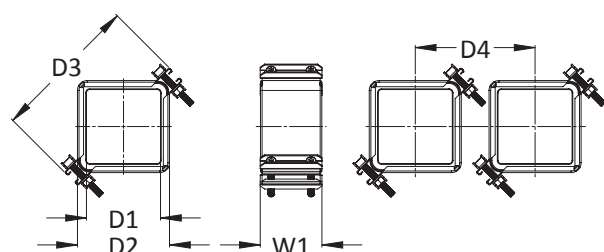
Materialvalg

Type IV

Kropp: AISI 316L/ DIN 1.4404

Skruefester: AISI 316/ 316L

Pakning: EPDM/NBR/H-NBR/FKM/VMQ



Størrelser: 60 mm, 80 mm, 100 mm.

Pakninger: EPDM -40° C to +100° C, NBR -20° C til +80° C, HNBR -20° C til +130° C, Viton -20° C til +250° C, Silikon -70° C til +270° C (*avhengig av grad*)

Rørmaterialer: Boksdel

D1 Størrelse	D2 Kobling O.D.	Rør O.D. Toleranse	D3 kobling	D4 minimum	W1 bredde	Vekt
(mm)	(mm)	(mm)	(mm)	(mm)	(mm)	(KG)
60	88	58.0 / 62.0	155	130	85	0.92
80	108	78.0 / 82.0	175	145	85	1.08
100	128	98.0 / 102.0	205	173	85	1.25

MERKNADER:

Tabellene over er ment som veiledning for de vanligste størrelsene. Koblinger som skal passe utenfor diametrene som ikke er oppført kan lages på bestilling. Kontakt oss for flere detaljer.



Selv om Teekay rørkobling er lett og enkel å installere og bruke på arbeidsplassen, er det nødvendig å ta høyde for eksterne krefter når du utfører installasjoner. De følgende sidene setter søkelys på disse elementene og gir installasjonsveiledning og prinsipper for god rørpraksis. Detaljert rørsystemdesign skal kun utføres av uavhengige profesjonelle eller spesialister.

Installasjonsveiledning

Rørmaterialer

Teekay **Axilock** rørkoblinger er først og fremst designet for å koble sammen metallrør. Andre rørmaterialer slik som hard plast og GRP kan også kobles sammen under visse forhold. Myke plastmaterialer slik som PE må monteres med interne stivere (disse skal bes om spesifikt ved bestilling) men vil ikke motstå uttrekkskrefter skapt av kuldekrymping. Kontakt oss før du kobler rørmaterialer som ikke er av metall.

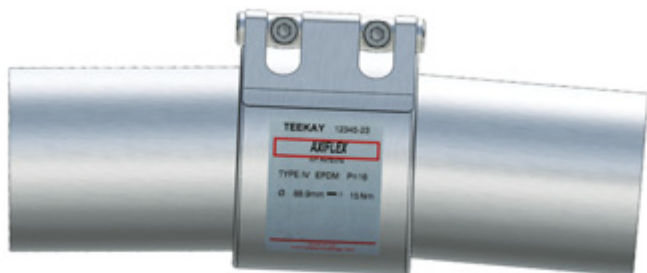
Teekay **Axiflex** rørkoblinger passer for bruk med de følgende rørmaterialer:

- Karbonstål (sømløst, langsgående eller spiralsveiset)
- Rustfritt stål (sømløst eller langsgående sveiset), metrisk tynn vegg eller standard schedule-størrelser
- Støpe eller duktiljern
- Betong
- Asbestsement
- Glassherdet plast (GRP)

- Fiberherdet polyester (FRP) sentrifugalt eller spiralspunnet
- PVC og uPVC
- Høytetthets polyetylen (HDPE) og MDPE
- Polybutylen, polypropylen og ABS



Vinkelfeil



Maksimal vinkel av nedbøying for **Axilock** rørkoblinger:

Rørstørrelse O.D.	Maksimal vinkel av nedbøying
(mm)	
21.3 – 60.3	5°
60.3 – 219.1	4°
219.1 – 406.4	2°
406.4 – 711.2	1°

Maksimal vinkel av nedbøying for **Axiflex** rørkoblinger:

Rørstørrelse ND	Kobling bredde	Maksimal vinkel av nedbøying
(mm)	(mm)	
40 – 100	85	5°
80 – 300	110	5°
150 – 500	140	5°
600 – 700	140	3.5°
800 – 1200	140	2°
200 – 700	210	5°
800 – 1200	210	3°
1300 – 1800	210	2°
1900 – 3000	210	1°
200 – 800	310 / 410	5°
900 – 1300	310 / 410	3°
1400 – 2300	310 / 410	2°
2400 – 3000	310 / 410	1°

Merk deg: Maksimal vinkel på nedbøying går ut i fra at koblingen dekker vinkelen jevnt.

Tillatte rørdiameter-toleranser

Type Teekay-kobling	Rør utvendig diameter	Kobling bredde	Utside diametertoleranse
	(mm)	(mm)	(mm)
Axilock-S Axilock Axilock-FP Axilock-FP Ultra	21.3 – 35.0	45	+ 0.3 / - 0.3
	38.0 – 57.0	65 / 85	+ 1 / - 1
	60.3 – 429.0	85 / 110	+ 2 / - 1
	429.0 – 711.0	110	+ 2 / - 1
Axiflex Trinn Reparasjonskobling	21.3 – 35.0	45	+ 0.3 / - 0.3
	38.0 – 44.5	65	+ / - 1
	48.3 – 76.1	85	+ / - 1.5
	82.5 – 125.0	85	+ / - 2
	88.9 – 149.9	110	+ / - 2
	153.0 – 193.7	110	+ / - 2.5
	200.0 – 326.0	110	+ / - 3
	153.0 – 193.7	140 L	+ / - 2.5
	200.0 – 635.0	140 L	+ / - 3
	168.3 – 170.0	140	+ / - 2.5
	291.1 – 345.4	140	+ / - 4
	355.0 – 1255.0	140	+ / - 4
	219.1 – 345.4	210	+ / - 4
	355.0 – 1255.0	210	+ / - 4
	1256.0 – 2350.0	210	+ / - 8
	2351.0 – 3050.0	210	+ / - 16
	315.0 – 326.0	310 / 410	+ / - 4
	333.8 – 1255.0	310 / 410	+ / - 4
	1256.0 – 1631.0	310 / 410	+ / - 8
	1632.0 – 2350.0	310 / 410	+ / - 16
2351.0 – 3050.0	310 / 410	+ / - 16	

Avstand mellom rørender

For Axilock-S, Axilock, Axilock-FP og Axilock-FP Ultra koblinger er den optimale avstanden mellom rørendene 0 - 8 mm. Dette tillater ekspansjon og sammentrekning, suging og vakuum, rørnedbøyning og rimelig kuttetoleranse.

For Axiflex, Trinn og reparasjonskoblinger er den anbefalte avstanden mellom rørendene avhengig av bredden på koblingen og om en vakuumring er satt på eller ikke. Når avstanden går ut over (eller i alle vakuumbBruksområder) må de settes på en vakuuminnsats settes på. Tabellen gir maksimal rørvastand for disse koblingene:

Kobling bredde	Maksimal rørvastand (uten vakuumring)	Maksimal rørvastand (med vakuumring)
(mm)	(mm)	(mm)
85	5	20
110	5	30
140	10	40
210	20	50
310	30	110
410	30	150

- maksimal rørvastand uten vakuumring kan dobles på applikasjoner hvor innføring av gummipakningen i rørråpningen ikke er et problem.
- maksimal rørvastand med en vakuumring begrenses av den maksimale vinkelen på nedbøyning. Hvis nedbøyningsvinkelen er mindre enn maksimalt tillatt vinkel av nedbøyning, maksimal rørvastand (med vakuumring) kan økes henholdsvis.

Installasjonsveiledning

Teekay **Axilock** rørkoblinger kan ta høyde for opp til 6 mm utvidelse/sammentrekning i en rett linje. Ved retningsendring skal du forsikre deg om at resulterende vinkelavvik holdes til et maksimum på 2°.

Teekay **Axiflex** koblinger kan godta termisk utvidelse eller sammentrekning av rørledningen ved aksialbevegelse gjennom koblingen eller av vinkelen til to koblinger. I begge tilfeller skal rørledningen holdes godt forankret. Hvis det ikke er mulig å plassere de midlertidige forankringene mellom koblingene, kan Teekay **Axiflex** kobling suppleres med et integrert sentralt register for å lokalisere koblingen.

Støtte og forankring



Teekay **Axilock** rørkoblinger er designet for å koble sammen rør aksialt. Men de er også fleksible og tillater noen aksiale og vinklede bevegelser. Derfor må rørene føres for å sikre at de holder seg innen 2° vinkelavvik, spesielt der en lang rørstrekning plutselig endrer retning.

Nedgravde rørledninger kan vanligvis forankret med trykkblokker der det er store retningsendringer. Rette linjer og mindre kurver forankres vanligvis av jordfriksjon. Det samme gjelder vanligvis for tyngdekraft eller lavtrykksrørledninger som går langsmed bakken, selv om det med visse termoplastrør skal det passes på forankring av kreftene som genereres av stor ekspansjon, sammentrekning og kryping.

For bruksområder på rørledninger over bakken skal rørene forankres.

Mellomliggende forankringer bør designes for å motstå kreftene og bevegelsene som overføres til og belaster dem, med inkluderte krefter som friksjon, vindbelastning, egenvekt og endringer i fluid-moment.

Den anbefalte maksimale aksiale utvidelsen på røret eller sammentrekningen som aksepteres av en kobling er som følger:

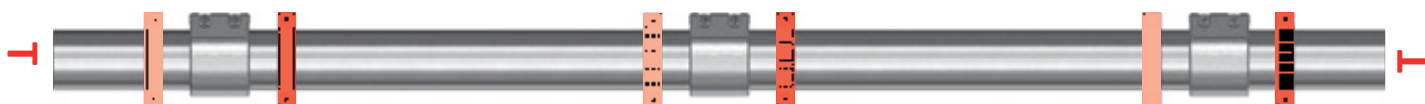
Kobling bredde	Rørutvidelse / sammentrekning
(mm)	(mm)
85	2.5
110	7.5
140	14.5
210	25
310	35
410	35



Rørledninger over bakken som er utsatt for sidekrefter eller som må absorbere vinkelavvik eller sideveis forskyvninger, må forankres og støttes opp tilstrekkelig.

Støtte for rørledningen for skjærkrefter må utføres for å sikre at det ikke blir for stor nedsynking over grensene for vinkelavvik på koblingen. Støtteavstander vil avhenge av rørmateriale, diameter, veggykkelse og driftstemperatur.

En enkel metode for oppheng av rørledninger er ved å sveise på fester på røret og koble dem med strekkstenger.





Slag, vibrasjon, vanntrykkstøt

På grunn av designen til pakningen demper Teekay lyd, vibrasjon og vanntrykkstøt. Støtnivåer til militære krav kan også imøtekommes. Dersom Teekay Axiflex koblinger brukes der det kan forekomme svært høye vibrasjoner, kan koblingen leveres med sentreringer for å holde rørkoblingen på plass.

Elektrisk ledningsevne

I Teekay **Axilock** rørkoblinger ledes strømmen gjennom koblingskroppen ved hjelp av forankringsringene. I Teekay **Axiflex** rørkoblinger er det montert kontinuitetsklips i rustfritt stål for å unngå oppbygning av statisk elektrisitet. Disse skal bestilles spesifikt ved ordre.



Sentrering

For bruksområder over bakken hvor det er mulig at koblingen beveger seg lang røret på grunn av mye vibrasjon, ekspansjon og sammentrekning etc., kan Teekay **Axiflex** rørkobling leveres med en sentrering. Sentreringen er en rundtgående kant integrert i pakningen og brukes for å sentrere koblingen på rørledningen for å forhindre bevegelse.

(Dette skal bestilles spesifikt ved ordre).



Koblinger med braketter

Teekay rørkoblinger kan leveres med braketter av ulikt design sveiset på koblingskroppen som kan boltes fast på alle passende støtter.



Installasjonsutstyr

Det følgende kan kjøpes separat eller som komplett utstyr:



Rørmøremiddel for enklere installasjon av store diameterkoblinger



Fartsbrems for ta opp slakken i skruene før du strammer til koblingen med en momentnøkkel.



Pipeadptere



Myke hammere (for å sikre godt feste på koblinger med stor diameter)



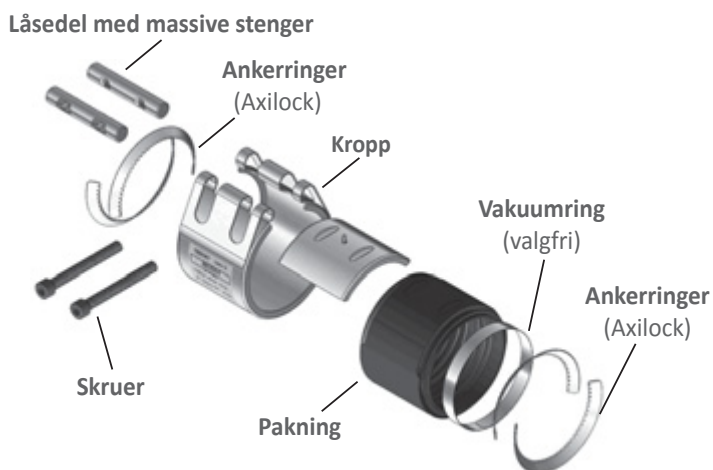
Momentnøkler

Installasjonsveiledning

Sjekk det følgende før installering for å sikre at din Teekay rørkobling fungerer som den skal.

1. Håndtering av Teekaykoblinger

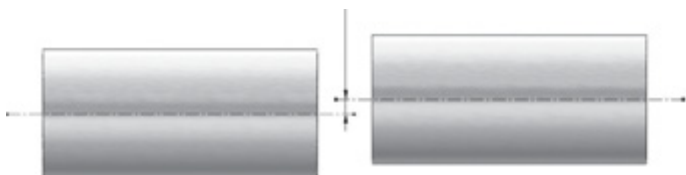
- Ikke mist koblingen.
- Hold koblingen ren – la den være i pakken til den skal brukes.
- Ikke demonter koblingen.
- Sjekk at ankerringene sitter på begge sider hvis du bruker aksialt resistente koblinger (Axilock) og hvis du har bestilt en vakuumsring, skal du sjekke at den sitter på plass.
- Skruene har belegg – ikke bruk smøring i tillegg!



2. Rørledningen

Rør-offset

- Forsikre deg om at rørene er rette. **Maksimalt akseptabelt rør-offset er 3 mm eller 1 % av rørdiameteren, det som er minst.**



Testtrykk

Vann brukes som testmedium for Teekay koblingstrykktester. Testtrykk = 1,5 x arbeidstr. For å finne trykkmotstand når andre medium brukes skal du kontakte oss.

Vinkelbøyninger

- Maksimum vinkling for **Axilock koblinger**

Rør O.D. (mm)	Maks. vinkling
21,3 – 60,3	5°
60,3 – 219,1	4°
219,1 – 406,4	2°
406,4 – 711,2	1°

- Maksimum vinkling for **Axiflex koblinger**

Nominelt rør størrelse (mm)	Kobling bredde (mm)	Maks. vinkling
40 – 100	85	5°
80 – 300	110	5°
150 – 500	140	5°
600 – 700	140	3,5°
800 – 1200	140	2°
200 – 700	210	5°
800 – 1200	210	3°

Se på side 36 i brosjyren for andre bredder.



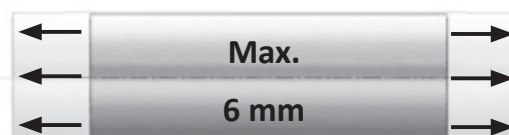
Sideveis forskyvning

- Sideveis forskyvning kan fanges opp ved bruk av to Teekay-koblinger med en mellomliggende rørlengde.

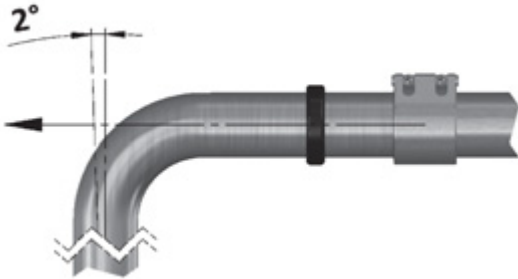


Ekspansjon

- Axilock koblinger kan ta høyde for opp til 6 mm av utvidelser i en rett linje.



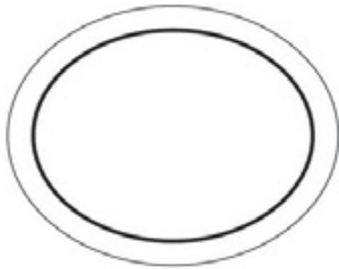
- Ved retningsendring, skal endelig vinklingen ikke overskride 2°.



For Axiflex seside 38 i brosjyren.

Kvalitet

- Teekay Axiflex rørkoblinger er tilstrekkelig fleksible for å godta en deformering i rørets tverrseksjon, gitt at urundheten er passe jevnt fordelt rundt omkretsen (heller oval enn D-formet). **Avhengig av bruksområdet og rørmaterialet, opp til 8 % ovalitet kan imøtekommes.**



Installasjon

Ikke overgå disse grensene som er beskrevet i avsnitt 2 og ikke legg dem sammen. De viser til statisk belastning på radially stive rør.

En sikkerhetsfaktor må inkluderes for dynamisk last slik som vannhammer, trykkstøt, etc. (kontakt oss for informasjon).

Trinnkoblinger krever forankring mot skyvkrefter på siden med det minste røret ved bruk på trykksatte installasjoner.

3. Installasjonseksempler

For informasjon, gå til side 44.

Les følgende instruksjoner før, under og etter installasjon av koblingen.

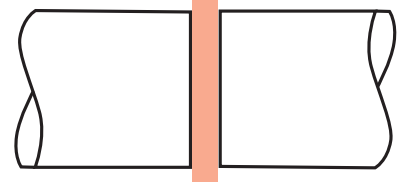
1. Før installering

- Rørendene skal kuttes vinkelrett og alle skarpe kanter skal fjernes.
- Røroverflaten skal være ren og glatt uten løse materialer i området med forseglingslepper.

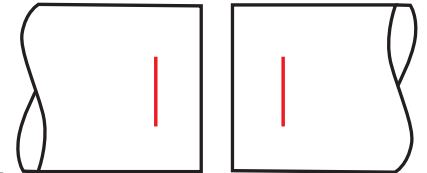
- Den optimale avstanden mellom rørendene for Axilock koblinger er maks. 8 mm.

- Mål halve bredden av koblingen og trekk fra 2,5 mm. Merk rørendene ved bruk av denne dimensjonen. Dette sikrer at rørendene ikke kommer i veien for hverandre og at koblingen vil sitte sentralt over rørendene etter installasjon.

max. 8 mm

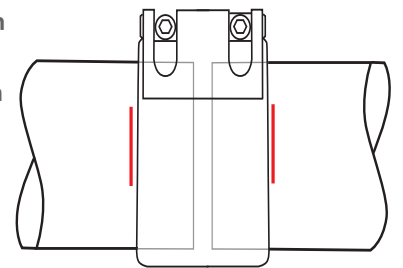


- Hvis du jobber med Axiflex koblinger vil avstanden mellom rørendene avhenge av koblingsbredden og bruken av en vakuuming. Se brosjyren side 37.

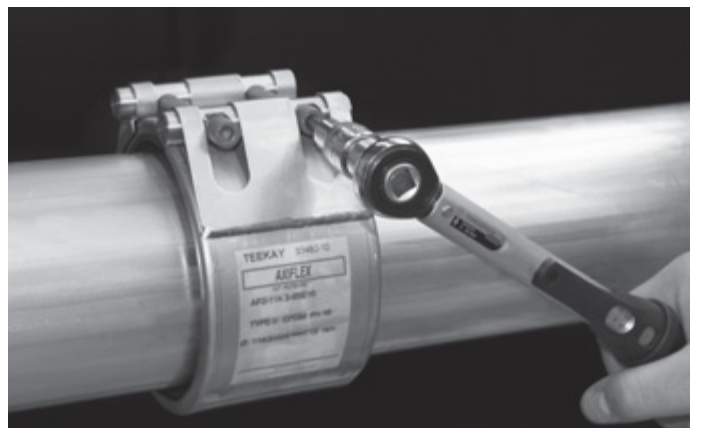


2. Installasjon av koblingen

- Skyv koblingen over rørenden og rett inn den med merkene på rørendene. Fest rørstøttene før du fester koblingen. Sjekk at rørene ikke er på linje eller med vinkelfeil.



- Bruk en momentnøkkel, fest skruene jevnt, veksle fra skruetil skru til begge "klikker av". **Forsikre deg om at du samsvarer med rett moment.** (Se informasjon på merket, beskrivelse på side 45.)



- Se avsnitt 4 (Etter installasjon).

Installasjonsveiledning

Reparasjonskobling

Også passende for permanent bruk.

3. Reparasjonskobling - dimensjoner

(Axiflex-koblinger som kan åpnes og legges rundt røret)

- Løsen koblingskruene.
- Legg den åpne koblingen rundt røret.



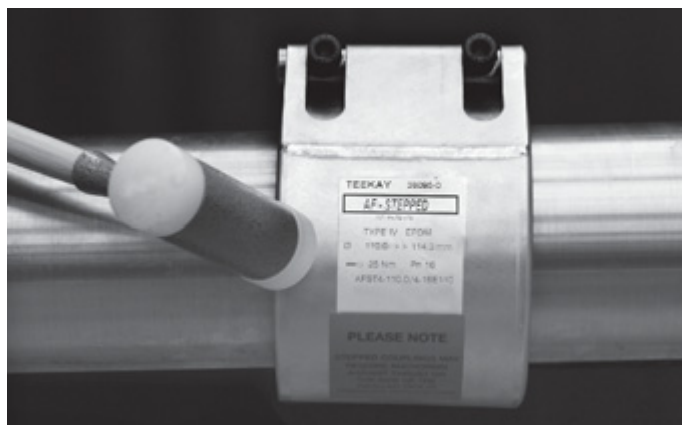
- Sett inn den løse enden av pakningen i "tungen" som er plassert på den andre siden av koblingen.



- Forsikre deg om at de to endene av pakningen ligger tett mot hverandre



- Ved bruk av en momentnøkkel skal du feste skruene jevnt og alternere fra skrue til skrue til **begge** "klikker av". **Forsikre deg om at du samsvarer med rett moment.** (Se informasjon på merket, beskrivelse på side 45.)
- For Axiflex, reparasjons og trinnkoblinger > 600 mm smør rørendene før installasjon.
- Bruk en myk hammer på kroppen under festing for å sikre jevn pakningskompresjon.



4. Etter installasjon

- Sjekk at låsdelen er parallell.

Moment

Koblingene trenger ikke vedlikehold og skal ikke festes igjen når momentet er nådd.

Vi anbefaler at du merker koblingen når skruene er festet innenfor momentet. Dette sikrer at du og andre vet at skruene er festet.

Hvis du er usikker på om skruene allerede er festet skal du løsne alle skruene helt og repetere installasjonen fra bunnen av.



Les følgende instruksjoner før, under og etter demontering av koblingen.

1. Før demontering

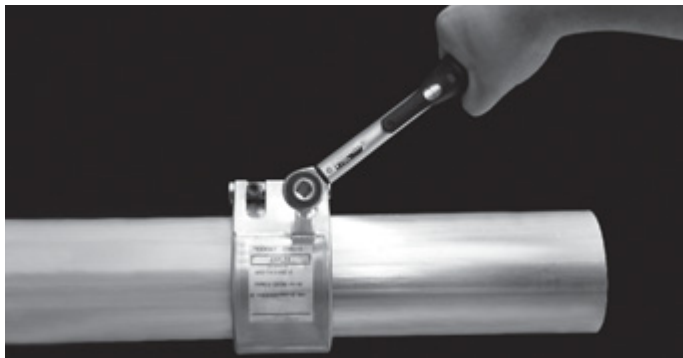
- Forsikre deg om at det ikke er trykk i rørene ved leddet som skal fjernes



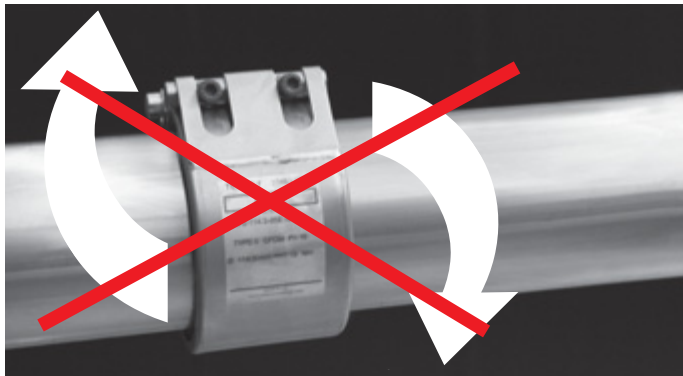
- Beskytt deg selv og utstyret fra væskesøl.
- Pass på at rørkoblingen ikke støtter opp rørendene.

2. Demontere koblingen

- Løsne skruene jevnt og avvekslende mellom dem, men ikke ta de helt av.



- Ikke roter rørkoblingen på røret så lenge ankertennene er festet (kun Axilock).



Fjerne koblingen

Skv forsiktig koblingen av røret. Forsikre deg om at pakningens forseglingslepper ikke ødelegges under prosessen.



- Rengjør koblingen.



Pakningens tilstand

Hvis endepakningen av Axilock-koblingen er delvis avkuttet kan du sette den inn igjen.

(Meningen med endepakningen er å beskytte ankerringen.)



Installasjonsveiledning

Retningslinjer for trykksystemer (sett fra siden)

Axilock



Axiflex

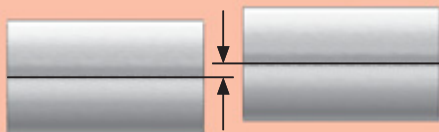


Axiflex rørkoblinger er ikke designet for å tåle endelasttrykk. Dette resulterer i at rørene vanligvis må forankres mot indre trykk ved retningsendring, forgreninger, ventiler og ved rørender og sikres ved festede punkter og styringer.

Trykkstøt

Teekay rørkoblinger skal ikke utsettes for kraftig trykkstøt. Rørene skal festes og støttes.

Trykkstøt, se sidevis forskyvning (side 40).



Separate veiledninger

generelt

* ekstra

Må være i stand til å håndtere vekten til røret inkludert dets innhold f.eks. salstøtte eller rørstøtte.

Festet punkt

Må absorbere aksiale krefter f.eks. ankret rørklemme



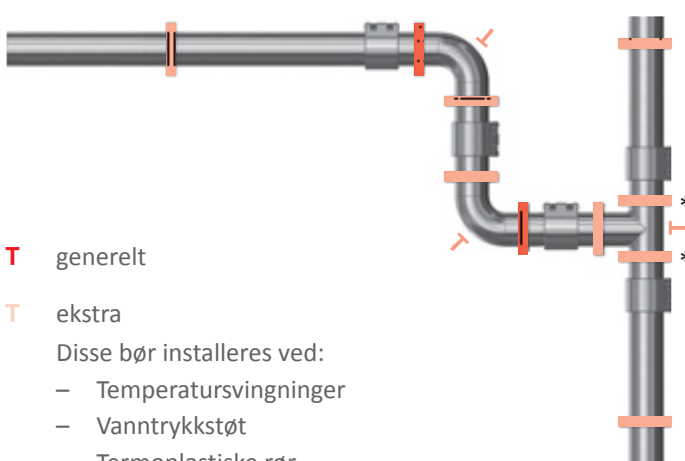
Rette rør under bakken

Rette rørledninger under bakken forankres vanligvis av jordfriksjon. Retningsendring må kontrolleres med trykkblokker.

T Trykkblokker

Meningen er å forhindre rørbevegelse, f.eks. puddleflens, veggpenetrering eller betongblokk.

Axilock



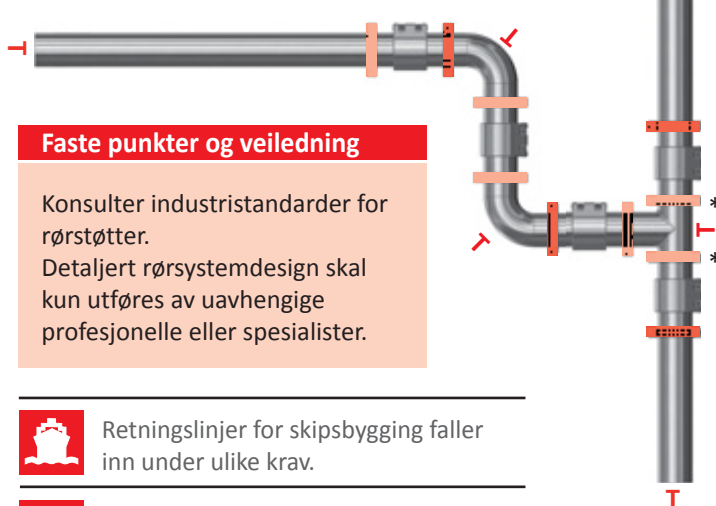
T generelt

T ekstra

Disse bør installeres ved:

- Temperatursvingninger
- Vanstrykkstøt
- Termoplastiske rør
- Rustfrie stålrør
- Lange pipestrekk
- Tykkveggede rør

Axiflex



Faste punkter og veiledning

Konsulter industristandarder for rørstøtter.

Detaljert rørsystemdesign skal kun utføres av uavhengige profesjonelle eller spesialister.



Retningslinjer for skipsbygging faller inn under ulike krav.

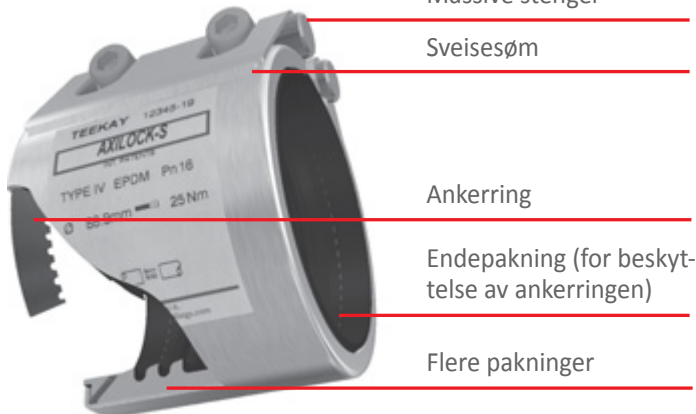


Hvis du har spørsmål angående koblingsinstallasjon skal du kontakte oss.

Produktbeskrivelse og etikettdetaljer

Teekay-Axilock

(aksialt forankret)



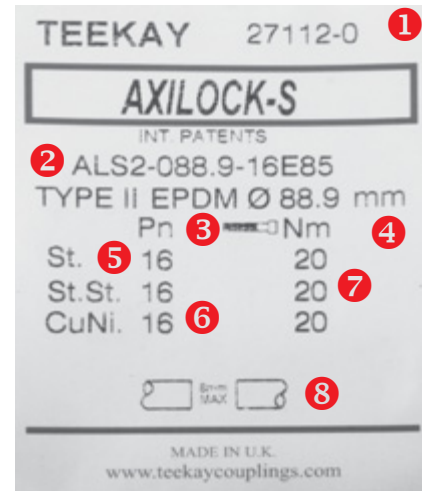
1 Massive stenger

2 Sveisesøm

3 Ankerring

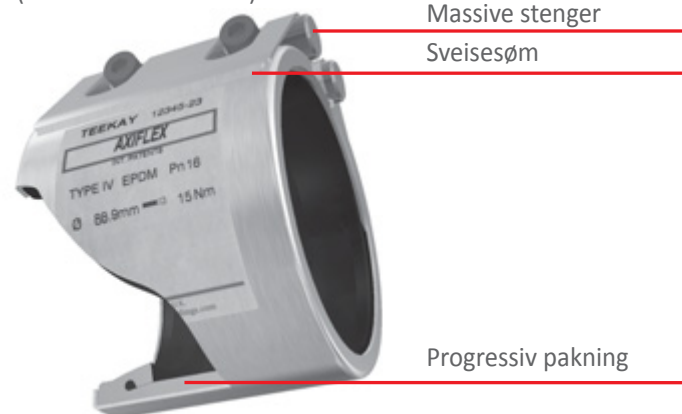
4 Endepakning (for beskyttelse av ankerringen)

5 Flere pakninger



Teekay-Axiflex

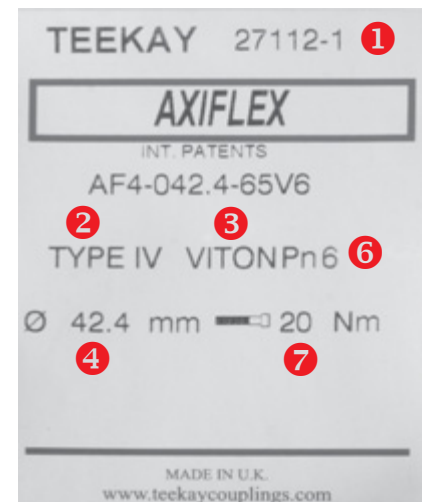
(ikke aksialt forankret)



1 Massive stenger

2 Sveisesøm

3 Progressiv pakning



1 Springsnummer

Legg frem ved etterspørsel av dokumentasjon i ettertid.

2 Beskrivelse av materiale

Type I = Kropp 304 rustfritt stål
Låsdel belagt med legert stål

Type II = Kropp 304 rustfritt stål
Låsdel 316 rustfritt stål

Type IV = Kropp 316L rustfritt stål
Låsdel 316 rustfritt stål

3 Pakningsmateriale

EPDM = -40° C til +100° C

NBR = -20° C til +80° C

HNBR = -20° C til +130° C

Viton = -20° C til +250° C

4 Rør utvendig diameter

5 Rørmateriale

St = Karbonstål

St.St. = Rustfritt stål

CuNi. = Kobbernikkel

6 Brukstrykk – Axilock serien

Brukstrykket som er indikert gjelder standard vegg av karbonstål.

For bruk på tynne eller myke rørmaterialer slik som tynnvegg rustfritt, kobberlegering eller plast (bare ment som eksempel) skal du sjekke med oss først.

7 Festemoment for skruer

Se side 42 (moment)

8 Maksimal rørvastand

Se side 41 (før installering)

Konstruksjonskvalitet

Det er mange ulike typer rørkoblinger på markedet, koblinger av rustfritt stål, støpejernskoblinger, skyv-pasnings koblinger, koblinger med spor ...

Hos Teekay vurderer vi at produksjonskvaliteten er et av de viktigste aspektene ved produksjon av et godt designet og brukervennlig produkt. Vi vet at god produksjonskvalitet forlenger levetiden og øker ytelsen av produktet. Under finner du en liste av egenskaper som gjør at Teekay produktserien skiller seg ut sammenlignet med de andre.

TIG-sveisesøm

Når du fester koblingen skal delen av kroppen som skal tåle mest press være der "øret" er sveiset til ytterkroppen. Vi TIG-sveiser denne delen med en sterk sveisesøm og passiverer den slik at det ikke er mulighet for korrosjon når den blir utsatt for vær og vind. Sømmen gir uniform styrke gjennom hele bredden til kroppen og sikrer den sterkeste mulige koblingen. Vi punktsveiser aldri denne delen av koblingen.



Massive stenger og 2 skruer på hver kobling

Teekay koblinger kommer med massive stenger som er spot-faced for å redusere belastningspunktene på skruehodet. Den solide stangen forhindrer korrosjon på skruehodet og gir ekstra styrke i låsdelen. Alle Teekay koblinger leveres med minimum 2 skruer. Denne designegenskapen er viktig for å sikre feste av koblingen langs hele dens bredde. Belegget på hver skrue er et tørt smøremiddel som utelukker behovet for å smøre låsdelen.



Unik Axilock multiforseglingspakning

Alle Teekay Axilock-S, Axilock, Axilock-FP og Axilock-FP Ultra koblinger kommer med en unik pakningsdesign med flere pakninger som gir større pakningssikkerhet sammenlignet med et enkelt pakningsdesign. Det er et stort volum av materiale-til-plass forhold som sikrer lang tids pakningseffektivitet.



1 - multiforseglingspakning
2 - innkapslede ankerringer

Innkapslede ankerringer

Alle Teekay Axilock-S, Axilock, Axilock-FP og Axilock-FP Ultra koblinger kommer med patenterte innkapslede ankerringer. Denne lille gummidelen øker massivt livet til koblingen ved å forhindre noe korrosjon på ankerringene. Tennene i ringen biter gjennom gummien og låser rørene på plass. Ingen tenner eksponeres når koblingen er installert. Gummipakningen over ankerringen beskytter også brukere når de håndterer koblingen.





Teekay Rohrkupplungen GmbH
Krummenweger Str. 133a, D-40885 Ratingen

Tel: +49 (0) 21 02 770 780 Fax: +49 (0) 21 02 770 7829
email: info@teekay-rohrkupplungen.de

www.teekaycouplings.com