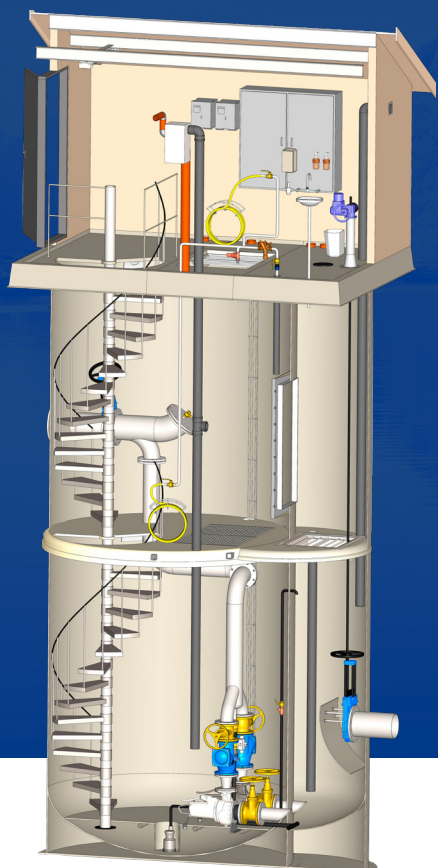


Vann- og Miljøteknikk

VPI

Pumpestasjoner



Kingspan.no/vmt





Vi tilbyr service til alle våre pumpestasjoner!

Kontakt vårt service team:
T: +47 22 02 19 20
E: va@kingspan.com

Kingspan er ledende produsent av korrosjonsfrie pumpestasjoner for private og offentlige anlegg. Vårt dedikerte tekniske team samarbeider tett med oppdragsgiver og bransjeorganer for å sikre rett løsning og total kvalitet.

Kingspan leverer pumpestasjoner, med kapasitet fra 1 til 25 pe samt større kommunale pumpestasjoner. I dag er bedriften også en aktiv bidragsyter innen forskning og utvikling av nye produkter. Vi tilbyr komplette pumpeløsninger for pumping av avløpsvann, slamavskilt vann og overflatevann.

Vi har pumper for trykksatt infiltrasjon og for pumping direkte til resipient eller renseanlegg. Vi ønsker å være en samarbeidspartner på tekniske løsninger i GRP til VA, industri og kommunalteknisk sektor.

Tankene produseres ved sprøyting på roterende stålform. Enten via manuell sprøyting eller via våre robotlinjer. Etter sprøyting overføres komponenter til vår montasjeavdeling hvor de sammensettes til ønsket lengde og form. Her monteres innvendig røropplegg med nødvendige/ønskede koblinger. Pumpestasjoner leveres med forskjellige typer pumper, inkludert pumpestyring og alarmsystem som tilpasses kundens behov.

Kompus GRP



KOMPUS pumpestasjoner leveres i flere modeller med kapasitet etter kundens behov. Stasjonene leveres komplette og klare for installering.

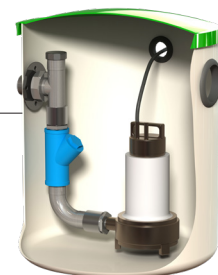
Funksjonssikkert kvalitetsprodukt Kompus er et resultat av mange års erfaring, noe som gir en funksjonssikker stasjon.

Standardutrustning:

- Alle standard stasjoner leveres med forankringsflens for å hindre at stasjonen flytter seg, rustfritt røropplegg (SS 2333), koblingsfot, geiderør og kjetting, tilbakeslagsventil og stengeventil (utenom modellene 61 og 81).
- Enkelstasjoner leveres med en stk kvernpumpe - 230V/ 1-fas med fast vippe. Gjelder modellene 61, 81, 08-1 og 12-1.
- Dobbeltstasjoner leveres med to stk kvernpumper - 230V/ 3-fas med automatikkskap og sondestyring med 10m kabel. Gjelder modellene 08-2 og 12-2.
- Vi anbefaler bruk av fulltankalarm på stasjonene.

Kompus 61 & 81

Pumpestasjon for 1-3 boliger eller fritidshus. Leveres med én stk pumpe. Monteres innendørs eller frostfritt nedgravd. Innendørsmodellene kan leveres med gasstett lokk.



Tekniske data

NRF nr.	Navn	Pumpetype	Størrelse (mm)
324 59 62	Kompus 61	PIRANHA-08/2-W01-KSP	ø600 x 700
324 59 63	Kompus 81	PIRANHA-08/2-W01-KSP	ø800 x 700

Utløp (størrelse og plassering)	Innløp (størrelse, høyde og plassering)	Kabelgjennomføring (størrelse, høyde og plassering)
5/ 4" muffe, kl 12:00	ø110mm gummipakning, 545mm, kl 06:00	605mm, ø50mm gummipakning, kl 03:00
5/ 4" muffe, kl 12:00	ø110mm gummipakning, 545mm, kl 06:00	605mm, ø75mm gummipakning, kl 03:00



Kundetilpassede Kompus pumpestasjon

Vi kan tilpasse Kompus GRP-stasjoner etter ønsket stasjonshøyde, kapasitet, pumpe lengde og løftehøyde.

Stasjoner med én pumpe kan også leveres med én stk kvernpumpe 230V/ 400V i 3-fas utførelse med automatikk og sondestyring. Dette gjelder modellene 08-1 og 12-1.

Ekstrautrustning:

- Snøfteventil (anti-hevert)
- Isolering
- 400V løsning
- Andre pumpe typer/ størrelser (kapasiteter)
- Alarm
- Ekstra høyde på kum
- Tilpasset inn- og utløp
- Trykksonde 10/30/50m kabel



Kompus 08-1

Pumpestasjon for 1-3 boliger. Leveres med én stk pumpe og er beregnet for nedgraving.

Kompus 08-2

Pumpestasjon for 3-8 boliger. Leveres med to stk pumper og er beregnet for nedgraving.

Tekniske data - standard stasjoner

NRF nr.	Navn	Pumpe type	Størrelse (mm)
324 59 65	Kompus 08-1	PIRANHA-08/2-W01-KSP	ø800 x 2000
324 59 66	Kompus 08-2	PIRANHA-08/2-D14	ø800 x 2300

Utløp (størrelse og plassering)	Innløp (størrelse, høyde og plassering)	Kabelgjennomføring (størrelse, høyde og plassering)
5/ 4" muffe, kl 12:00	ø110mm gummipakning, 970mm, kl 06:00	1800mm, ø75mm gummipakning, kl 06:00
2" muffe, kl 12:00	ø110mm gummipakning, 970mm, kl 06:00	1800mm, ø75mm gummipakning, kl 06:00

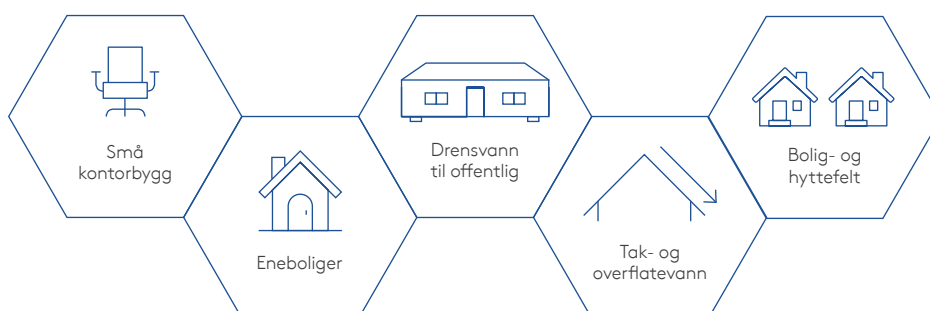


Våre mindre pumpestasjoner passer for:

Rask og enkel installasjon. Krever minimalt vedlikehold. De leveres med enkelt- eller dobbeltpumper og egner seg til kloakk, overflatevann og spillvann.

Funksjoner og egenskaper

- Produsert i GRP eller PE av høy kvalitet
- Leveres med mulighet for tilkobling av overvåkingssystem
- Konstruert for enkel tilgang
- Rørdimensjoner etter ønske
- Låsbare lokk for optimal sikkerhet



Kompus 12-1 & 12-2



Kompus 12-1

Pumpestasjon for 1-3 boliger eller der det er krav til større reservevolum. Leveres med én stk pumpe og er beregnet for nedgraving.

Kompus 12-2

Pumpestasjon for 3-25 boliger eller der det er krav til større reservevolum. Leveres med to stk pumper og er beregnet for nedgraving.

STØRRE PUMPER PÅ
FORESPØRSEL.
SE KAPASITETSTABELLEN
PÅ NESTE SIDE.

Tekniske data - standard stasjoner

NRF nr.	Navn	Pumpetype	Størrelse (mm)
324 59 67	Kompus 12-1	PIRANHA-08/2-W01-KSP	ø1200 x 2300
324 59 68	Kompus 12-2	PIRANHA-08/2-D14	ø1200 x 2300

Utløp (størrelse og plassering)	Innløp (størrelse, høyde og plassering)	Kabelgjennomføring (størrelse, høyde og plassering)
5/ 4" muffe, kl 12:00	ø110mm gummipakning, 900mm, kl 06:00	1800mm, ø75mm gummipakning, kl 06:00
2" muffe, kl 12:00	ø110mm gummipakning, 900mm, kl 06:00	1800mm, ø75mm gummipakning, kl 06:00

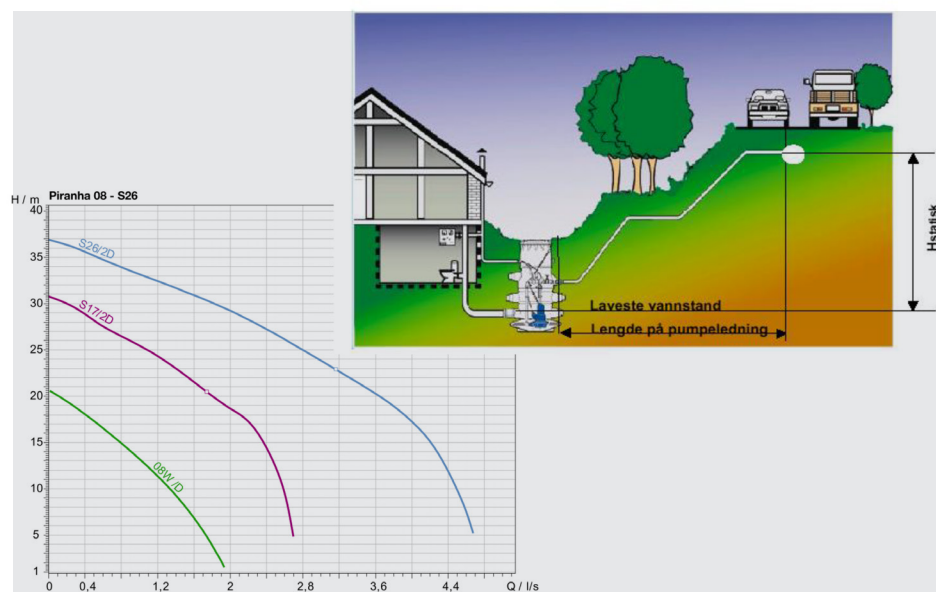
Dimensjoneringstabell kvernepumper

VPI

Tabellen under gir maks tillatte rørlengde basert på den statiske løftehøyden og rørdimensjonen. Det er også tatt hensyn til selvrensende hastighet i rørene på minst 0,7m/ s.

Beregningene er basert på følgende dimensjoner: ø40: 40 x 32,6mm, ø50: 50 x 40,8mm, ø63: 63 x 51,4mm.

Ved andre løftehøyder, rørlengder, rørdimensjoner, pumper eller annet, ta kontakt.



Tekniske data

Pumpetype:	Piranha 08, 1-fas / 3-fas			Piranha S17, 3-fas			Piranha S26, 3-fas		
Pumpeledning:	ø40: 0,7 l/ s	ø50: 1,0 l/ s	ø63: 1,6 l/ s	ø40: 0,7 l/ s	ø50: 1,0 l/ s	ø63: 1,6 l/ s	ø40: 0,7 l/ s	ø50: 1,0 l/ s	ø63: 1,6 l/ s
0 m	450	620	440	750	1100	1250	1000	1400	1800
2 m	390	520	310	680	1000	1100	940	1300	1650
4 m	330	420	180	620	900	1000	880	1200	1550
6 m	280	330	60	570	820	870	820	1130	1420
8 m	220	230		510	730	750	760	1000	1300
10 m	170	140		460	640	620	700	950	1150
12 m	100	40		400	540	500	640	860	1050
14 m	40			340	450	370	580	780	920
16 m				280	360	250	520	700	800
18 m				230	260	120	460	600	670
20 m				170	180	30	400	500	550
22 m				110	100		340	420	420
24 m				60			280	350	300
26 m							220	260	170
28 m							160	175	60
30 m							100	80	

Kompus PE



Kompus PE er en serie prefabrikkerte villa pumpestasjoner. Materialet er polyetylen (PE) og de leveres i flere modeller. Pumpestasjonene brukes for 1-3 boliger eller fritidshus. Stasjonene kan pumpe både avløpsvann og overvann/ gråvann. Se tabell under for mer informasjon.



Kompus PE 850 med halsforlenger

Standardutrustning

Alle Kompus PE modeller leveres komplett med røropplegg (SS2333), tilbakeslagsventil, stengeventil og pumpe med vippe eller sonde.

Teknisk data - standard stasjoner

Avløpsvann			
NRF nr.	Navn	Pumpetype	Størrelse (mm)
324 59 75	Kompus PE 850 trykkavløp/ kvernpumpe- 1 fas/ 230V	1 Fas - PIR - 08/ 2 - W01 - KS med vippe	ø850 x 950
324 59 79	Kompus PE 850 trykkavløp/ kvernpumpe- 1 fas/ 230V	1 Fas - PIR - 08/ 2 - W01 - KS med vippe	ø850 x 1600
Tilleggsutstyr			
324 59 84	Halsforlenger ø500 x 500 for Kompus PE 850		
324 59 87	Prefabrikkert isolasjon for Kompus PE 850		
324 59 88	Varmekabel for Kompus PE 850		

Prefabrikkerte pumpestasjoner

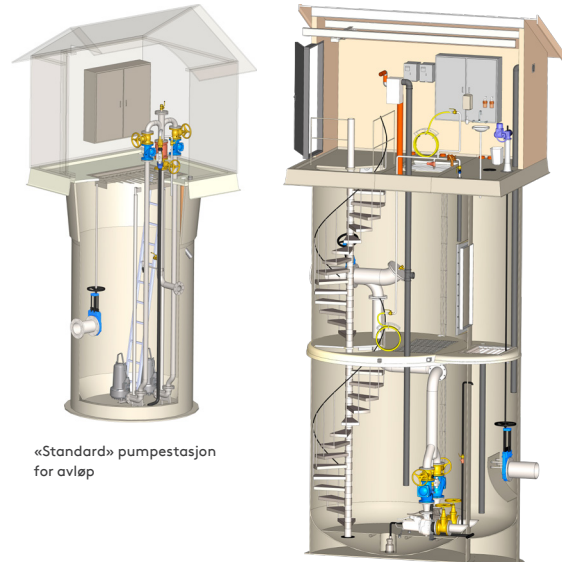


Vi har en avdeling med spesialkompetanse på design og produksjon av prefabrikkerte pumpestasjoner.

Store avløpspumpestasjoner

Som ledende produsent av prefabrikkerte pumpestasjoner, tilbyr vi et stort utvalg av løsninger, varianter og størrelser.

Våre prefabrikkerte overbygg er konstruert etter ønske og kan tilpasses til lokale krav og spesifikasjoner.

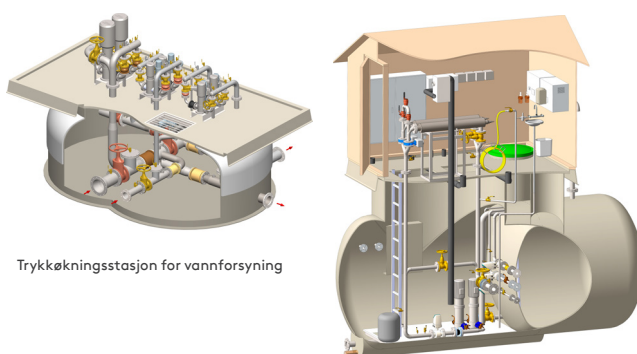


«Standard» pumpestasjon for avløp

«Stjørdalsmodellen» er en pumpestasjon som er et eksempel på pumpestasjon som er utviklet i samarbeid med sluttkunde.

Vannbehandling

Våre prefabrikkerte anlegg leveres i korrosjonsfritt materiale. Vårt utvalg av pumpestasjoner kan benyttes og tilpasses ulike prosjekter. Overbygg tilpasses det enkelte prosjekt.



Trykkøkningsstasjon for vannforsyning

Vannbehandlingsanlegg med ventil/pumpe-kammer og vannbasseng opp til 100m³.

Våre pumpestasjoner

- Er prefabrikkerte og leveres på byggeplass
- Har kort monteringsstid
- Tilfredsstillende HMS-krav
- Har god servicetilgang til alt utstyr
- Kan leveres med FEM-analyse
- Kan leveres med volum opp til 100m³
- Produseres i korrosjonsfritt materiale

Total Deformation
Type: Total Deformation
Unit: mm
Time: 1

04.03.2013 21:00

35,965 Max

31,969

27,973

23,977

19,981

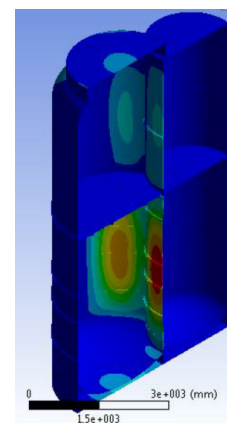
15,984

11,988

7,9922

3,9961

0 Min



Våre pumpestasjoner kan leveres med FEM-analyse.

Generell innføring i transport og nedlegging for pumpestasjoner

- 01 Tanken må ikke utsettes for støt, slag eller hvile på skarpe gjenstander under transport/lagring.
- 02 Kontrollér om det er transportskader som evt. må utbedres før stasjonen legges ned.
- 03 I grøfter med løs jord, leire, silt etc. må grøfteveggen sikres med fiberduk. Dette for å hindre at omfyllingsmassene trenger inn i grøftevegg slik at pumpestasjonen mister nødvendig sidestøtte. Ved frost må massene være fri for is og snø.
- 04 Tilbakefyllingsmassen bør være singel med kornstørrelse opp til 20mm eller knust masse med kornfordeling 8-16. Bruk ikke tilbakefyllingsmasse som kan vaskes bort, for eksempel matjord, leire og steinstøv. Steiner større en 20mm skal heller ikke brukes. Der det er høy grunnvannstand, skal det alltid brukes knust stein med kornstørrelse 8-16 som tilbakefyllingsmasse.
- 05 Hvis grunnvannet er høyt, eller kan bli høyt, må stasjonen forankres. Ved ekstreme grunnvannsforhold og/ eller i byggegropen med tett masse (for eksempel leire) vil vi anbefale å legge permanent drenering.
- 06 Ved forankring brukes armert betongplate min. 600 mm større en diameteren på stasjonen.
- 07 Forankring kan utføres på to måter. Enten ved å feste sumpen i betongplaten med bolter eller man kan fylle opp langs kanten på sump med betong. PE-kummer bør forankres med stropper og festebøyler.
- 08 Vekten av plate/ betong langs kant skal være stasjonens totalvolum x 1,8 (sikkerhetsfaktor).
- 09 For mer informasjon se vår Transport- og nedleggingsanvisning for pumpestasjoner.

Notater

Kontaktinformasjon

Kingspan Water & Energy AS
Gåserødveien 11,
3158 Andebu

T: (+47) 33 43 03 50
E: kwe.salg@kingspan.com

[Kingspan.no/vmt](https://kingspan.no/vmt)

Vi tar alle forholdsregler for å sikre at informasjonen i dette dokumentet er nøyaktig fra utgivelsesdatoen, men produktene er under kontinuerlig utvikling og detaljene som er gitt i dette dokumentet kan endres uten varsel.

