

## SPACE, SX og DX

Kuleventil i forniklet messing

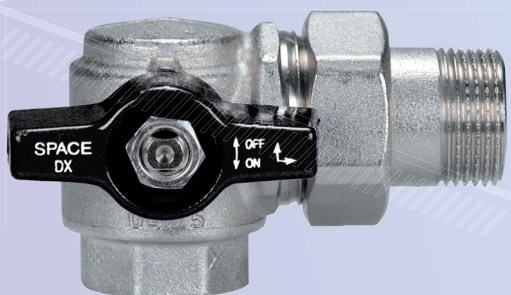
PATENTERT  
VENTIL



### Mod. 2070N

Kuleventil i messing med sort T-grep, for varme- og kjøleanlegg. 1/2" til 1".

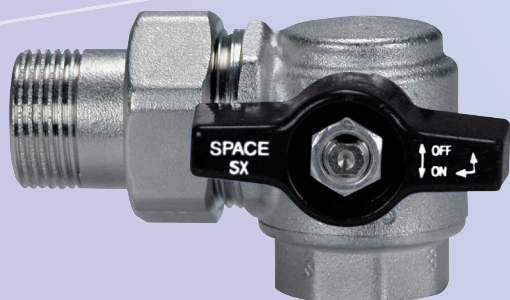
1/2"	NRF nr. 5600986
3/4"	NRF nr. 5600987
1"	NRF nr. 5600988



### Mod. 2071N

Kuleventil i messing med sort T-grep, for varme- og kjøleanlegg. 1/2" til 1 1/4".

1/2"	NRF nr. 5600989
3/4"	NRF nr. 5600991
1"	NRF nr. 5600992
1 1/4"	NRF nr. 5600993



### Mod. 2073N

Kuleventil i messing med sort T-grep, for varme- og kjøleanlegg. 1/2" til 1 1/4".

1/2"	NRF nr. 5600994
3/4"	NRF nr. 5600995
1"	NRF nr. 5600997
1 1/4"	NRF nr. 5600999

## Oversikt / tekniske detaljer

### Temperaturgrenser:

For væsker: fra -15°C til +90°C.

### Trykkgrenser:

For væsker opp til 10 bar.

### Space 2070N DX

Ventilen har to innvendige gjenger, og kan benyttes både som høyre og venstre ventil.

### Space 2071N DX og 2073N SX:

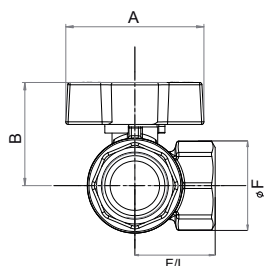
Space kuleventil 2071N DX og 2073N SX er koplingsalbue og kuleventil samlet i én enhet. Ventilen er utstyrt med en innvendig gjenge i ene enden, og kupling/ utvendig gjenge i den andre enden. Ventilene er konstruert som vinkel mot høyre (DX) og vinkel mot venstre (SX).

### Bruksområder:

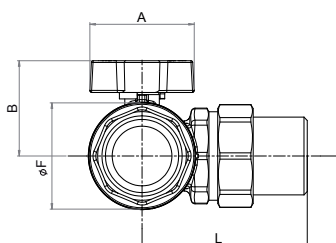
Space kuleventil er ikke avsikningsfri, og anbefales derfor primært benyttet i varme og kjøleanlegg.

### Spesifikke funksjoner:

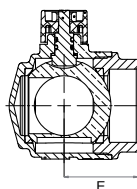
- Ventilens konstruksjon har fordeler som
  - Brukervennlig plassering av T-grep
  - Kompakt -liten byggelengde
  - Sparer plass i fordelerskapet
- SPACE kuleventil er fullboret, kompakt, fleksibel og enkel å installere
- Utblåsningsikker spindel
- Spindelpakningen består av 3 tetninger:
  - To O-ringer i NBR for lavt trykk og en antifriksjonsring i PTFE for høyt trykk
- Alle ventiler er testet i henhold til nøyaktige prosedyrer som sørger for grundige inspeksjoner gjennom hele produksjonsprosessen
- Space kuleventil trenger ikke vedlikehold



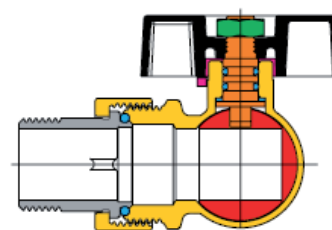
Figur 1A



Figur 1B



Figur 1C



Figur 2

### Dimensjoner per type og størrelse iht. figur 1

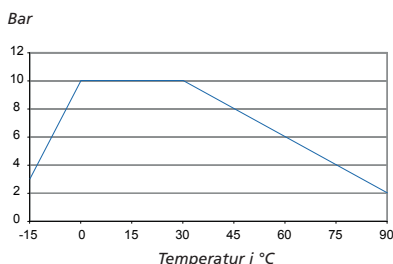
	Ventiler med kupling, modell 2071N og 2073N				Ventiler med 2 innvendige gjenger, modell 2070N		
	15	20	25	32	15	20	25
Nominell diameter	15	20	25	32	15	20	25
Størrelse i tommer	½"	¾"	1"	1 1/4"	½"	¾"	1"
Ø D boring	15	20	25	32	15	20	25
A	47	56	56	56	47	56	56
B	34,7	41,8	45,7	51	34,7	41,8	45,7
E	26,3	31,5	38	40,5	27,5	31,6	38
Ø F	30,8	38,5	47	57,5	30,8	38,5	47
L	54	62,4	78,5	88,5	27,5	32,5	38,5

Alle mål i mm

### Komponentliste og kvalitetsbeskrivelse iht. figur 2

Komponent	Fargekode	Behandling	Materialkvalitet
Ventilhus	Gul	Varmpresset	CW617N UNI EN 12165
Spindel	Oransje	Maskinbehandlet	CW617N UNI EN 12164
Kule	Rød	Maskinbehandlet	CW617N UNI EN 12164
Ende	Grå	Varmpresset	CW617N UNI EN 12165
Skrue	Gul	Varmpresset	CW617N UNI EN 12165
Tetninger	Blå		PTFE
O-ring på spindelen	Blå		NBR DIN 3535
O-ring på ende	Blå		NBR DIN 3535
Hendel	Svart	Trykkstøpt aluminiumslegering (lakkert)	UNI 5076
Festeskrue	Grønn	Forsinket stål	
Overflatebehandling	-	Fornikling	

### Trykk-/temperaturdiagram:



Hvert trykknivå tilsvarer et spesifikt tillatt temperaturnivå, og omvendt.