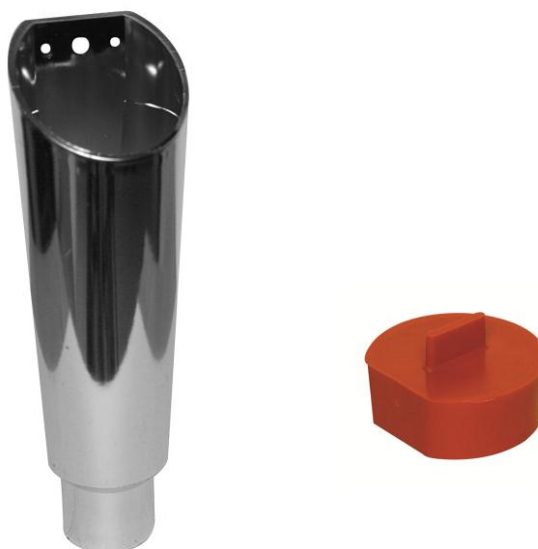


## DRIFT OCH SKÖTSELINSTRUKTIONER



### SPILLMUFF FÖRKROMAD

<b>NRF 451 7049</b>	<b>FP 73835</b>	<b>32mm</b>
<b>NRF 451 7051</b>	<b>FP 73845</b>	<b>40mm</b>
<b>NRF</b>	<b>FP 73859</b>	<b>Lock</b>

Spillmuffen är tillverkad i PP och skyddslocket i PE.  
Ingen speciell skötsel ska behövas, annat än att delarna torkas av med trasa och vanligt mildt rengöringsmedel.

#### *Användningsområde:*

För anslutning av tvättmaskinsavlopp.

#### *Montering:*

Spillmuffen skruvas och skruvhål tätas enligt gällande regler, mot vägg.

Som tillbehör finns: distans NRF 451 6195 FP 24315  
tättningsbricka NRF FP 24330

Röret ska kapas med rakt snitt med fintandad såg eller annan lämplig utrustning och fasas/rengörs från kapspånor, innan det monteras, så att tätningen ej skadas vid montaget. Vi rekommenderar att gummitätningar smörjs innan montage, med t.ex. Glidex.

Max användningstemperatur kontinuerligt 80°, tillfälligt 90°C

PP har bra beständighet mot de flesta kemikalier, såsom olja, bensin och tensider.  
Vakuummetalliserade produkter har sämre beständighet mot starka och/eller rengöringsmedel innehållande slipmedel.