

Mufferørdeler

For PVC-rør

Serienr. 13-04

Bruksområde og spesielle egenskaper

- Bruksområde: Drikkevann
- Ikke strekkfast
- Overflatebelegget (epoxy) har dokumentert lite groing og gode korrosjonsegenskaper og er GSK godkjent

- S-8271 Innstikks dobbelmuffe
- S-8276 Innstikksmuffe T-rør
- S-8277 Innstikks muffeovergang
- S-8278 Innstikks dobbelmuffe
- S-8282 Innstikks flensemuffe

Tilleggsutstyr:

- S-2816/2815 Muffesikring



Teknisk beskrivelse

- Byggelengde: Se tabeller
- Trykkklasse: PN16, undertrykk -0,8 bar
- Flenser: Standard flenseboring iht EN1092 (ISO7005-2) PN10/16
- EN545
- Temperaturgrense: 50°C, eller lik rørtypen som benyttes.
For drikkevann 20°C
- Overflatebelegg: Epoxy, tykkelse minimum 250 µm
Epoxybelegg i henhold til DIN 3476 og DIN 30677-2
Farge: Blå, RAL 5017.
- GSK standard: RAL - GZ 662

Materialspesifikasjon

Detalj	Materialer
Hus	Duktilt støpejern EN 1563 EN-GJS-500-7
Pakning	Gummi EPDM (syntetisk)

Ulefos AS påtar seg ikke ansvar for eventuelle feil i sine datablader, brosjyrer eller annet trykket materiale. Ulefos AS forbeholder seg rett til konstruksjonsendringer av sine produkter uten forvarsel. Dette gjelder også produkter som inngår i allerede definerte ordre under forutsetning av at avtalte spesifikasjoner ikke endres. Samtlige varemerker i dette materialet er respektive firma sin eiendom.

Mufferørdeler

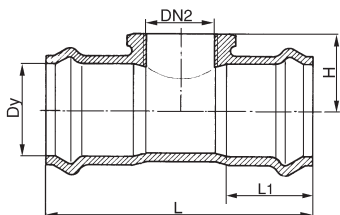
For PVC-rør

Serienr. 13-04

Produktspesifikke referanser og dimensjoner



S-8271
Innstikks dobbelmuffe
MMI-KS
Med gjengeavstikker
For PVC-rør
ikke strekkfast

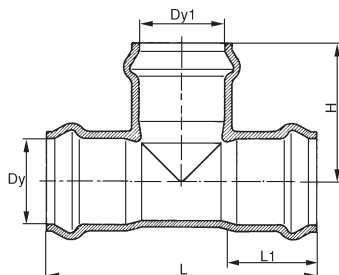


S-8271 Innstikks dobbelmuffe

NRF nr.	Dy x DN2 mm	L mm	L1 mm	H mm	Vekt kg	Ulefos nr.
2372209	90 x G1	280	103	80	6,5	82710925
2372214	90 x G2	290	108	80	6,3	82710950
2372218	90 x G3	315	111	95	8,0	82710980
2372223	110 x G1	290	105	90	8,3	82711125
2372227	110 x G2	315	118	90	9,4	82711150
2372232	110 x G3	345	125	120	11,7	82711180
2372241	160 x G2	365	137	112	16,6	82711650
-	160 x G3	380	127	135	16,8	82711680
2372245	225 x G2	430	163	151	28,2	82712250
2372259	280 x G2	480	182	176	45,7	82712850



S-8276
Innstikksmuffe T-rør
MMB-KS
For PVC-rør
Ikke strekkfast

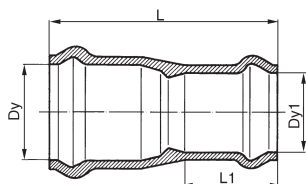


S-8276 Innstikksmuffe T-rør

NRF nr.	Dy x Dy1 mm	L mm	L1 mm	H mm	Vekt kg	Ulefos nr.
2372109	110 x 90	327	110	156	11,3	82761109
2372114	110 x 110	362	119	180	12,7	82761111
2372118	140 x 90	366	127	181	14,9	82761409
2372123	140 x 110	381	125	184	18,6	82761411
2372127	140 x 140	415	129	206	18,6	82761414
2372132	160 x 90	394	138	191	19,9	82761609
2372136	160 x 110	413	138	197	19,5	82761611
2372141	160 x 140	435	136	217	21,7	82761614
2372145	160 x 160	453	136	228	25,8	82761616
2372149	225 x 90	449	159	222	30,6	82762209
2372154	225 x 110	468	160	226	32,1	82762211
2372158	225 x 160	520	163	256	36,6	82762216
2372163	225 x 225	570	159	284	56,2	82762222



S-8277
Innstikks muffeovergang
MMR-KS
Innstikk
For PVC-rør
Ikke strekkfast



S-8277 Innstikks muffeovergang

NRF nr.	Dy x Dy1 mm	L mm	L1 mm	Vekt kg	Ulefos nr.
2372309	110 x 90	260	114	6,6	82771109
2372314	140 x 110	288	123	10,4	82771411
2372318	160 x 110	303	125	13,0	82771611
2372323	225 x 160	372	150	21,4	82772216

NB !

Dersom vannstrømmen går mot den minste dimensjonen må det settes på en muffesikring S-2816/15

Mufferørdeler

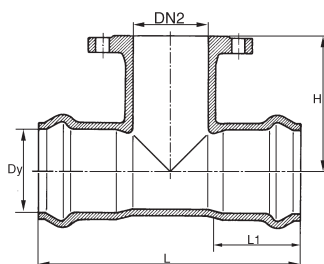
For PVC-rør

Serienr. 13-04

Produktspesifikke referanser og dimensjoner



S-8278
Innstikks dobbelmuffe
Med flenseavstikker
For PVC-rør
Ikke strekkfast

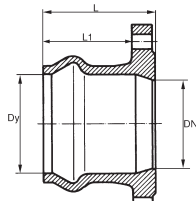


S-8278 Innstikks dobbelmuffe

NRF nr.	Dy x DN2 mm	L mm	L1 mm	H mm	Vekt kg	Ulefos nr.
2372009	90 x 80	315	108	161	10,6	82780908
2372014	110 x 80	345	120	172	12,2	82781108
2372018	110 x 100*	360	118	172	13,3	82781110
2372023	140 x 100	387	128	197	20,0	82781410
2372027	160 x 80	380	132	199	17,0	82781608
2372032	160 x 100*	410	137	208	18,2	82781610
2372036	160 x 150*	460	137	218	23,3	82781615
2372041	225 x 100*	466	159	251	34,5	82782210
2372045	225 x 150	517	159	251	35,6	82782215
2372049	225 x 200	565	158	251	39,3	82782220
2372054	280 x 100	521	180	288	71,1	82782810
2372058	280 x 150	573	181	288	49,4	82782815
2372063	280 x 250	673	181	287	69,3	82782825
2372067	315 x 100	576	194	309	63,6	82783110
2372072	315 x 150	624	201	309	67,4	82783115
2372076	315 x 300	745	186	309	90,0	82783130



S-8282
Innstikks flensemuffe
E-KS
For PVC-rør
Ikke strekkfast



S-8282 Innstikks flensemuffe

NRF nr.	DN x Dy mm	Flense boring	L mm	L1 mm	Vekt kg	Ulefos.nr
2372409	80 x 90	PN10/16	120	106	4,6	82820809
2372414	100 x 110	PN10/16	130	119	5,6	82821011
2372418	125 x 140	PN10/16	145	127	7,5	82821214
2372423	150 x 160	PN10/16	155	147	9,8	82821516
2368252	200x200	PN10	192	166	17,2	82822020
2372427	200 x 225	PN10	195	166	16,0	82822022
2368253	250 x 250	PN10	220	184	25,6	82822525
2372432	250 x 280	PN10	220	184	25,2	82822528
2372436	300 x 315	PN10	240	134	35,0	82823031