

NRF-nr.	Artikkelnavn
9723171	FUNDAMENT PREFAB SMA 100



### ***Produktbeskrivelse***

Betongfundament prefabrikkert til støtpute SMA 100.  
Produsert iht NS-EN 14843:2007.

2021-12-08  
Rev.nr.: 1.1



## Fysiske data




Vekt: 4035,00 kg      Lengde: 5300,00 mm

Volum: 1590,00 dm<sup>3</sup>      Brekke: 1000,00 mm

Høyde: 300,00 mm



## Teknisk beskrivelse

-  Betong B35 MF40
-  Hylser 1988VF-M24-200 18 stk
-  Løfteører T-Tv-25-85 4 stk

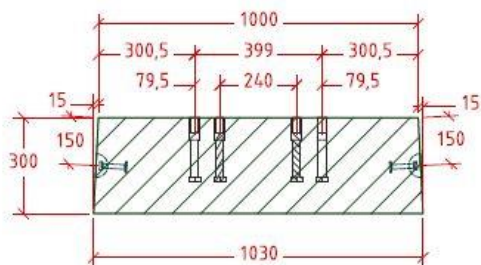
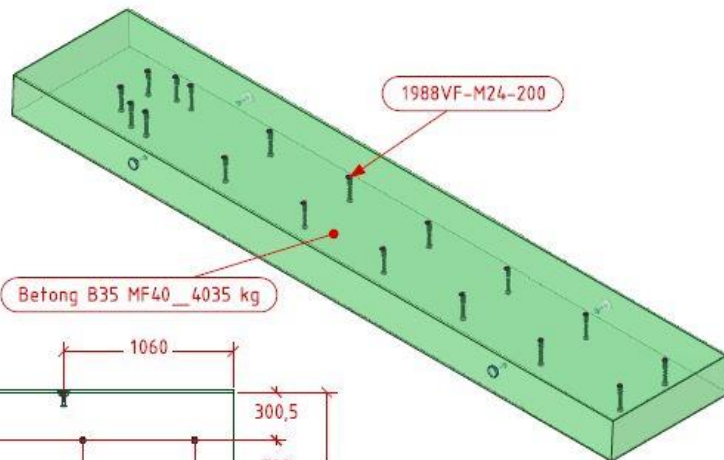
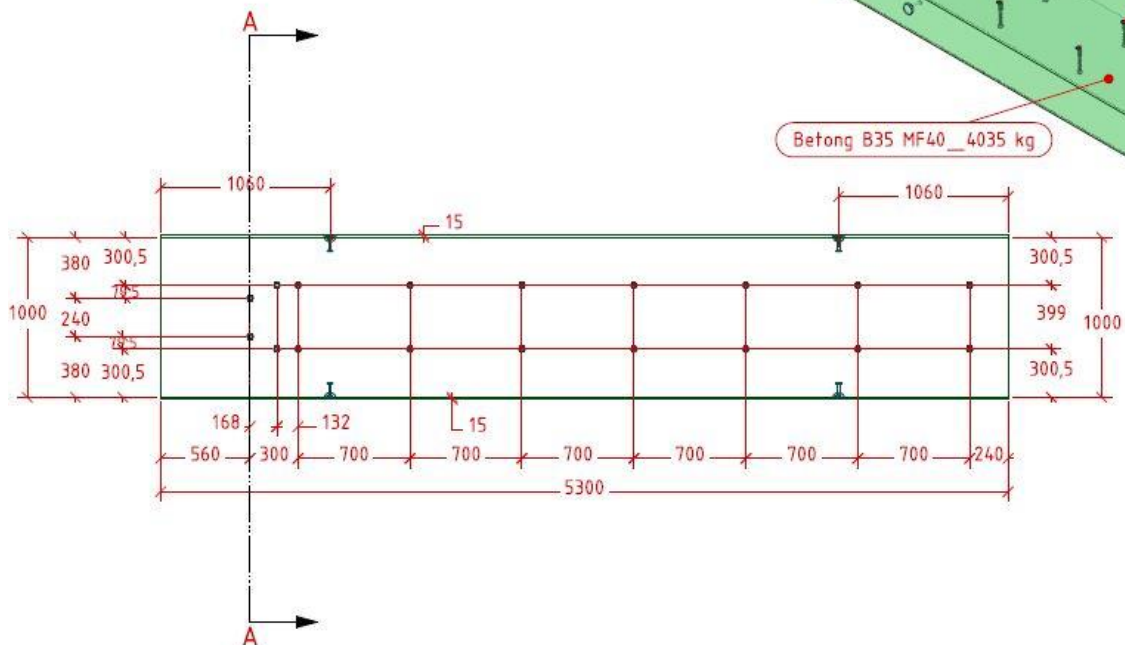
## Vedlikeholds- og avfallsinstruks

Intet vedlikehold er påkrevd for dette produkt.  
Leveres offentlig deponi etter endt bruk.

## Tilhørende produkter

NRF-nr.	Artikkelnavn
9723107	Støtpute SMA 100P
9723108	Støtpute SMA 100P-L
9723111	Støtpute SMA 100W
9723112	Støtpute 100W-L

2021-12-08  
Rev.nr.: 1.1



SECTION A-A  
SCALE 1:15

ITEM NO.	PART NUMBER	QTY
1	Betong B35 MF40 _4035 kg	1
2	1988VF-M24-200	18
3	T-TV-25-85	4

2021-12-08  
Rev.nr.: 1.1