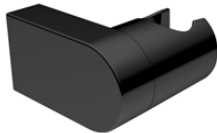


Uni dusjsluger + veggbrakett

NRF nr.	Varenavn	Mål	Vekt (kg)	Beskrivelse	GTIN / EAN
4501628	Uni dusjsluger pvc krom	L: 1,6m Ø: 14,5mm	0,3	Sølvgrå	7072278000917
4501629	Uni dusjsluger S/S	L: 1,6m Ø: 16mm	0,5	Stål	7072278000924
4501635	Uni veggbrakett krom		0,1	Dusjholder for hånddusj	7072278000979
4501617	Uni veggbrakett sort matt		0,1	Dusjholder for hånddusj	7072278076141
4501616	Uni dusjsluger pvc sort matt	L: 1,6m Ø: 14,5mm	0,3	Sort matt	7072278076134



4501635



4501617



4501628



4501616



4501629

4501629 Uni dusjsluger S/S
4501635 Uni veggbrakett

4501628 Uni dusjsluger pvc

Salgsstart:

Juni 2013

Materialer:

Aluminium, plast, stål

Egenskaper:

Trinnløs justering på veggbrakett
Slangens lengde: 1,6 meter
Stangen er kappbar
Passer til Alterna dusjhoder

Pakningens innhold:

Dusjsluger
Veggfester
Dusjholder/veggbrakett
Monteringssett
Monteringsanvisning

Viktig ved montering:

Husk å forsegle skruerhullene med silikon for å unngå vanninntrengning i veggen.

Vedlikehold og rengjøring:

For daglig rengjøring, tørk av armaturet med en myk, fuktig klut og litt mildt rengjøringsmiddel om nødvendig. Unngå rengjøringsmidler med slibende eller etsende effekt som ammoniakk, alkohol, blekemiddel eller slipemiddel. Mikrofiberklut og andre rengjøringssvamper med slibende effekt bør ikke brukes, da disse kan skade overflaten. Rengjøringsmiddel skal ikke virke lenger enn nødvendig, følg bruksanvisningen på rengjøringsmiddelet. Skyll av med rent vann og tørk av med ren, tørr klut. Også rester av bade-/kjøkkenprodukter som såpe, dusjsåpe og sjampo kan medføre skader på armatur og porselen. Derfor gjelder det også her å skylle med rent vann etter bruk. Lakkerte batterier må ikke utsettes for aceton eller lut.

Kalkavleiringer kan forebygges ved regelmessig rengjøring. Kalkavleiringer fjernes med vanlig husholdningseddik eller eddikbaserte rengjøringsmidler. Bruk aldri kalkfjerner beregnet på rengjøring av varmtvannsbeholder. Den inneholder kjemikalier som kan misfarge overflater.